

stJosephschool *Schagen*

Nieuwbouw dorpsschool in Burgerbrug

In het dorp Burgerbrug is een kleine dorpsschool gerealiseerd. Het is de kleinste school van de gemeente Schagen. 3 klasruimten, een peuterspeelzaal en een hobbyclub vormen de basis van het ruimtelijke programma.

De school is gebaseerd op het archetype van de dorpsschool, een klein bouwwerk met kap en een pronkgevel gericht op de hoofdweg van het dorp. De school is een architectonische herinnering aan de voormalige basisschool aan de Grootte Sloot, die beschikte over een gelijke morfologie en topgevel.

Het schoolgebouw vormt samen met het kerkgebouw het sociale hart van deze kleine woonkern

“Eenheid in kleur, indirecte verlichting en daglicht laten de zon schijnen...”





aan de Grote Sloot. Het gebouw is niet alleen geschikt voor onderwijs, maar biedt met de tribune en speelruimte op de zolder ruimte voor samenkomst van het dorp. de ijsbaan annex het schoolgebouw wordt ook bediend vanuit het schoolgebouw.

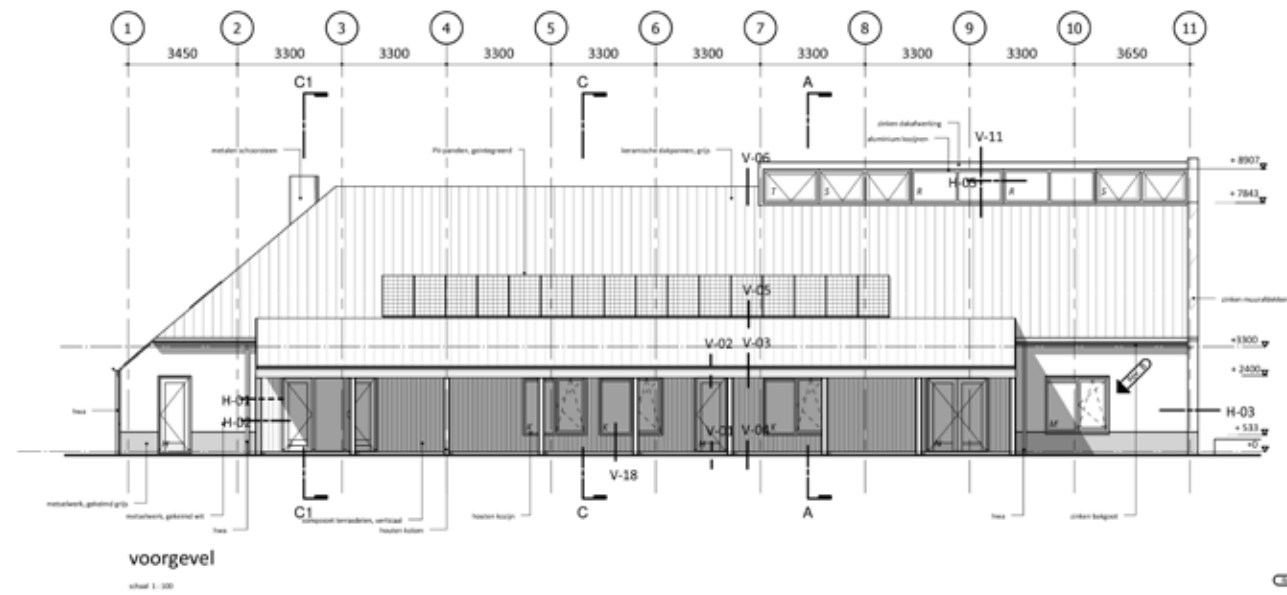
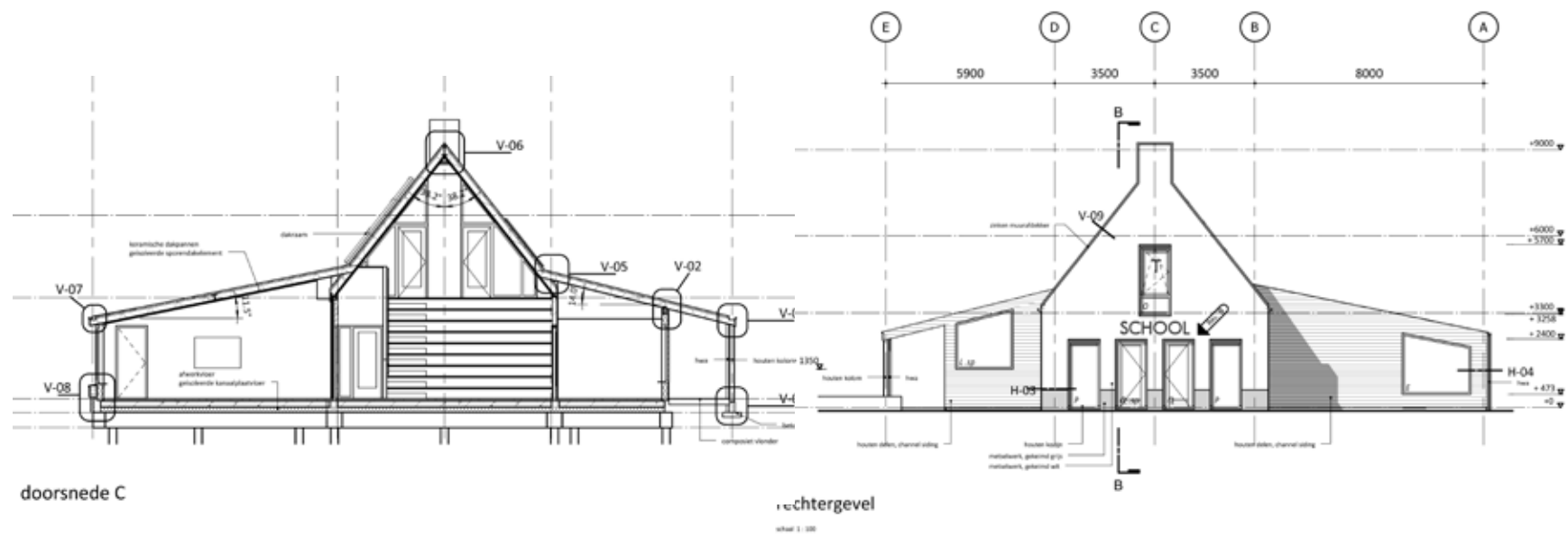
Binnen deze archetypische traditionele vorm is het schoolgebouw eigentijds vormgegeven en ingericht. De groepsruimten zijn noordgeoriënteerd en daarmee afgewend van de zon in het kader van beperking van opwarming. Directe zoninstraling is beperkt tot de lichtstraat in de nok en daklichten in het noordgeoriënteerde dakvlak. In het zuidelijk georiënteerde dakvlak zijn PV cellen geïntegreerd in de dakbekleding van keramische vlakke dakpannen. Eer is een veranda gerealiseerd aan de zuidgevelzijde, zodat een droge entree en schaduwrijke overgang van binnen naar buiten wordt gefaciliteerd. Het omliggende speelterrein is compact, maar met de aanliggende speelweide/ ijsbaan is er ruimschoots speelgelegenheid.

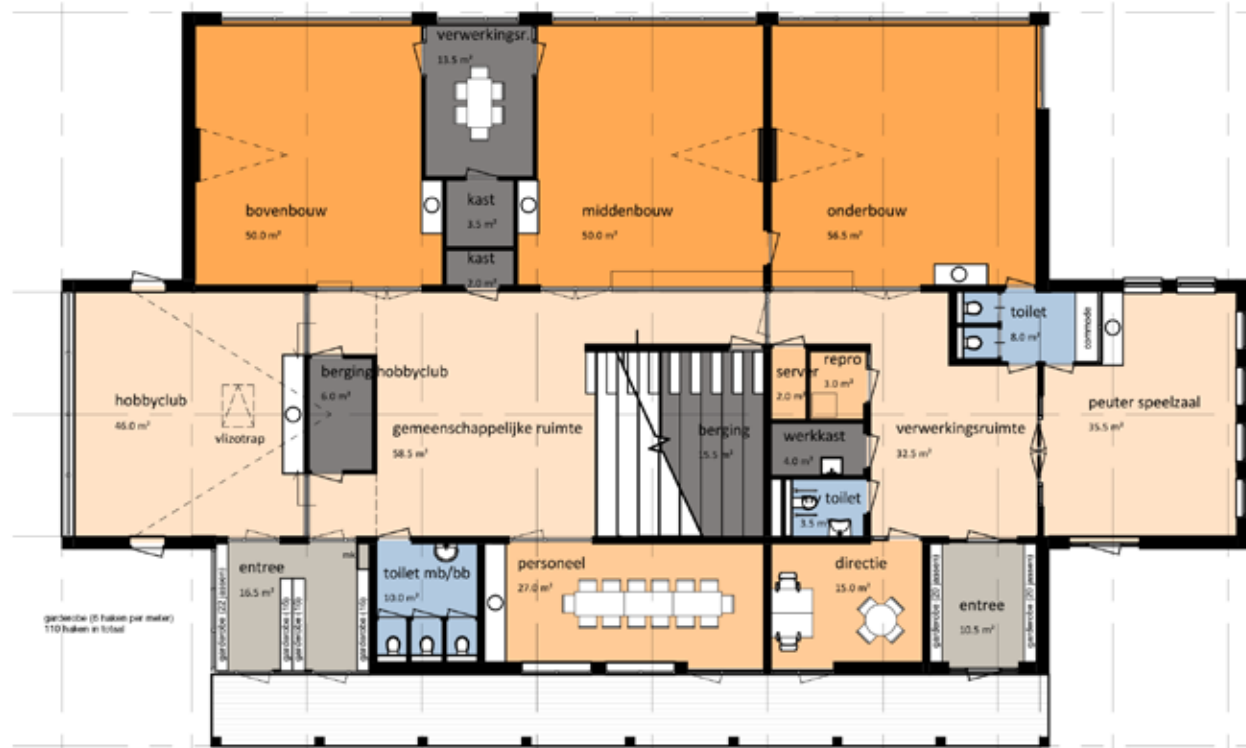
Het interieur is helder en fris gehouden geïnspireerd op de groene weidelanden van de directe omgeving. In de RKBS stJoseph schijnt daardoor altijd de zon!



groen als thema
“Een dorps gebouw, waar in je je vrolijk kunt voelen”

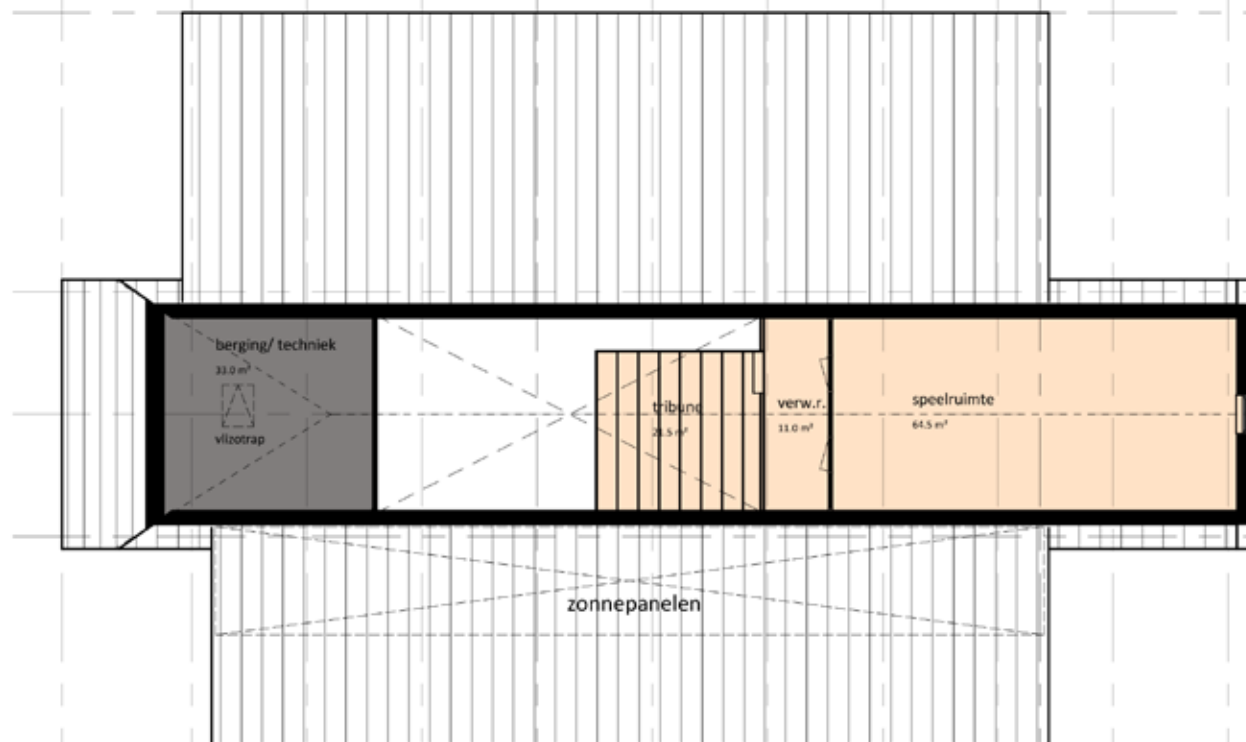






begane grond

schaal 1 : 200



1e verdieping

schaal 1 : 200

