

Hoofdkantoor KBK Bouwgroep Morseweg 1 Volendam

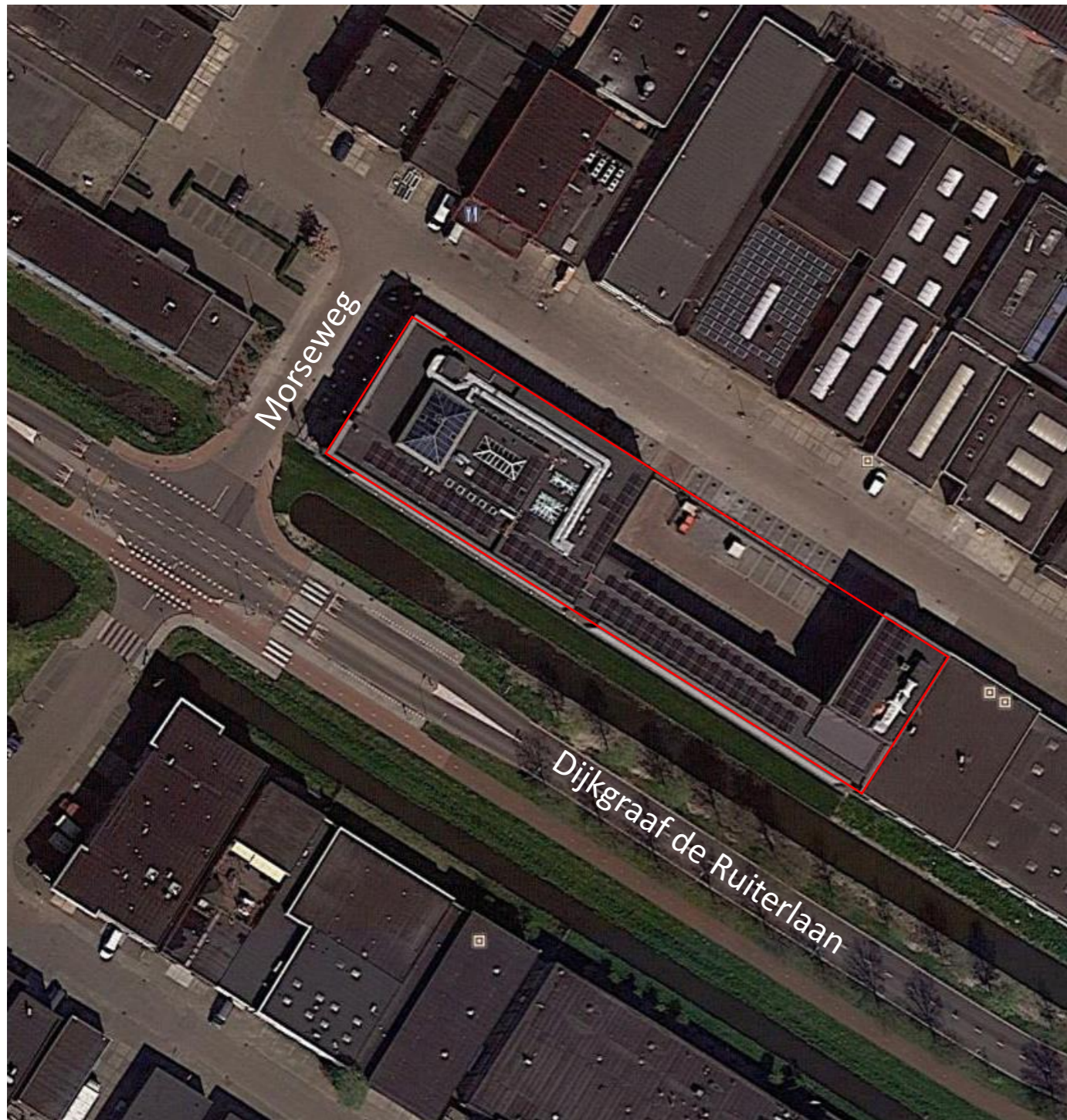
KUIPER • STEUR
architecten bna



nieuw



oud



Het bestaande gebouw van KBK Bouwgroep in Volendam heeft een ingrijpende transformatie ondergaan en is uitgebreid met nieuwbouw.

Wat was de vraagstelling?

1. Een kantooromgeving waarin openheid en transparantie centraal staan om samenwerking te bevorderen.
2. Een uitbreiding met nieuwbouw i.v.m. de sterke groei van het bedrijf. Een ruimte creëren om met netwerkpartners samen te werken en een fitnessruimte voor het personeel.
3. De gevels van het bestaande gebouw wijzigingen voor een eigentijdse uitstraling.
4. Een duurzaam, energieneutraal gebouw met hergebruik van materialen van het oude gebouw.

Het bestaande gebouw werd vrijwel volledig gestript, met uitzondering van de serverruimte en het bedrijfsrestaurant. In het hart van het gebouw is een royale vide gerealiseerd onder een groot piramidevormig glazen dak, dat zorgt voor licht en ruimtelijkheid. "Hier was vroeger het archief, de meest mufte ruimte van het pand. Door digitalisering was een archiefruimte overbodig". Deze ruimte verbindt de verschillende essentiële functies aan elkaar: ontvangst, overleg ruimten, werkplekken en een showroom voor kopersbegeleiding.

Ergonomie bij de werkplekken was belangrijk; werktafels zijn in hoogte verstelbaar en er zijn een overleg ruimten waar alleen staand kan worden vergaderd. Alle medewerkers zijn betrokken geweest bij het project. Samenwerken en teambuilding was een wens. De directie wilde een meer open kantoorlandschap, maar medewerkers hadden liever gescheiden ruimtes. In het ontwerp is dit gecombineerd: de scheidingswanden zijn deels dicht en deels van glas. "Door zo te spelen met open en dicht is zowel rust als dynamiek gecreëerd." Door de gebruikte materialen is het kantoor zowel chique en zakelijk als stoer en warm. Daarbij zijn tal van zichtlijnen gecreëerd, die in combinatie met de verschillende vlakken en materialen steeds weer voor verrassende doorkijkjes zorgen.

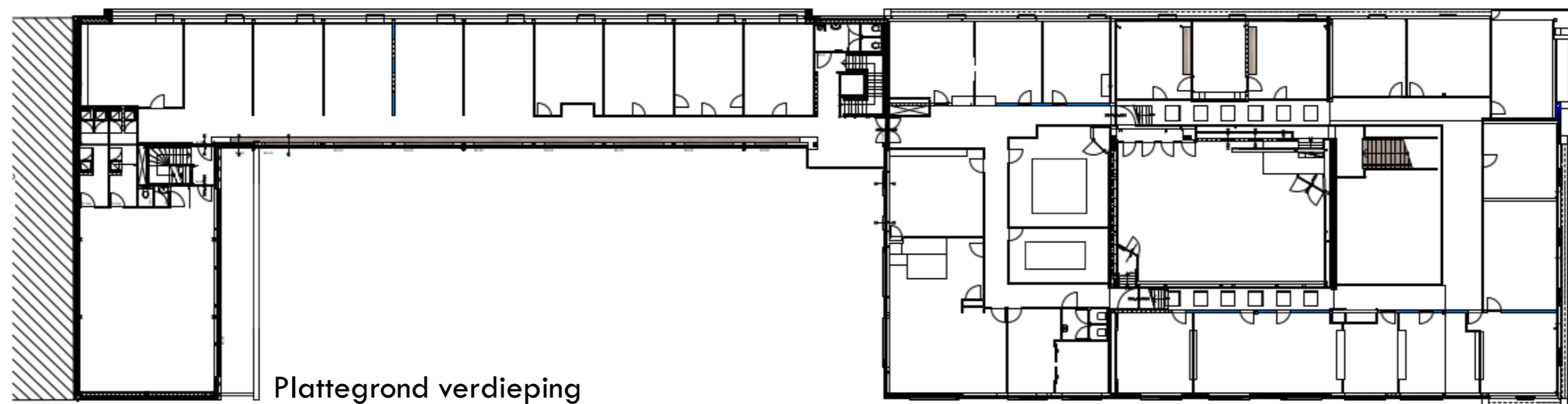
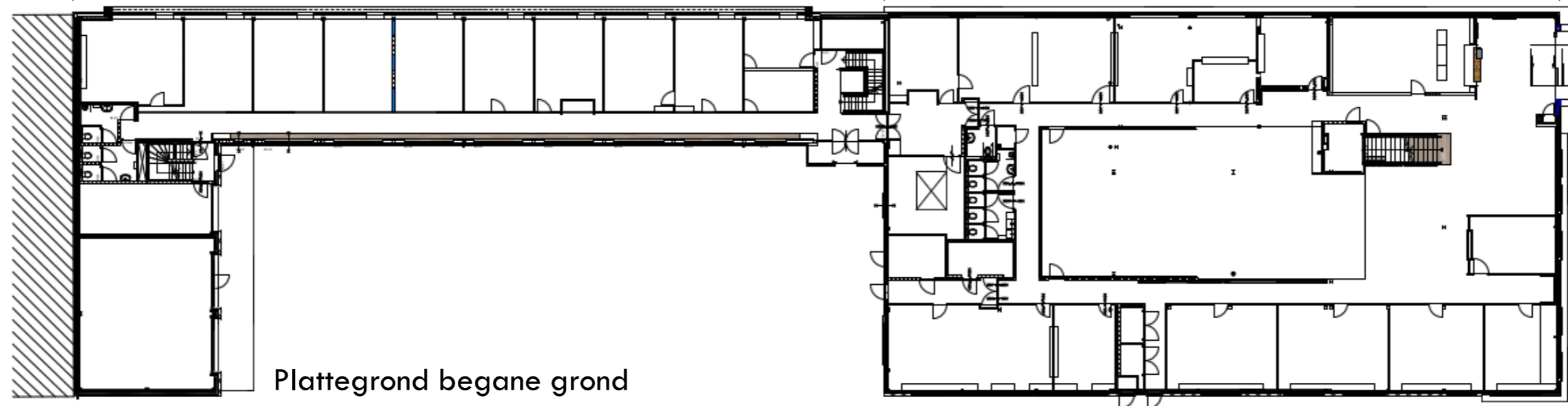
De gevels van het bestaande gebouw zijn ingrijpend gewijzigd. Van een massa met gaten (kozijnen) in het vlak, naar gevels met grote glasvlakken die omkaderd zijn. De kaders zijn van aluminium. De glasvlakken krijgen een horizontale geleiding door het toepassen van forse aluminium dorpels. Verticaal is de beglazing structureel bevestigd. De plint van het gebouw is uitgevoerd in genuanceerd metselwerk in langformaat. Dit draagt bij aan het horizontale karakter van de gevels. Ter plaatse van de entree is het glas binnen de kaders naar voren gehaald. Dit grijsblauwe glas is volledig structureel beglaasd.

Het gebouw is het eerste energie neutrale bedrijfsgebouw in Volendam. Er is gebruik gemaakt van warmte-koude opslag en zonnepanelen. Het gebouw is optimaal geïsoleerd. Veel materialen zijn hergebruikt.

De bouw is in mei 2017 gestart. De realisatie van dit project is gefaseerd uitgevoerd. Tijdens de bouw bleef het gebouw in gebruik. Het project was in april 2019 gereed.



Gevel Dijkgraaf de Ruiterslaan



Hoofdkantoor KBK Bouwgroep Morseweg 1 Volendam

KUIPER • STEUR
architecten bna

