

The British School of Amsterdam

Frisse school in oude bajes

Atelier PRO heeft in 2016, samen met Van Hoogevest Architecten en Buro Sant en Co, de opdracht gewonnen voor de British School Amsterdam.

The British School of Amsterdam (BSA) was gehuisvest op drie verschillende plekken in Amsterdam. Voor de toekomst wilde BSA over één gebouw beschikken waarin de verschillende drie scholen (Early Years, Junior and Senior) samenkwamen. Bij voorkeur een gebouw met karakter en historie. Deze wens werd verwezenlijkt met de aankoop van de voormalige strafgevangenis aan de Havenstraat 6. Dit gebouw is ontworpen en gerealiseerd in de periode 1888 tot 1891 naar ontwerp van W.C. Metzelaar, rijksingenieur-architect voor gevangenisgebouwen. De BSA verwoorde de opgave voor ons als architecten zeer beknopt als volgt: "De functie van het gebouw waar iedereen uit wil om te draaien naar een school waar iedereen wil blijven".

Visie

In onze visie wilden we het gebouw laten ontwaken in zijn volle glorie als een stadsblok, door groen omzoomd. Met de groene haag brengen we de herinnering van de oude muur terug. Hierachter gaat een karaktervolle ruimte schuil voor lommerrijk verblijf, spel en sport passend bij elke school. De introverte gevangenis hebben we omgetoverd tot een expressieve kinderwereld waar de vier scholen een eigen plek hebben binnen het geheel. Het DNA van de British School is goed leesbaar. Elke school binnen het geheel toont een eigen karakter dat aansluit bij de leeftijdsgroep.

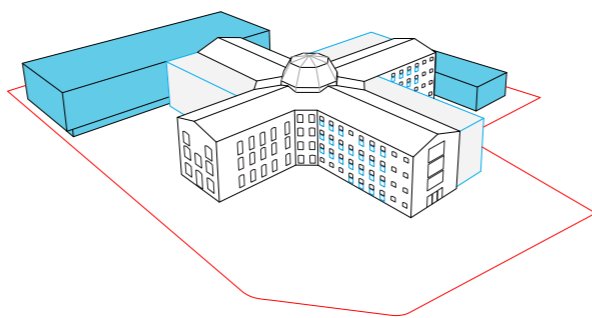
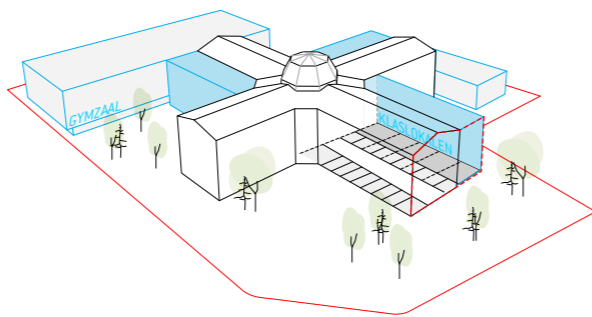
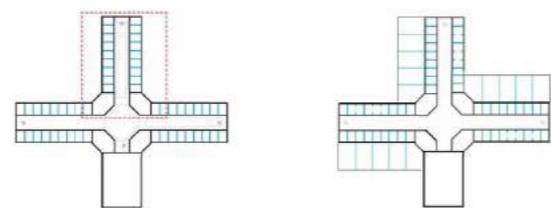
Vier vleugels

Het programma paste niet in het oorspronkelijke gebouw. Er moest dus nieuwbouw bij geplaatst worden. De bestaande structuur van het gebouw heeft 4 vleugels. Dit maakte het voor de hand liggend om iedere school een vleugel te geven zodat elke school bestaat uit een deel oudbouw aangevuld met nieuwbouw. Door iedere school op de begane grond in een eigen vleugel te huisvesten, hebben ze elk een eigen basis en komt de identiteit vanuit het schoolkarakter en de eigenheid van de leeftijdscategorieën.

Zo ontstaat een prikkelend contrast tussen oud en nieuw. De onderwijsruimtes komen goed tot hun recht binnen de maat en structuur van het monument en versterkt de mogelijkheden van de nieuwbouw. Het zijn nieuwe ruimtes voor het onderwijslandschap, met een smart structure om zo duurzaam en toekomstgericht te zijn. Ze zijn zo gezoneerd dat er een natuurlijke overgang ontstaat tussen sociale en dynamische ruimtes en de rustige onderwijsruimte vol concentratie en diepgang.

Eenheid en verscheidenheid

Elke leeftijdscategorie heeft zijn eigen plek, die qua maat de sociale structuren ondersteunen, en waardoor de huiselijke en geborgen sfeer van de British School volledig tot zijn recht komt. Er is één British School ontwikkeld en tegelijkertijd kreeg elke school een eigen smool binnen het geheel.

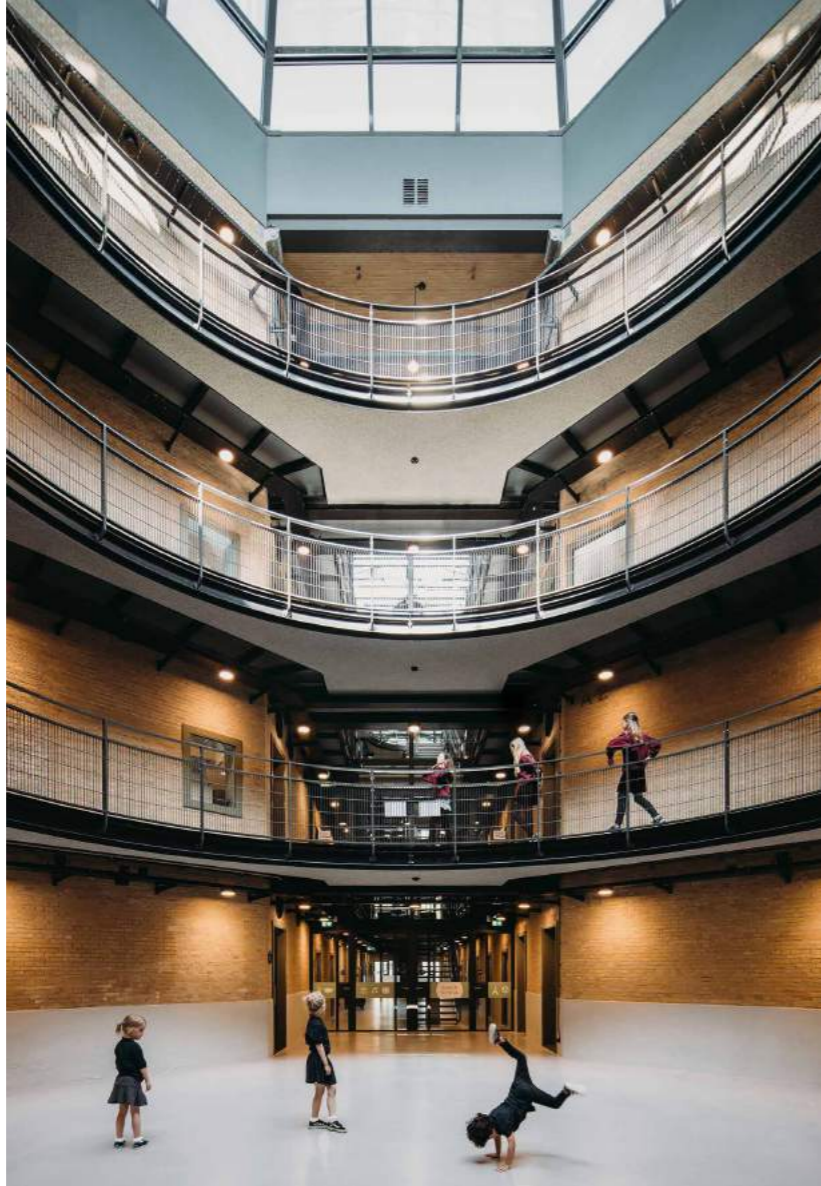


Historische luchtfoto van de originele situatie.



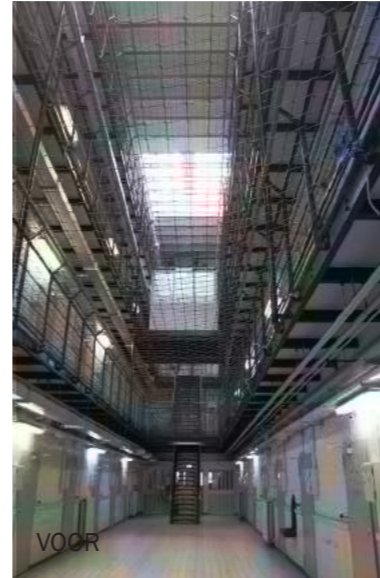
HET BESTAANDE OMARMEN

Het panopticum, de centrale ruimte, heeft een ware transformatie ondergaan. De koepel, de galerijen en de schoon metselwerk wanden werden gerenoveerd.



OUDE LOGISTIEK NIEUW LEVEN INBLAZEN

Cellenvleugel. De oorspronkelijke smalle galerijen waren op veel plekken nog geen meter breed. Deze zijn verbreed door stalen invoegingen in de vides te plaatsen tbv ruimere ontmoetings- en verkeersruimten.



OPNIEUW ZICHTBAAR MAKEN

Het monument had in de loop der jaren verschillende functies gehad en een aantal verbouwingen ondergaan. Veel originele elementen zijn hierdoor verloren gegaan. Toch bleek er nog heel veel monumentaals te renoveren.



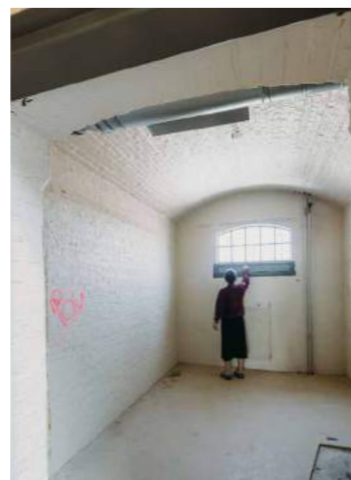
OORSPRONG HERONTDEKKEN

De oude betonnen jaren '80 uitbreiding aan de westzijde van de gevangenis heeft plaats gemaakt voor een passend baksteen bouwdeel dat de gymzaal huisvest.



HERINERING AAN DE GESCHIEDENIS

Één cel is bewaard gebleven als herinnering aan de markante geschiedenis van het pand. Vermoedelijk was dit de cel waar, tijdens de Tweede Wereldoorlog, verzetsstrijdster Hannie Schaft gevangen zat, ook bekend als 'het meisje met het rode haar'.



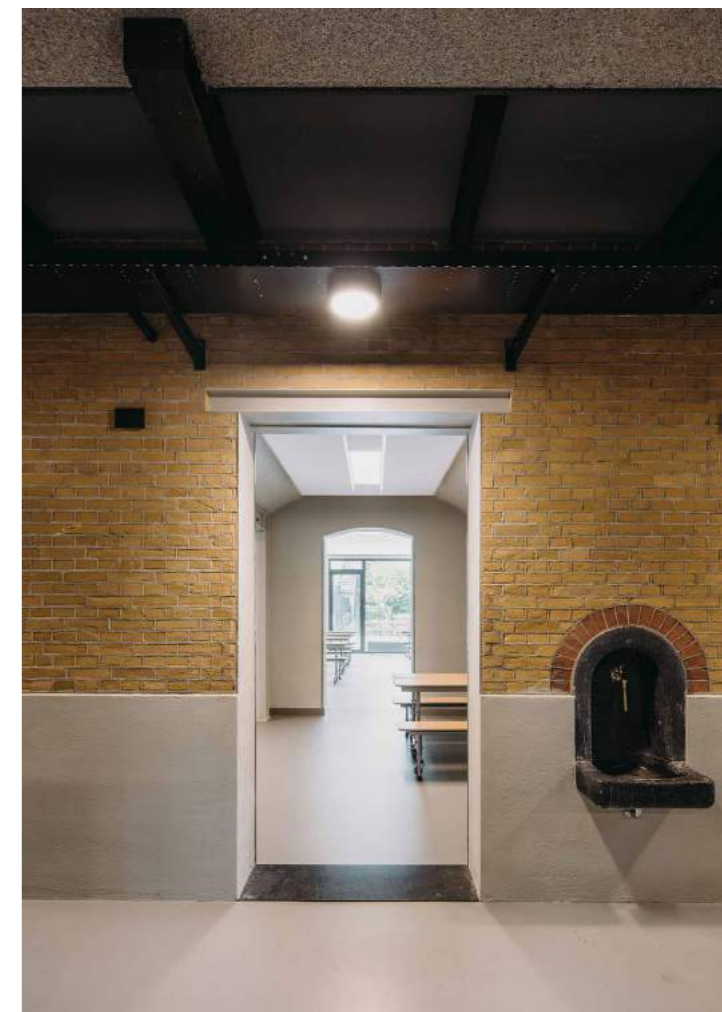
DOORBRAAK

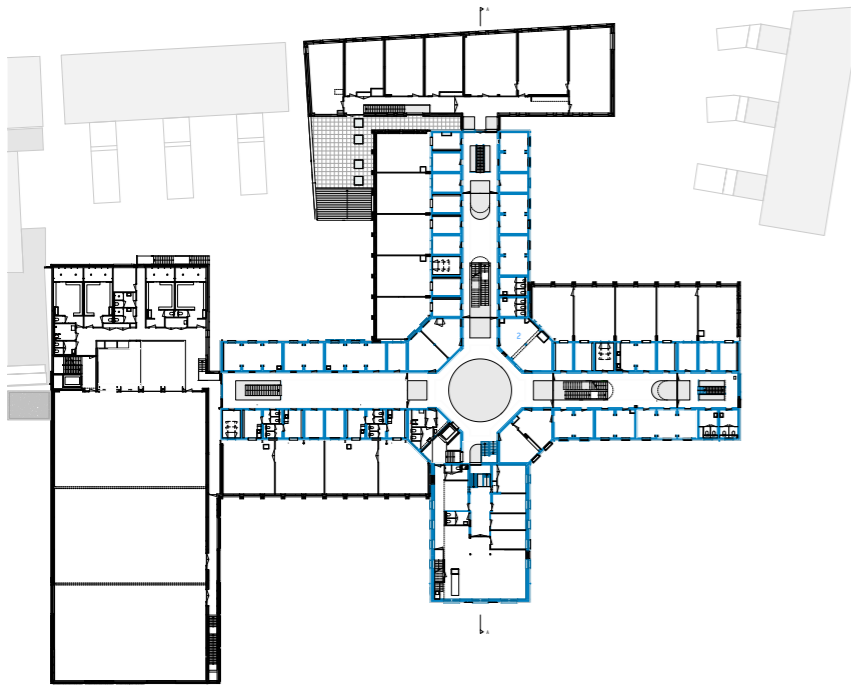
Doorgebroken cellen om grotere onderwijsruimten te maken. Een gevangenis heeft per definitie een gesloten en donker karakter. Door op belangrijke plekken herkenbaar nieuwe openingen toe te voegen, hebben we een spannende en lichte leeromgeving gemaakt met veel contact met de buitenruimten.



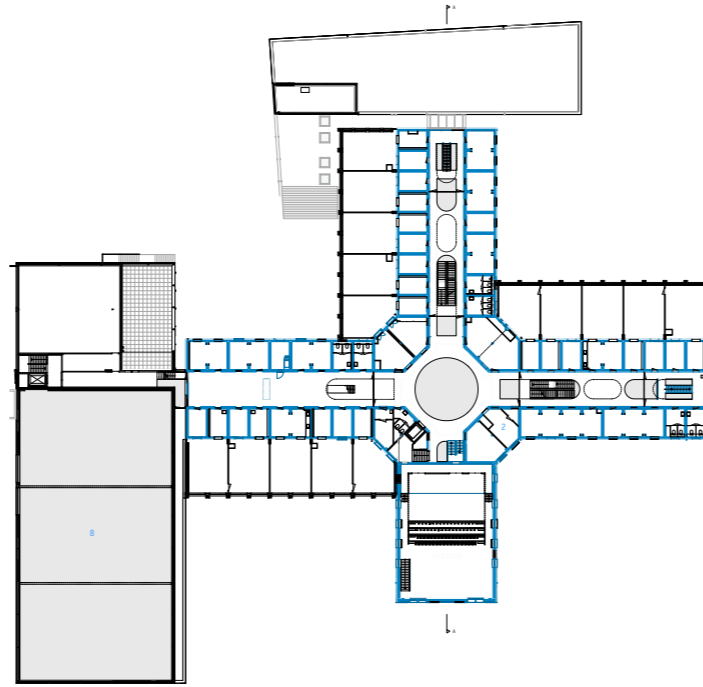
ZORGVULDIG RESTAUREREN

De binnenwanden werden voorzichtig ontdaan van verschillende verflagen door middel van wervelreiniging. Het schone metselwerk bleek in erbarmelijke staat en werd grondig gerestaureerd om het terug te brengen in originele staat.

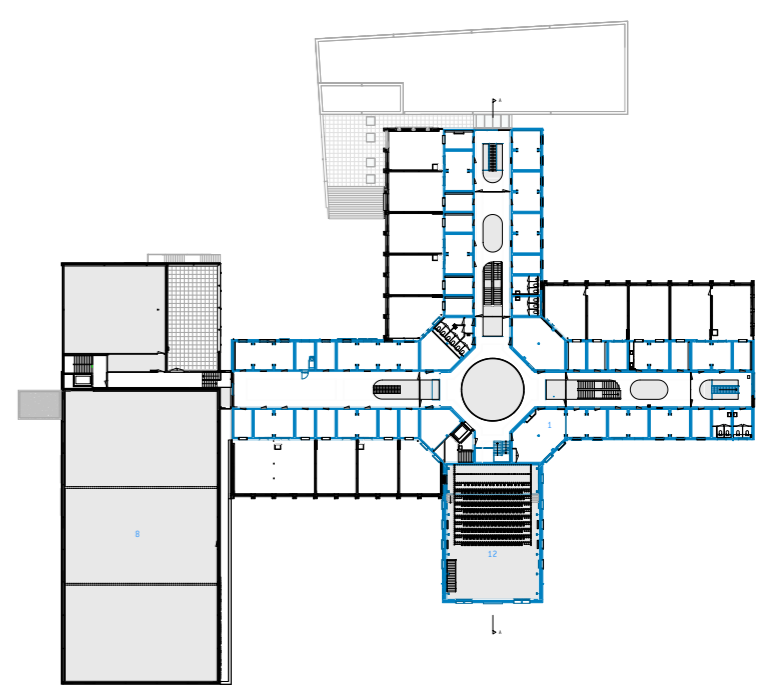




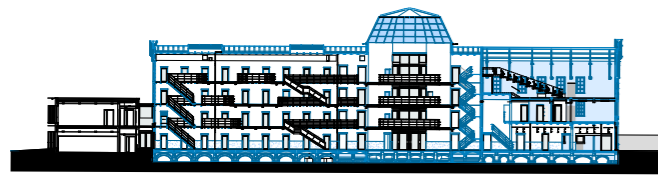
Eerste verdieping



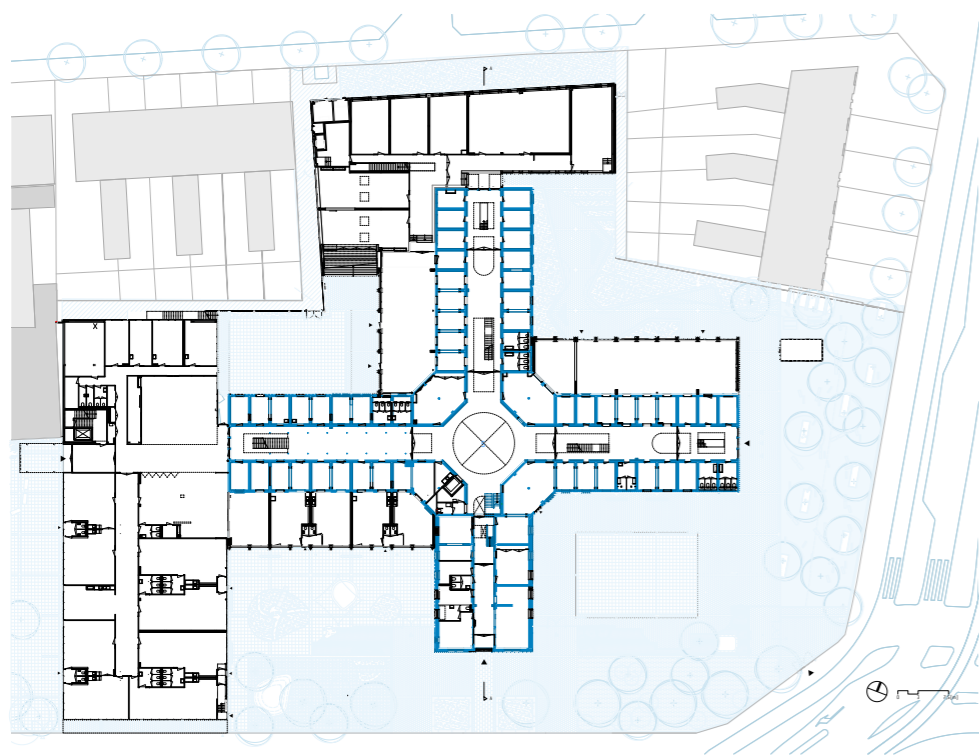
Tweede verdieping



Derde verdieping



Doorsnede A



Begane grond



Situatie



Oud- en nieuwbouw op het Noord en senior playground



Leerplein voor de kleuters in de nieuwbouw



Buitenschoolse opvang in de nieuwbouw



Early Years playground en gevel gymzaal



Juniors playground

