

VILLA YIN YANG



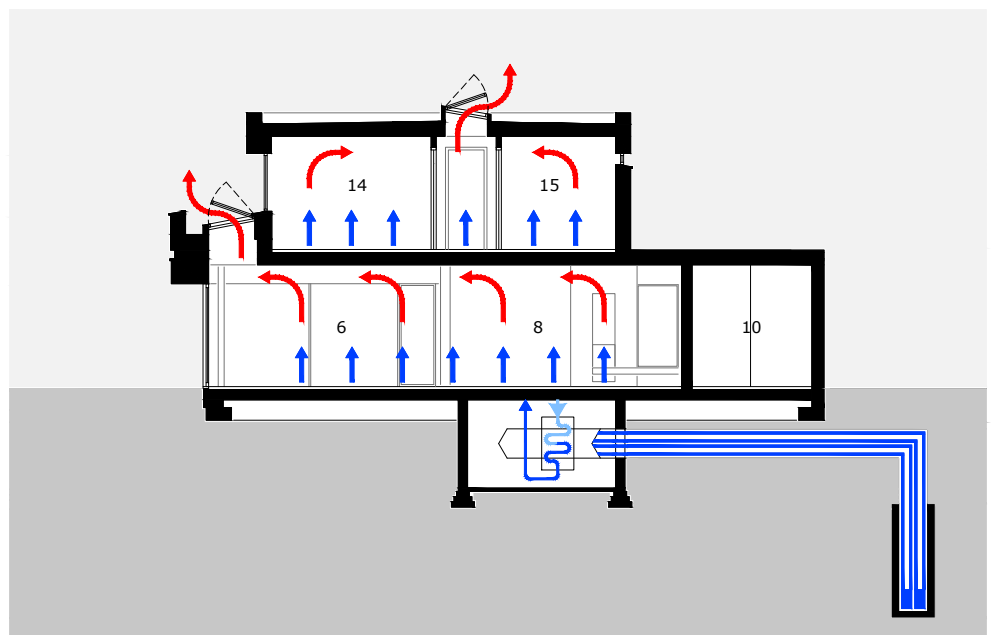
Voorgevel (oost)



Zicht, licht en lucht.

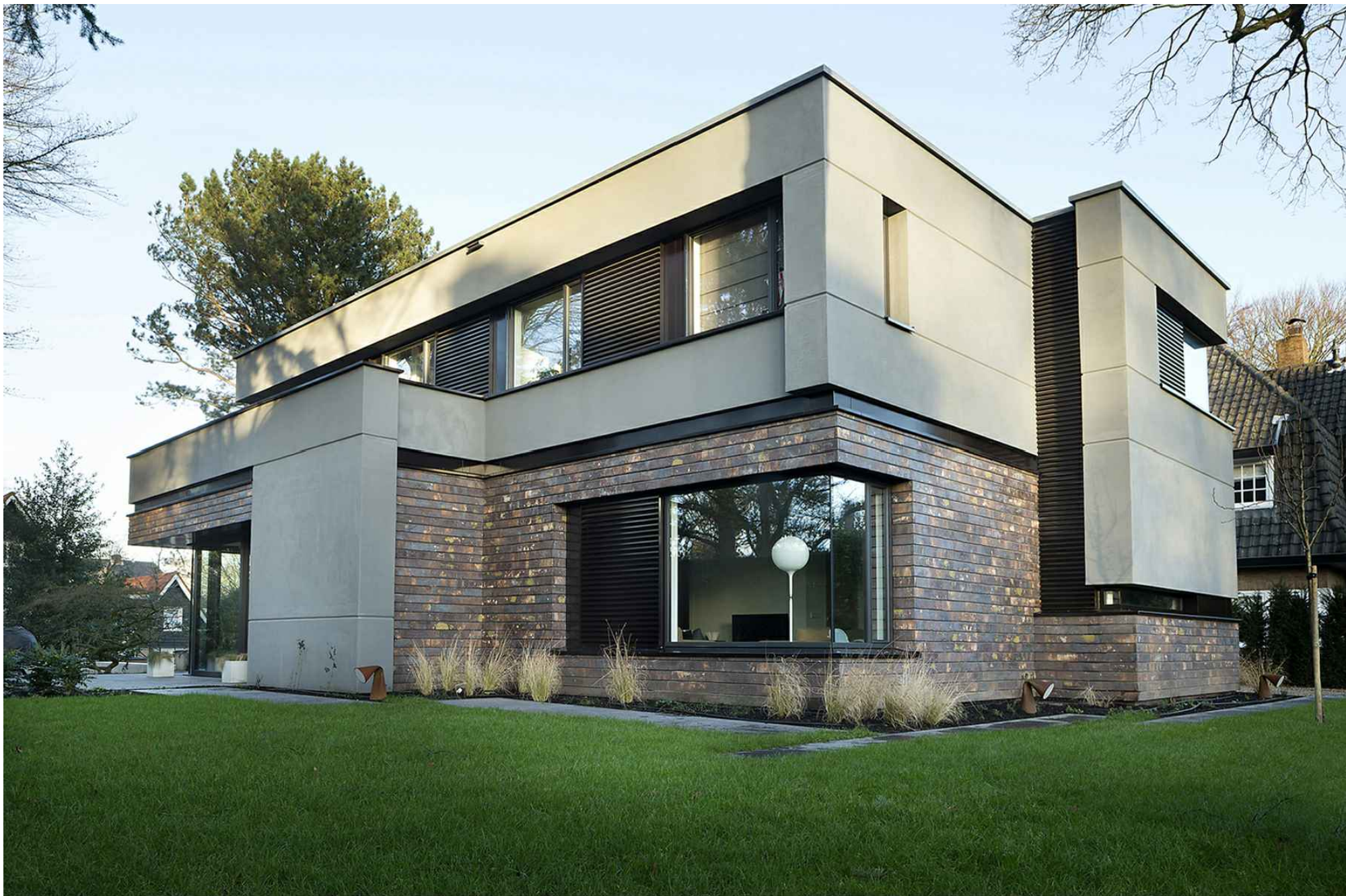


Bestaande voorgevel van de naoorlogse villa



Koelingsprincipe met de warmtepomp installatie

VILLA YIN YANG



Zijgevel (zuid)

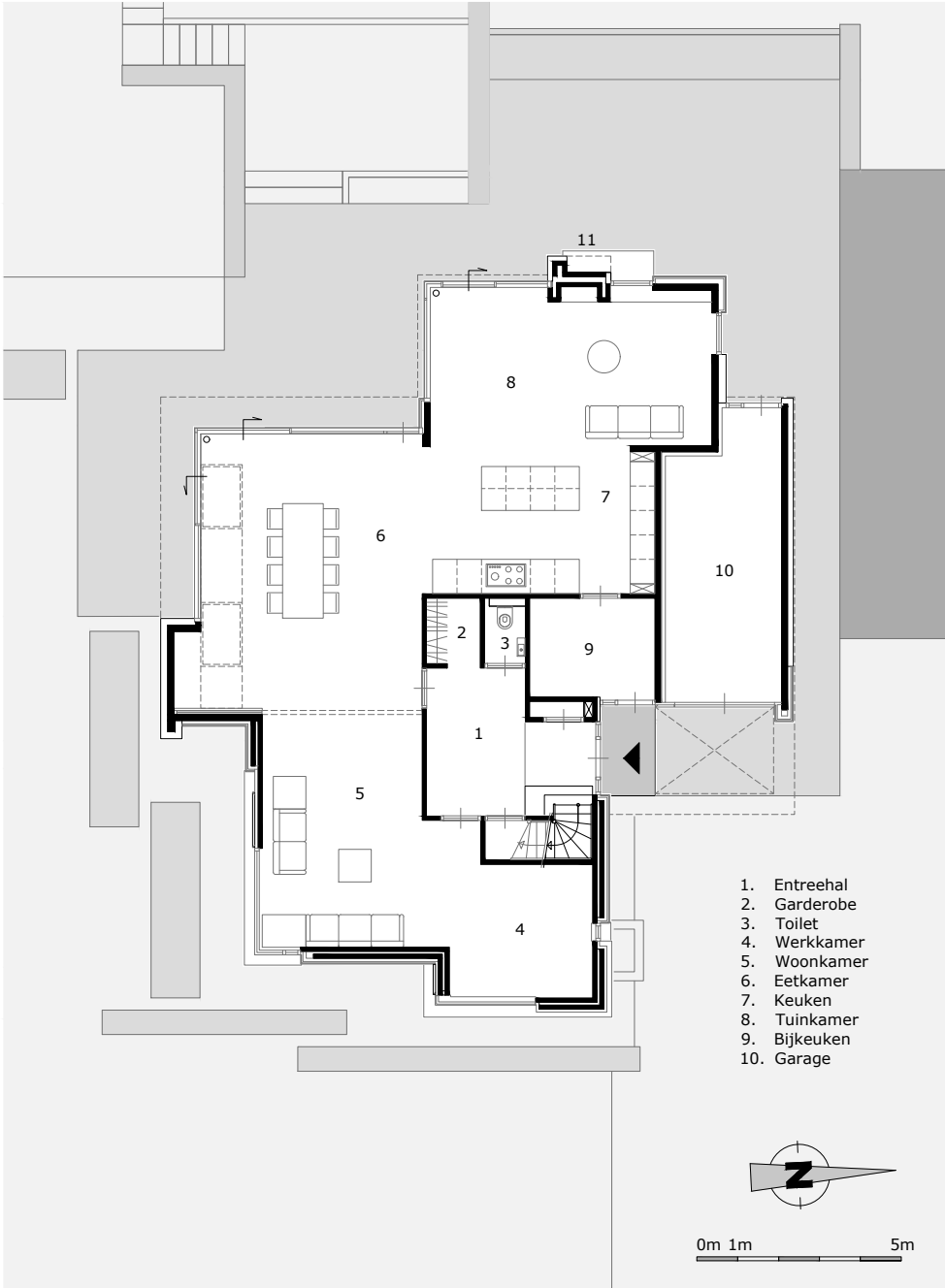


Nieuwe situatie

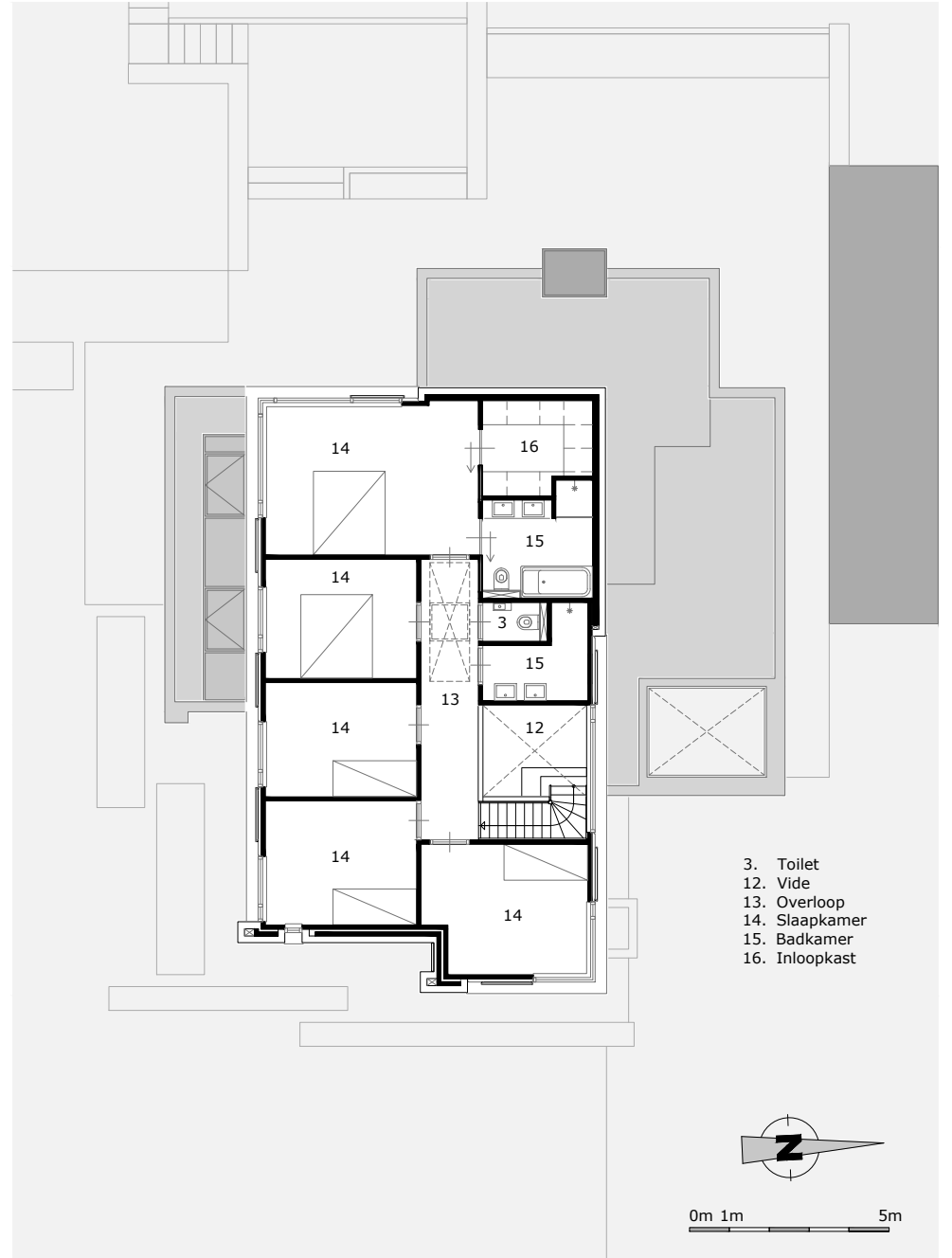


Entreehal

VILLA YIN YANG



1. Entreehal
2. Garderobe
3. Toilet
4. Werkkamer
5. Woonkamer
6. Eetkamer
7. Keuken
8. Tuinkamer
9. Bijkeuken
10. Garage



3. Toilet
12. Vide
13. Overloop
14. Slaapkamer
15. Badkamer
16. Inloopkast

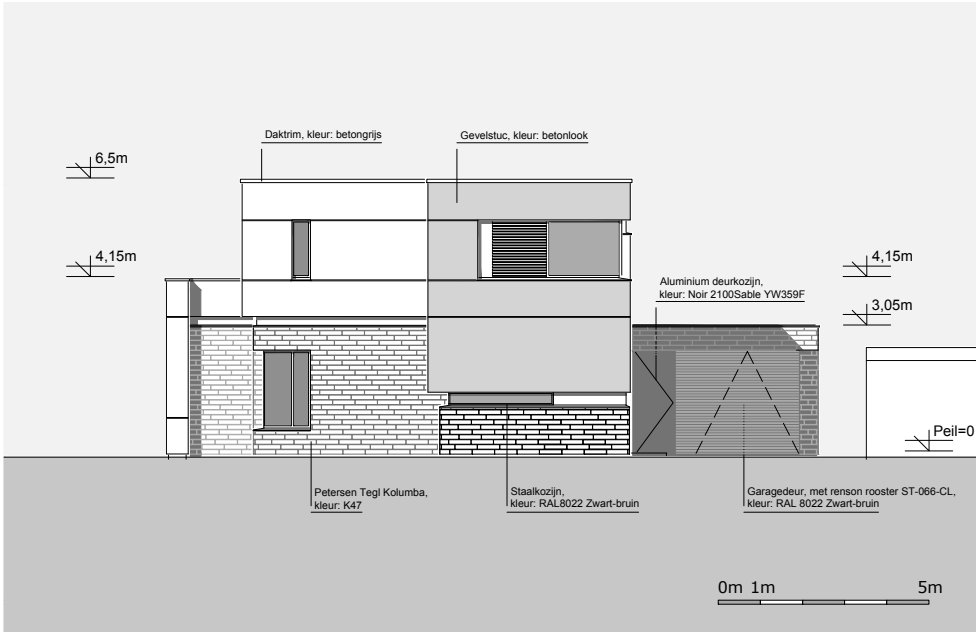
Nieuwe plattegrond begane grond

Nieuwe plattegrond verdieping

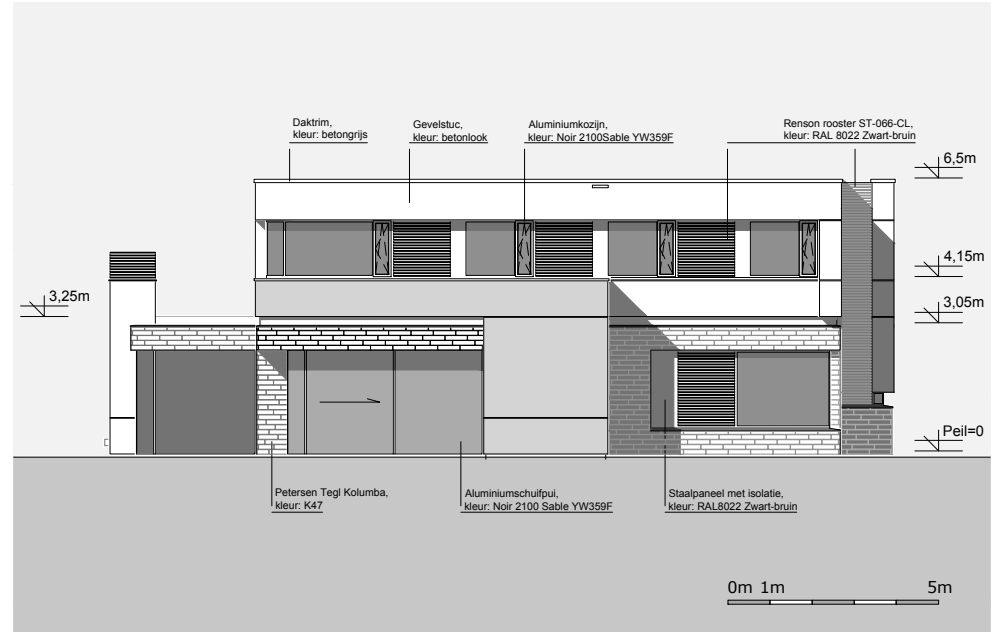


Detail foto gevel

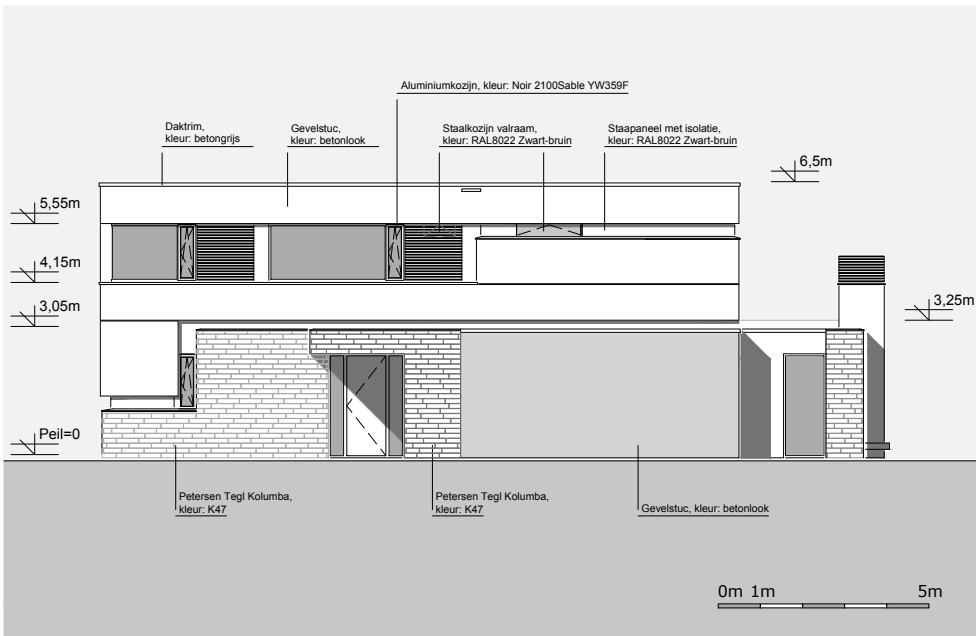
VILLA IN YANG



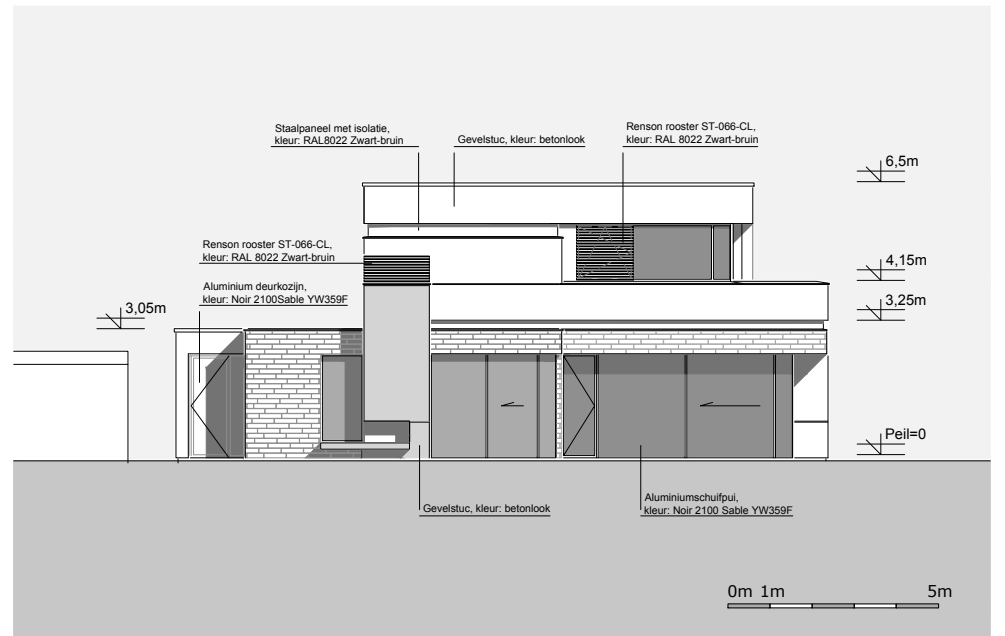
Nieuwe oostgevel



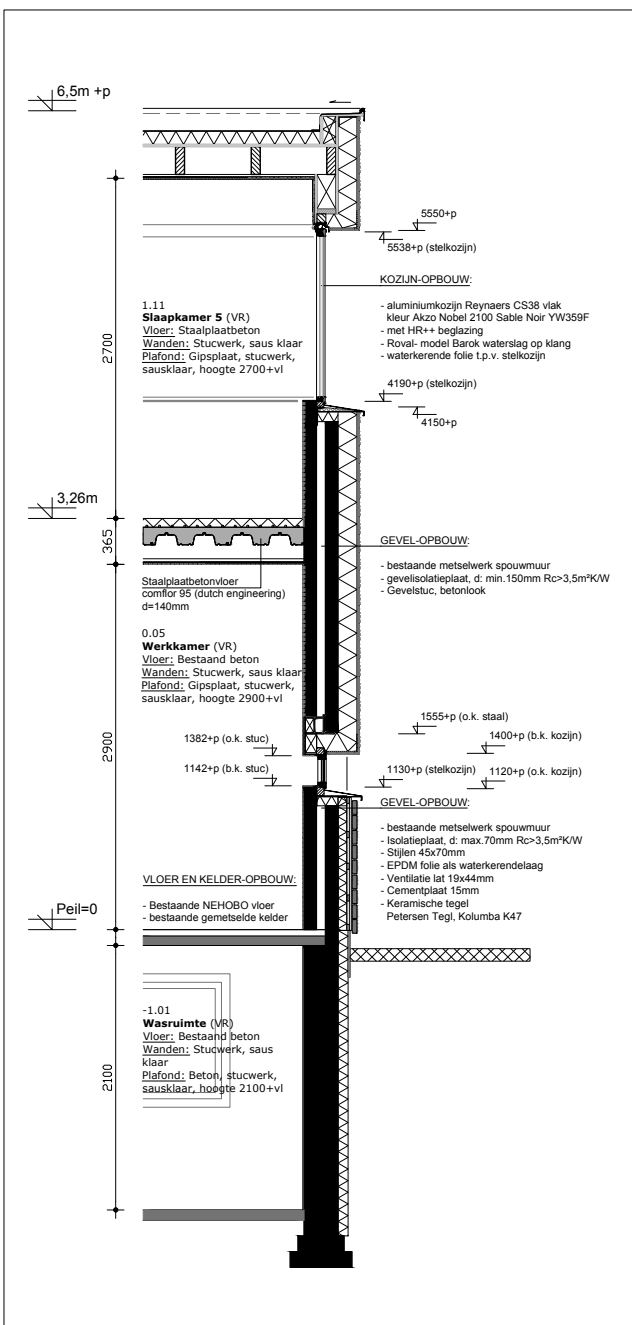
Nieuwe zuidgevel



Nieuwe noordgevel



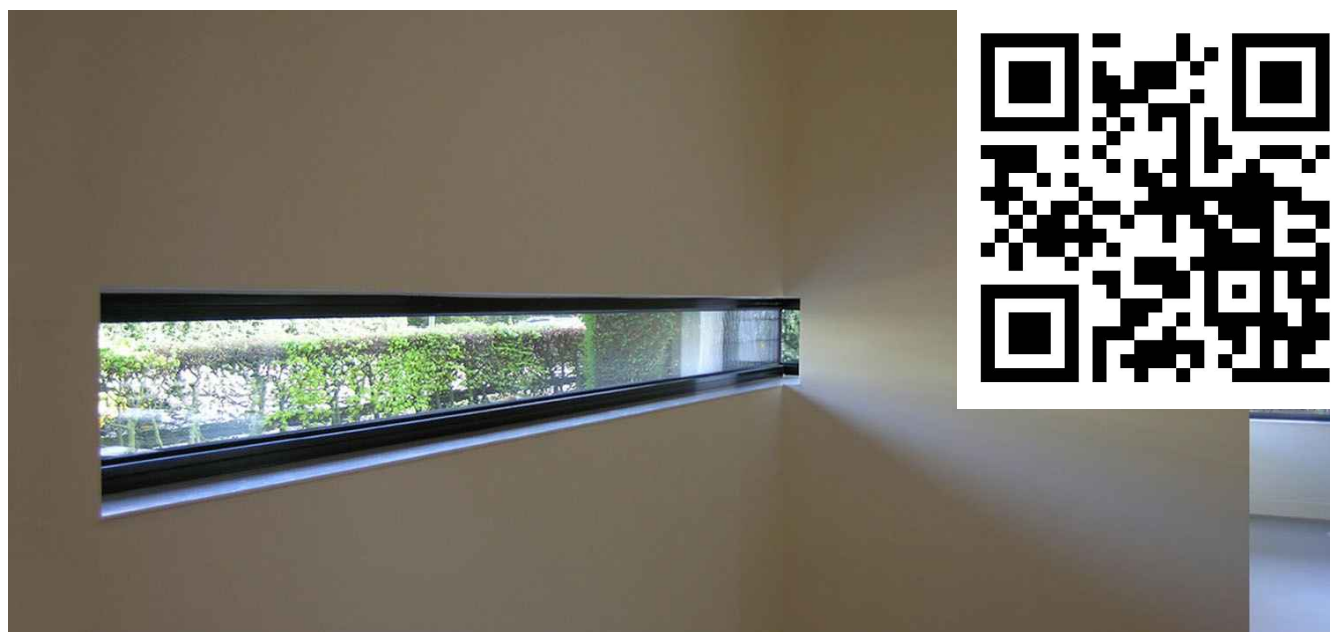
Nieuwe westgevel



Detail doorsnede



Cortenstalen- en betonnendamwanden met de terrassen overbruggen het hoogte verschil in de achtertuin



Smalle raamstrook in voorgevel geeft vanaf de werkplek uitzicht en minimale inktijk

