

## opzuid

Amsterdam, 2014

Het plan OpZuid is gelegen tussen de Gerswinlaan en de Boelelaan in Amsterdam, en vormt een onderdeel van de grootschalige ontwikkelingen aan de Zuidas. Binnen de zakelijke stedenbouwkundige opzet vormt het ontwerp van diederendirix een riante oase. Rond een groene binnentuin zijn twee symmetrische gebouwdelen gevouwen. Door de terrasvormige opbouw opent het geheel zich naar de zon en naar het uitzicht op de aangrenzende Boelegracht. De twee bouwblokken zijn in de voorgevel met elkaar verbonden door verlengde balkons. Deze vormen een onderbreking van de formele buitenschil en bieden de voorbijganger een doorzicht op de binnentuin.

OpZuid speelt in op een behoefte aan ruime appartementen met buitenruimte in Amsterdam. Het gebouw bevat 46 appartementen, sterk variërend in grootte en type: studio's, stadswoningen, royale appartementen en penthouses. De woningen in het gebouw hebben een riant terras op het zuiden, de grootste zelfs twee. De ordening van deze terrassen rond de binnentuin zorgt voor een woonsfeer met allure.

Karakteristieke elementen als het metselwerk, de zandkleurige betonbanden, de grote verdiepingshoogten, de transparante entreehallen en het vele glas dragen bij aan het bijzondere, on-Hollandse voorkomen van het gebouw.

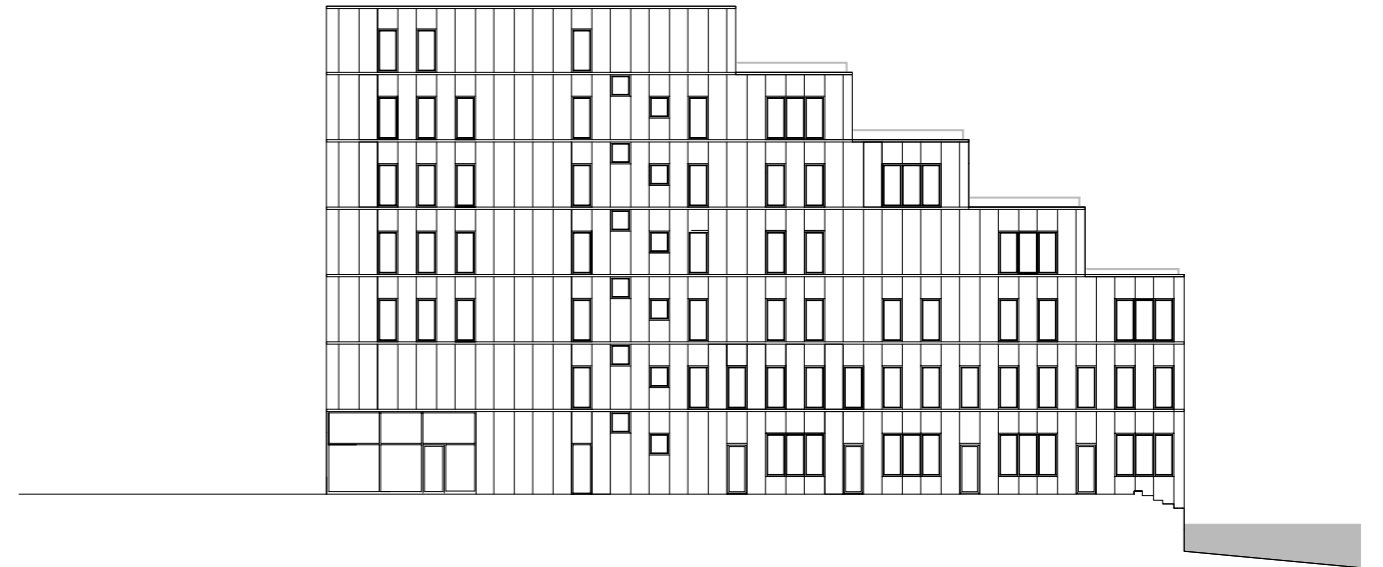
Door het openwerken van het bouwblok voegde diederendirix een grote kwaliteit toe aan het stedenbouwkundig plan. De binnentuin is met zorg ontworpen door landschapsarchitect Niek Roozen, langs de terrassen zijn randen met beplanting gemaakt en de niet beloopbare daken zijn als groendak ingericht. Zo is de hele binnenruimte bekleed met groen.





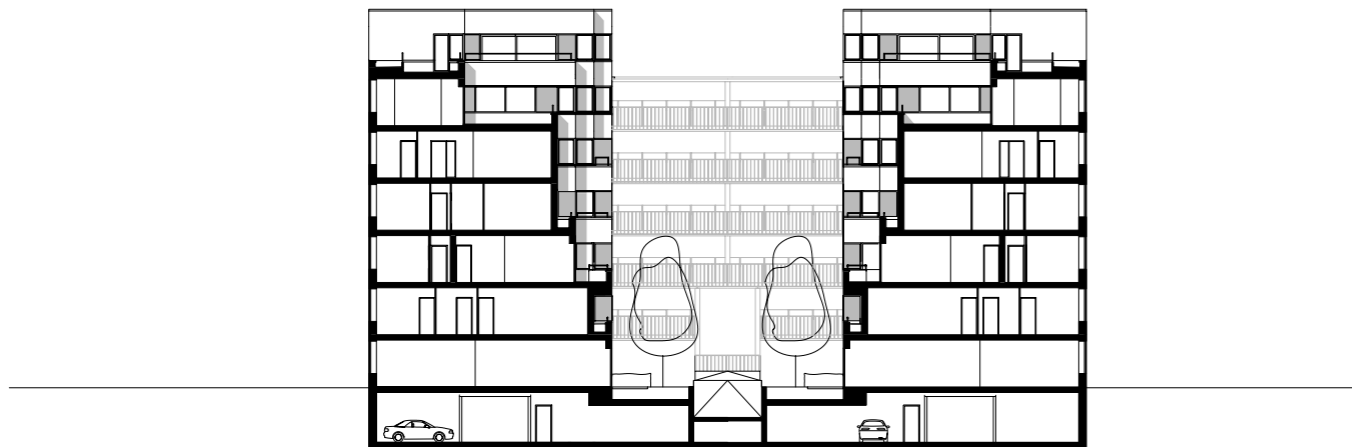
0 5 10 20

doorsnede



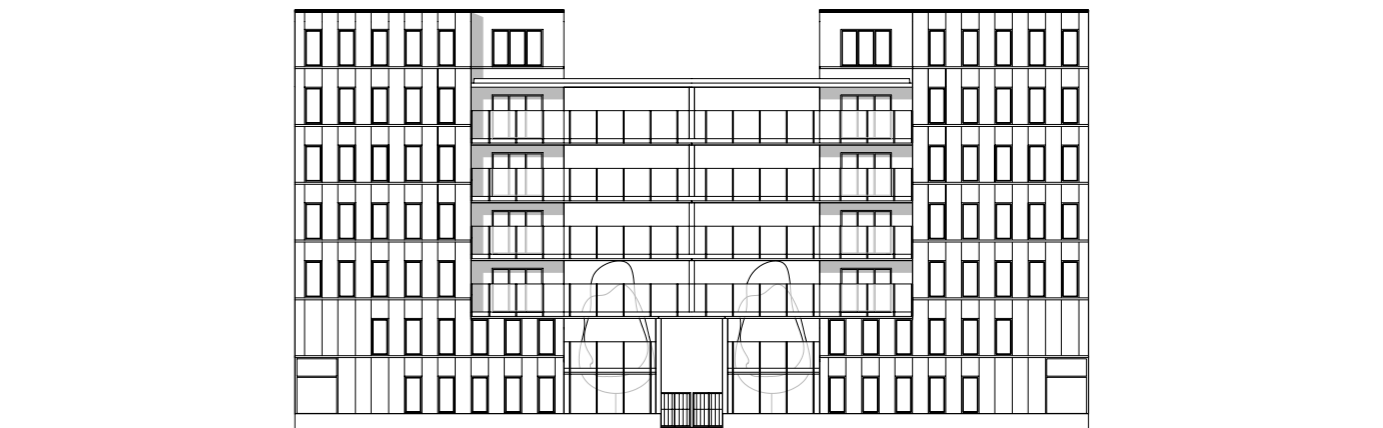
0 5 10 20

westgevel



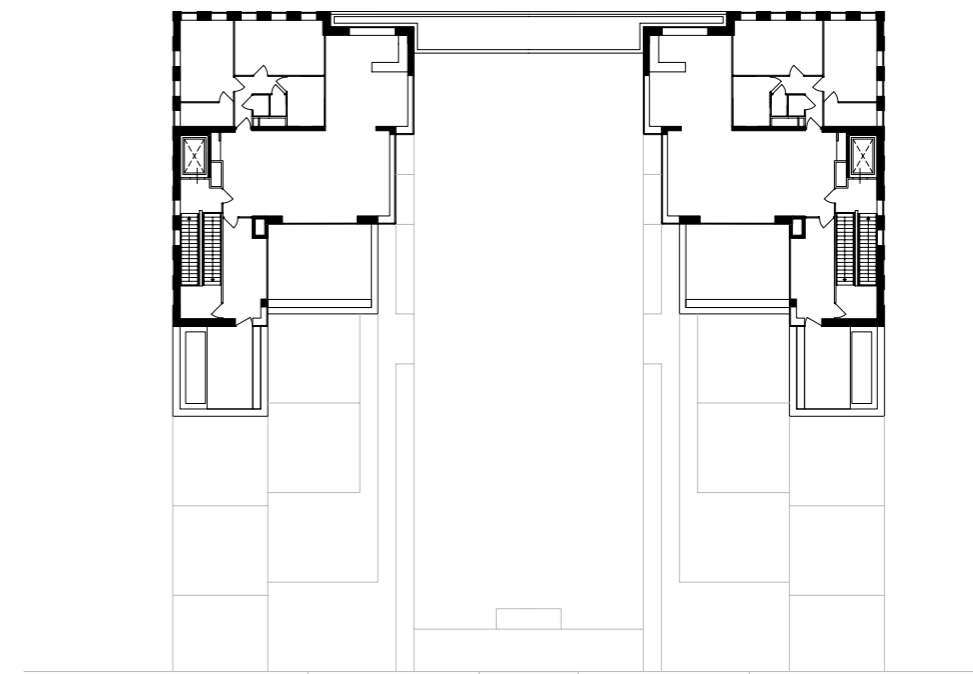
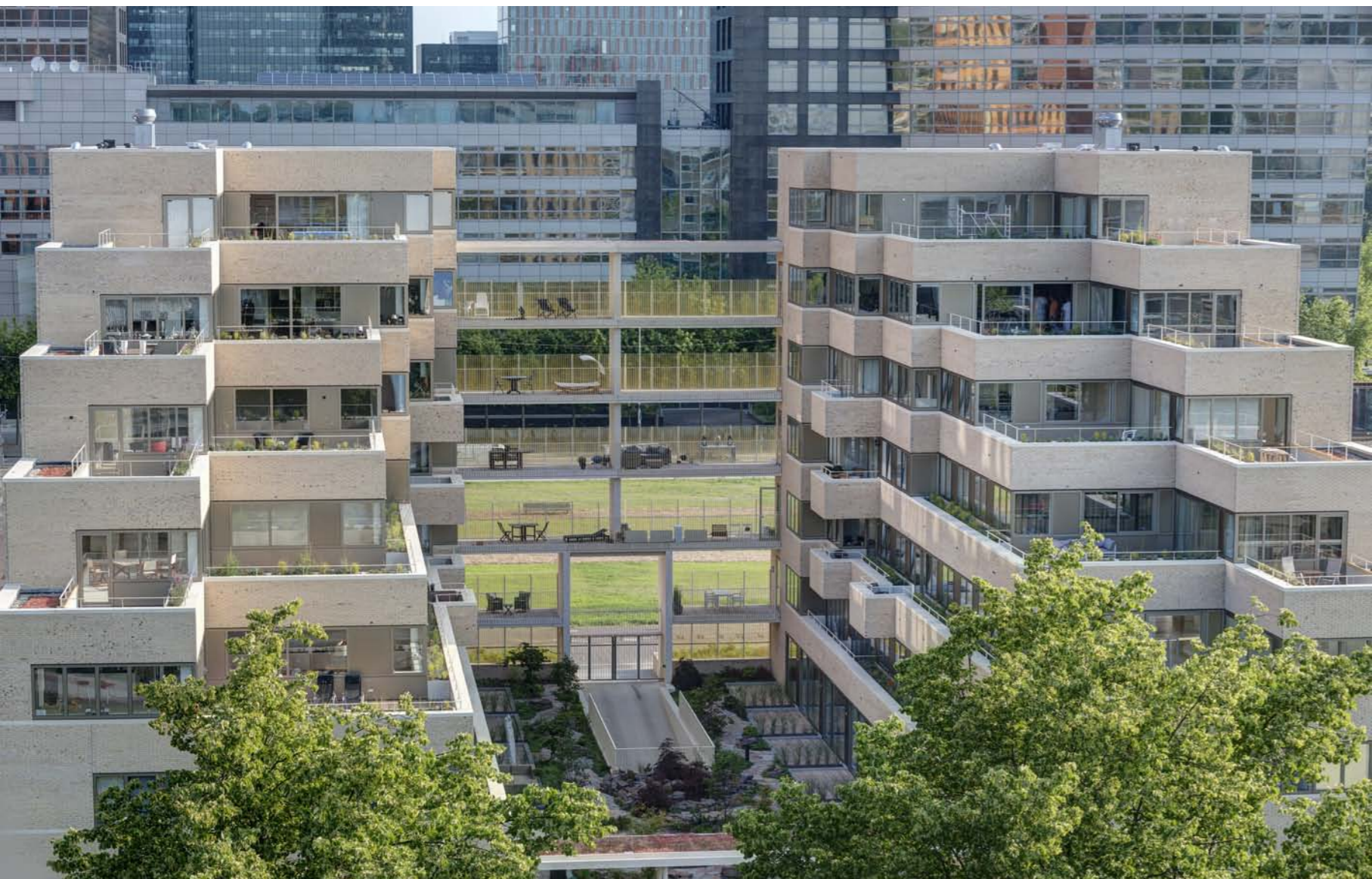
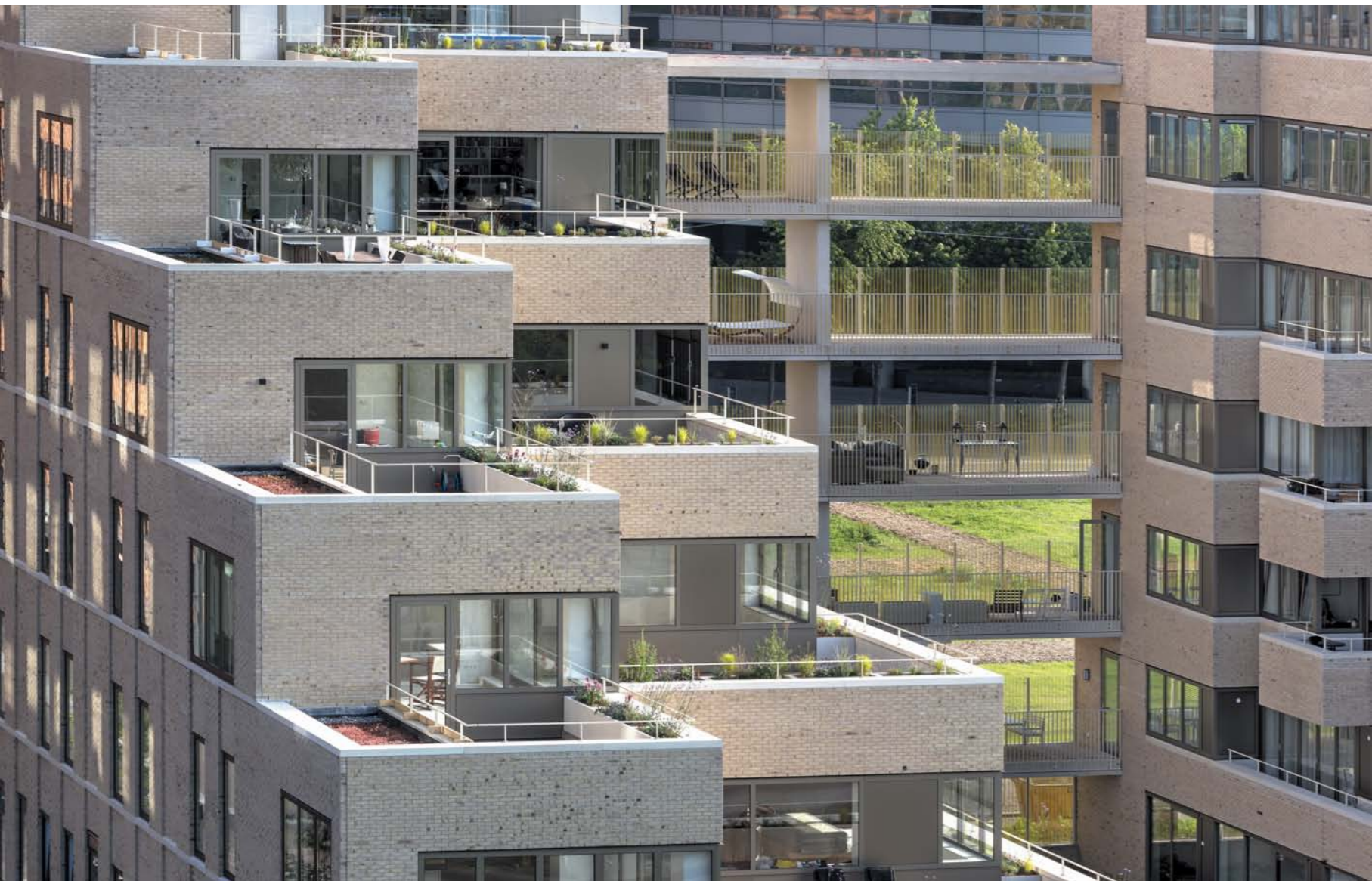
0 5 10 20

doorsnede

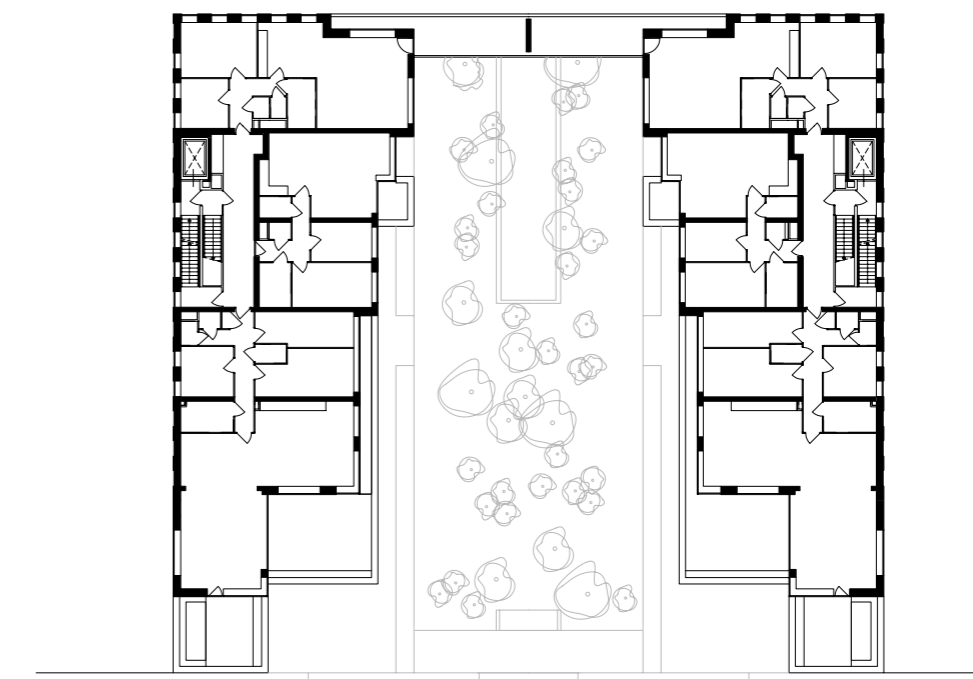


0 5 10 20

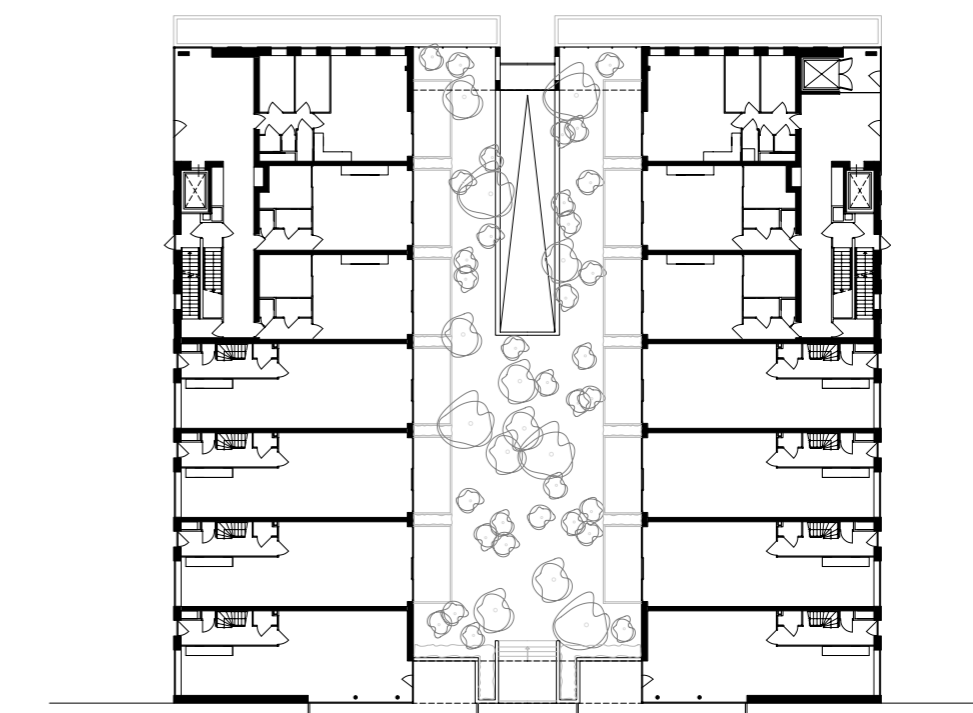
noordgevel



6e verdieping



3e verdieping



begane grond



## **opzuid**

*Oprachtgever Zuidschans CV*

*Projectteam Bert Dirrix, Timo Keulen, Remco Mulder, Niels Ponjee, Nanda Peeters, Marc Verhoef, Pieter Segers, Wendy Matthijssen*

*Adviseur constructie Ingenieursbureau Goudstikker - de Vries bv*

*Adviseur installaties Huygen Installatie Adviseurs bv, Rotterdam*

*Adviseur bouwfysica en akoestiek Caubergh-Huygen Raadgevende Ingenieurs bv*

*Aannemer BAM Woningbouw*

*Programma 46 appartementen*

*Brutovloeroppervlakte 6.000 m<sup>2</sup>*

*Oplevering 2014*