

# Tugelawegblokken Vernieuwing van twee woonblokken in de Transvaalbuurt

In opdracht van Ymere Ontwikkeling



## Twee nieuwe Tugelablokken

De nieuwe Tugelablokken van M3H vervangen twee van de vijf bouwblokken in een ensemble van architect Leliman uit 1915. De bouwblokken zijn onderdeel van de Transvaalbuurt, in 1903 ontworpen door architect Berlage. Ze markeren de overgang van de pandsgewijze ontwikkeling in de woningbouw van de 19e en vroeg 20e eeuw naar de bouwbloksgewijze ontwikkeling van de periode daarna, zoals die van de Amsterdamse School. Het zorgvuldig ontworpen en gebouwde ensemble van Leliman kenmerkt zich door typologische vernieuwingen en ingenieuze plattegronden met volop aandacht voor woonkwaliteit. De woningen zijn zoveel mogelijk gericht op de zon, beschikken over badkamer en buitenruimten en zijn voorzien van gemeenschappelijke groene binnenhoven waar de bewoners de drukte van het stedelijke leven konden ontvluchten. De rationeel vormgegeven bakstenen gevels met hun zorgvuldige details tonen het vakmanschap van de metselaar en de timmerman.

Tijdens het ontwerpproces van de twee nieuwe gebouwen hebben we ons nadrukkelijk laten inspireren door Lelimans architectuur. Dat geldt voor zijn typologische oplossingen voor de woningen en de trappenhuizen, maar ook voor zijn rationele architectuur en de aandacht voor het detail.

In onze nieuwbouw hebben we een grote diversiteit aan woningen ondergebracht met veel zorg voor goede individuele woonkwaliteit en verzorgde collectieve ruimten zoals ruimtelijke entrees, trappenhuizen, galerijen en binnenhoven. De zorgvuldig gedetailleerde metselwerkgevels zijn geïnspireerd op het ensemble van Leliman. Horizontale en verticale patronen van metselwerkverbanden en kozijnen smeden de gevels tot een geheel en maken iedere gevel uniek. De gevels voegen zich aan iedere zijde naar de karakteristiek van de straten: aan het groene spoortalud van de Tugelaweg hebben de gevels een monumentaal karakter, aan de Retiefstraat is een klassieke, vroeg 19e eeuwse straatwand gemaakt en aan de drie tussenstraatjes bepalen levendige, gearticuleerde gevels het beeld. Deze karakteristieke nieuwe gevels zijn met toewijding en vakmanschap ontworpen. Het in de gevels geïntegreerd kunstwerk van AtelierNL is geïnspireerd op de tegeltableaus van de oorspronkelijke opdachtgever in 1910, de Joodse Handwerkers Vriendenkring. Het werk bestaat uit meer dan 15.000 geglazuurde bakstenen in zeven kleuren. De patronen in de gevel benadrukken zowel het ensemble als geheel als de individuele woning.



foto bestaande blokken (rond 1930) met op de achtergrond blok 3 en 4 (foto uit beeldbank Amsterdam)

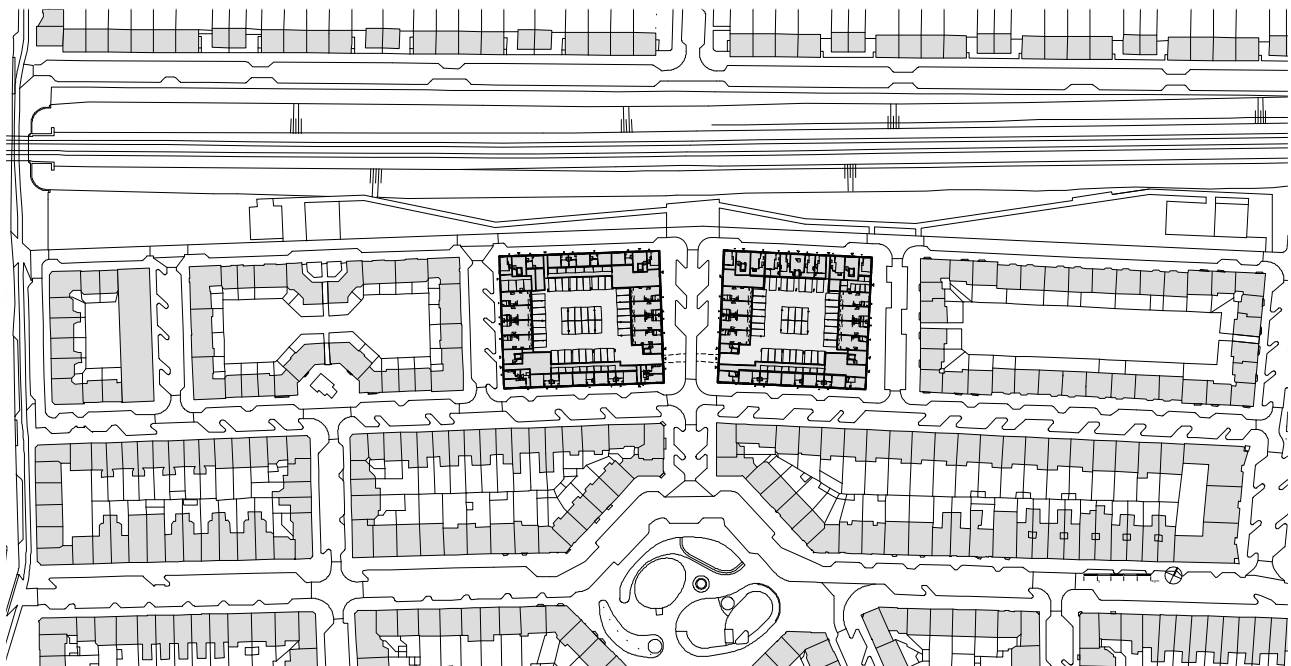
Het samengaan van een aantal voorwaarden maakt de nieuwe Tugelablokken tot een geslaagde stedelijke vernieuwing. Eén daarvan is het intensieve en invloedrijke participatieproces dat bewoners en omwonenden bij het project betreft. Voorts is het de mix aan financieringscategorieën en de diversiteit aan woningen die verschillende bewonersgroepen aantrekt, variërend van jonge gezinnen tot alleenstaanden en ouderen. Samen zorgen deze bewoners voor een leefbare buurt. Bovendien getuigen de nieuwe gebouwen van waardering en respect voor de architectuur en de geschiedenis van deze plek en dat geeft de bewoners verhalen over waar ze wonen. Het maakt deze plek uniek en vervult de bewoners van trots. De vernieuwde Tugelablokken dragen bij aan leefbaarheid, woongenot en een bewustwording van geschiedenis, plek en tijd. Ze leveren een belangrijke bijdrage aan de duurzame en sociale verbetering van deze karakteristieke buurt van Amsterdam.

#### Ontwerpteam

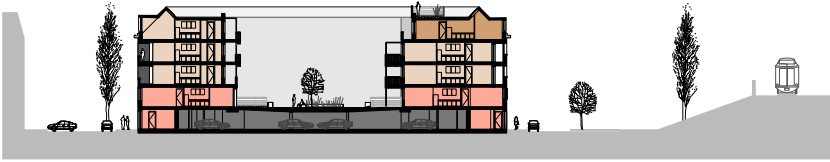
Tobias Bader, Jasper Ten Bosch, Jeroen Caderius van Veen, Wouter Kroeze, Marc Reniers, Jasper Smits, Machiel Spaan, Koosjan van der Velden

#### Kunsttoepassingen

Bakstenen patronen:	Atelier NL
Hekwerken trappenhuis:	DeMakersVan
Inrichting binnenhof	Annemiek Diekman
Omschrijving	157 woningen (waarvan 85 sociale huur en 72 koopwoningen) en 82 gebouwde parkeerplaatsen
Locatie	Tugelaweg, Amsterdam
Opdrachtgever	Ymere Ontwikkeling
Constructeur	Strackee
Installatieadviseur	Cauberg Huygen
Aannemer	Heddes Bouw
Status	Oplevering juli 2015
foto's	Allard van der Hoek



situatie en gevels ensemble 5 blokken, plattegrond begane grond, met parkeeroplossing



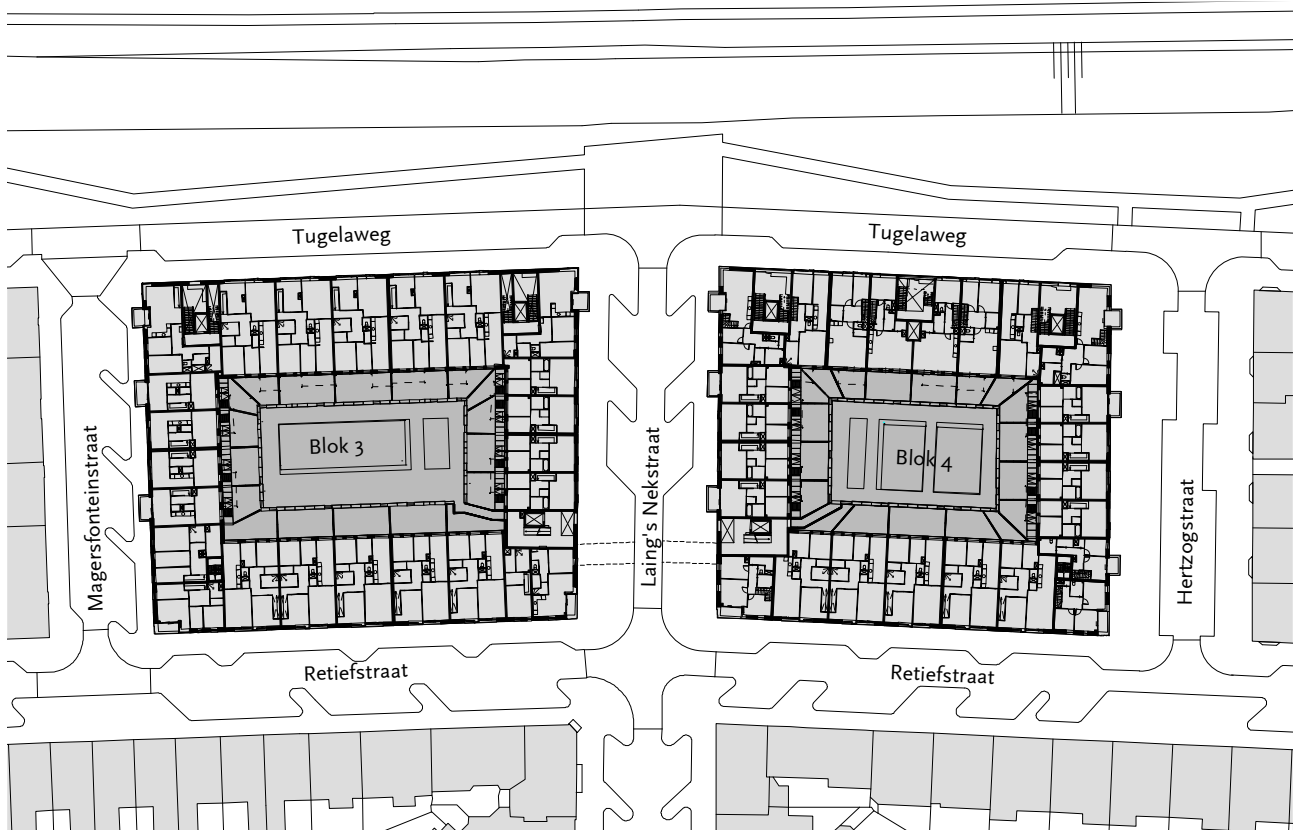
doorsnede blok 3, Laing's Nekstraat - Tugelaweg



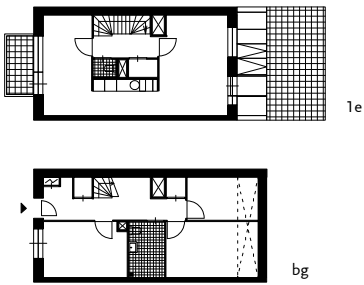
doorsnede blok 4, Laing's Nekstraat - Tugelaweg



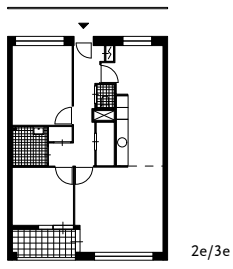
doorsnede blok 3 en 4, Magerfonteinstraat - Laing's Nekstraat - Hertzogstraat



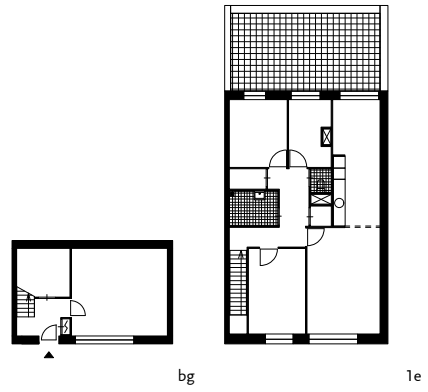
overzichtsplattegronden 1e verdieping blok 3 en 4



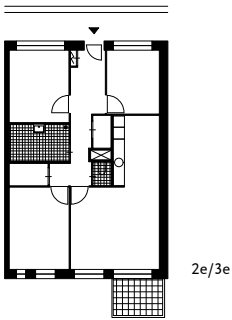
Maisonnetwoning 1  
4 kamer - GBO: 104m<sup>2</sup>



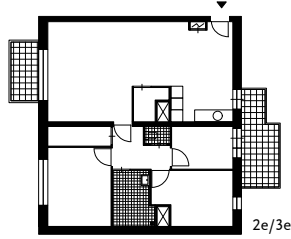
Appartement 2  
3 kamer - GBO: 76m<sup>2</sup>



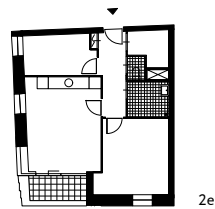
Maisonnetwoning 3  
5 kamer - GBO: 125,4m<sup>2</sup>



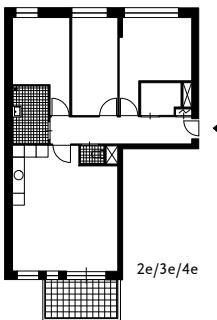
Appartement 4  
4 kamer - GBO: 87m<sup>2</sup>



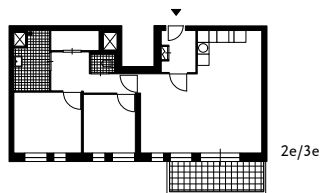
Appartement 5  
4 kamer - GBO: 103m<sup>2</sup>



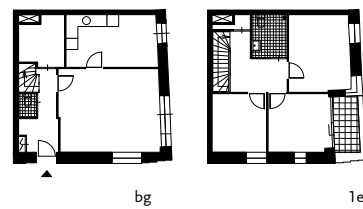
Hoekwoning met loggia 6  
3 kamer - GBO: 56m<sup>2</sup>



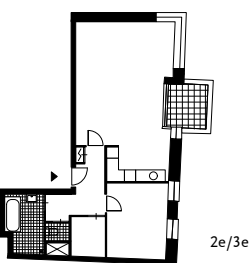
Appartement 7  
4 kamer - GBO: 92m<sup>2</sup>



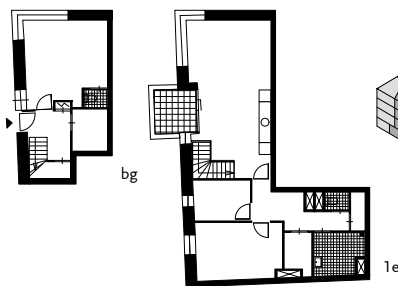
Appartement 8  
3 kamer - GBO: 73m<sup>2</sup>



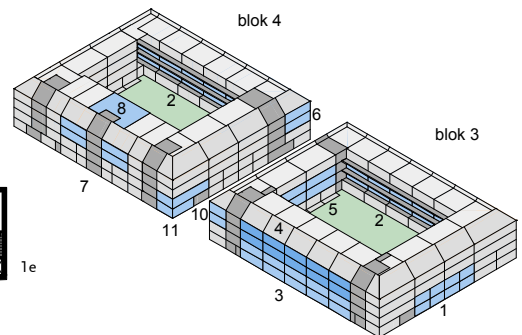
Maisonnetwoning 9  
4 kamer - GBO: 96m<sup>2</sup>



Hoekwoning met balkon 10  
2 kamer - GBO: 68m<sup>2</sup>



Haakwoning 11  
4 kamer Maisonette - GBO: 106m<sup>2</sup>



selectie woningplattegronden



Laing's Nekstraat blok 4



Retiefstraat blok 3 en 4



hoek Retiefstraat - Laing's Nekstraat



hoek Tugelaweg - Magersfonteinstraat



gevel Hertzogstraat

wonen PS9

Hooftstad

Tugela

Meer nog dan het in een oogwenk veruypete Oud-West voel je in Oost dat de stad pulseert. De Watergraafsmeer was natuurlijk al Oud-Zuid, maar dan voor BN'ers van de B-lijst en net iets minder geslaagde acteurs en ondernemers. Het Sciencepark zit vol met hyperintelligente, supergemotiveerde types, op elk bankje zit een potentiële Nobelprijswinnaar.

De Indische Buurt heeft de grootste metamorfose ondergaan. Hoe lang geleden is het dat zelfs de politie zich nauwelijks in de Javastraat durfde te vertonen? Nu kun je er al bijna geen behoorlijk tapijt meer kopen, maar des te meer soja cappuccino's, glutenvrije flammkuchen en lokaal gebrouwen quinoabier.

Nu de Weekbladpers tegenover *Het Financieele dagblad* en BNR is ingetrokken, zou de Wibautstraat wel eens de nieuwe Wibautstraat kunnen worden. In de voormalige krantendriehoek zit straks meer dan genoeg horeca om alle dorstige journalisten te laven. En als het Beukenplein nog hipper wordt, gaat het zeer doen.

Alleen de Transvaalbuurt heeft moeite aan te haken. De Ringvaart is een barrière naar het prachtige Frankendael, de spoorlijn sluit de wijk af richting Oosterpark. De draaiduralcoholisten van het Krugerplein zijn – wellicht tijdelijk – verdwenen, er hangen alleen nog wat groepjes cryptojihadisten aan de speeltoestellen op het Steve Bikoplein.

Bij café Ruk & Pluk rechtsaf ligt de Tugelaweg, aan de onderkant van het spooratud. Haaks hierop staan de Spitskopstraat, de Magersfonteinstraat en de Laing's Nekstraat, die uitkomen op de Retiefstraat. Tot voor kort een gruisig buurtje waar je – hoe zeg je dat netjes? – nog niet morsdood gevonden zou willen worden.

In opdracht van corporatie Ymere werden twee uitgewoone blokken gesloopt en vervangen door nieuwbouw naar een ontwerp van het Amsterdamse bureau M3H, dat al eerder opviel met zorgvuldig gedetailleerde houten woningen in de Kinkerbuurt.

Het nieuwe ontwerp wijkt in volume niet af van de bestaande bouw-enveloppe. De gesloten bouwblokken zijn vierlaags en hebben kapellen in de met oranje pannen beklede schuine kap. De gevels zijn afgewerkt met een rode, iets doorgebakken baksteen, de houten kozijnen kloek en fris wit geschilderd. Op het eerste gezicht is er weinig verschil met wat er eerder stond.

Maar van dichtbij val je van de ene verbazing in de andere. Het metselwerk is een duizelingwekkend gedetailleerde compositie, kops gemetselde rollagen, verticaal gestapelde stenen, afgewisseld met een groter formaat stenen en in ijsckleurrijtes geglaazuurde exemplaren. De onderzijden van de uitkragende balkons zijn beurtelings pistache-, perzik- of vanillekleurig gemetseld. Chocoladekleurige regenpijpen zitten vlak in het metselwerk en verdwijnen halverwege in een uitkragend kubusje. De brievenbussen zijn sculpturen, gehakt uit satijnzacht gezoet Belgisch natuursteen, en hebben diep terugliggende leverkleurig gepoedercoate kleppen. De kozijnen steken op hoeken uiterst subtiel buiten de rooilijn, de huisnummering is fraai blind gegraveerd in de stenen brievenbuspartijen. Alle deuren, zelfs die van de bergingen, zijn aan de buitenzijde voorzien van een zachtcrème geschilderd frame van fraai afgeronde hardhouten latten. En zo kan ik kan nog wel even doorgaan over dit ogenschijnlijk eenvoudige, maar o zo zorgvuldige, met eindelijk veel liefde, geduld en vakmanschap vormgegeven en gerealiseerde project. Bouwkunst in optima forma.

Voor dit stukje heb ik de afgelopen jaren meer dan driehonderd gebouwen bekeken. Heel af en toe kom ik een project tegen dat ik zelf gemaakt had willen hebben. Dit is er daar een van.

\*\*\*\*\*

Ronald Hooft

artikel over de Tugelablokken in het Parool



binnenhof, collectieve ruimte blok 4



tegeltabelau Handwerkers Vriendenkring in trappenhuis