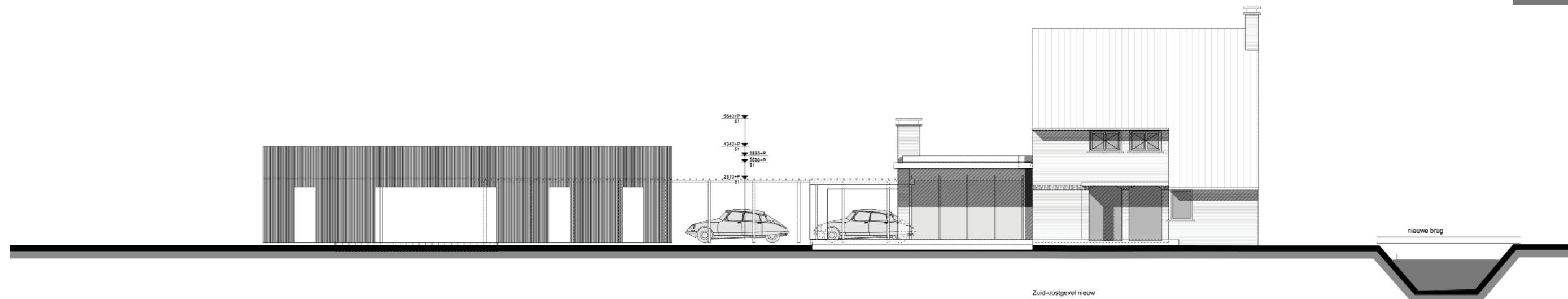
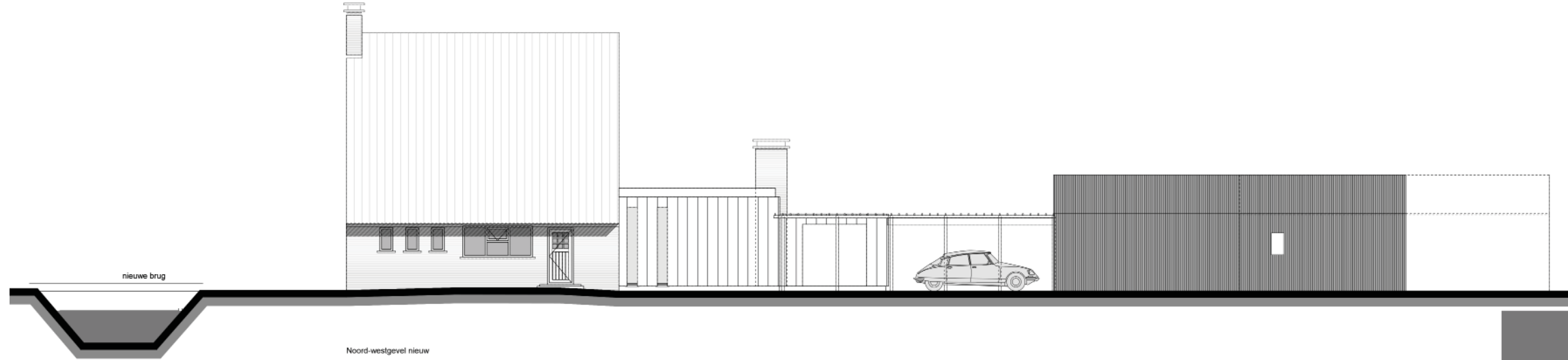


VERBOUWING IN AALSMEER

Platgooien of verbouwen en uitbreiden. Dat was de vraag die de kopers van de oude woning aan de Stommeerweg 48 in Aalsmeer voorlegden. Het huis was in zeer slechte staat van onderhoud en te klein naar de maatstaven van de opdrachtgever. Verschillende opties werden onderzocht. Uiteindelijk was de opdrachtgever overtuigd van het plan om de oude woning, een ontwerp van de plaatselijk zeer bekende en beeldbepalende architect J.F Berghoef, in volle glorie te herstellen. In combinatie met een moderne aanbouw beantwoordde dit ontwerp aan alle wensen van de opdrachtgever. Door slimme oplossingen en overleg met de welstandscommissie van de gemeente kon het hele programma binnen de grenzen van het vergunningsvrije bouwen worden gerealiseerd. De gemeente bleek onder de indruk van het nieuwe geheel te zijn en verleende het huis de status van gemeentelijk monument. Aanpassingen in de gevel van de originele woning zijn uitgevoerd in contrasterende kleuren en materialen. Zo kregen de twee toegevoegde ramen op de tweede verdieping kozijnen van antracietkleurig rank staal als tegenhanger van de oorspronkelijke crèmekleurige houten kozijnen. Het oorspronkelijke woonhuis omvat op de begane grond een hal, bijkeuken, zitkamer en aparte televisiekamer. De eerste verdieping is volledig gereserveerd voor de ouders, terwijl de opgroeiende kinderen op de tweede verdieping hun domein hebben gekregen, met in de nok ruimte om te slapen. De moderne aanbouw aan de achterzijde van de woning wordt grotendeels in beslag genomen door een ruime, lichte keuken met grote eettafel. Hier is de oorspronkelijke buitenmuur, die fraai is gerestaureerd, in het zicht gelaten. Een brede lichtstraat benadrukt hier de overgang van oud naar nieuw. Schuifdeuren leiden vanuit de woonkeuken naar de veranda met een zithoek rondom een open haard. Hier is ook plaats voor de buiteneettafel. Een brede lichtstraat zorgt er voor dat daglicht volop naar binnen kan stromen. Een moderne arcade verbindt het huis met de garage en achtergelegen logeerkamer. Een apart botenhuis complementeert het geheel.



GEVELAANZICHT



DOORSNEDE

