

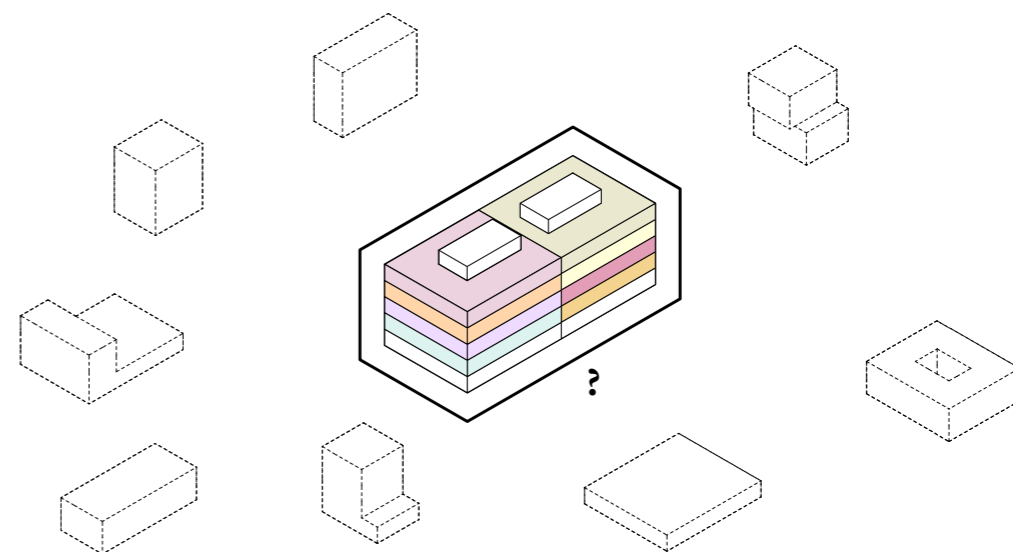
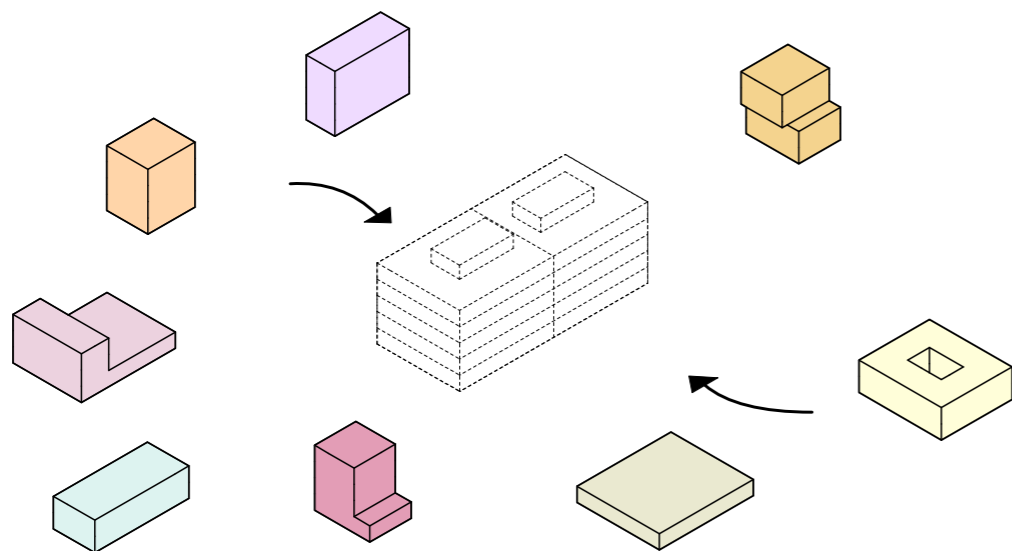


oude situatie



nieuwe situatie





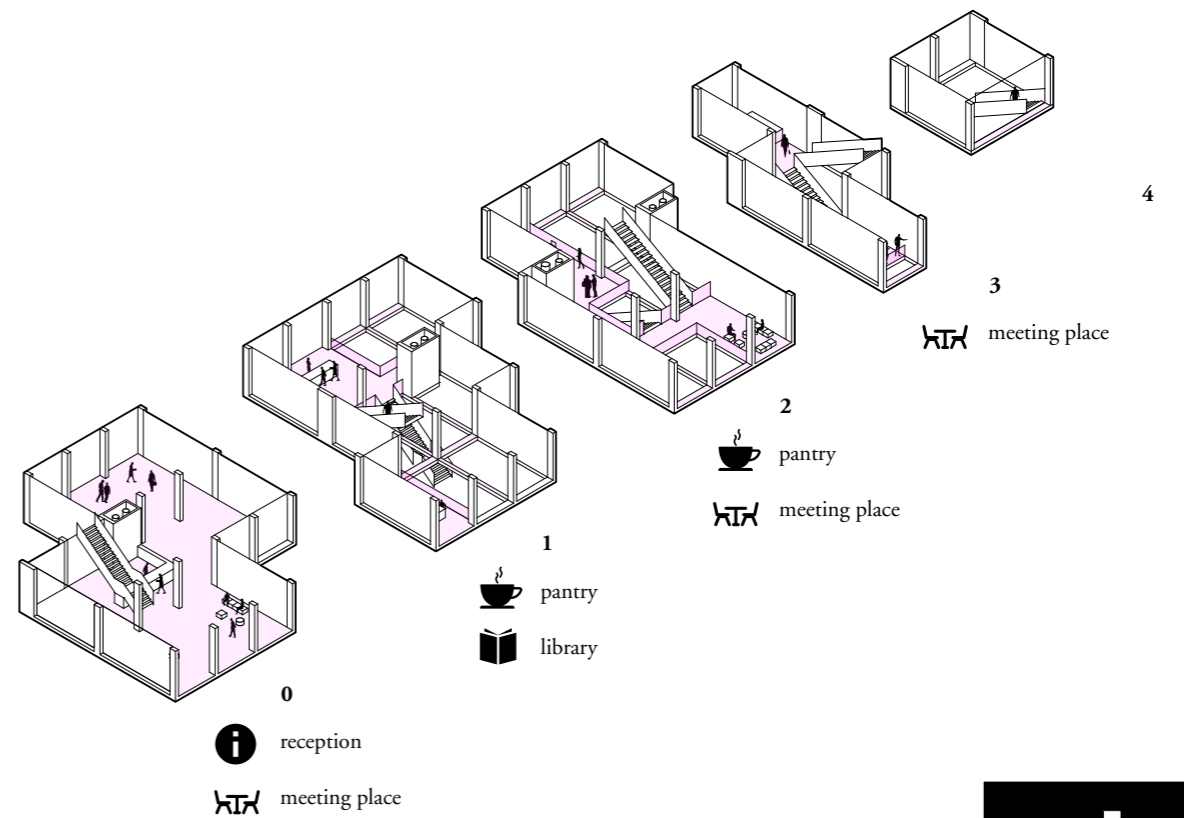
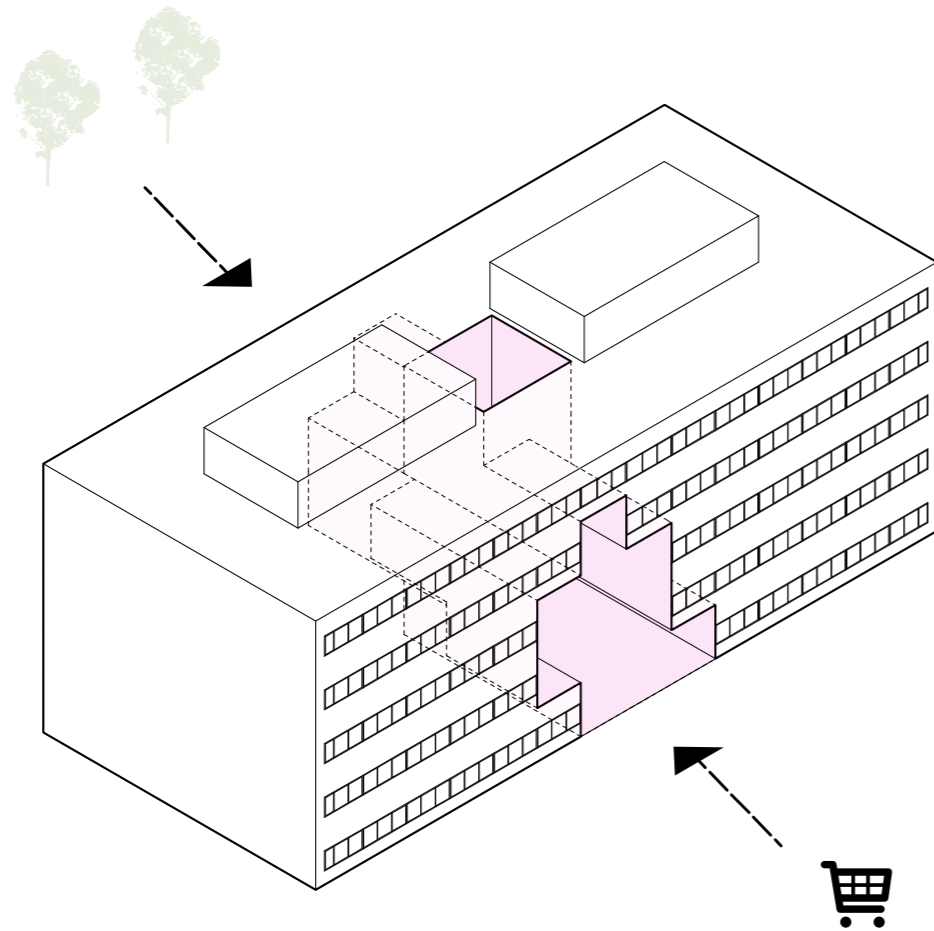
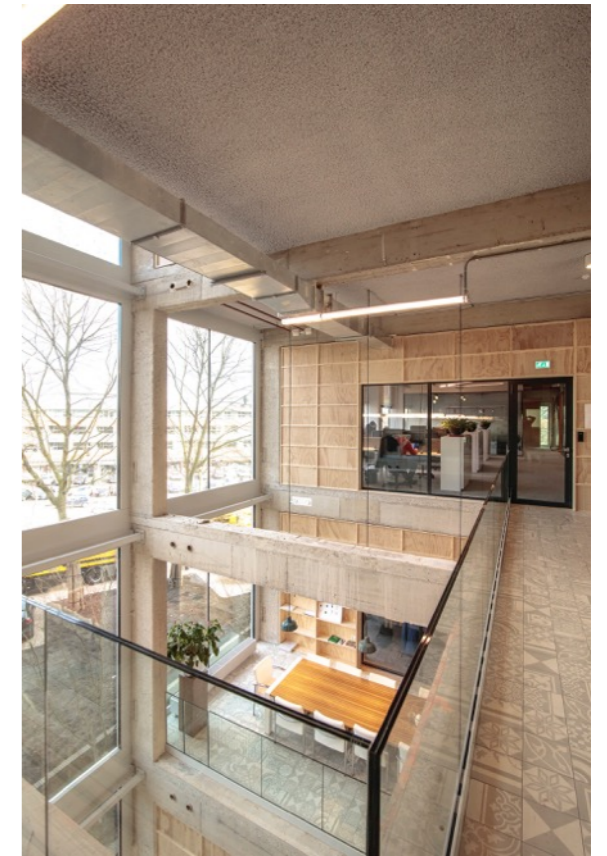
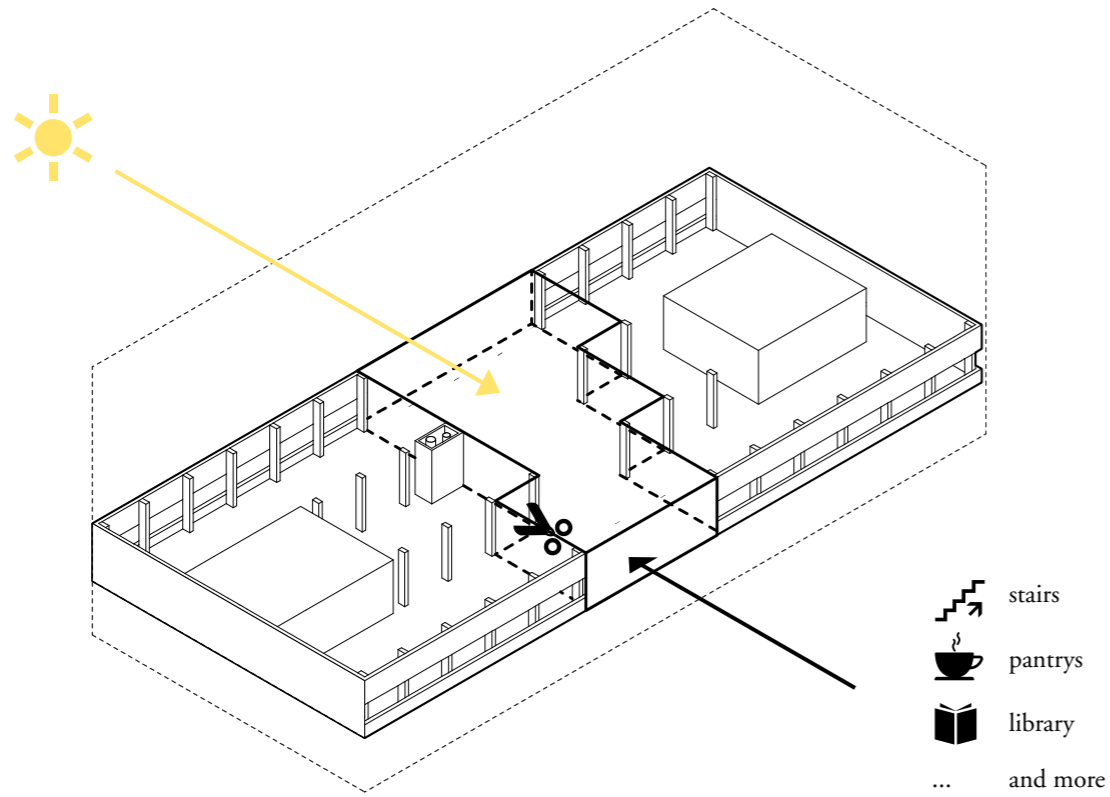
Op het voormalige terrein van de Ripoli Verffabriek en de Nederlandse Seintoesellenfabriek in Hilversum vestigde zich Philips/Alcatel-Lucent. Na jaren van leegstand wilde de Alliantie dit 3,5 ha grote gebied herontwikkelen en er haar vestigingen concentreren. De goede staat van het kantoorgebouw en de beoogde menging van wonen en werken, oud en nieuw in het gebied bepaalden de keuze voor hergebruik.

Op het Lucentterrein worden 262 woningen gerealiseerd. Voor een deel daarvan wordt een tweede gebouw in goede staat getransformeerd tot woningen met zorg en voor starters - eveneens naar ontwerp van Studioninedots in opdracht van de Alliantie.

De inrichting van het gehele terrein wordt ontworpen door OD205. Hierbij is de aantakking op de omliggende wijken en het centrum van Hilversum cruciaal.

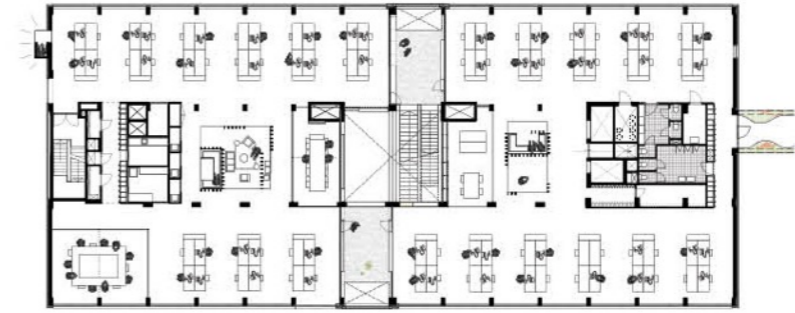




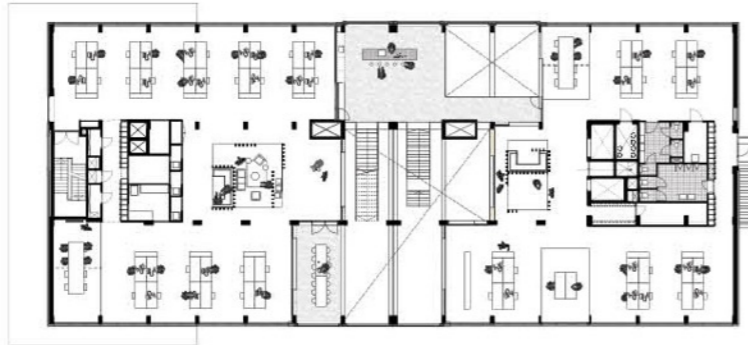




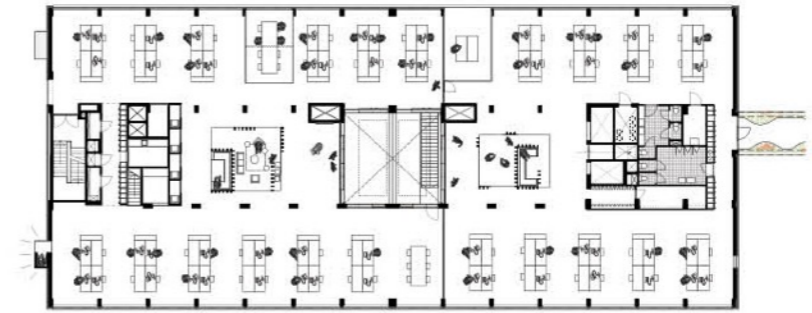
0



3



1



4



2



5

