

ARIE KEPPLER PRIJS 2016



Villa Schoorl

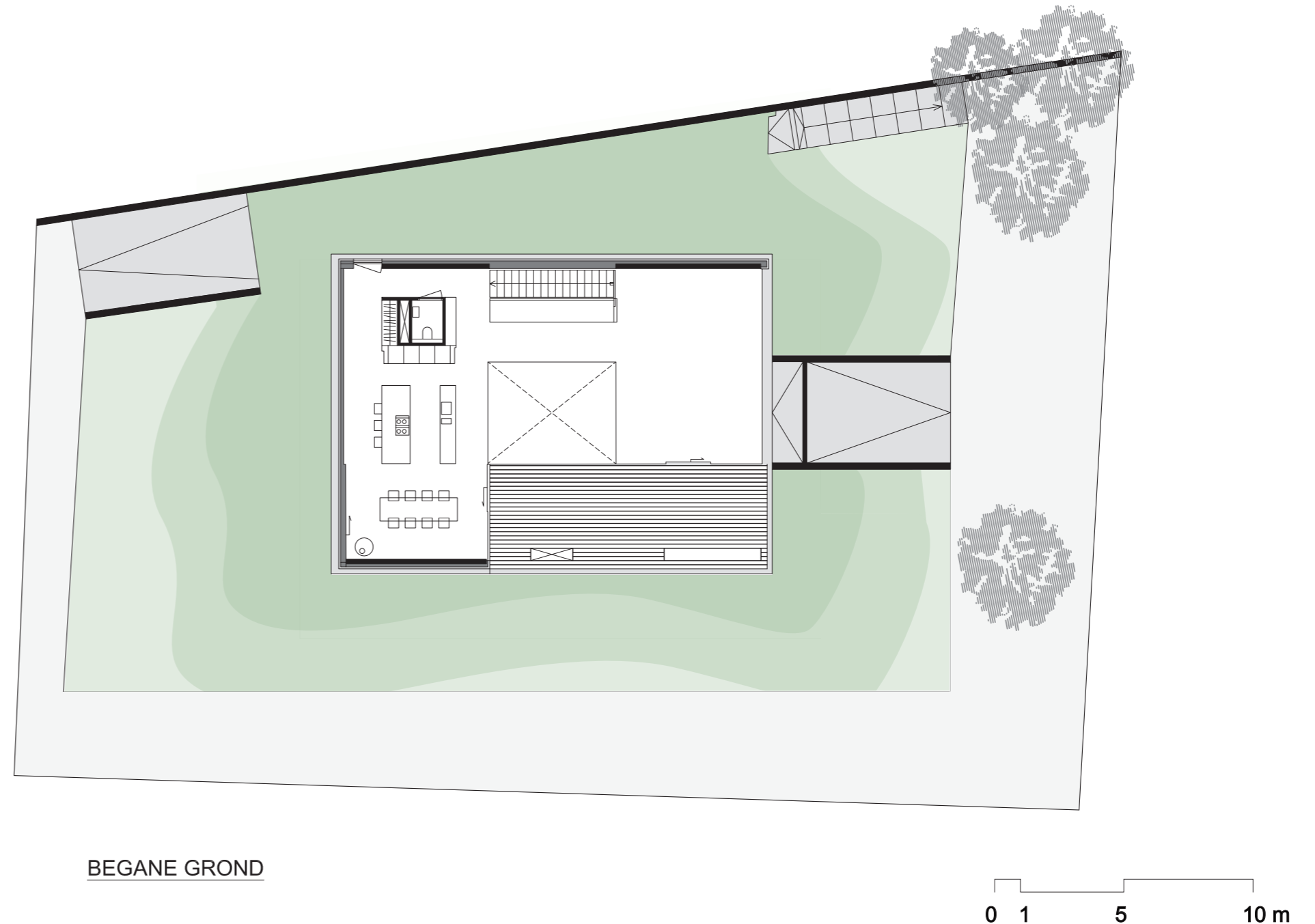
P **D** **R** **PAUL DE RUITER ARCHITECTS**

Over Villa Schoorl

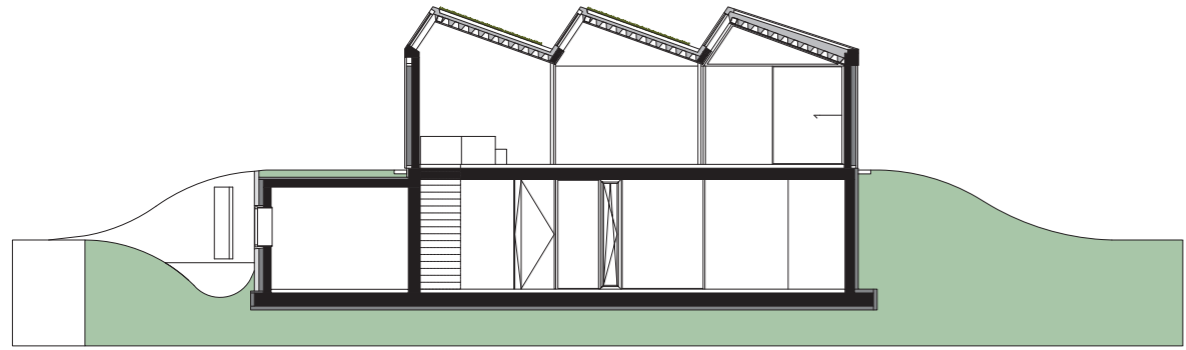
Het karakteristieke polderlandschap nabij de Noord-Hollandse duinen vormt de locatie van villa Schoorl. Het gebied kenmerkt zich door de oorspronkelijke verkavelingsvormen, wegen en vaarten, molens en monumentale boerderijen waaronder de Noord-Hollandse stolp.

In het landelijk gebied komen opvallend weinig villa's voor. De oude historische verkaveling, waterlopen en wegen zijn nog heel gaaf. Het oorspronkelijke lege polderlandschap bestaat hier nog steeds. Het is om deze reden essentieel om een villa te ontwerpen die in z'n verschijningsvorm en materialisering synchroon loopt met die context. De kavel wordt om deze reden op een vloeiende wijze opgehoogd, langs een opnieuw aan te sluiten sloot aan de Noordzijde. De ophoging van de grond zorgt ervoor dat het grootste gedeelte van het huis zich onder het maaiveld bevindt, en de visuele invloed van de villa op de landschappelijke omgeving wordt ingeperkt.

De villa heeft over twee bouwlagen een centraal gelegen patio. De leefruimten onder de grond, waaronder de kinderslaapkamers en de hobbyruimte, kunnen op deze wijze van voldoende daglicht worden voorzien. De ouderslaapkamer, de badkamers en de yogaruimte, eveneens onder de grond gelegen maar net anders gesitueerd, krijgen middels alternatieve voorzieningen daglicht. Het woonvolume op de begane grond zweeft licht boven het maaiveld, en wordt gekenmerkt door een shedkap in drie delen. Dit volume is gematerialiseerd in glas en zwarte verticale houtdelen tussen twee stalen banden. Aan de westzijde zijn verticale vouwelementen gesitueerd voor privacy en zonwering, op het zuiden is een overdekt terras gemaakt. Het meest zuidelijke dakdeel heeft een flauwe helling waar zonnepanelen op worden aangebracht, waardoor voor een groot deel in de eigen energievoorziening kan worden voldaan.

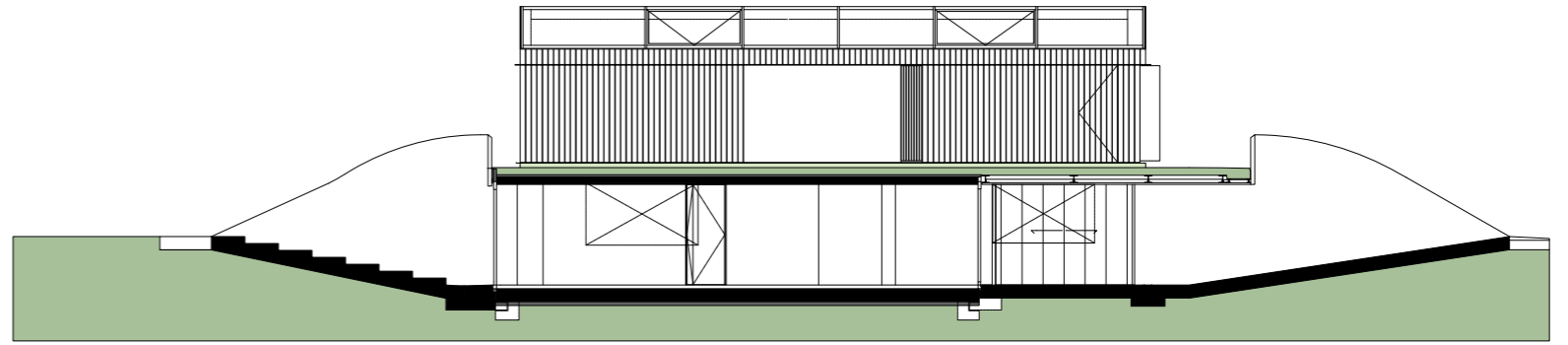


Doorsnedes



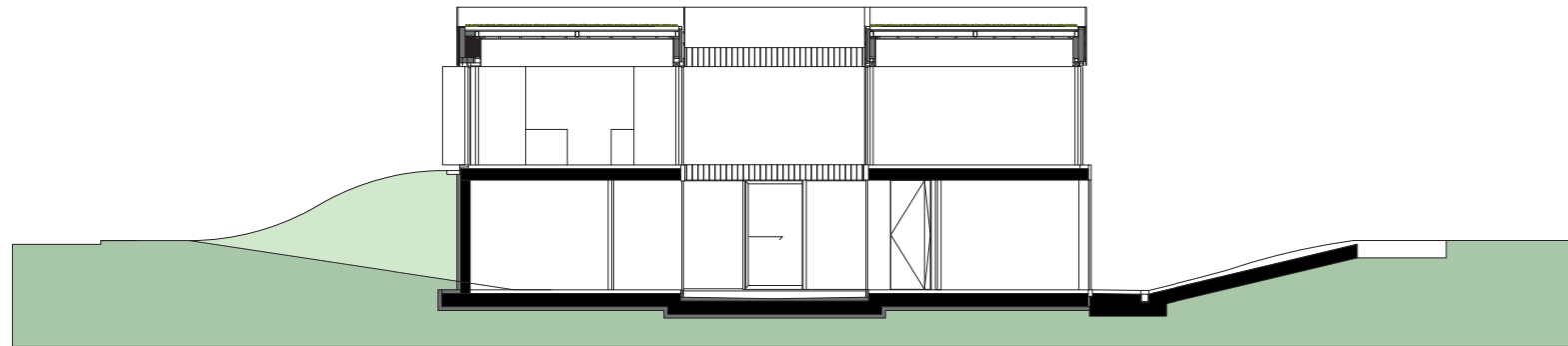
DOORSNEDE AA

0 1 5 10 m



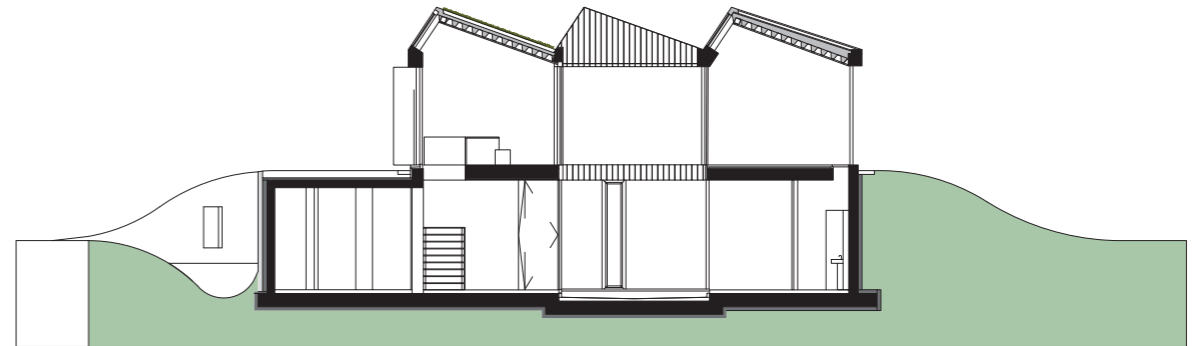
DOORSNEDE BB

0 1 5 10 m



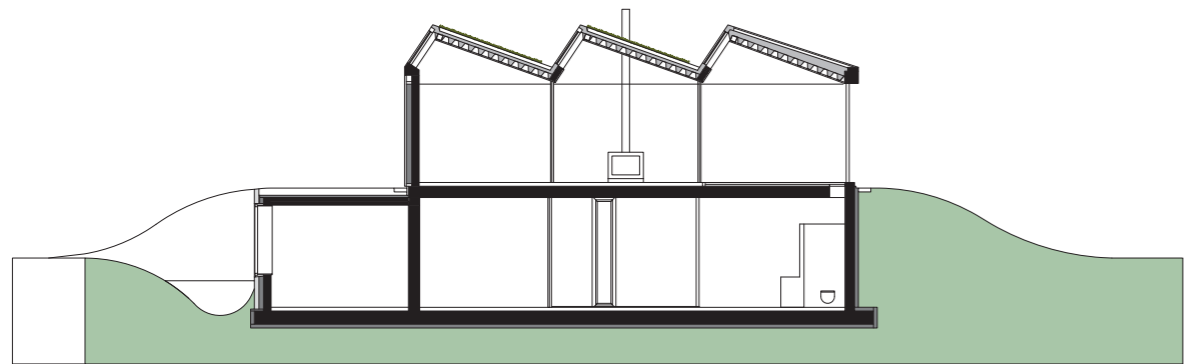
DOORSNEDE CC

0 1 5 10 m



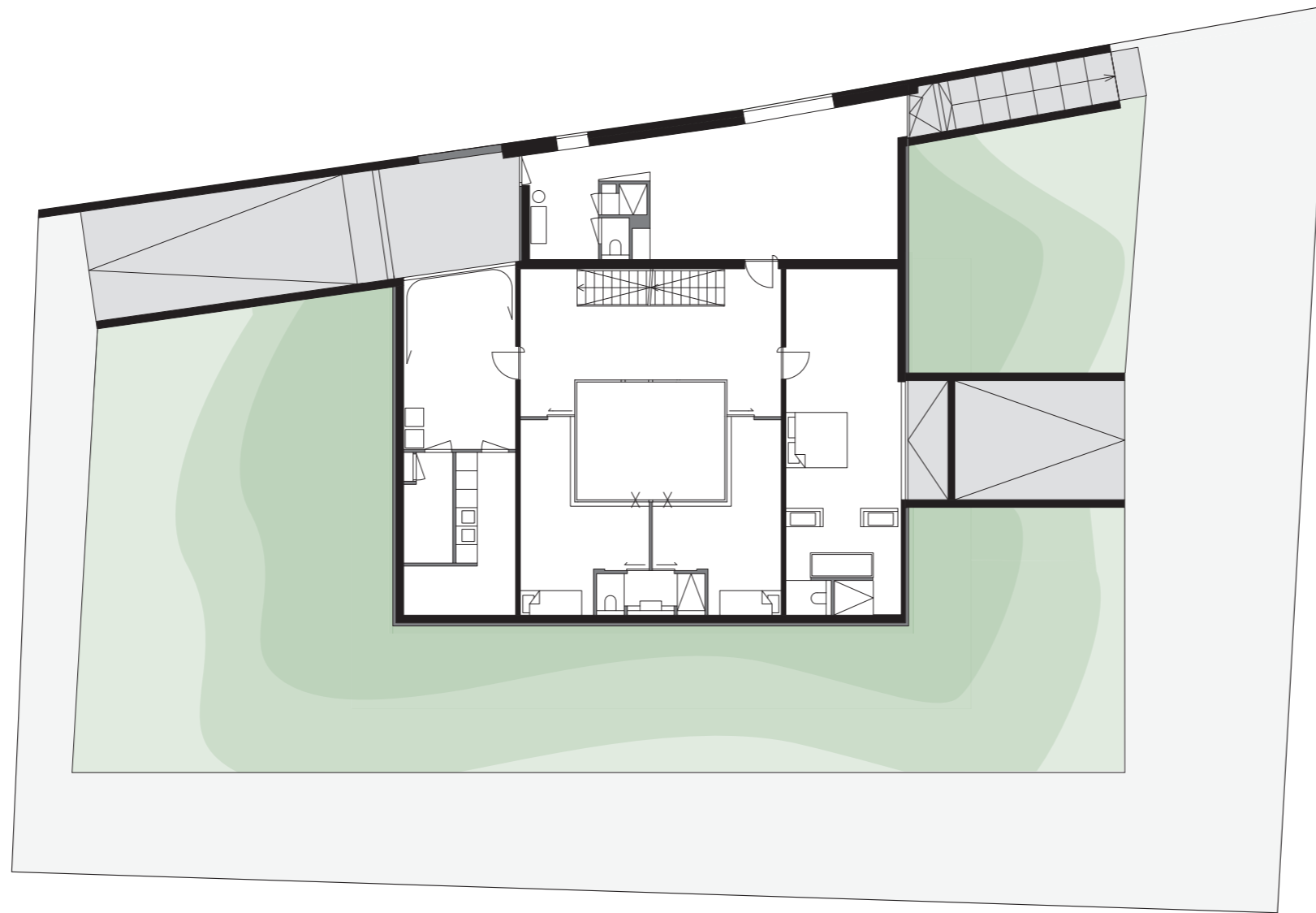
DOORSNEDE DD

0 1 5 10 m



DOORSNEDE EE

0 1 5 10 m



KELDER VERDIEPING

