



Mulder Schoenen

De opdracht omvatte het vergroten van de winkel van Mulder schoenen met behoud van het magazijn op de eerste verdieping, en het creëren van extra bouwlagen t.b.v. woningen. Aanleiding voor de uitbreiding was de aankoop door de eigenaar van een belendend pand in de Schoutenstraat. Om de winkelsluiting zoveel mogelijk te beperken, was de bouwsnelheid bepalend voor de toe te passen bouwmethodiek. Daarom is gekozen voor nieuwbouw, waarbij de begane grond en het magazijn zijn opgebouwd met prefabbeton en de bovenliggende woonlagen met houtskeletbouwelementen. Zo kon de winkelsluiting worden beperkt tot slechts 3,5 maanden. De historische gevel van het aangekochte pand is gerestaureerd in het plan opgenomen.

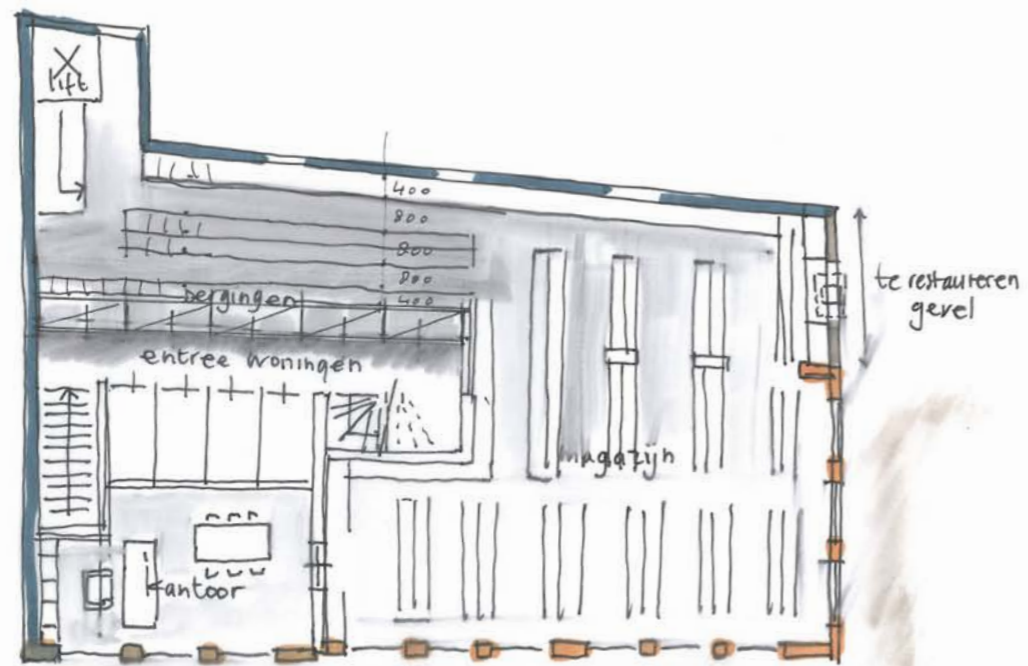
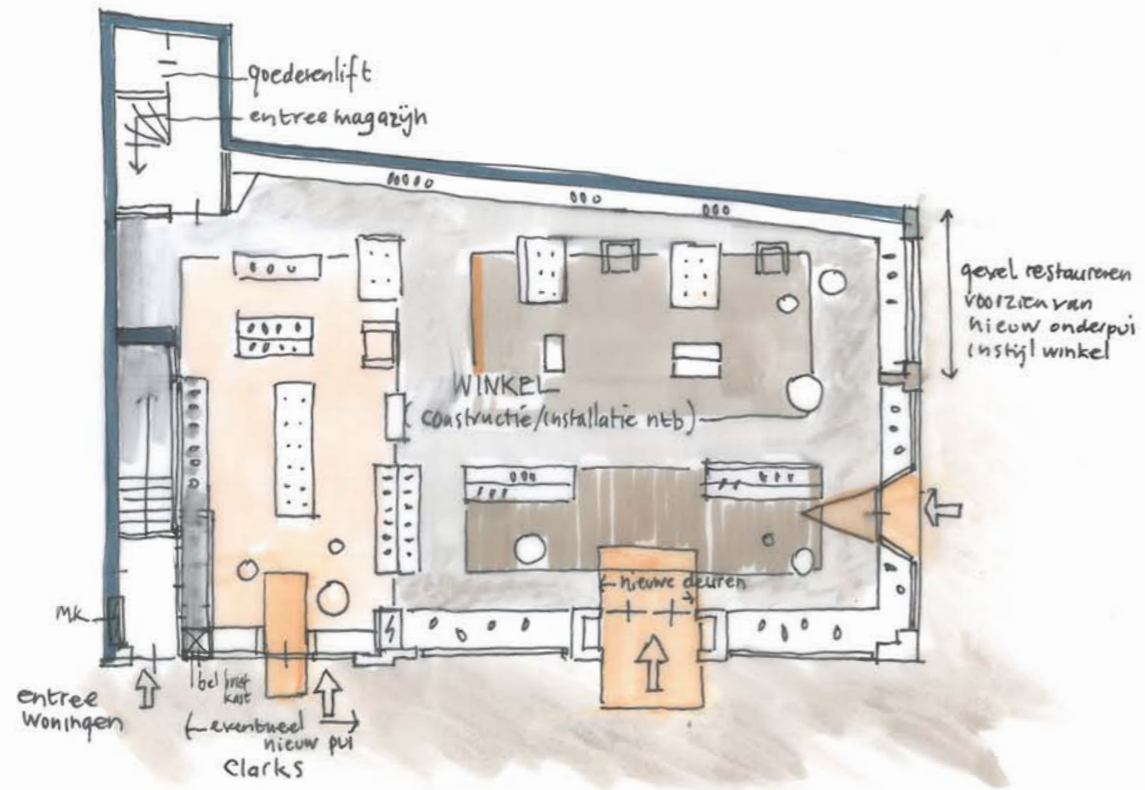
Als hoekpand is het gebouw dominant in het straatbeeld aanwezig. De traditionele vorm en uitvoering in baksteen geven het gebouw een uitstraling die past in de context van de oude binnenstad. Goot- en nokhoogten en de traditionele kapvorm reageren op de directe omgeving. Ook de opbouw met een plint, tussenlaag en kap is klassiek. Door de tussenverdieping (t.b.v. het magazijn) in de plint op te nemen kon er een voorname onderpui worden gecreëerd, die in verhouding staat tot schaal en situering van het gebouw. Een klassieke oplossing die al vele honderden in binnensteden wordt toegepast en hier op moderne wijze is vormgegeven. De plint is opgetrokken in staand metselwerk van lang gevormde, door het bakproces rijk genuanceerde, donkere klinkers. De gevelinvulling bestaat uit rank geprofileerde metalen puien met twee bovenliggende kaders als naamdragers en ledschermen. Waar vroeger glas in lood vorm gaf aan de uitstraling van de winkel is dat hier vertaald in ledschermen – glas in led-. In de woonlagen is het metselwerk voortgezet in een wild verband, met rollagen boven de ramen. De hoge kap is ten behoeve van de woonfunctie voorzien van dakkapellen.



architecten

kerssens | de ruiters

luttik oudorp 81 1811 mv alkmaar tel 072 5111393
fax 072 5115311 www.kdra.nl e-mail info@kdra.nl



architecten

kerssens | de ruiters

luttik oudorp 81 1811 mv alkmaar tel 072 5111393
 fax 072 5115311 www.kdra.nl e-mail info@kdra.nl



VOORGEVEL



RECHTER ZIJGEVEL



architecten

kerssens | de ruiter

luttik oudorp 81 1811 mv alkmaar tel 072 5111393
 fax 072 5115311 www.kdra.nl e-mail info@kdra.nl