

Herstructurering grootste studentencampus Noord-Europa voor leefbaarheid en sociale cohesie van het gebied

Campus Uilenstede in Amstelveen is met circa 3.400 bewoners de grootste studentencampus van Noord-Europa. De campus ondergaat een grootschalige herstructurering met als doel het gebied te maken tot een levendige studentencampus, waar men niet alleen graag woont maar ook studeert, werkt en recreëert.

Om dit te bereiken zijn in het centrumgebouw in twee richtingen doorbraken gerealiseerd waardoor de sociale veiligheid en leefbaarheid wordt vergroot en aanleiding ontstaat voor ontmoeting op het centrale plein. Het nieuwe programma krijgt toegang aan het plein en zorgt voor een continue levendigheid in het gebied.

De grondslag achter deze reanimatie is de strategie 'Rumour about the Brand': zorgen dat de vernieuwde campus op ieders netvlies komt te staan, nieuwsgierigheid opwekken en daarmee zorgen dat iedereen komt kijken. Om vervolgens te blijven....en te blijven terugkomen.

Terugkomen doe je, wanneer er iets gebeurt. Wanneer er dynamiek is die het centrum tot leven brengt en je benieuwd maakt wat er morgen weer te doen valt. Terugkomen doe je wanneer je je vrienden kan ontmoeten en nieuwe vrienden kan maken.

Faciliteren van ontmoeting en interactie

Wij zien het faciliteren van ontmoeting en interactie als de kern van de opgave en we zijn van mening dat architectuur hier een sterke bijdrage kan leveren. Het nieuwe centrum heeft behoefte aan een centraal punt, een genereus kader dat een

herkenbaar symbool van de vernieuwing kan worden. Dat hoeft niet duur en ingewikkeld te zijn. Juist eenvoud en robuustheid van dat kader schept ruimte; krachtig en herkenbaar. Iets om over te praten.

NEXT architects ontwerpt in opdracht voor gedelegeerd ontwikkelaar Lingotto de nieuwe transformatie van het centrumgebouw. In de oorspronkelijke situatie betrof het centrumgebouw een lage plak woningen die drie torenclusters met elkaar verbond. Door deze plak op twee plekken te doorsnijden breken we het centrum open en creëren we een centrale ontmoetingsplek in het hart van de campus. De bestaande structuur van de gebouwen blijft voor een groot gedeelte behouden maar krijgt een nieuwe schil. Variatie in deze nieuwe schil geeft de clusters die met de doorsnijding ontstaan een eigen kleur en identiteit.

Het wonen verdwijnt uit de begane grond en maakt plaats voor verschillende collectieve voorzieningen zoals een restaurant/bar/evenementenruimte die bestaat uit een grote kas die over de bestaande constructie wordt geplaatst.

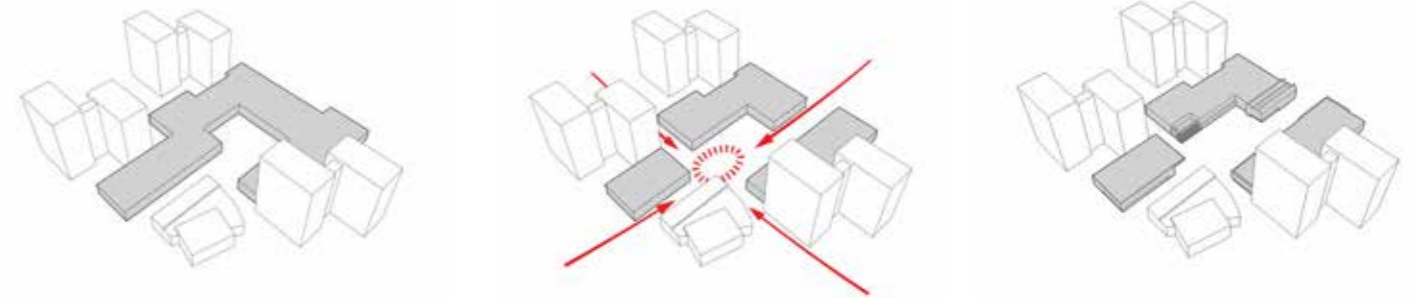
Er is een oefenruimte voor het cultuurcentrum De Griffioen gerealiseerd waarbij het bestaande gebouw een nieuwe schil krijgt, gemaakt uit Resysta, een restproduct van zilvervlies rijst.

De commerciële units zijn in de gevel benadrukt met stalen kaders die gelijk de balkonhekjes vormen voor de woningen die op de verdiepingen behouden blijven. Daarmee maken we een schaa sprong en krijgt de oorspronkelijke horizontale ordening nu een verticaal karakter.

Door de entrees van de bovengelegen woningen en de drie hoofdtoegangen van het nieuwe programma als dubbelhoge glasgevels uit te voeren in een overwegend laagbouw

plint ontstaan accenten die oriënterend werken en 's avonds het plein verlevendigen als lantaarns.

Alle ingrepen zijn relatief eenvoudig waardoor de kosten van de transformatie laag gehouden worden. Benutten van dat wat aanwezig is, is een centrale visie in de benadering van het ontwerp. Opdrachtgever Lingotto noemt dit restructief ontwerpen: nieuwe mogelijkheden ontdekken in bestaande dingen.



↑ OORSPRONKELIJKE SITUATIE

↑ DOORWAADBAARHEID MAKEN

↑ PROGRAMMEREN EN ACCENTUEREN

PROGRAMMA →

Horeca, studentenvoorzieningen, cultureel centrum, commerciële voorzieningen

LOCATIE →

Amstelveen / NL

OPDRACHTGEVER →

Lingotto vastgoed ontwikkeling en DUWO studentenhuisvesting

ONTWERP →

NEXT architects BV

CONSTRUCTIE →

Strackee

INSTALLATIES →

Matrix

DIRECTIE →

Bornia

ONTWERP OPENBARE RUIMTE →

Lodewijk Baljon
landschapsarchitecten

OPPERVLAKTE →

8.000 m²

BOUWKOSTEN →

2,7 miljoen

AANNEMER →

Hillen & Roosen

OPLEVERING →

Juli 2016

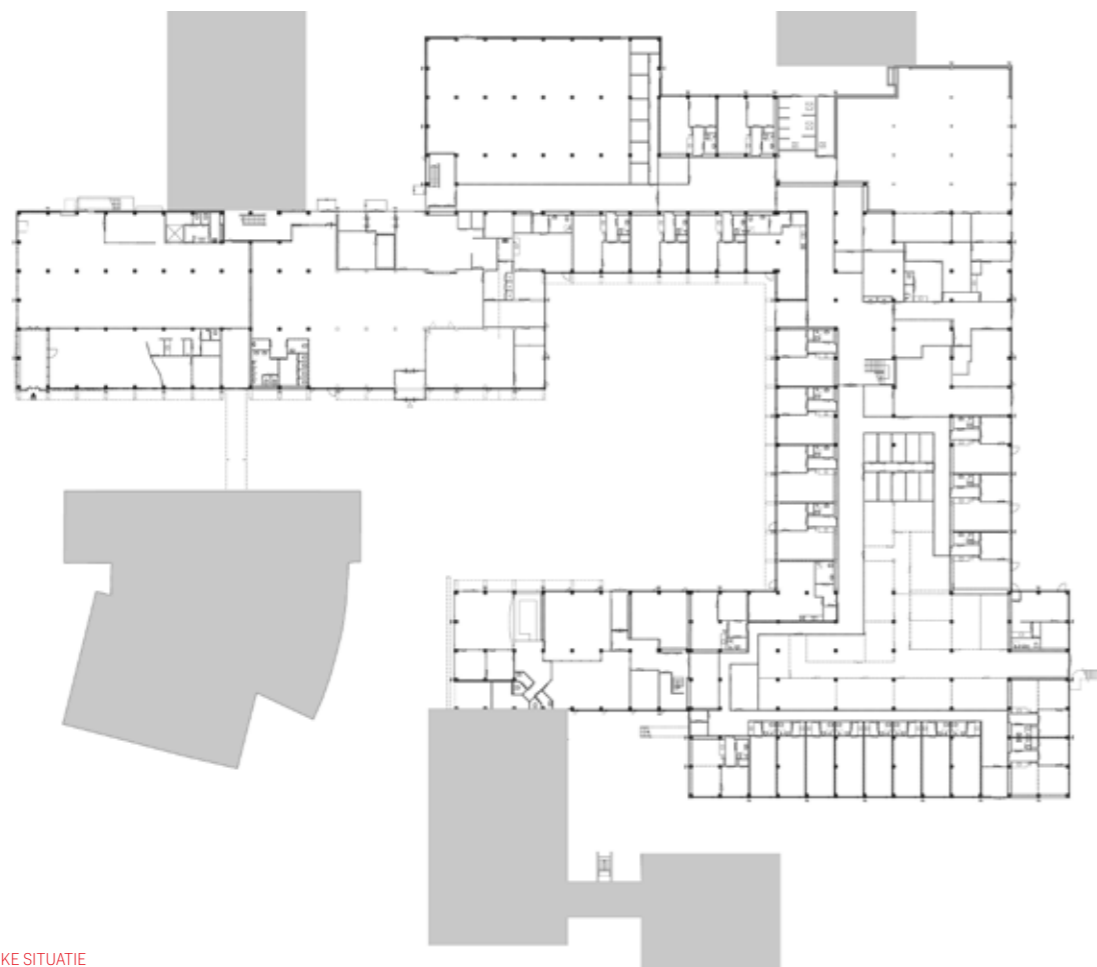




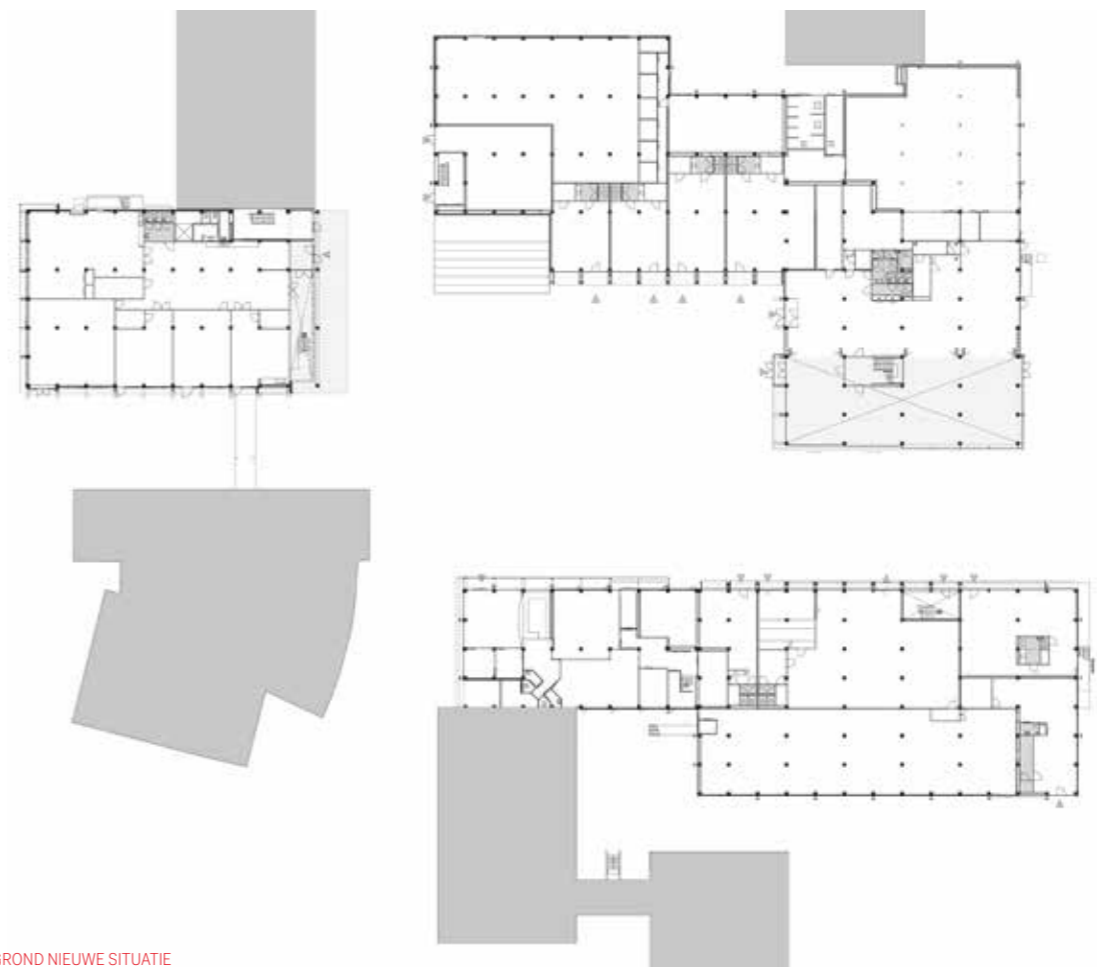
↑ LUCHTFOTO OORSPRONKELIJKE SITUATIE



↑ NIEUWE SITUATIE OPEN CENTRUMPLEIN



↑ PLATTEGROND OORSPRONKELIJKE SITUATIE



↑ PLATTEGROND NIEUWE SITUATIE



↑ OORSPRONKELIJKE SITUATIE ONTOEGANKELIJK



↑ HART VAN CAMPUS UILENSTEDE



↑ OORSPRONKELIJKE SITUATIE GESLOTEN



↑ CENTRUMPLEIN



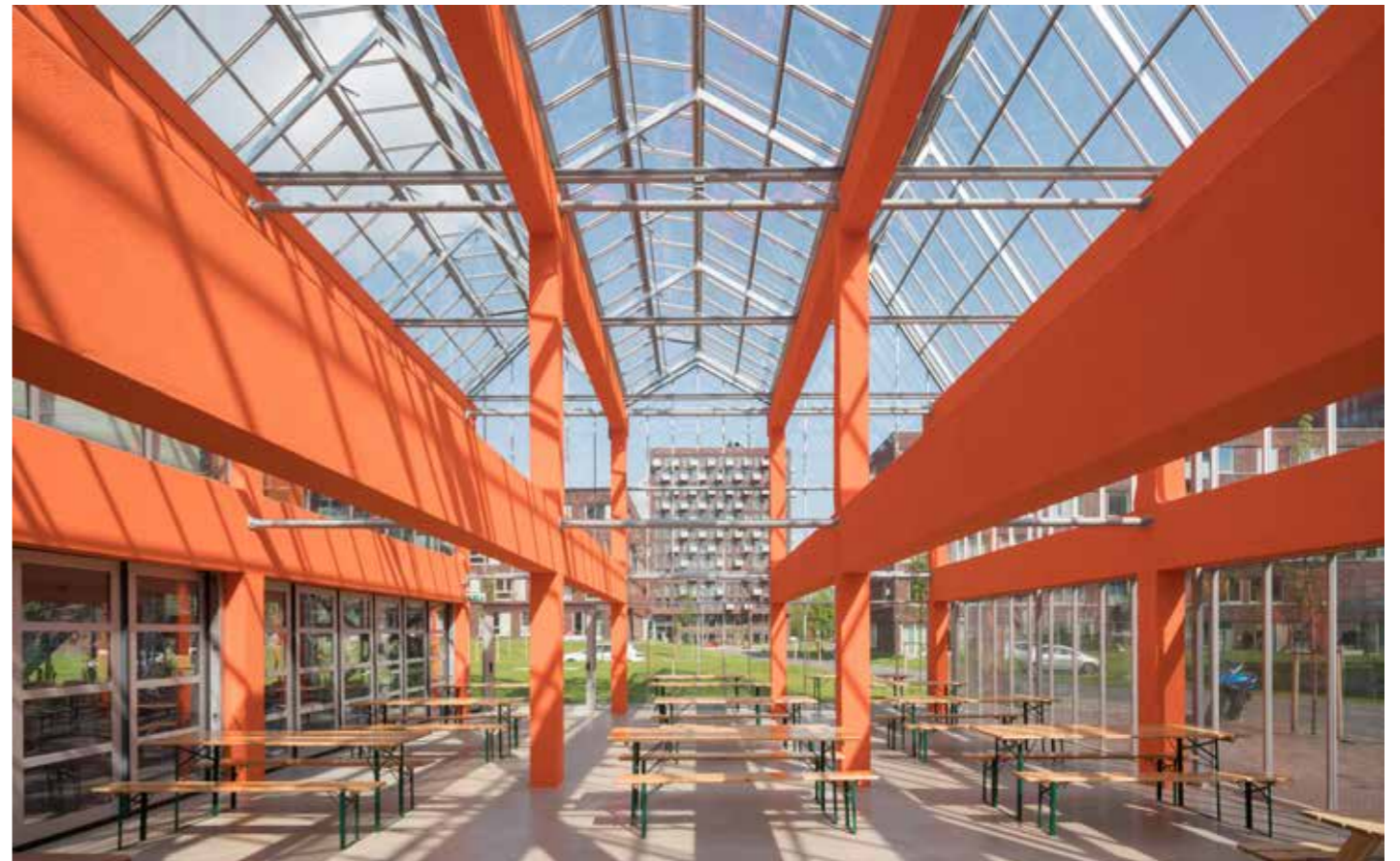
↑ENTREE OEFENCENTRUM CULTUREEL CENTRUM DE GRIFFIOEN



↑EVENEMENTENHAL DE KAS



↑TRIBUNE



↑GEVELS VAN DE HAL KUNNEN VOLLEDIG GEOPEND WORDEN