



Nieuwbouw van een woning en bijgebouw te Bergen

Voor een particuliere opdrachtgever hebben wij deze woning met atelier. De opdrachtgever wenste een moderne vertaling van een buitenhuis met Zuid-Europese allure. Wij stelden een woning voor die zich voegt in het groene karakter van het gebied; Enerzijds een eenvoudige stoere villa op een ruig boskavel, anderzijds een subtiel gebouw in eigentijdse natuurlijke materialen en tinten.

De lange oost-west gesitueerde kavel vraagt om een zorgvuldige positionering van het bouwvolume met een niet al te fors straatfront. De woning kenmerkt zich daarom aan de straatzijde door een duidelijk afleesbare slanke statige hoofdvorm met een puntgevel. Deze hoofdvorm is in opzet strak, maar met haar grillige gestapelde natuurstenen gevels en de gekozen kleuren toch eigenzinnig voor de locatie. De entreepartij met forse grijze gefrijnde natuurstenen omkadering vormt een helder accent. Hierin zijn een kozijn in subtiel grijs met bijpassende warm oranje houten deur ingelijst. Alle andere gevelopeningen in de woning zijn in meer of mindere mate subtiel afgeleid van dit statement.

Het zadel dak, welke met leien is gedekt, heeft boven de gevel een inpandige goot. Door deze detaillering wordt de strakke vormgeving versterkt. Ook het aan zowel de voor- als achterzijde ontbreken van een dak overstek levert hierin een bijdrage.

Vanuit de tuin gezien is de hoofdvorm met dakvorm nog duidelijk afleesbaar, maar op de begane grond treedt een verbreding op. Het gebouw opent zich naar de tuin. Zes identieke grote sparingen zorgen voor een optimale connectie tussen binnen en buiten.

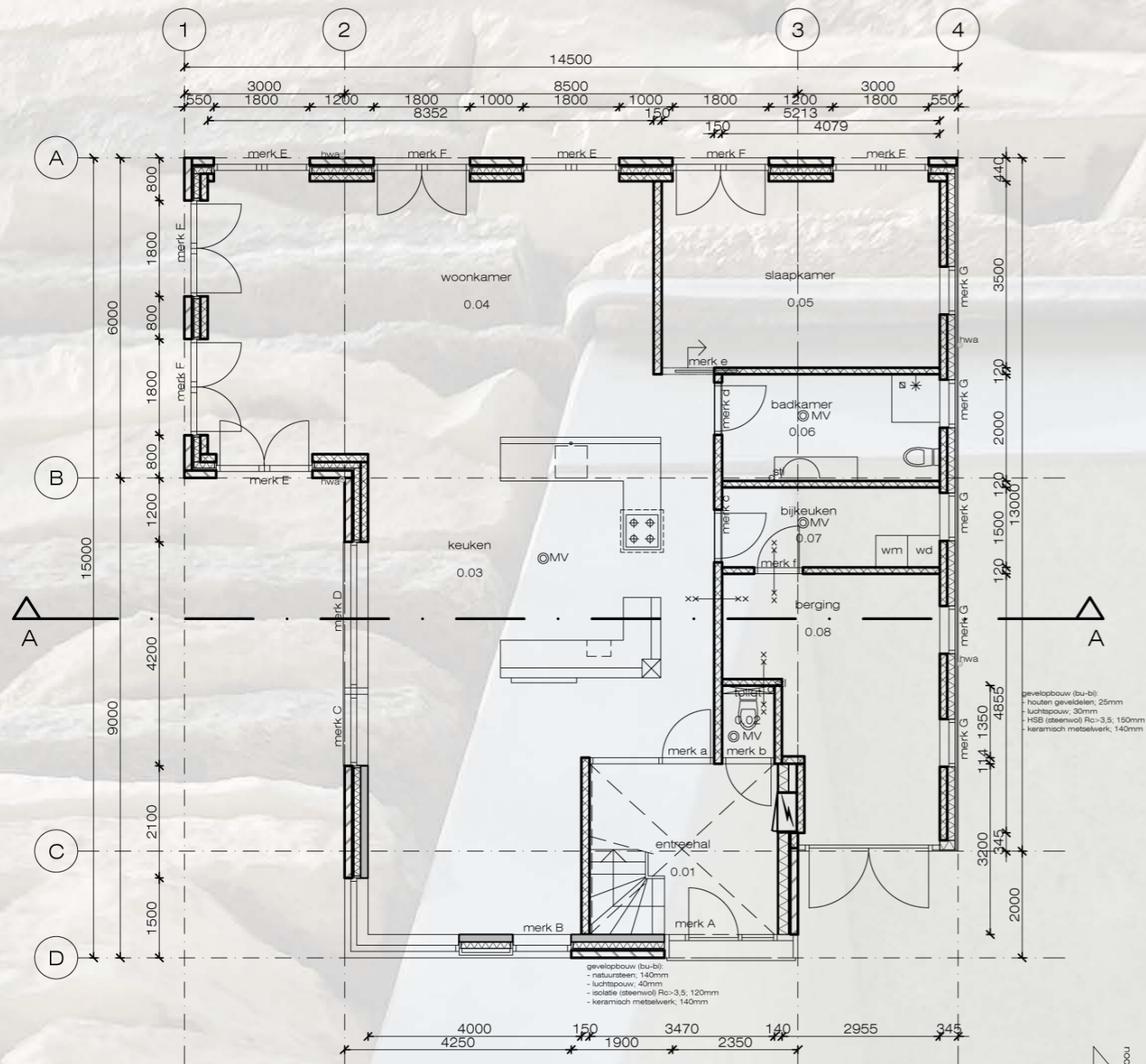
Het bijgebouw is een langgerekt volume en ligt passend ingebed in het diepe achtererfgebied. De doorkijk in het bos blijft behouden. Dit zonnige atelier heeft een naar de tuin aflopend kruiden dak. Onder het dak hebben de kopgevels en de noordgevel een gesloten karakter. Deze gevels zijn, net als de aanbouw aan de noordzijde van de woning, met cortenstaal bekleed. Aan de lange zuidelijke tuinzijde opent het volume zich met enkele forse glasvlakken. Bruine houten dak overstekken en kozijnen passen net als het cortenstaal goed in het natuurlijke kleurenschema.



architecten

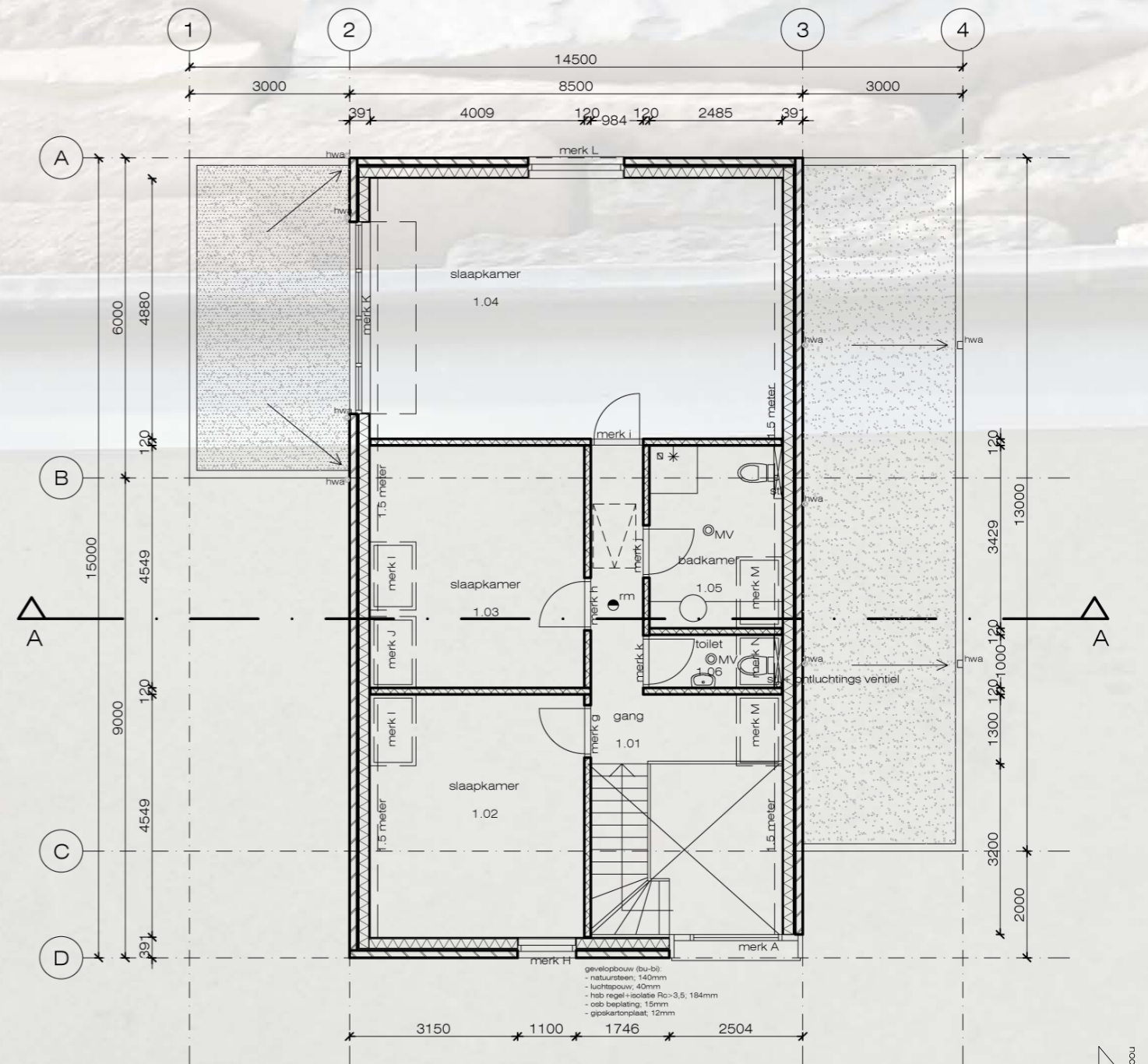
kerssens | de ruiters

luttik oudorp 81 1811 mv alkmaar tel 072 5111393
 fax 072 5115311 www.kdra.nl e-mail info@kdra.nl



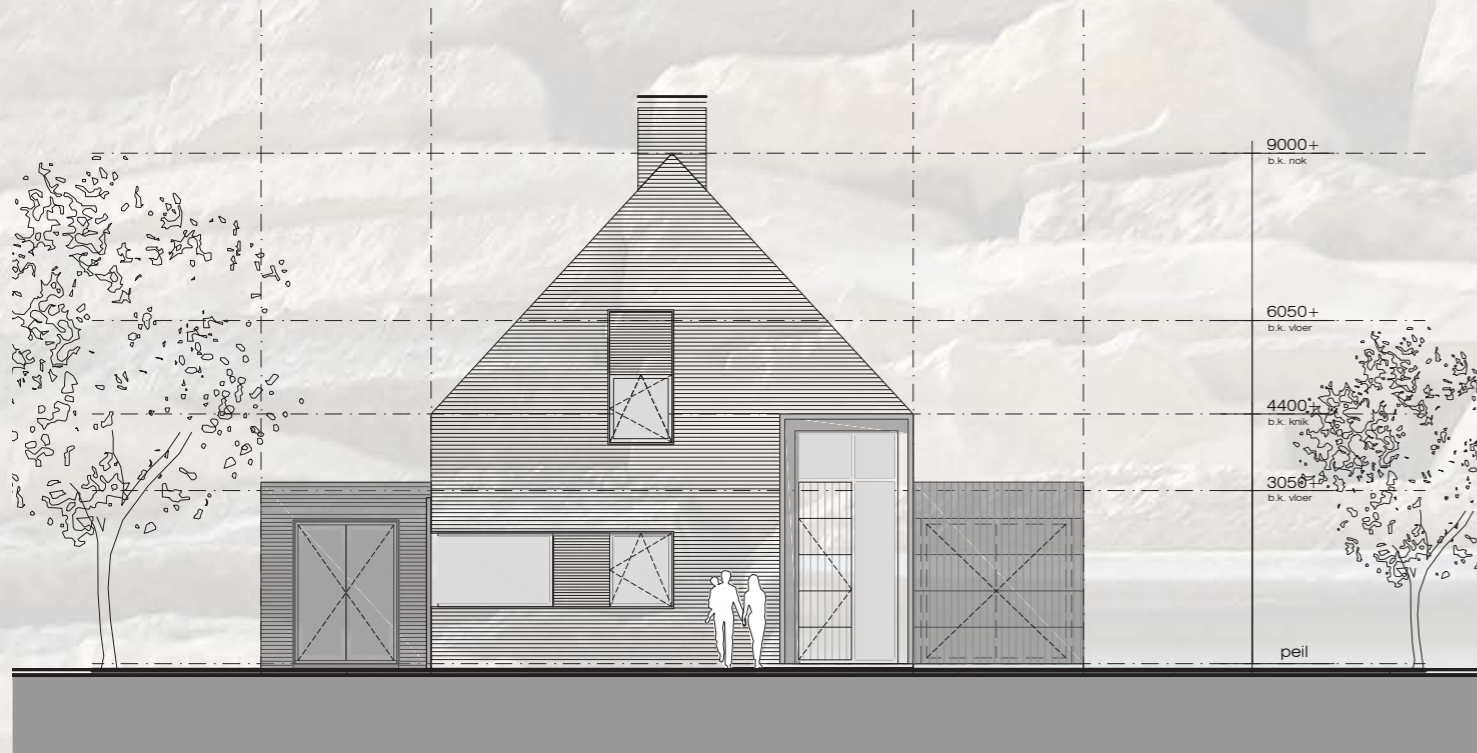
plattegrond begane grond

0m 1m 5m



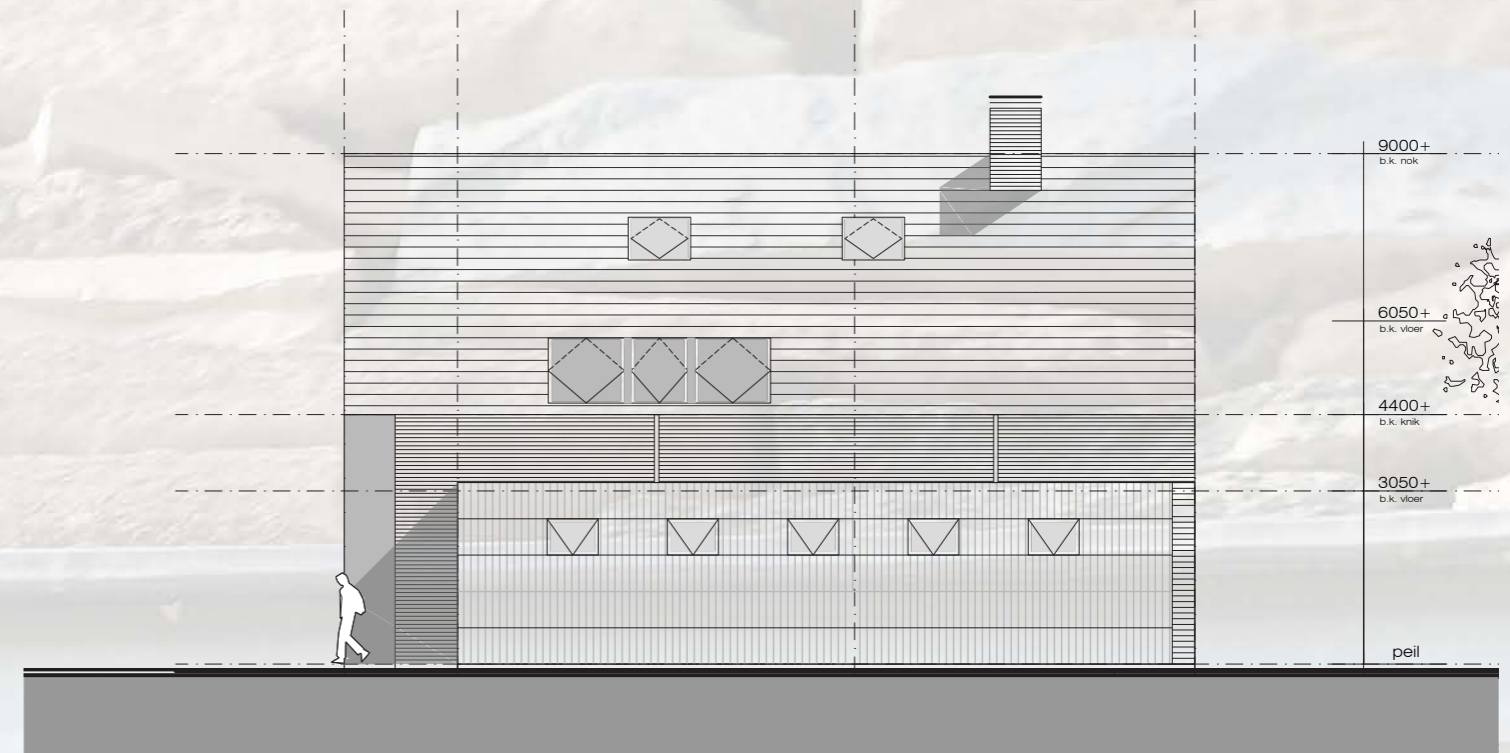
plattegrond eerste verdieping

0m 1m 5m



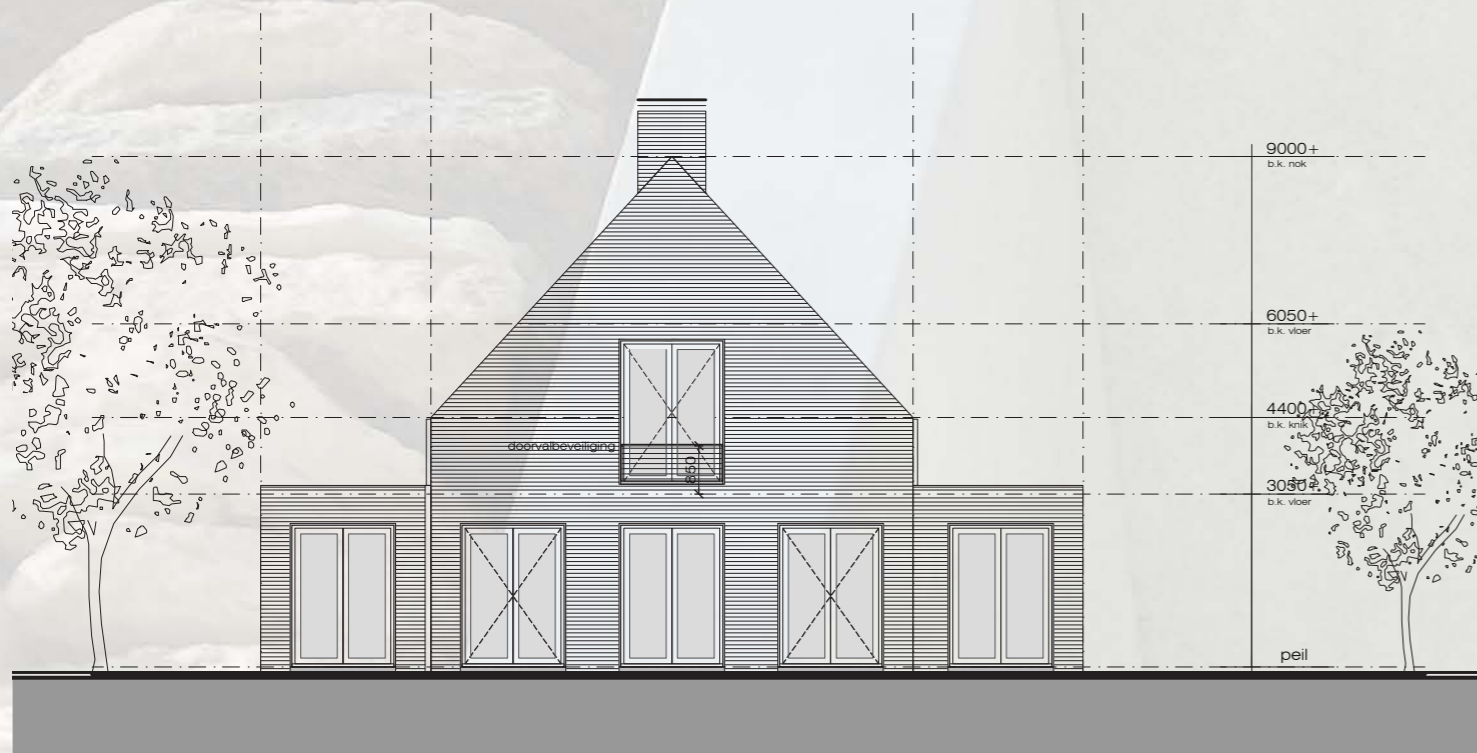
oostgevel

0m 1m 5m
 schaal 1:100



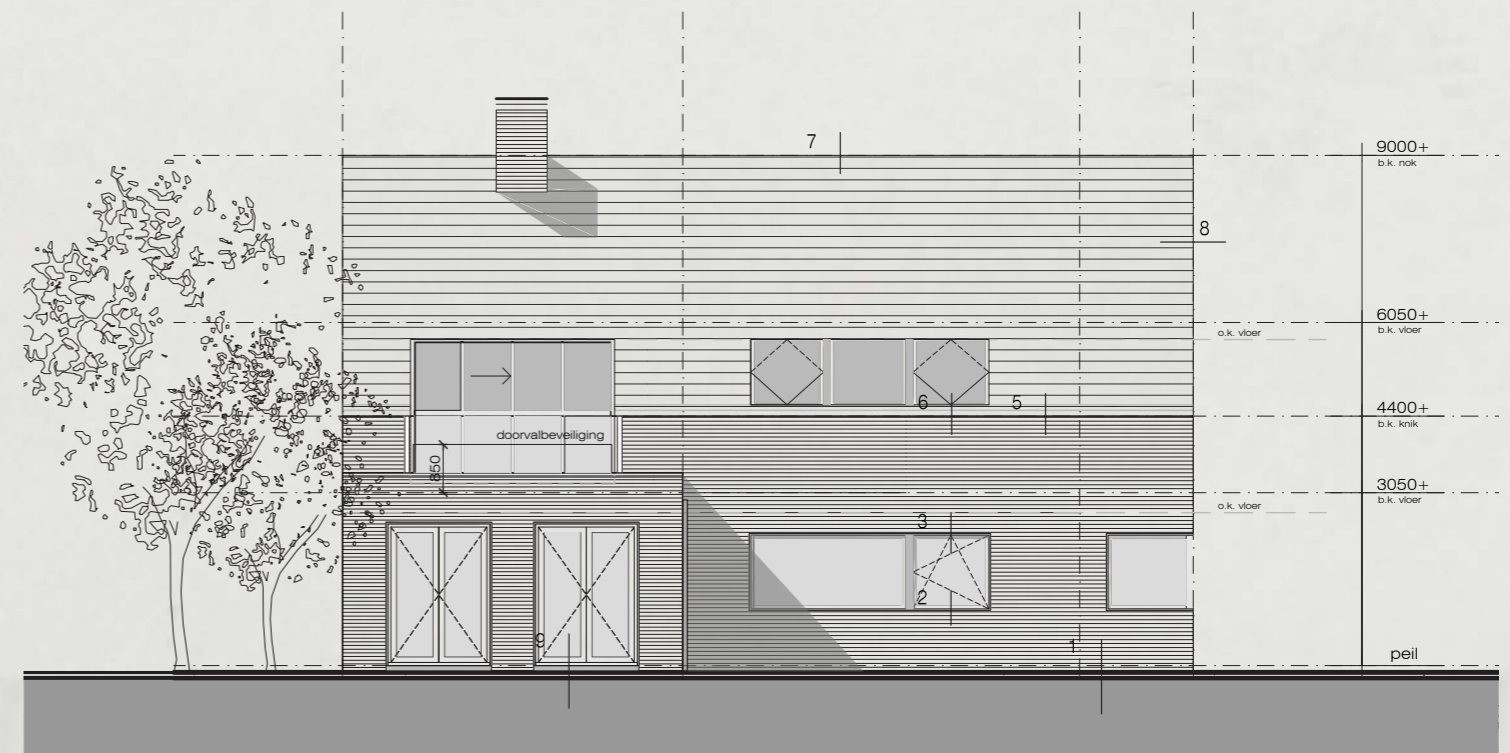
noordgevel

0m 1m 5m
 schaal 1:100



westgevel

0m 1m 5m
 schaal 1:100



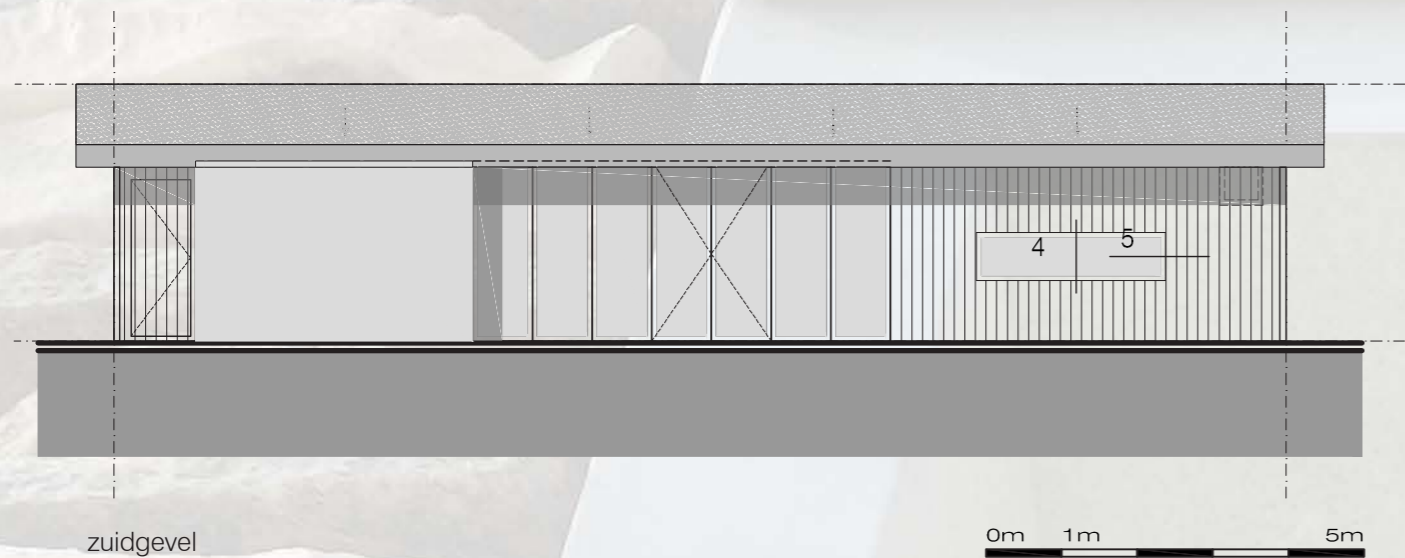
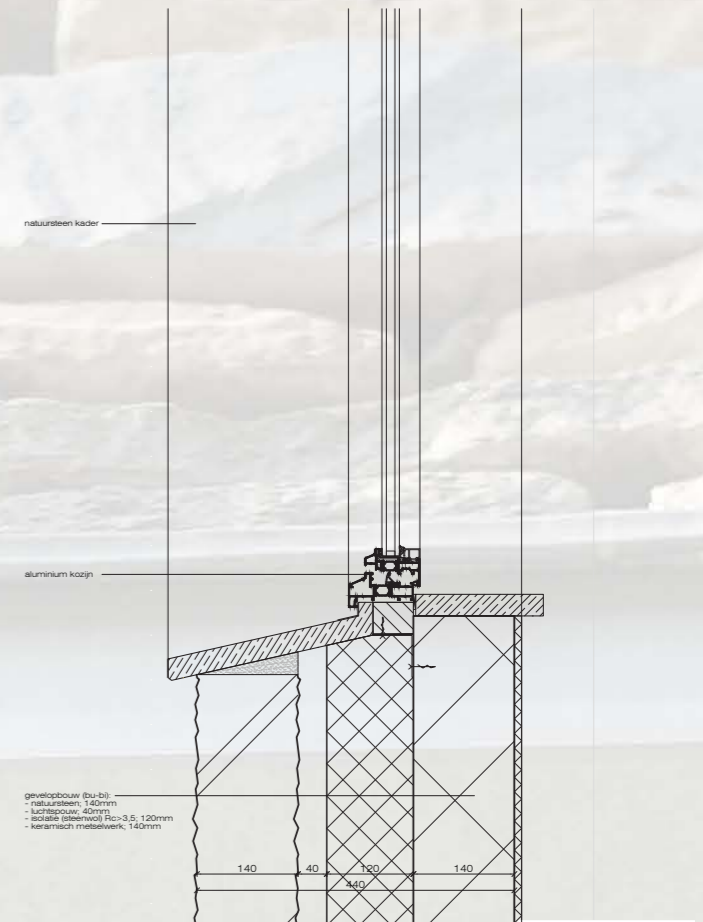
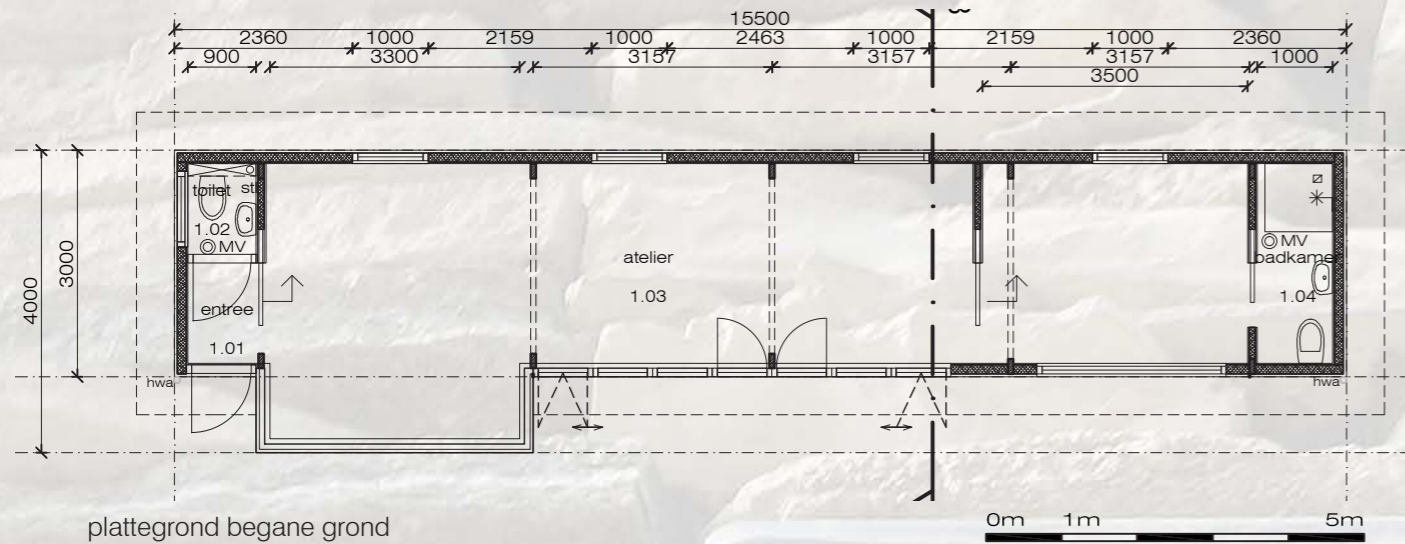
zuidgevel

0m 1m 5m
 schaal 1:100

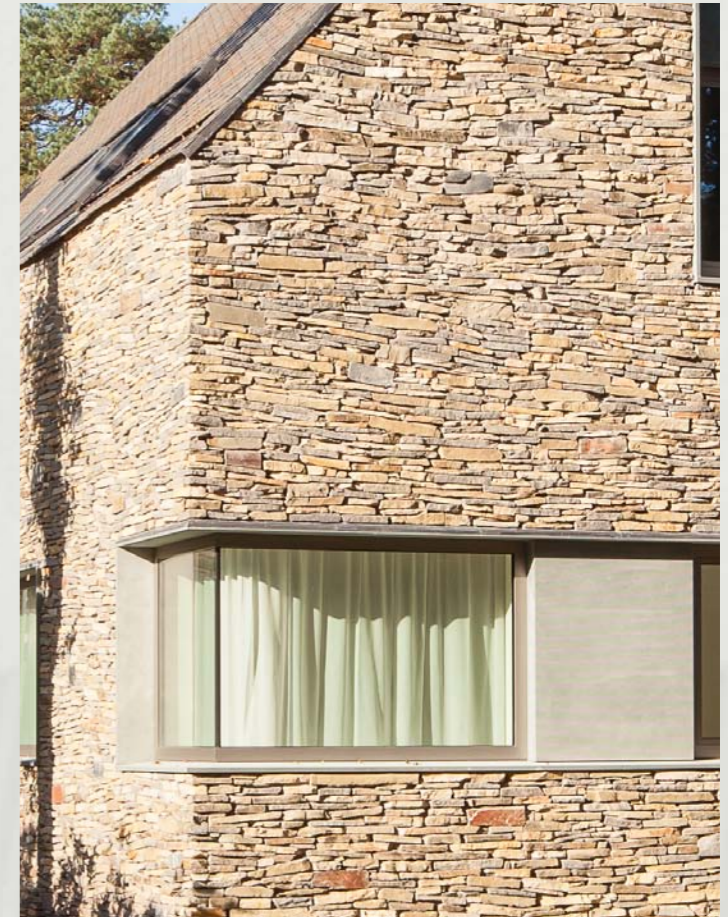
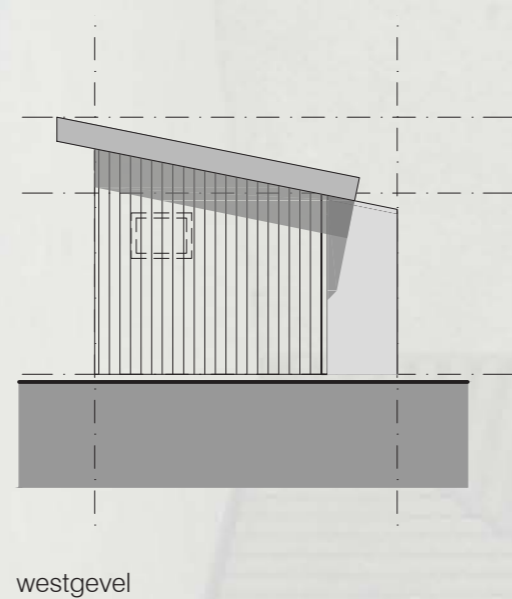
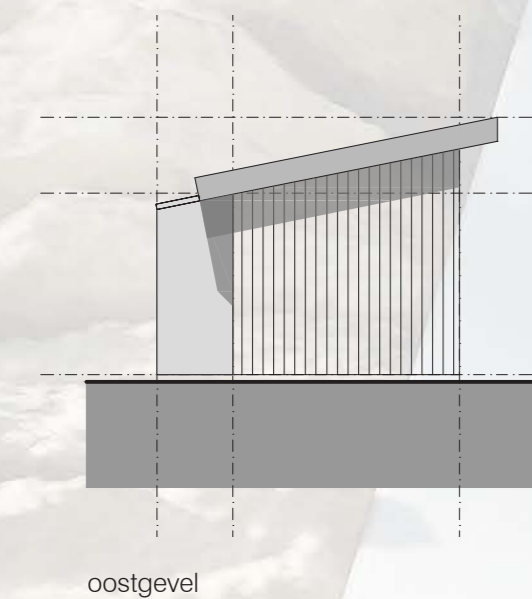
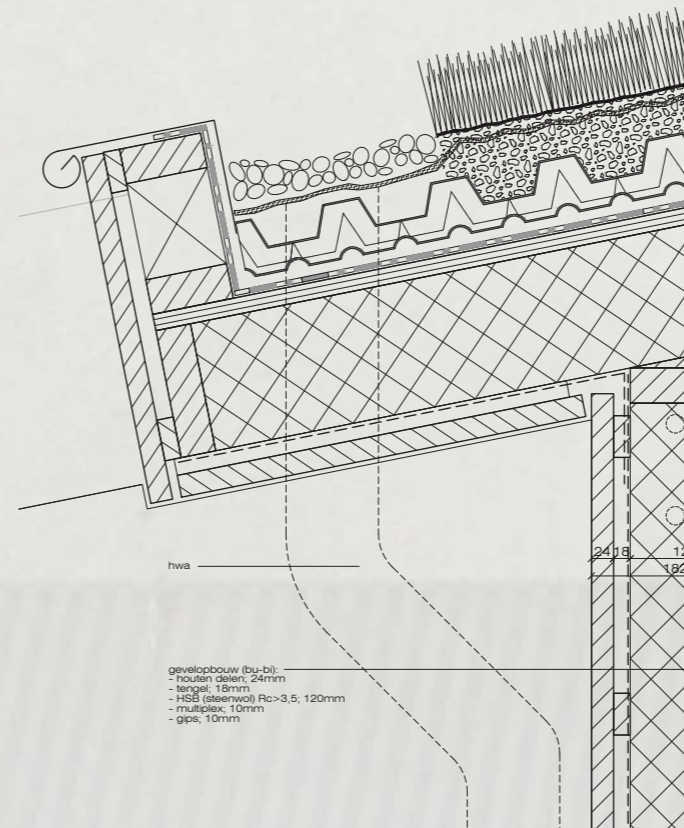
architecten

kerssens de ruiters

luttik oudorp 81 1811 mv alkmaar tel 072 5111393
 fax 072 5115311 www.kdra.nl e-mail info@kdra.nl



- dekopbouw bu-bi
- sedumdak (kruidendak)
 - osb-plaat
 - isolatiepakket
 - rachenwerk
 - plafondafwerking



architecten

kerssens | de ruiters

luttik oudorp 81 1811 mv alkmaar tel 072 5111393
 fax 072 5115311 www.kdra.nl e-mail info@kdra.nl