

OFFICE WINHOV



Nieuwezijds Voorburgwal in 1928, 2010 en na de renovatie in 2015

W HOTEL AMSTERDAM

PROGRAMMA: Transformatie van een gemeente monument tot een vijfsterrenhotel
ADRES: Spuistraat 175, Amsterdam, NL
PROJECT: 2011-2015
BRUTO OPPERVLAKE: 13,650m²
SUSTAINABILITY LABEL : BREEAM very good
OPDRACHTGEVER: Europe Hotels Private Collection
ARCHITECTUUR: Office Winhov, Amsterdam
INTERIEURONTWERP: Baranowitz+Kronenberg, Tel Aviv
FOTOGRAAF: Stefan Müller

Na jaren van leegstand biedt de transformatie en renovatie van het voormalige Rijkskantoorgebouw voor Geld- en Telefoonbedrijf tot een markant hotel dit bijzondere gebouw een tweede leven. Een monumentaal en karaktervol gebouw dat, dankzij een nieuw programma, opnieuw toegankelijk geworden is voor het publiek.

Aan de basis van het ontwerp van Office Winhov ligt de ambitie om het monumentale karakter van het bestaande gebouw naar ontwerp van Joseph Crouwel uit 1925 te versterken. Daarnaast was er de ambitie om een verfijnde laag toe te voegen die passend is bij de nieuwe betekenis van het gebouw in de stad.



OFFICE WINHOV

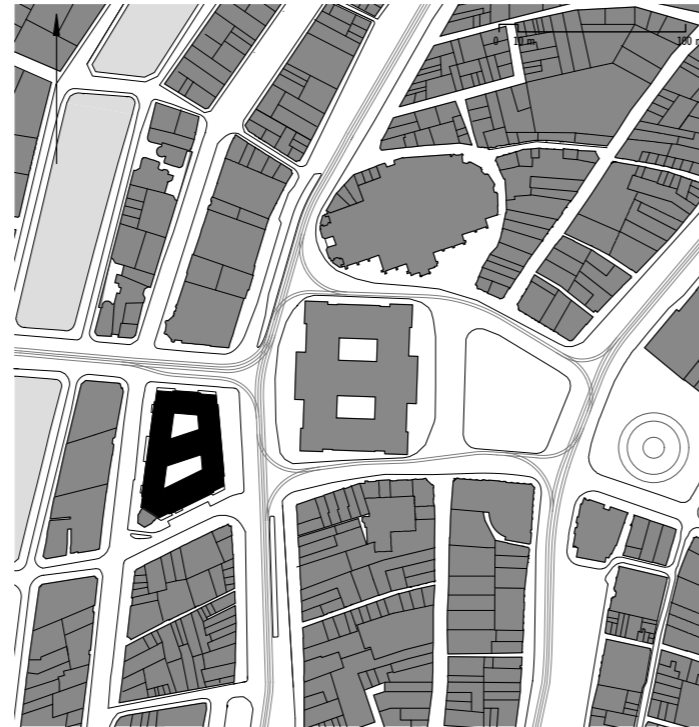
Office Winhov heeft bij deze unieke transformatieopgave de historie van het gebouw gerespecteerd en het robuuste karakter van het gebouw terug gerestaureerd. De uitgesproken baksteen plastic van de oorspronkelijke gevel zijn leidend geweest bij de renovatie. Later aangebrachte ramen die de continuïteit van de gevel onderbraken zijn weer dicht gemetseld. De pregnante constructie van kolommen en draagbalken is hersteld en zichtbaar gemaakt in het interieur. De restauratie van de oorspronkelijke buitengevel wordt gecombineerd met het vervangen van de gevels van de binnenhoven. Deze nieuwe glazen gevels monden uit in de dakopbouw, die samen een contrasterende ingreep in het bestaande gebouw vormen. De sterke orthogonale vorm van de nieuwe dakopbouw voltooid de voorheen wat onbeduidende bovenste verdieping en versterkte de totale expressie van het gebouw.

Het hotel heeft een omgekeerde organisatiestructuur waarbij openbare voorzieningen zijn samengebracht op de bovenste verdieping. Functies als receptie, bar en restaurant vormen samen de 'kroon' van het gebouw. Hier hebben bezoekers en gasten een panoramisch uitzicht over de historische binnenstad. De dakopbouw speelt in op de ruimtelijke kwaliteiten van de unieke locatie in de stad en maken het nieuwe publieke karakter van het gebouw zichtbaar.

Het W Hotel draagt bij aan de herprogrammering van de Spuistraat. De hotelfunctie en het publieke programma, gehuisvest in een 'herontdekt' monument, zorgen voor een verdere ontwikkeling van de binnenstad. Met de renovatie en uitbreiding van het voormalige Rijkskantoor heeft Amsterdam een karakteristiek, publiek en aantrekkelijk gebouw in het hart van de stad terug gekregen.



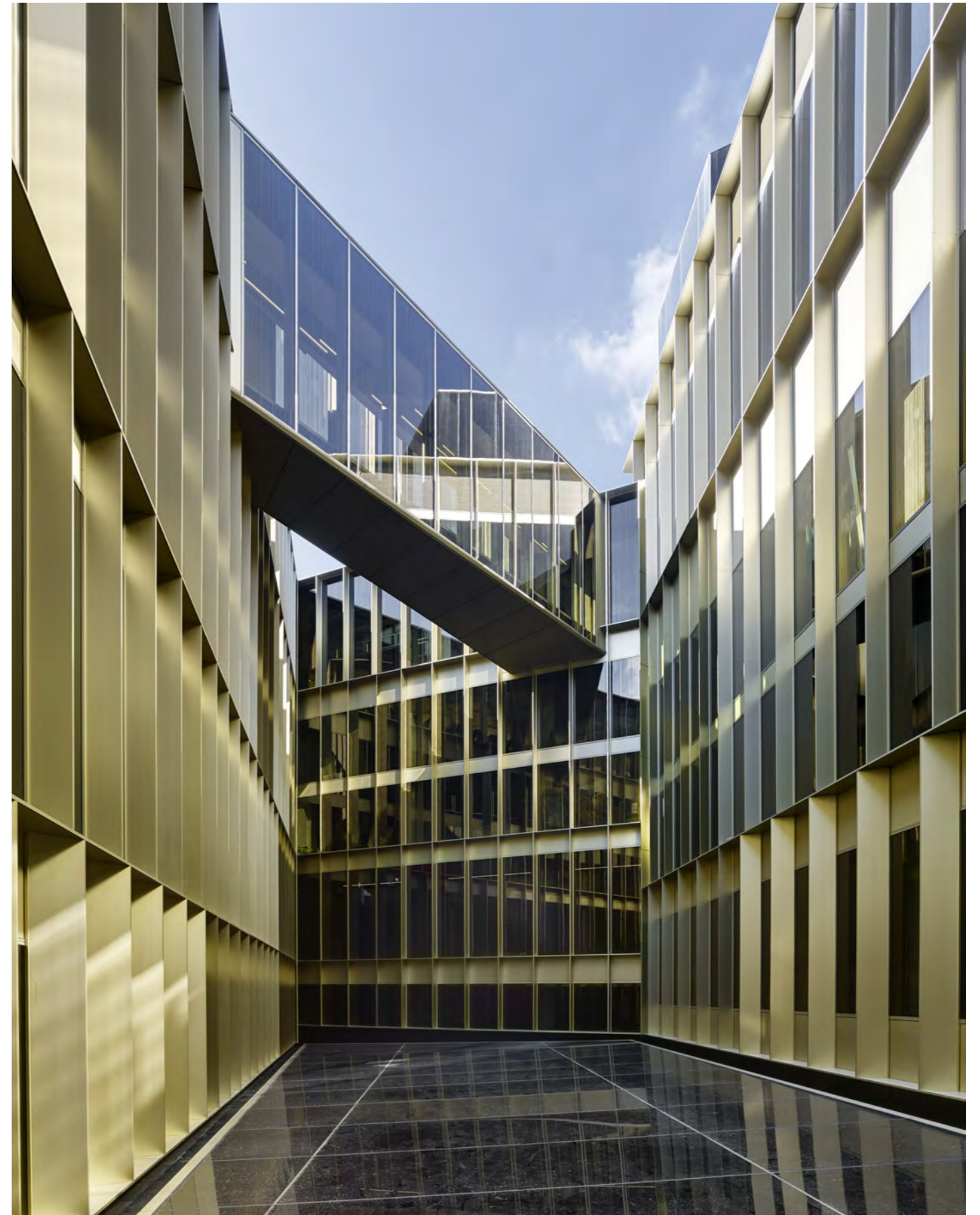
Voor en na verbouwing



Situatie



Oorspronkelijke situatie van het binnenhof

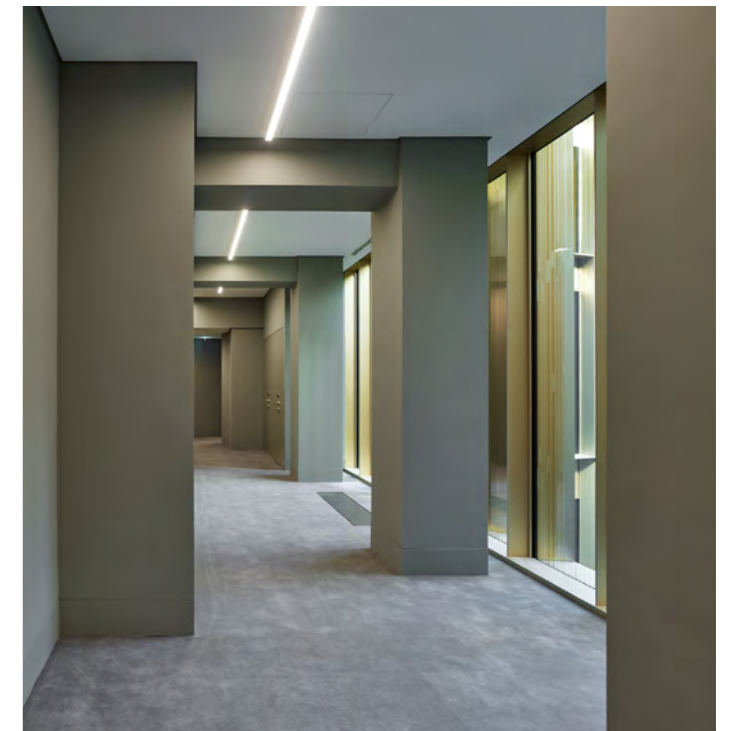


Nieuwe gevels van het binnenhof

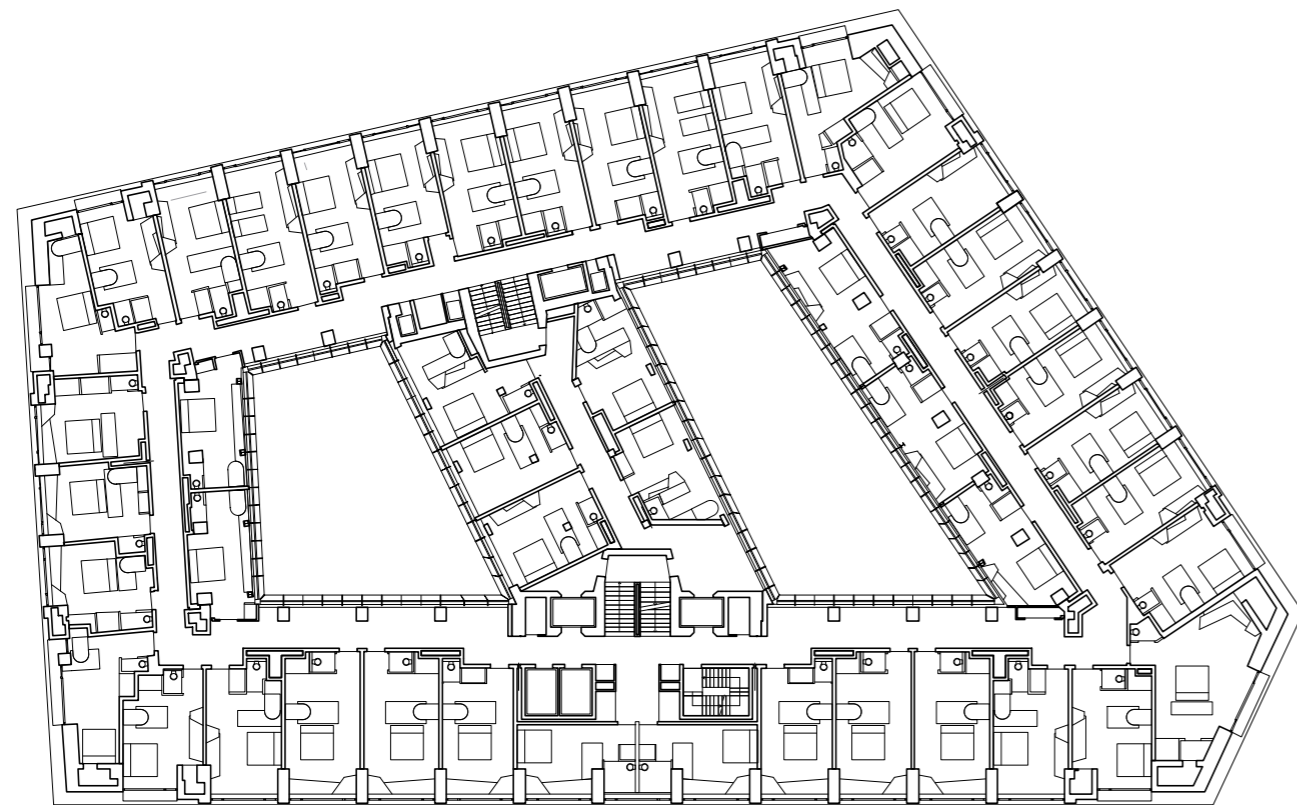
OFFICE WINHOV



Doorsnede over bestaande gebouw en nieuwe toevoeging



Oorspronkelijke en nieuwe situatie van de corridor

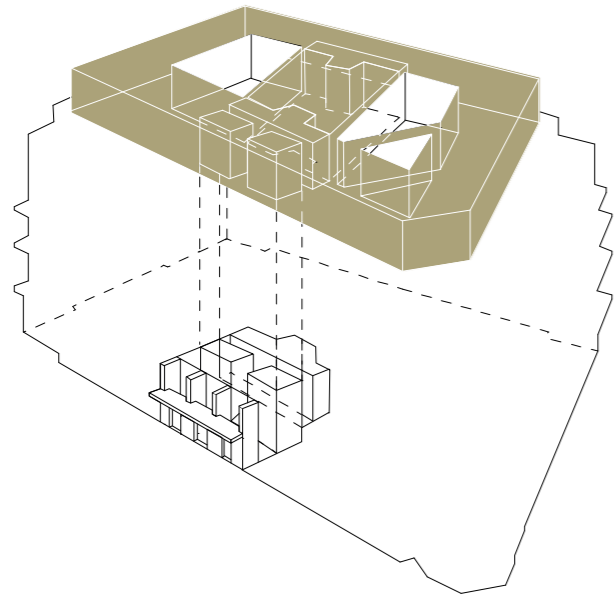


Tweede verdieping met corridor tussen kamers en binnenhoven



Bestaande beton constructie en nieuw binnenhof

OFFICE WINHOV



De omgekeerde organisatiestructuur



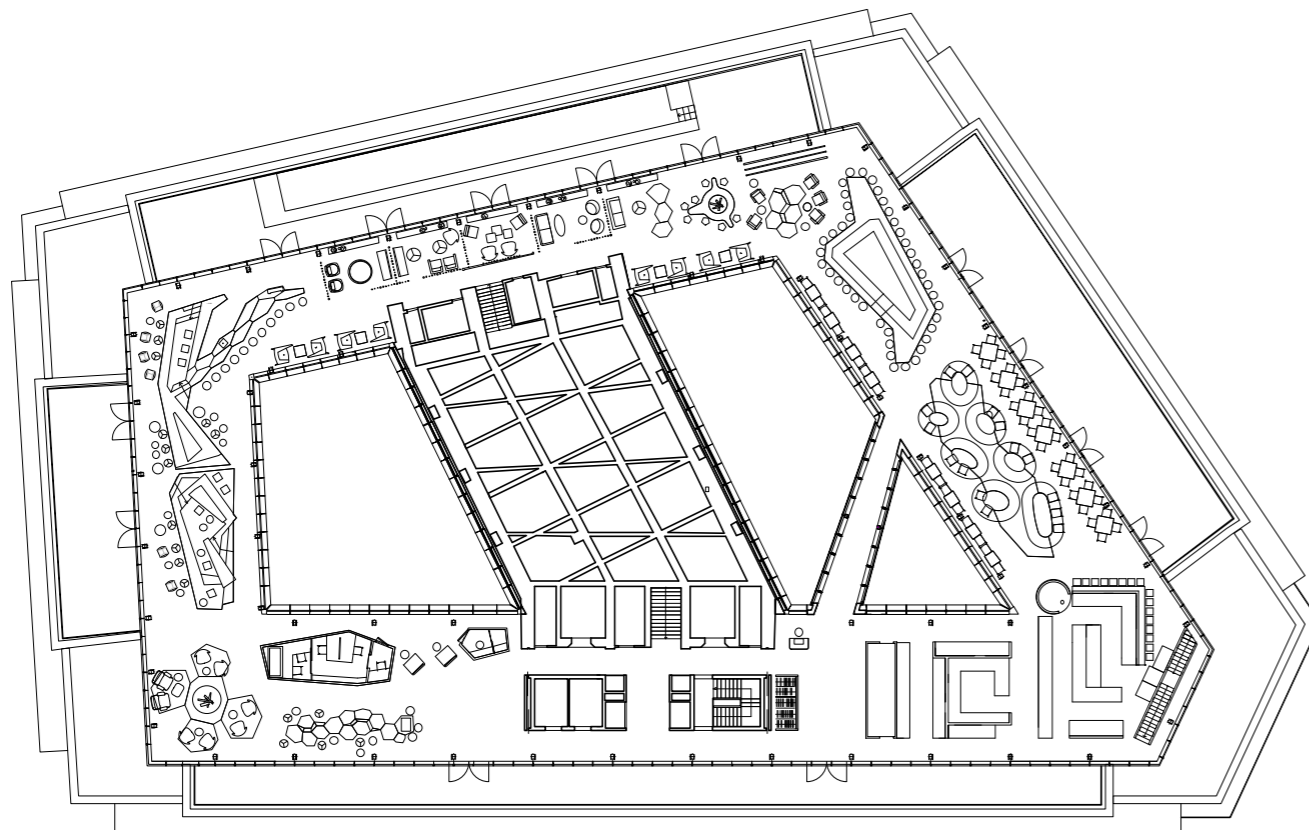
Zicht vanuit het Mr Potter restaurant



Oude situatie van het dak



Het nieuwe zwembad op het dak



Zesde verdieping met de receptie en publieke programma's



De W Lounge