

Over Vuurtoreneiland

Vuurtoreneiland ligt in het Markermeer voor Durgerdam en was tot voor kort niet voor publiek toegankelijk. Er staat een vervallen fort en Amsterdams enige vuurtoren. Water, stilte, licht en lucht zijn de overweldigende elementen die je ervaart, het is er weids en inspirerend!

Vuurtoreneiland ligt ook te midden van bijzondere natuur, de IJdoornpolder en het grote water van het Markermeer. Generaties lang waakte alleen de familie Engel als vuurtorenwachter over deze mythische plek. Vuurtoreneiland is daardoor nog wild en onontdekt.

De laatste beheerders waren bioloog Roeland Bom en kunstenaar Maaïke Ebbinge, zij woonden er de laatste jaren. Van deze bijzondere periode en observaties heeft Maaïke een prachtig boek gemaakt.

Vuurtoreneiland dateert van ruim 3 eeuwen geleden. De burgemeester van Amsterdam liet er destijds een stenen vuurtoren bouwen, de 'Lantaarn van Ydoorn'. De huidige gietijzeren vuurtoren stamt uit 1893 en is nog steeds de enige van Amsterdam. In 1809 kreeg het eiland een militaire functie en werd in 1883 deel van de fameuze Stelling van Amsterdam.

Staatsbosbeheer is eigenaar van het eiland en heeft als taak de natuurwaarden te bewaken. Ook wil Staatsbosbeheer het culturele erfgoed openstellen voor publiek zodat jong en oud van deze bijzondere plek kunnen genieten. Het fort, wat een groot onderdeel is van het eiland, was door weer en wind sterk achteruitgegaan en nodig aan onderhoud toe. Door middel van een prijsvraag heeft Staatsbosbeheer toen ondernemers Sander Overeinder en Brian Boswijk als geselecteerd om op basis van een erfpachtcontract het eiland op te knappen en beleefbaar te maken.

Ons doel met de herontwikkeling van Vuurtoreneiland is om deze unieke plek te behouden voor de toekomst, en toegankelijk te maken voor publiek. Maar tegelijkertijd gevoelsmatig niets te veranderen aan de, mede door de tijd gevormde, bijzondere karakteristieken van het eiland.

Wij denken dat te bereiken met een kleinschalige, kwalitatieve en duurzame restaurant-exploitatie waarin respect voor de plek en bijzondere natuur centraal staat. Ons exploitatiemodel is daarom gebaseerd op kleinschalig gebruik en daarbij passende investeringen.

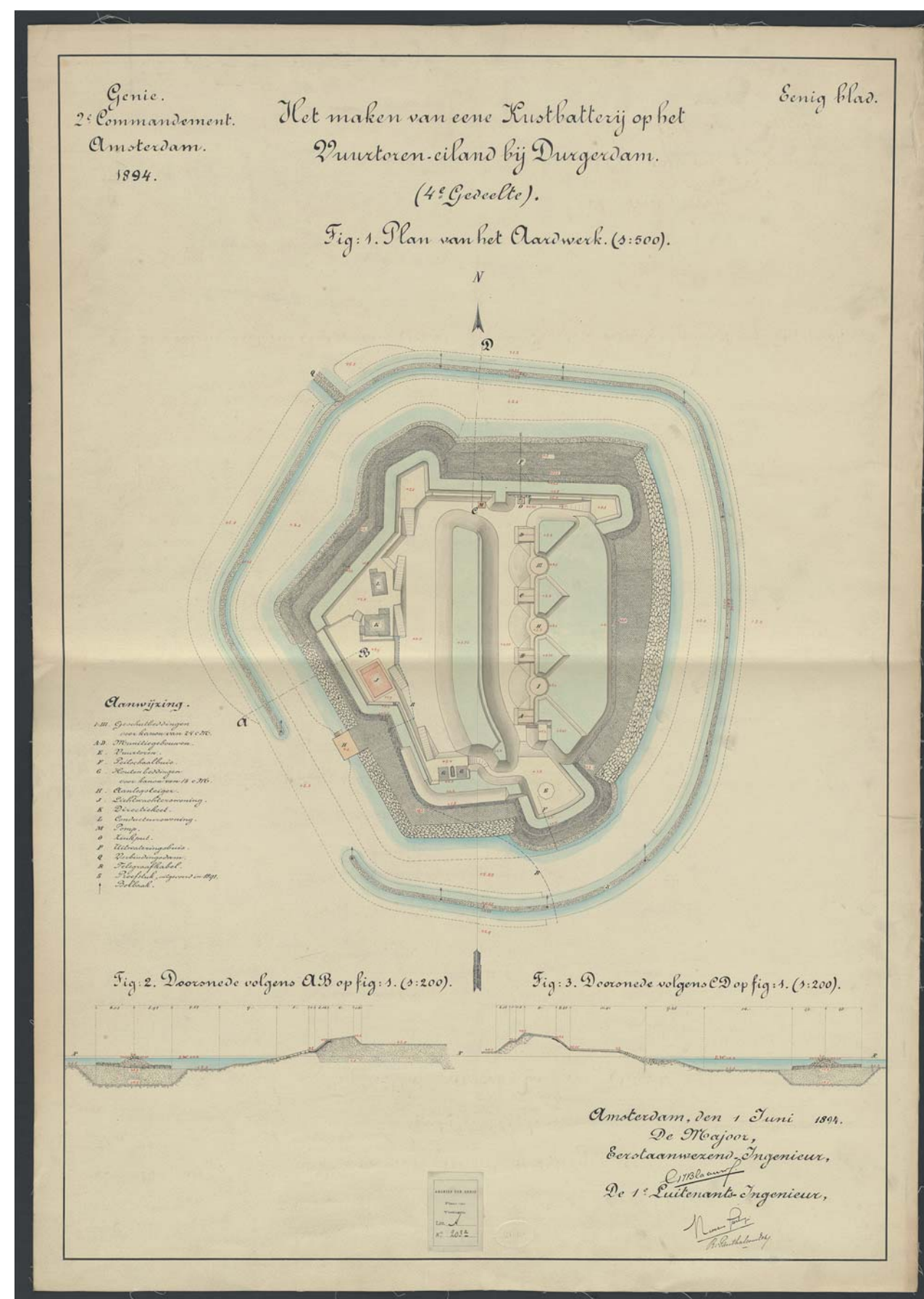
De komende jaren is er op Vuurtoreneiland een 'zomerrestaurant' (mei t/m sept) voor uitiem genieten van de zon en buitenleven, en een 'winterrestaurant' (- feb t/m apr & okt t/m dec) waarbij de beschutting van het fort opzoeken, intiem met een haardvuur en een deken.

Een aantal keer per jaar zetten we het eiland als geheel in een ander daglicht met bijvoorbeeld locatietheater of een openlucht concert.

Het eiland als geheel gebruiken wij zo duurzaam en zelfvoorzienend als mogelijk. Enerzijds door gebruik van slimme techniek, zoals zonnecollectoren, een warmtepomp en afval waterzuivering dmv een rietfilter, anderzijds door te herwaarderen wat belangrijk is. Door bewuste keuzes te maken in hoe we werken, met veel noeste arbeid en alleen lokale en groene producten aan te bieden.

Om deze ambitieuze doelen te bereiken staan wij ook open voor samenwerkingen, ideeën, suggesties, investeerders, crowdfunding en goede gesprekken. Samen kunnen we meer dan alleen.

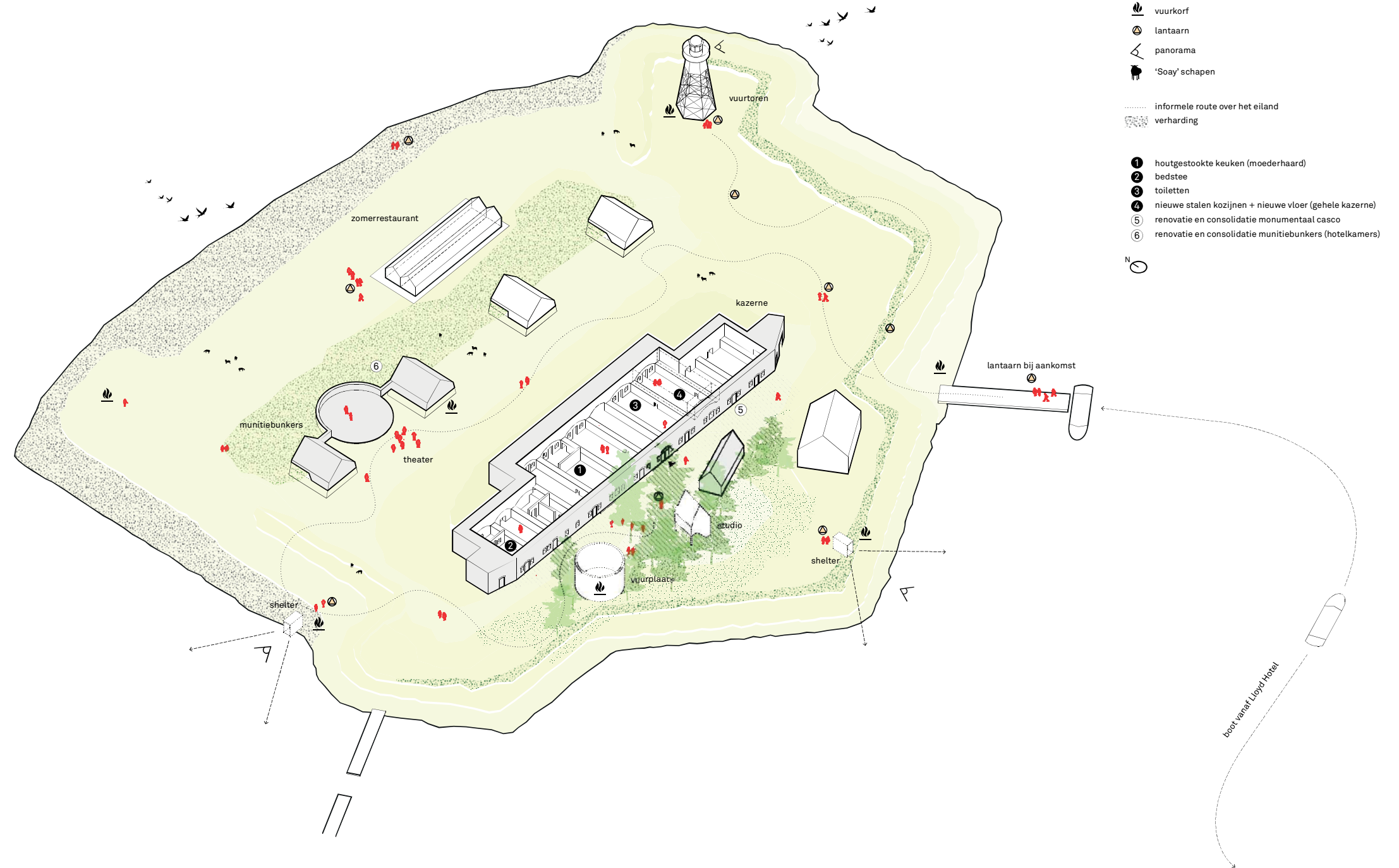
- Tekst: Vuurtoreneiland (www.vuurtoreneiland.nl)



Het Masterplan van het eiland was het ontwerpen van een publieke beleving, waarbij het eiland zo min mogelijk verstoord zou worden.

Met kleinschalige subtiele ingrepen op de juiste plekken- een licht hier, een uitkijkplek daar, een vuurplaats, een boomhut en een buitentheater - kan de weidsheid van het landschap en de historie van de plek ervaren worden.

MASTERPLAN VUURTORENEILAND

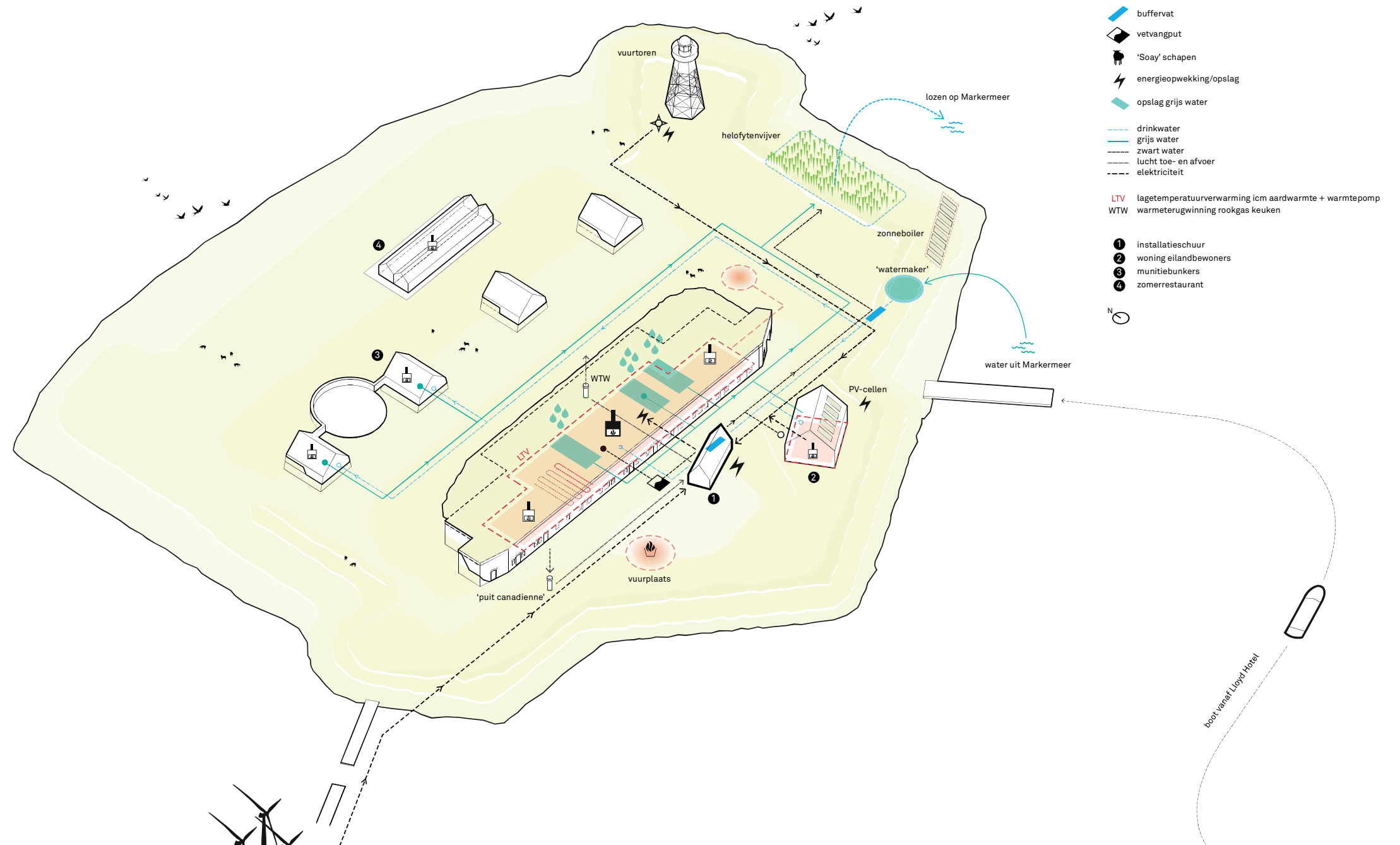


De duurzame installatietechniek is alomvattend en bijna zelfvoorzienend. Alle infrastructuur hiervoor is weggewerkt en onzichtbaar.

Gebruik en afvoer van water van en naar het Markermeer, verwarming dmv houtverbranding, zonnecollectoren en grondbuisventilatie zorgen voor een volledig systeem.

Alleen voor elektriciteit is er nog een verbinding met het vasteland. Hiervoor wordt windenergie ingekocht bij de lokale windcoöperatie Waterland.

INSTALLATIESCHEMA MASTERPLAN VUURTORENEILAND



De ruimtelijke ingrepen in de bunker zijn beperkt. Met een serie kleinere doosjes worden de bestaande, mooie ruimtes bruikbaar als restaurant.

De keuken, die volledig houtgestookt is, staat in het hart van het fort. Deze is gekoppeld aan het verwarmingssysteem, zodat er een moederhaard ontstaat die het hele eiland van energie voorziet.

