

HUIS M&M

PROGRAMMA →

Woning en atelier

LOCATIE →

Funenpark Amsterdam 220
1018 AK Amsterdam

OPDRACHTGEVER →

Armand Mevis / Maureen Mooren

OPPERVLAKTE →

225 m²

GEREALISEERD →

2017

ONTWERP →

NEXT architects + Claudia Linders

FOTOGRAFIE →

Ossip van Duivenbode, Gert Jan Kocken

Op de kop van het Funenpark in Amsterdam maakt een industrieel complex van bedrijfshallen plaats voor een bijzondere atelierwoning op steenworp afstand van het centrum. Huis M&M valt gelijk op door de 30 meter lange en 9 meter hoge abstracte gevel. Deze geeft het park een nieuw front met een goud geanodiseerd hek als eigentijds sieraad. Op een footprint van 30 meter breed en 5 meter diep ont-wikkelt de woning zich rondom een patio en twee compacte houten kernen. De woning laat zien hoe de specifieke eigenschappen van de plek als basis kunnen dienen voor een uniek ontwerp waarbij de relatie tussen park, gebouw en interieur centraal staat.

GESELECTEERD VOOR HET NAI010 JAARBOEK ARCHITECTUUR IN NEDERLAND 2018



GRAFISCHE GEVEL

De gevel bestaat uit een onregelmatig grid van houten panelen die een grafische compositie vormen met de grote glazen puien. In die compositie speelt een groot schuivend hekwerk een belangrijke rol. Het grafisch spel van de gevelpanelen verbindt zich met de structuur van het schuivende element, wat met zijn beweegbare positie steeds weer een nieuwe compositie genereert. Met het hekwerk kan de patio afgescheiden worden van het publieke park. De enorme maat van de gevel en het hekwerk reageert op de landschappelijke dimensie van het Funenpark en vormt een stedenbouwkundige afsluiting van het park.

CONTINUE RUIMTES

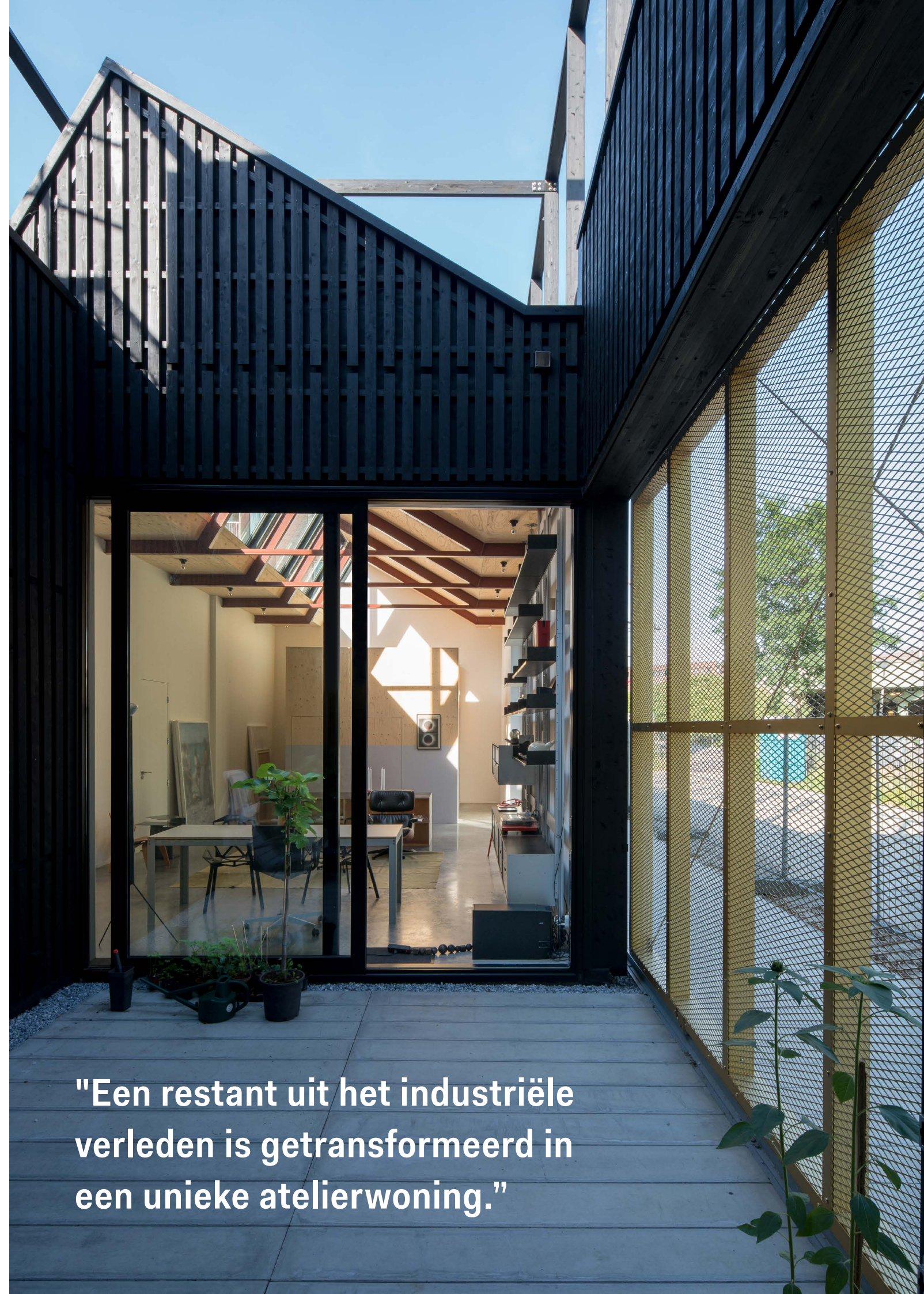
Huis M&M bestaat uit een woongedeelte en een atelier, gescheiden door een patio. Zowel de woning als het atelier zijn georganiseerd rondom een houten kern. In de woning omvat de kern de berging, badkamer, keuken en een verborgen tussenverdieping waar de bewoners zich terug kunnen trekken. De leefruimtes vormen een continue ruimte rondom de houten kernen. Openingen in de houten volumes verbinden op strategische posities besloten ruimtes met het open leefgebied en brengen daglicht tot diep in de kern. Een lange as verbindt over de volle lengte van de woning zorgt voor openheid in het interieur en voor een soepele verbinding tussen binnen- en buitenruimtes.

OUD & NIEUW

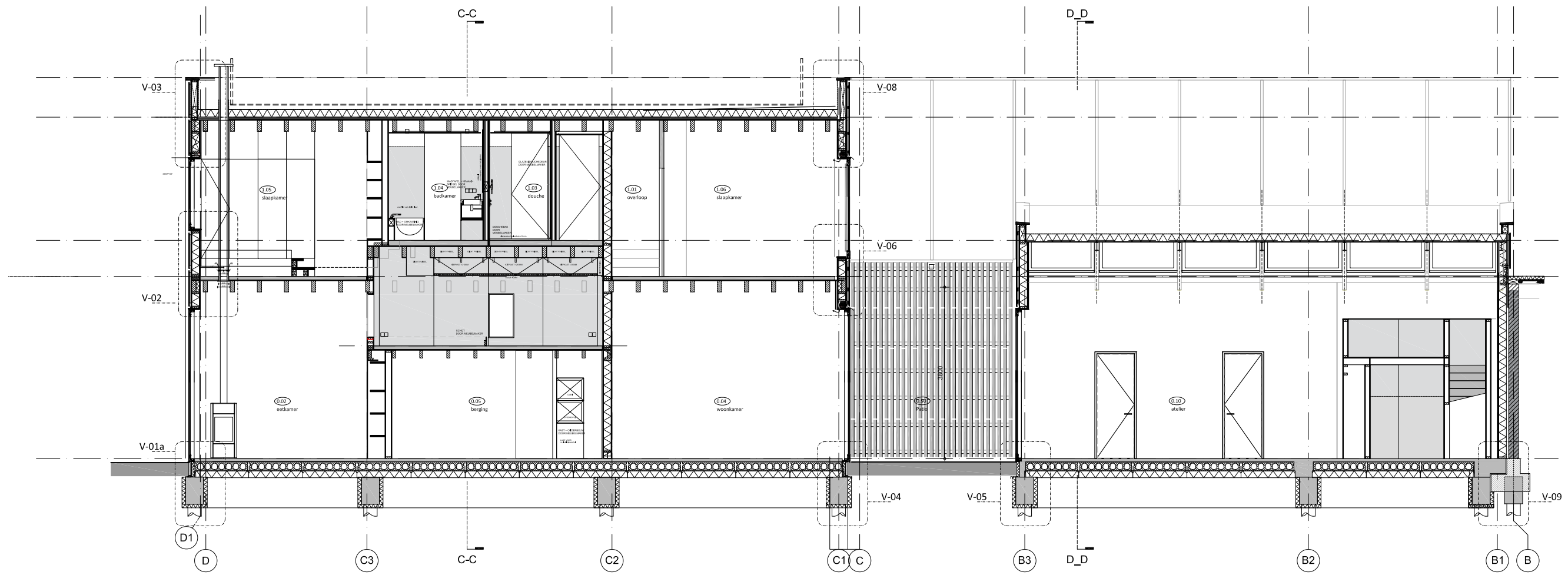
De industriële en geometrische benadering van de gevel verwijst naar het voormalige karakter van deze plek: een restant uit het industriële verleden. Waar mogelijk zijn circulaire materialen toegepast waarbij elementen uit de oude loods terugkomen in de nieuwe atelierwoning. Zo zijn de sheddaken die in het oude pand aanwezig waren teruggebracht in het atelier en zijn de originele stalen spanten opnieuw gebruikt. De patio is bekleed met het restmateriaal van de panelen die in de voorgevel gebruikt zijn.

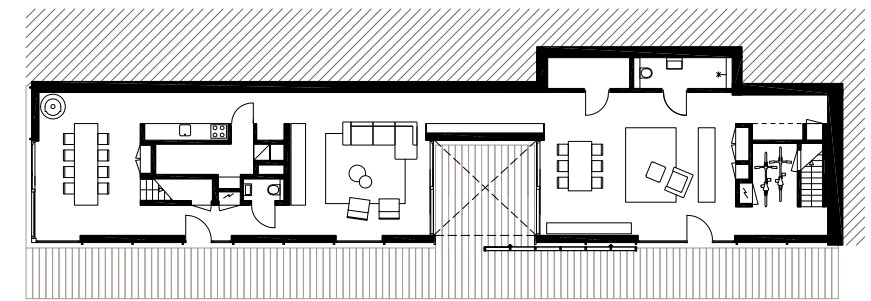
GELAAGD ONTWERP

Het ontwerp voor Huis M&M speelt met het spanningsveld tussen enerzijds de continue, vrije en open leefruimte rondom de houten kernen en anderzijds de besloten en geborgen plekken daarbinnen. De woning heeft een sterke gelaagdheid van publiek naar privaat, van open naar gesloten. Via het scherm dat wordt gevormd door de gevel, gaat het publieke karakter van het Funenpark over in de meer besloten ruimtes en tenslotte in de geborgen plekken in de houten kernen. Openingen op strategische plekken verbinden de verschillende zones van de woning en zorgen af en toe voor een verrassend perspectief. De patio is ingezet als buffer tussen het woon- en het werkgedeelte van de woning en geeft daarmee een antwoord op de wens van de opdrachtgevers om hun werkplek nabij te hebben en tegelijkertijd afstand te kunnen nemen van het werk.

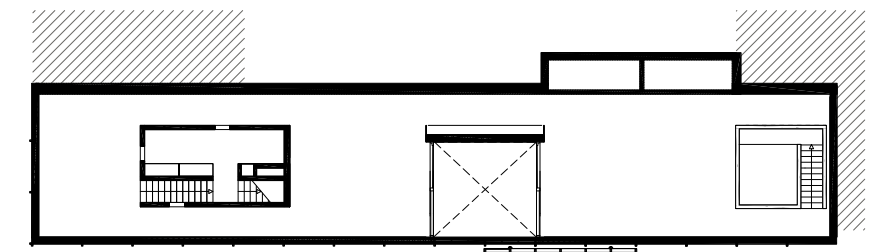


"Een restant uit het industriële verleden is getransformeerd in een unieke atelierwoning."

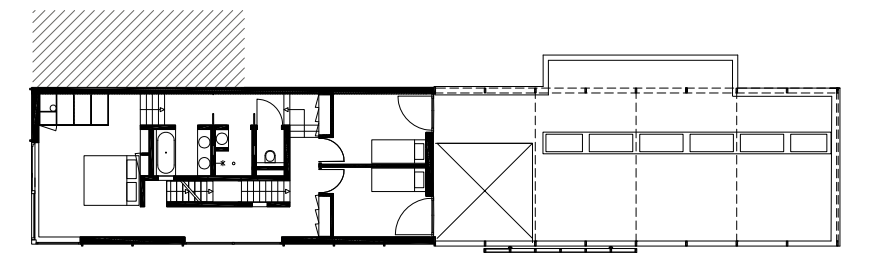




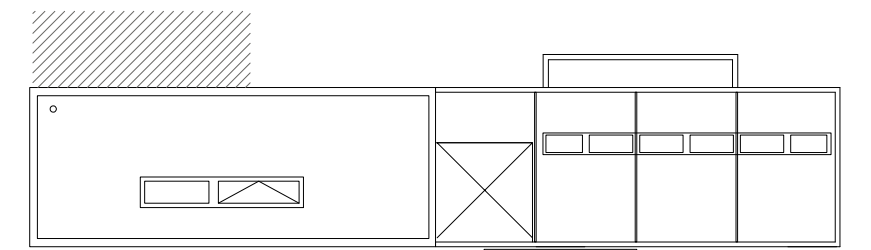
↑ BEGANE GROND



↑ 1STE VERDIEPING



↑ 2DE VERDIEPING



↑ DAK

