

Levendige uitstraling door speelse compositie

De gevel van het 4e Gymnasium kent een verticale geleiding en is opgebouwd uit verschillende geel-, oranje- en roodkleurige korrels. Deze korrels, elk verschillend in hoogte, breedte en diepte, bestaan zowel uit transparant als gekleurd geëmailleerd glas, omgeven door een zonwerend houten kader.

Het gebouw bestaat uit drie horizontale zones. In de plint, aan de westkant van het schoolplein, bevindt zich de hoofdentree en het openbaar programma. Via deze hoofdentree bereik je het atrium, het hart van het gebouw. Vanaf de monumentale houten trap in het midden van het atrium tot het dakterras is een optische diagonale as gecreëerd waardoor daglicht het gebouw optimaal binnenvalt. Het atrium is het centrale ontmoetingspunt waar leerlingen elkaar kunnen ontmoeten tijdens de lunch, en kan tevens eenvoudig omgebouwd worden tot theater. In het atrium 'hangen' verschillende leerpleinen - waar leerlingen zelfstandig kunnen werken - en balkons die als loungeplekken dienst doen. Deze leerpleinen zijn via de gangen verbonden met de lokalen; door het openen van een schuifpui kan het lokaal uitgebreid worden met het leerplein tot één continue studielandschap.

De les- en werkruimten zijn verdeeld over de eerste en tweede verdieping. De bovenste verdieping biedt ruimte aan een flexibele sportzaal en een groot dakterras. Deze bovenste verdieping is herkenbaar aan de aluminium invulling in de gevel en wordt middels een aparte ingang ook buiten schooltijd door sportverenigingen en de buurt gebruikt.

Naast deze ingang kent de school nog twee entrees. De zuidzijde biedt een ingang naar de halfverdiepte fietsenstalling.



De Zuidzijde van het school gebouw biedt een semi-ondergrondse fietsenstalling als entree. De hoofdingang is aan de westzijde gesitueerd.



De helder gekleurde gevel maakt het schoolgebouw tot een herkenbare, gastvrije entree van het nieuwe stadsdeel de Houthavens.



In het atrium 'hangen' verschillende leervelden waar studenten zelfstandig kunnen werken. De diverse balkons met comfortabele zitbanken fungeren als lounge. Het atrium is het hart van het gebouw waar studenten elkaar kunnen ontmoeten. Het is tevens eenvoudig om te bouwen tot theater waarbij de grote traptreden dienst doen als zitplaatsen voor de toeschouwers.



Vanaf de hoofdingang tot het dakterras is een optische diagonale as gecreëerd waardoor daglicht het gebouw optimaal binnenvalt. Het gebouw is verdeeld in drie horizontale zones. In de plint zijn de toegang en publieke programma's geplaatst. De klaslokalen en werkruimten zijn verdeeld over de eerste en tweede verdieping. Op de bovenste verdieping zijn twee gymzalen en een groot dakterras gesitueerd.



Invent Design implementeerde LED verlichting in de gevel, waardoor er gedurende de hele dag een lichtshow zichtbaar is die de studenten zelf mogen ontwerpen.



Het sportcomplex op de bovenste verdieping is te herkennen aan de aluminium gevel. Om de sociale integratie in het nieuwe stadsdeel te vergroten, kunnen de sportverenigingen en de bewoners in de omgeving het sportcomplex na schooltijd gebruiken via een aparte ingang.



De leerpleinen zijn via de gangen verbonden met de lokalen; door het openen van een schuifpui kan het lokaal uitgebreid worden met het leerplein tot één continue studielandschap.



Het speciaal ontwikkelde theater is voorzien van alle benodigde technieken.

Culturele focus in het ontwerp

Het 4e Gymnasium voldoet aan alle kwaliteiten waar aan een modern gymnasium behoort te voldoen. Het accent ligt daarbij op kunstzinnige en culturele vorming. Vakken zoals film, drama, schilder- en tekenkunst kunnen gevolgd worden naast het gebruikelijke curriculum. Om deze vakken mogelijk te maken, zijn er naast reguliere leslokalen een atelier, een filmzaal, een theater en een laboratorium aanwezig.



Het gebruik van natuurlijk buitenlicht en intelligente ventilatie optimaliseert een gezond binnenklimaat waardoor het schoolgebouw officieel geïsoleerd is tot Frisse School. Dit heeft een positief effect op de gezondheid, leerprestaties en het functioneren van leerlingen en onderwijzend personeel.

Duurzaamheid

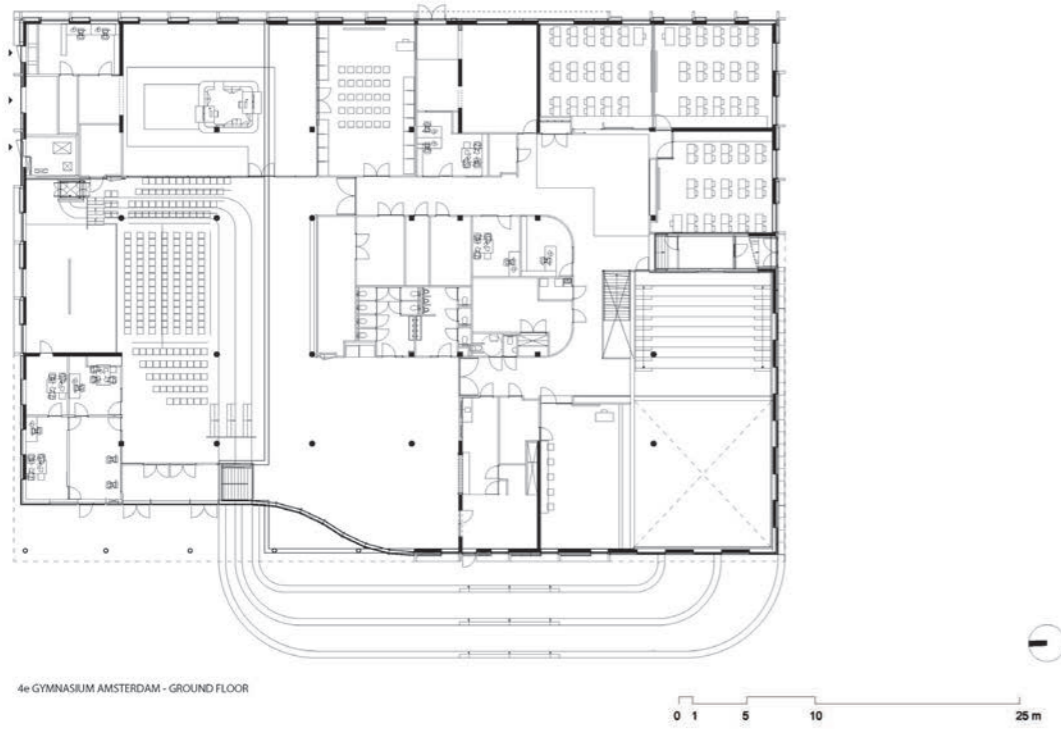
Het energieneutrale 4eGymnasium zet een nieuwe standaard voor de verdere ontwikkeling van de klimaatneutrale stadswijk, de Houthavens, en vormt de entree van dit ambitieuze stadsdeel. Het schoolgebouw kent een uiterst efficiënte energiehuishouding. Het schoolgebouw is aangesloten op de warmtelevering in de Houthavens. Daarnaast is betonkerenactivering toegepast. Ook is het complex geïsoleerd met zeer hoogwaardig drievoudig glas en wordt de benodigde elektriciteit opgewekt op het dak middels PV-cellen. Het 4e Gymnasium is een Frisse School (Klasse B) waarmee een optimaal binnenklimaat is gegarandeerd.

Naast meetbare duurzaamheid heeft Paul de Ruiter Architects ook veel aandacht besteed aan sociale duurzaamheid. Het schoolgebouw is in overleg met leerlingen en docenten als het ware gebouwd rondom de kernwaarden geluk, inspiratie en sociale acceptatie.

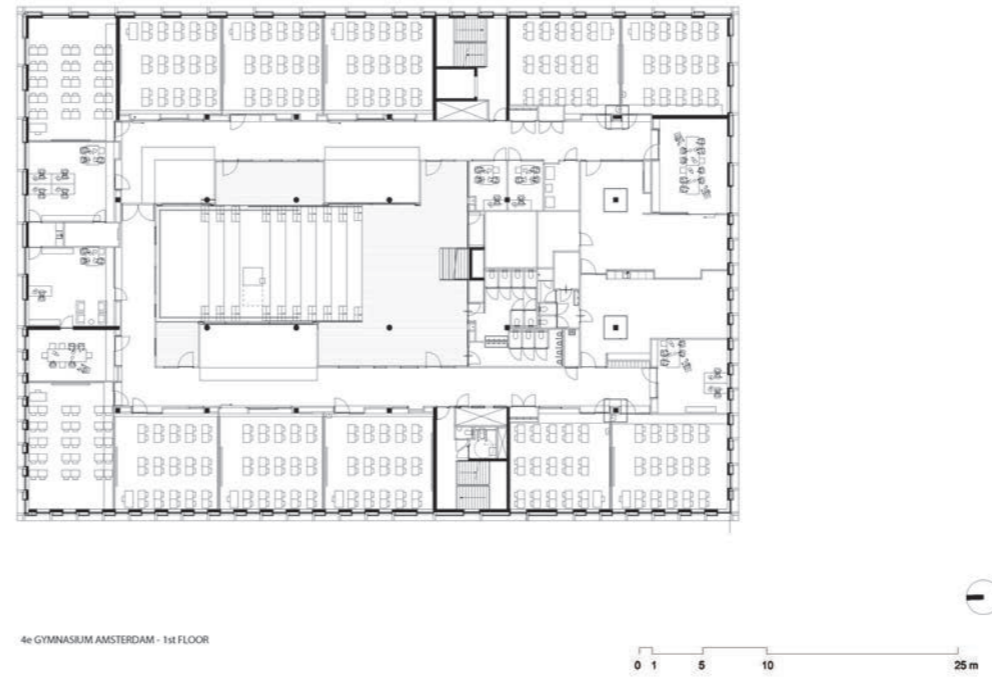


Plattegronden, doorsnedes en situatietekening

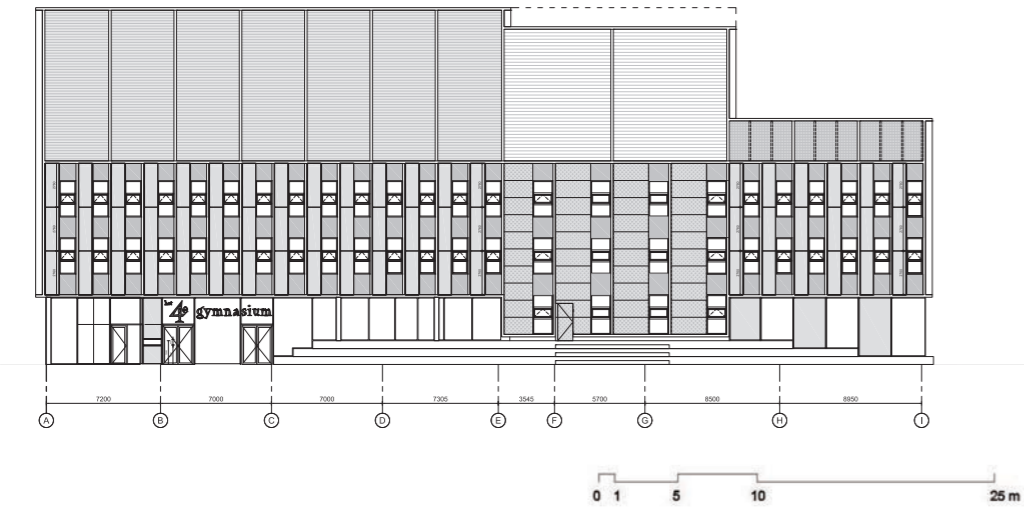
Plattegrond Beganegrond



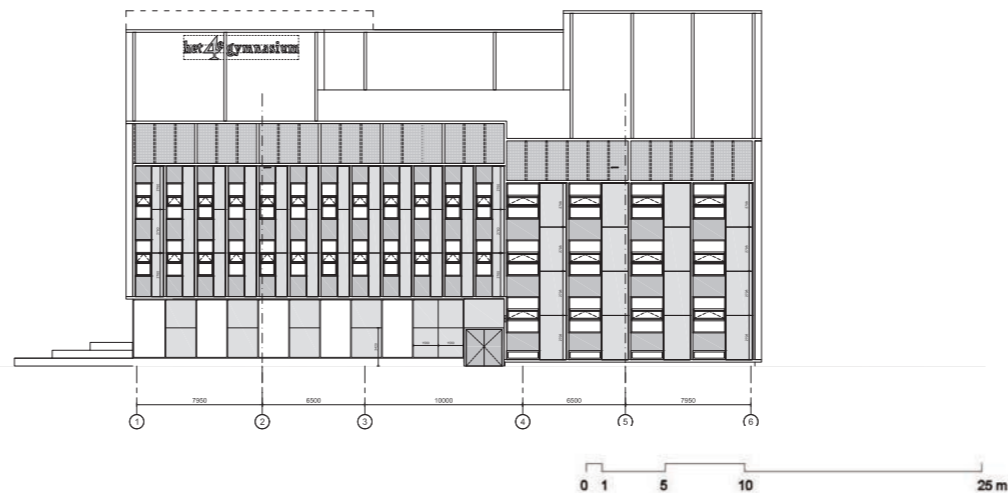
Plattegrond 1e verdieping



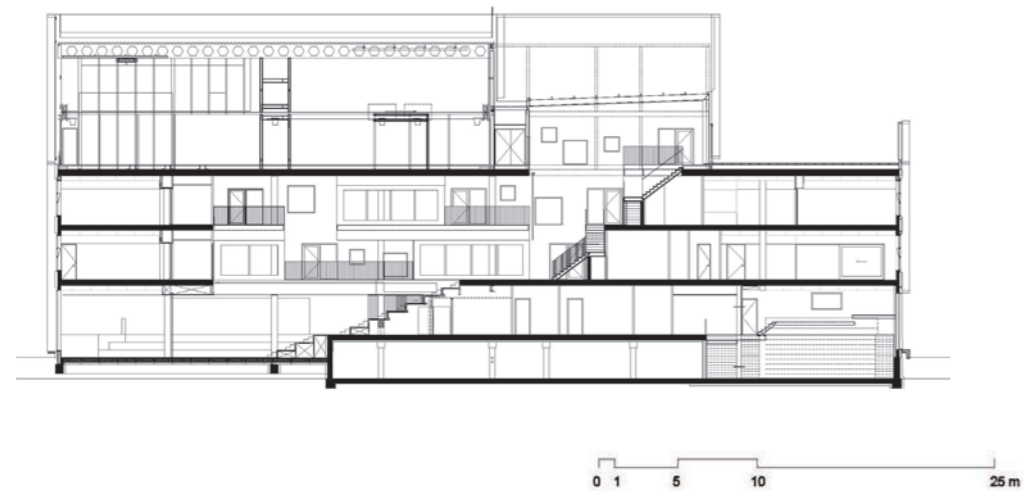
Gevelaanzicht West



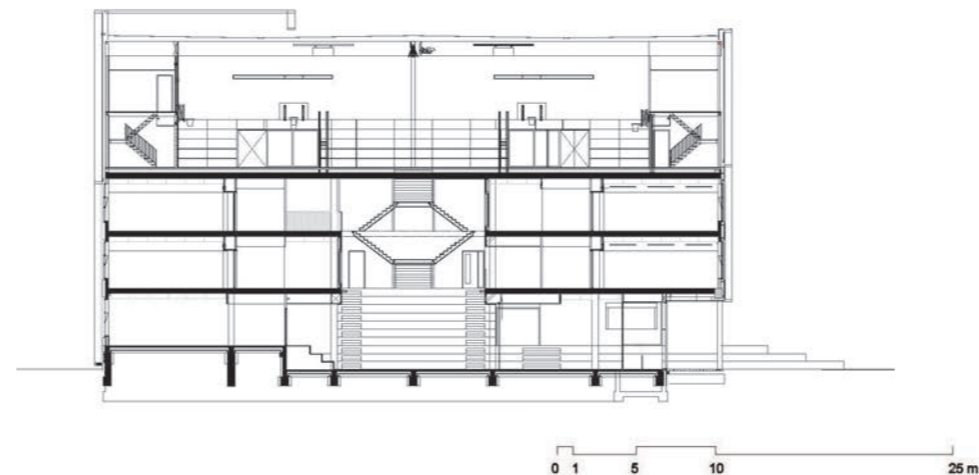
Gevelaanzicht Zuid



Doorsnede AA



Doorsnede BB



Situatietekening

