

**Toelichting:**

Het Baanpark aan de Baan in Warmenhuizen was een verouderd park en voldeed niet meer aan de eisen van deze tijd. Vooral paden en verharding waren gedateerd en aan vernieuwing toe. Ook de ecologische inrichting kon veel beter. De gemeente Schagen schakelde Natuurlijke Zaken, de zakelijke dienstverlener van Landschap Noord-Holland in, om het ontwerp te maken en de participatie van gebruikers van het park te organiseren.

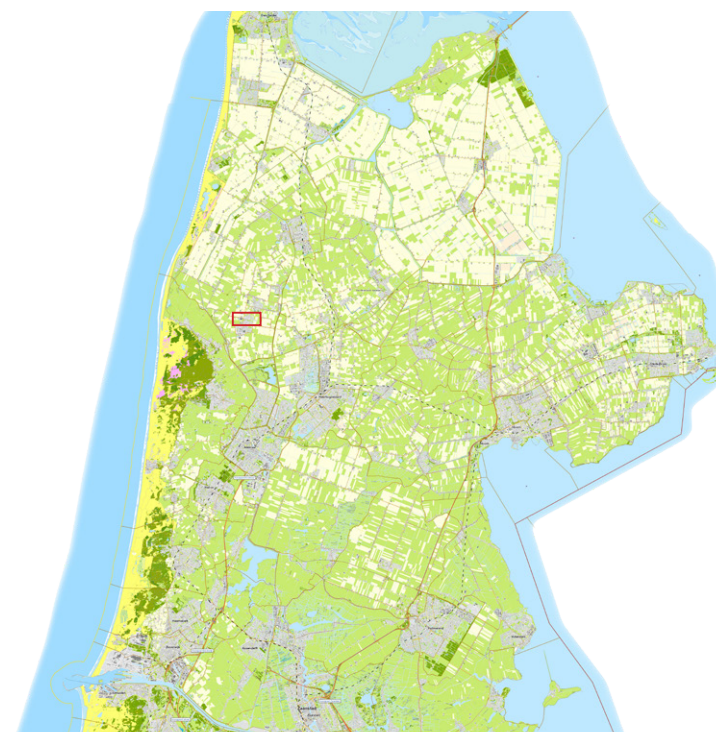
Tijdens de eerste bewonersavond zijn er vooral verbeterpunten opgehaald, wat zou beter kunnen en wat willen de mensen die het park gebruiken. De suggesties en ideeën die op die avond naar voren kwamen werden op een digitaal platform voorgelegd, zodat ook mensen die niet aanwezig waren de kans hadden te reageren.

Het voorlopig ontwerp werd tijdens de tweede participatieavond gepresenteerd, waarbij Peter Mol van Landschap Noord-Holland in een presentatie een lans brak voor de dieren en planten die in het park leven: "Eten vormt de basis van al het leven, maar dieren van groot tot klein moeten zich ook kunnen verschuilen en zich kunnen voortplanten. Belangrijke schuilplekken zijn dichte struiken, nestkasten, boomholten, dood hout en klimop. Voor hen is het Baanpark hét centrum van het dorp."

Door deze bevlogen lezing werd draagvlak gecreëerd voor de ecologische maatregelen die bij de renovatie van het park werden doorgevoerd. De belevingswaarde kreeg daardoor een impuls. Bij de renovatie van het park ontstaan drie delen:

1. Een deel met zicht op het oude dorpslint met de monumentale Ursulakerk op terp en historische boerderij. Het zogenaamde Hemels Gootje.
2. Een centrale ontmoetingsplaats op een sportveld met zichtlijnen naar de omgeving. Bij de entree zorgt een jeu-de-boules baan voor een gezellige ontmoetingsplek.
3. Een besloten speelbos waar boomstammen met zwammen uitnodigen om te spelen.

Naast de aandacht voor deze plekken zijn de randen heel belangrijk in het ontwerp. Er komen nu bloeiende bosranden met gevarieerdere beplanting. Geleidelijke overgangen tussen gras en bos waardoor er meer foerageer- en leefgebied voor dieren ontstaat en ook geleidelijk oplopende oevers. Het water met de rij knotwilgen aan de rand van het park krijgt een grotere rol in het hele park.



Oude situatie: slecht zicht op de Ursulakerk en het water

# BAANPARK Warmenhuizen



Masterplan



Oude situatie: slechte brug, geen broedgelegenheid



Nieuwe situatie: glooiende oever en zicht op de kerk



**MENSEN**

Baanpark ingericht voor rust, ontmoeten en spelen voor mensen



Grote opkomst bij bewonersavond



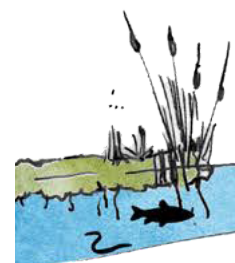
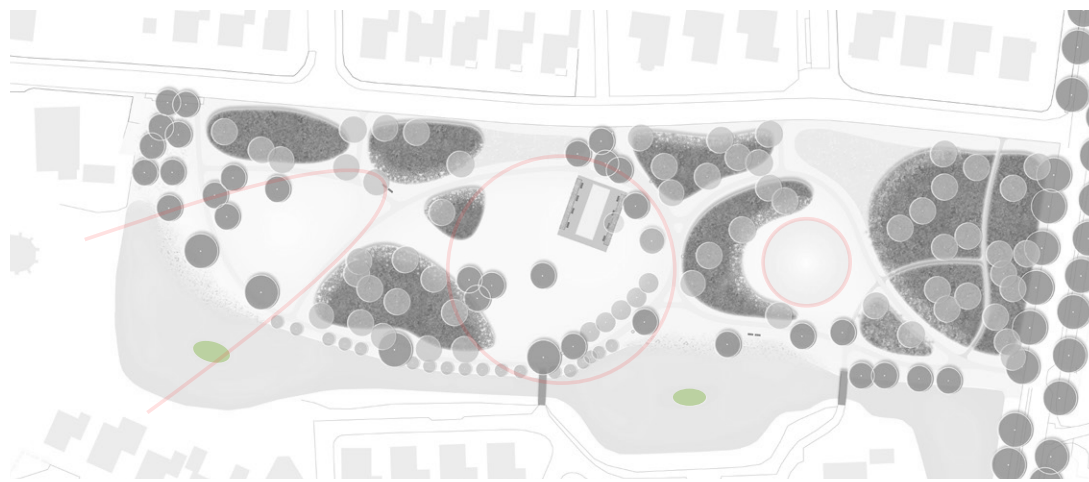
Stammen voor zwammen en voor spelend kind



Nieuwe situatie: opgeknapte brug en broedeiland

**DIEREN**

Baanpark met eten, slaapplekken, nestelmogelijkheden en schuilplekken voor dieren.



EEN THUIS VOOR INSECTEN

LEEFGEBIED VOOR VOGELS

PLEK VOOR KLEINE ZOOGDIEREN

GROEIPLAATS VOOR SCHIMMELS EN PADDENSTOELEN