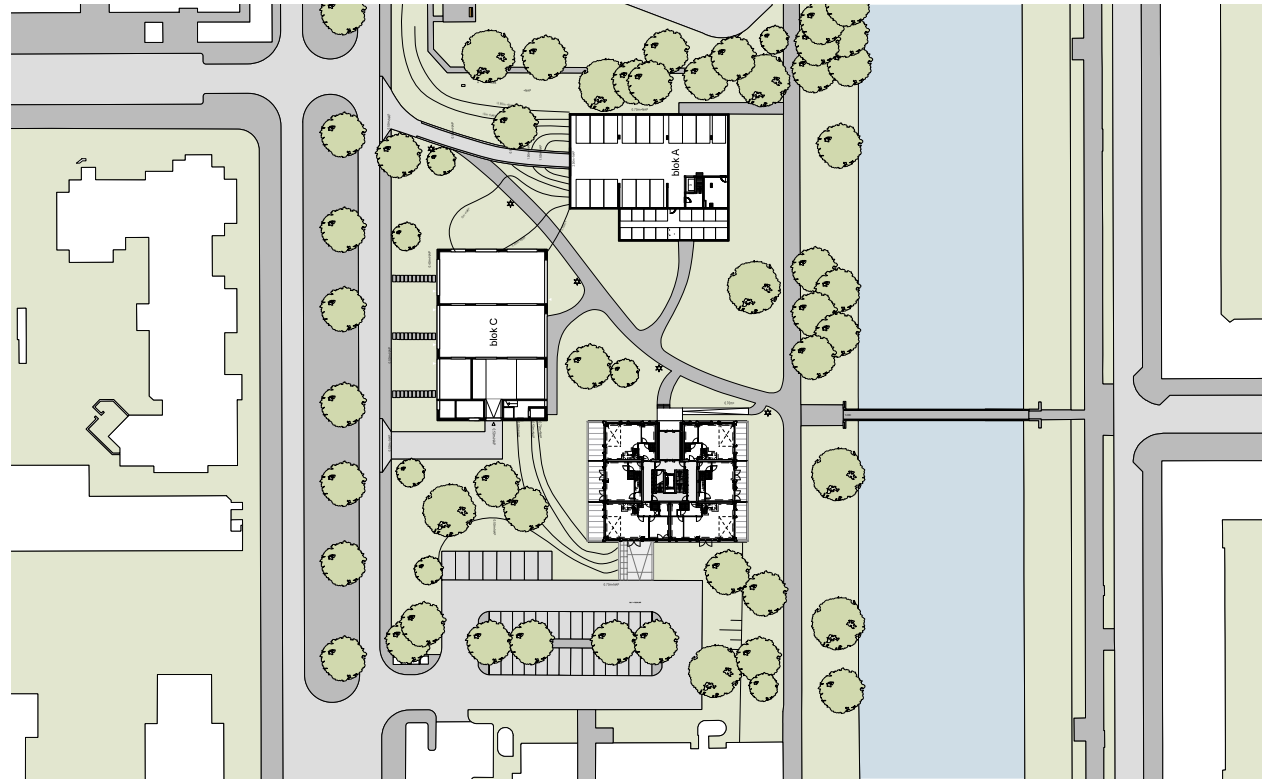


HET SCHETSBLK WESTLANDGRACHT/ ARIE KEPPLERPRIJS 2018

ANV



DOORSNEDE DIE DE DIVERSITEIT AAN BEWONERS IN HET GEBOUW LAAT ZIEN

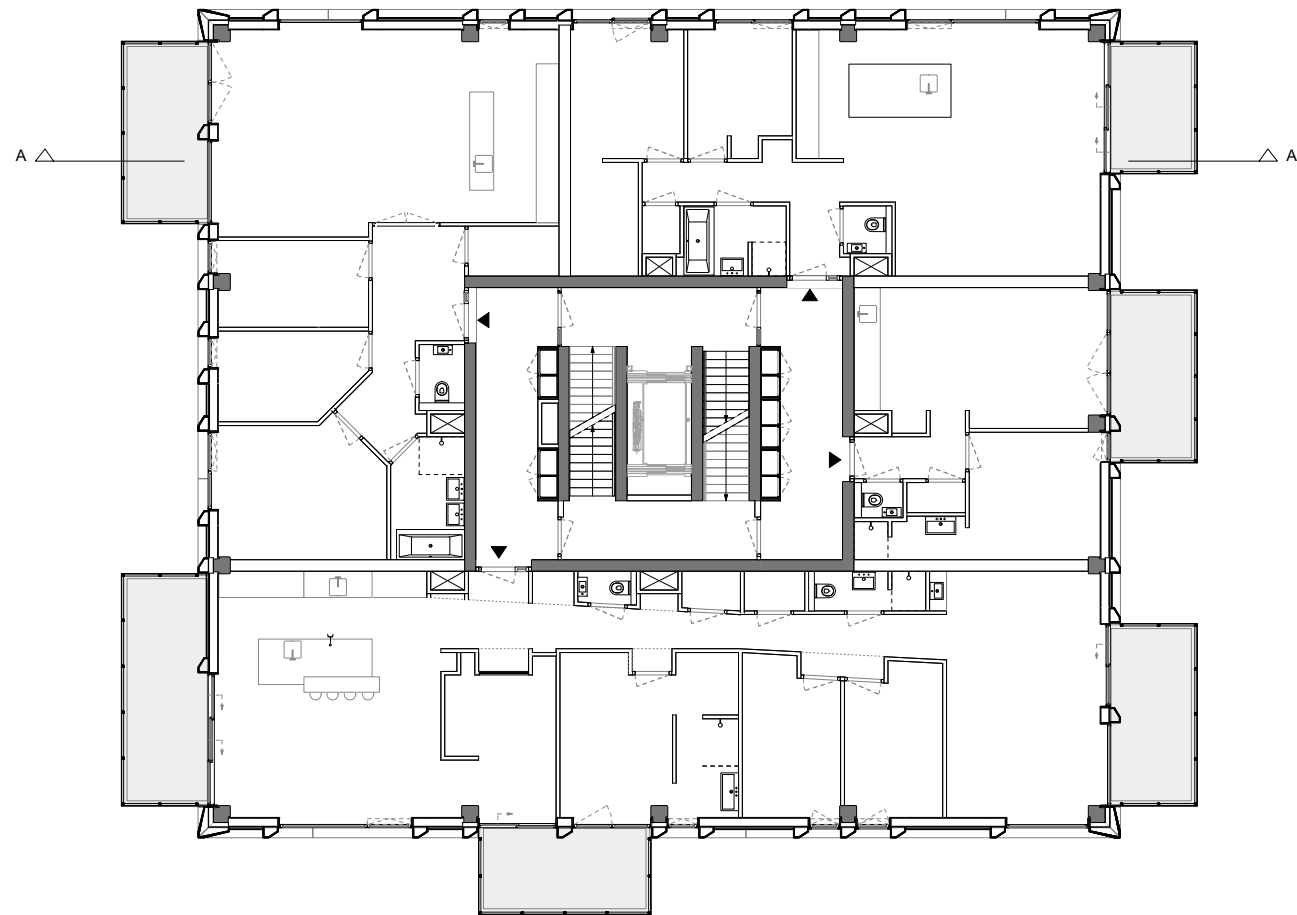


EFFICIËNTE FLEXIBILITEIT

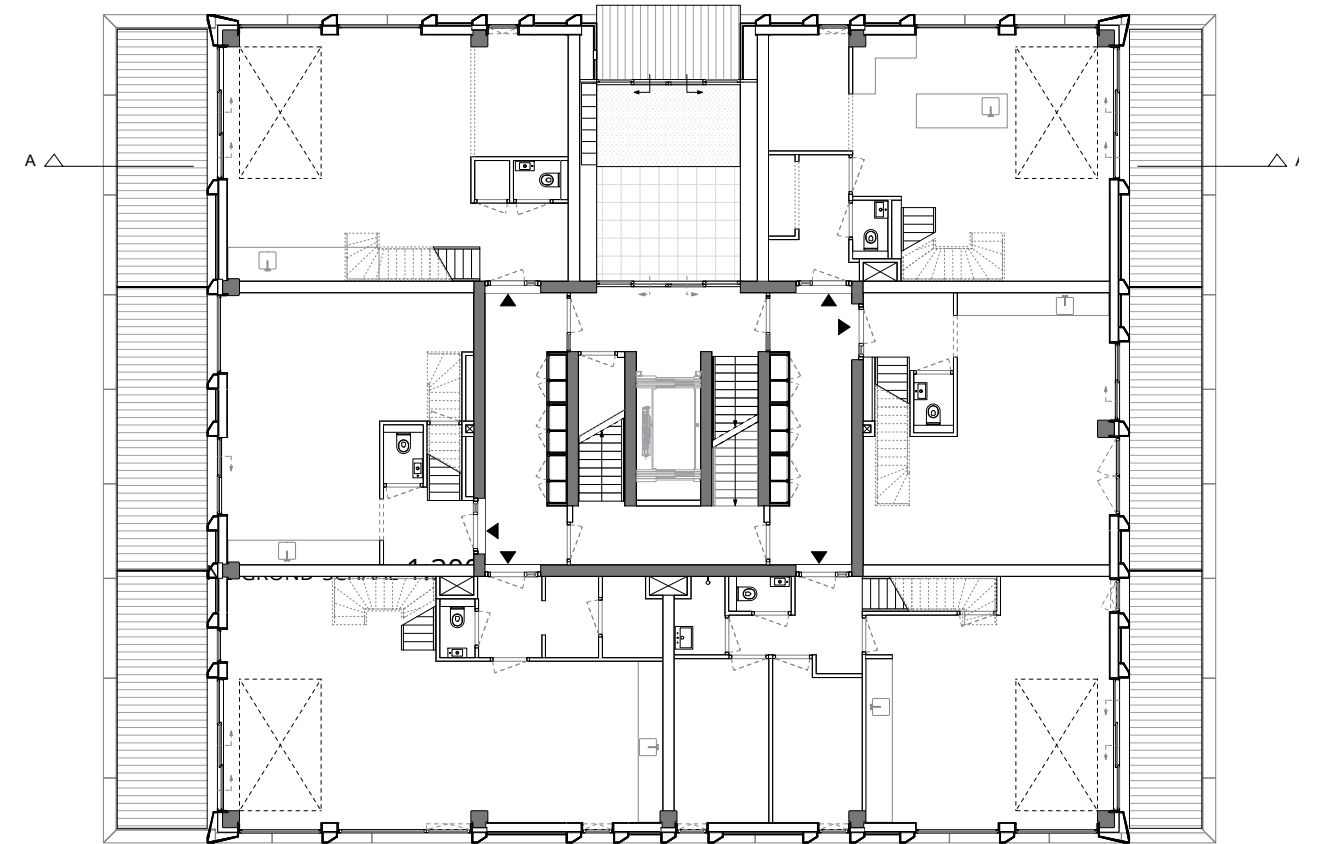
In het Schetsblok hebben we ingezet op efficiënte flexibiliteit. Flexibiliteit die een grote variatie in woninggroottes en ruime indelingsvrijheid mogelijk maakt. De draagconstructie bestaat uit een dragende kern en kolommen in de gevel. De vloeren overspannen tussen kern en gevel. Woning scheidende wanden zijn niet dragend en kunnen op veel verschillende posities worden geplaatst. Deze structuur maakt woningen voor elke doelgroep mogelijk. De kleinst mogelijke woning is 46 m², de grootst mogelijke woning 400 m². Daarmee spelen we ook in op de diversiteit aan stadsbewoners en de aantrekkingskracht van deze plek voor jong en oud, alleenstaanden en gezinnen. Ook in prijs was variatie mogelijk. De afbouw bepaalden bewoners immers zelf.

HET SCHETSBLOK WESTLANDGRACHT/ ARIE KEPPLERPRIJS 2018

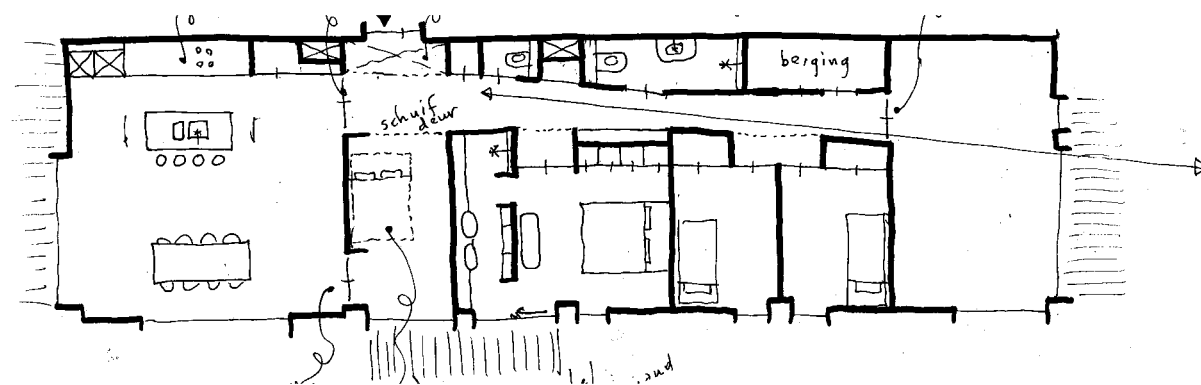
ANV



PLATTEGROND TWEEDE VERDIEPING SCHAAL 1:200



PLATTEGROND BEGANE GROND SCHAAL 1:200

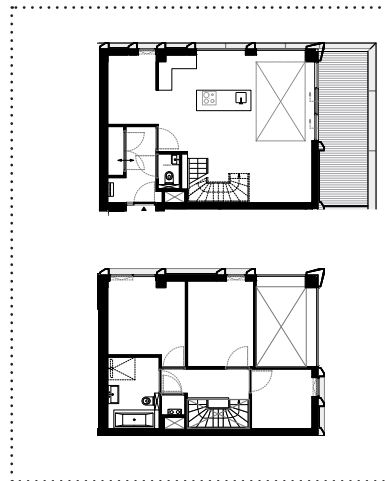


SCHETS VOOR HET INTERIEURONTWERP VAN EEN WONING IN HET SCHETSBLOK

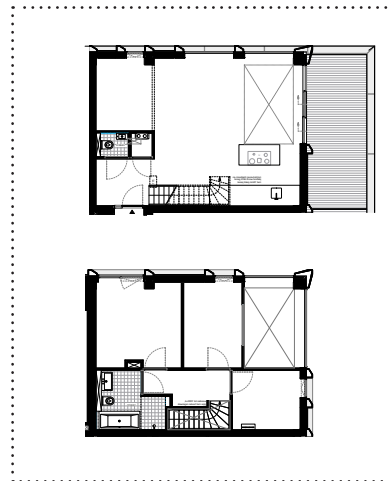
PLATTEGRONDEN

Het SchetsBlok heeft een grote variatie aan woningen in grootte, indeling en afwerking, binnen een heldere structuur. De appartementen op de begane grond en eerste verdieping zijn samengevoegd tot maisonnette-appartementen en op de zesde verdieping bevinden zich twee penthouses. De bewoners van één van de woningen hebben gekozen voor een groot appartement dat helemaal doorloopt van de westgevel naar de oostgevel en zo profiteert van zowel de middag- en avondzon als het uitzicht over de gracht. Om die kwaliteiten te benutten worden er twee leefruimtes aan beide uiteinden van de woning gemaakt. Daartussen drie slaapkamers en een werk/logeerkamer. Alle voorzieningen; kasten, toilet en (functionele) badkamer zijn naar de kern toegeschoven. Een tweede luxe badkamer is in de hoofdslaapkamer geïntegreerd.

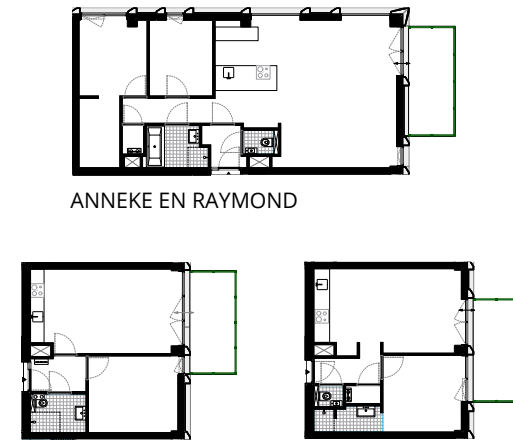
HET SCHETSBLK WESTLANDGRACHT/ ARIE KEPPLERPRIJS 2018



MARJE EN FALCO



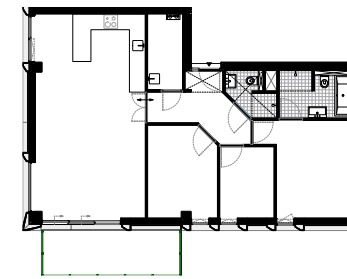
HARRIET EN JANWILLEM



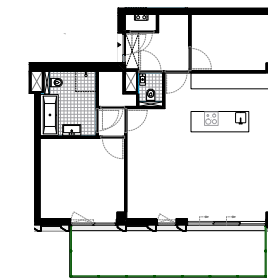
ANNEKE EN RAYMOND

MARCEL

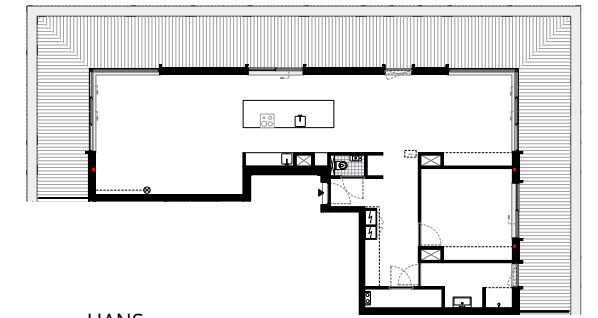
SJUUL



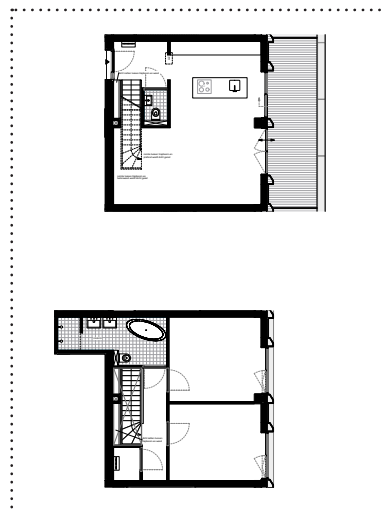
AMIN



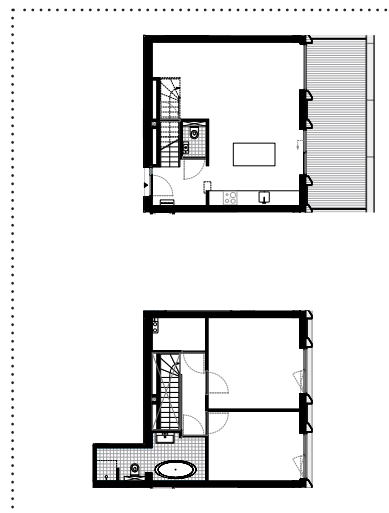
CHANTAL



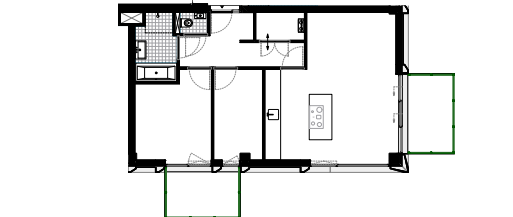
HANS



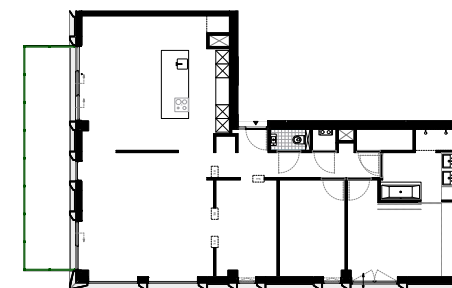
KIMBERLY EN FRANK



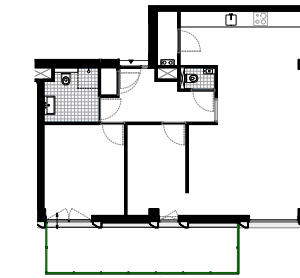
BORIS



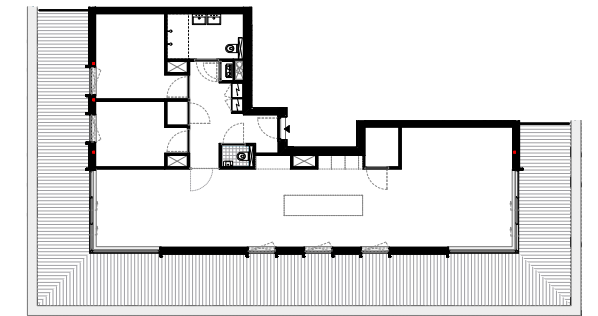
SANDER EN GERRIT



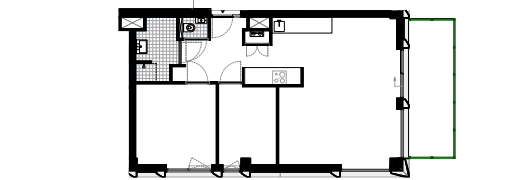
MARTHE EN PAUL



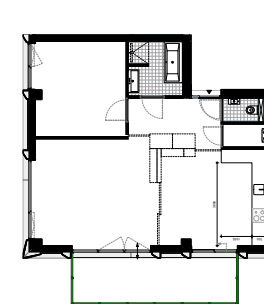
MARIJKE



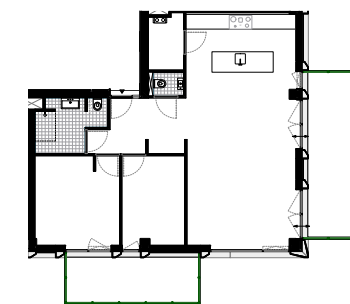
HENDRIK EN JOOST



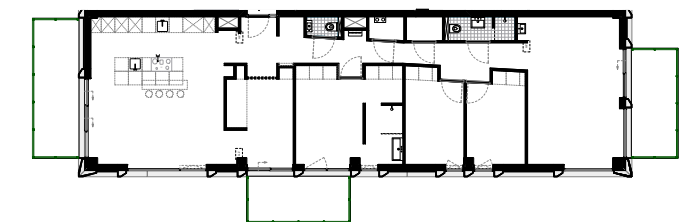
JACO



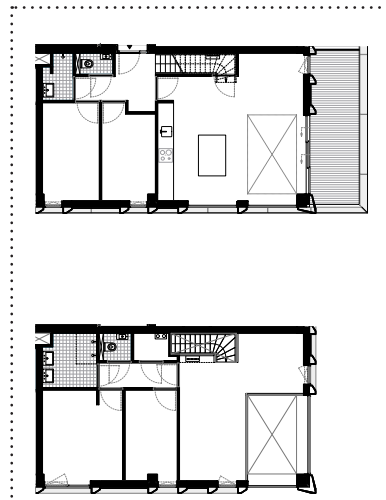
HELLEN EN ALFRED



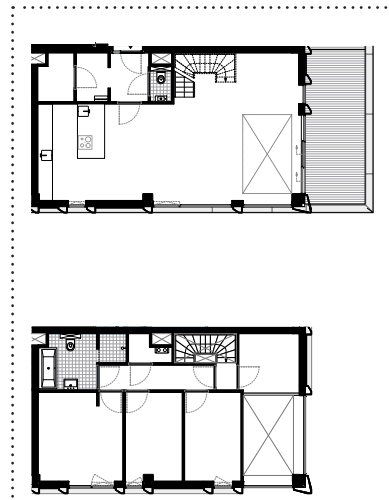
YVONNE



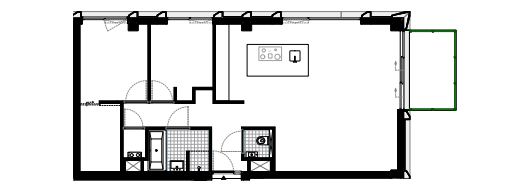
MARISKA EN FRANK



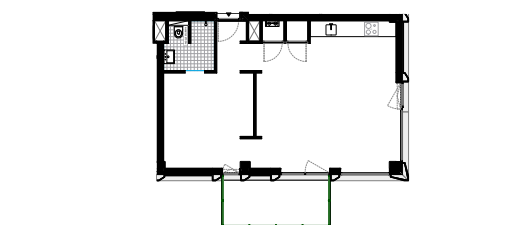
MILJA EN ROLAND



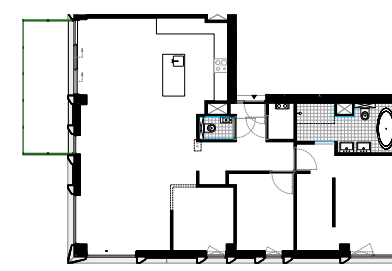
FRANK EN GEZIN



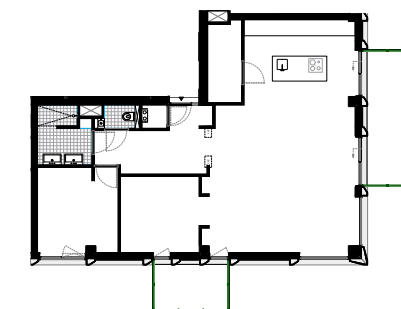
MANJA



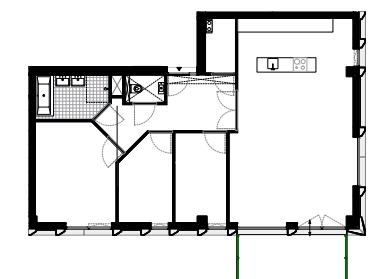
RUUD



MIRIAM EN JEROEN



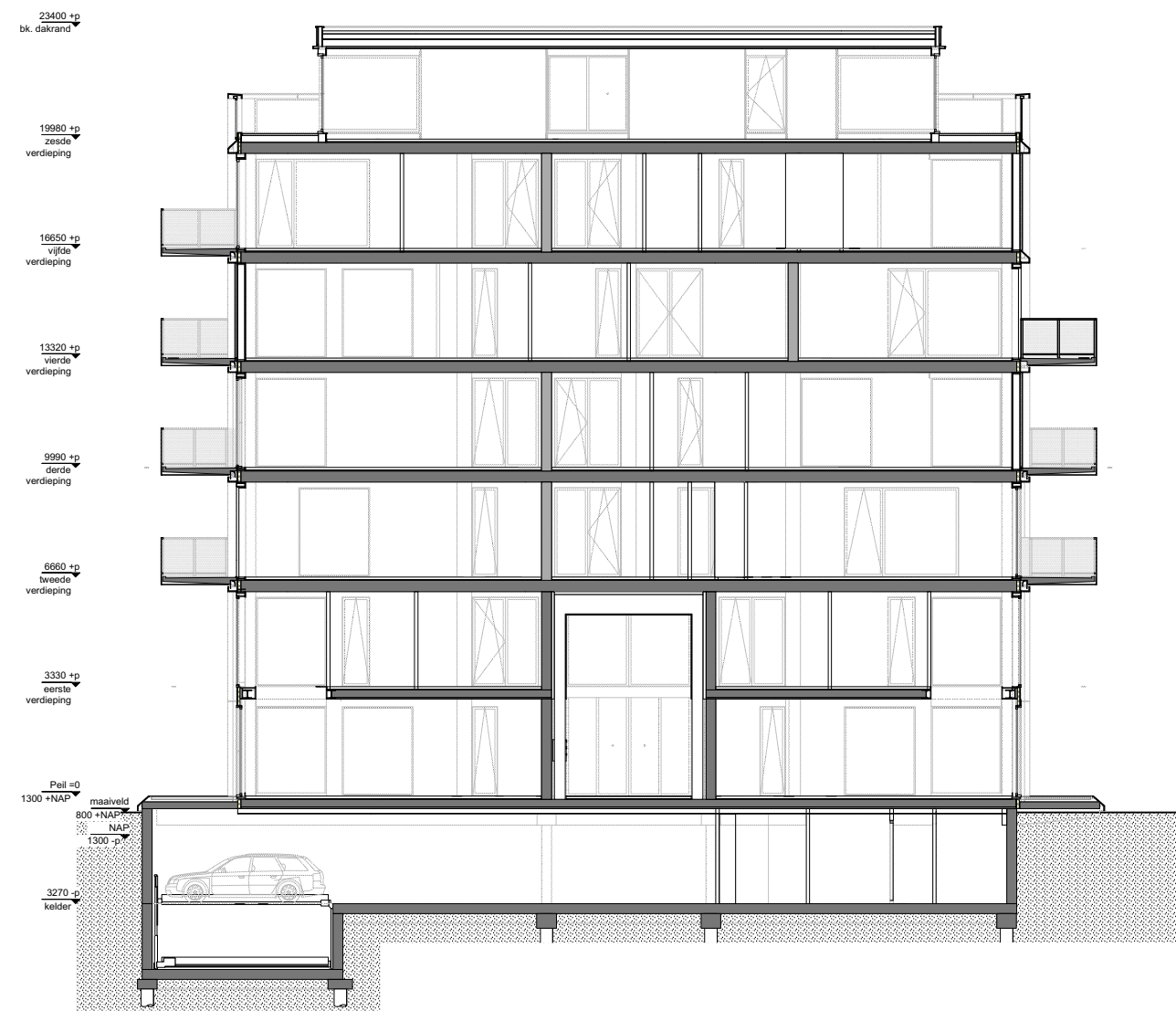
MONIEK EN HERMAN



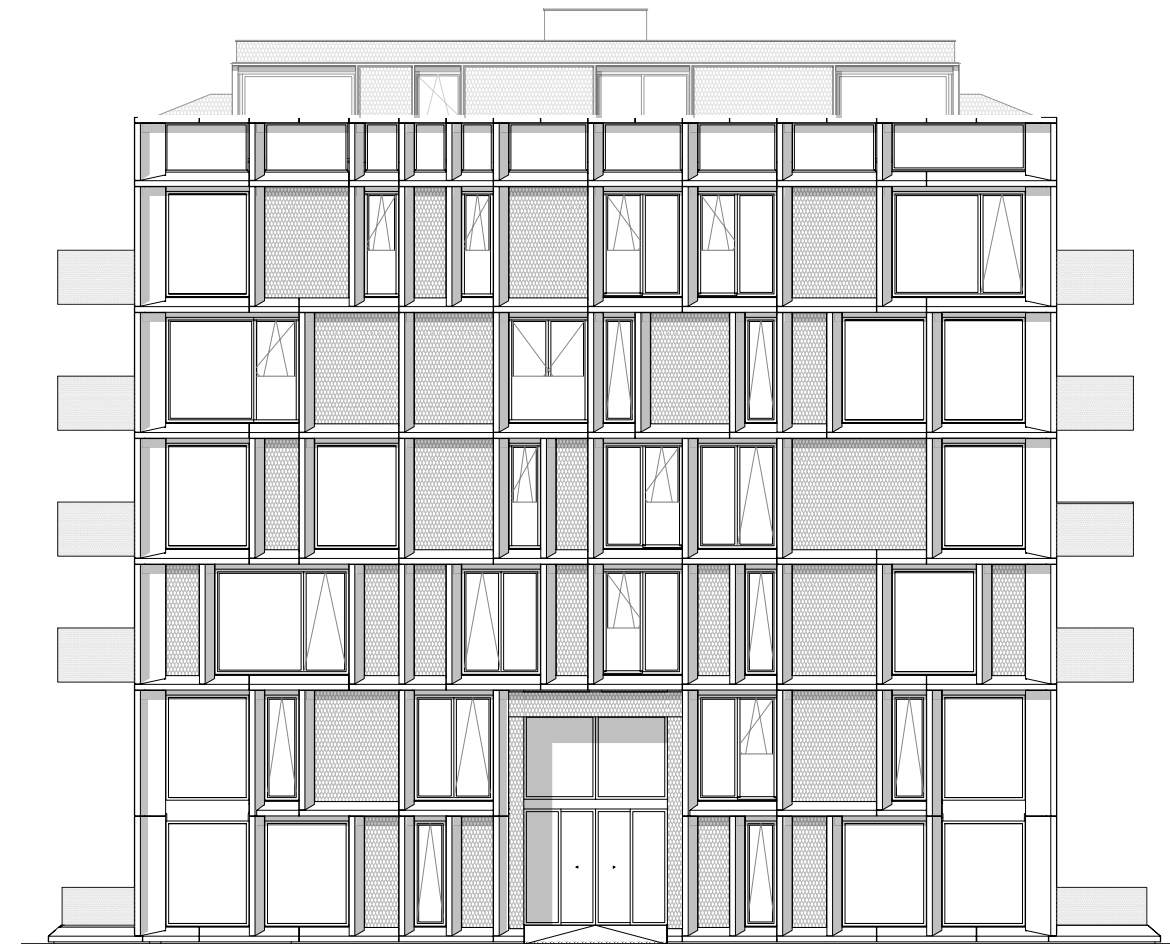
FERDINAND

HET SCHETSBLK WESTLANDGRACHT/ ARIE KEPPLERPRIJS 2018

ANV



DOORSNEDE AA SCHAAL 1:200



NOORDGEVEL SCHAAL 1:200

GEVELAANZICHT EN DOORSNEDE

De principes van het SchetsBlok worden weerspiegeld in de gevels. Deze bestaan uit een raamwerk van betonbanden waarin sprake is van een hoofdgrid en een subgrid. Het hoofdgrid correspondeert met de structuur van het casco. Het subgrid wordt ingezet om woningver- en indelingen mogelijk te maken. De invullingen van de gevel bestaan uit dichte delen bekleed met aluminium strekmetaal en aluminium puien.