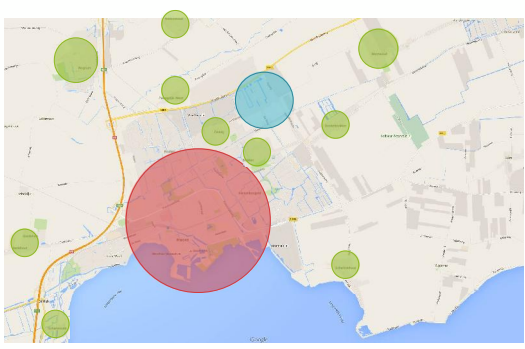


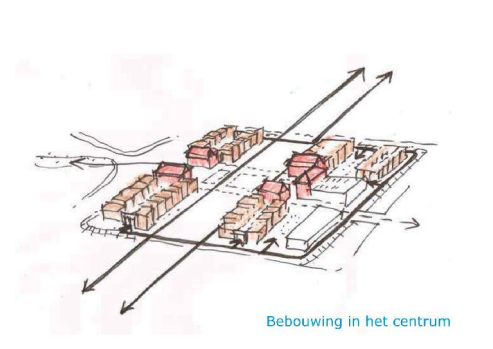
B&O
Tussen Stad en Land

ontwerppoging:
"een gebouw maken dat past op deze plek tussen stad en land"



BKP

- pandgewijze uitstraling
- één beeld



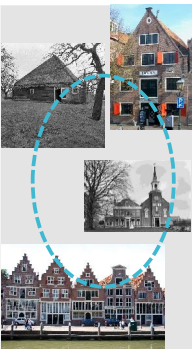
BKP

herkenbaarheid van uit omgeving



Hoe?

"in ontwerp gebruik maken van overeenkomsten in bebouwing van de stad Hoorn en van de omliggende dorpen"



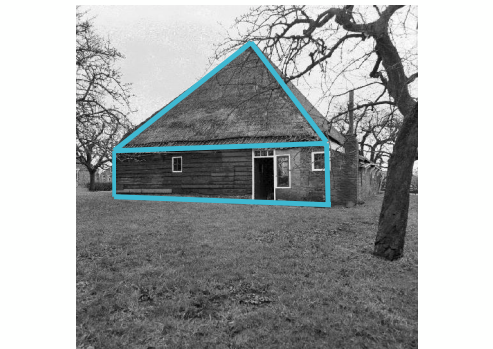
Hoorn

heldere hoofdvorm



Wognum

heldere hoofdvorm



Hoorn

asymmetrische gevelopbouw



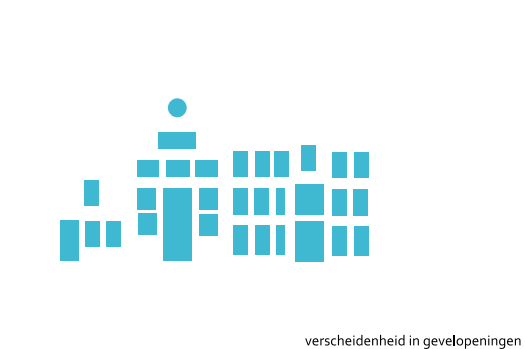
Schellinkhout

asymmetrische gevelopbouw



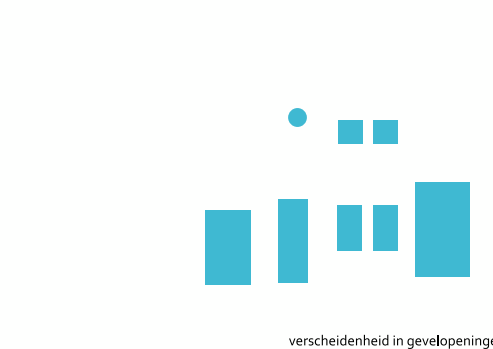
Hoorn

geabstraheerde straatgevel



Wognum

geabstraheerde gevel



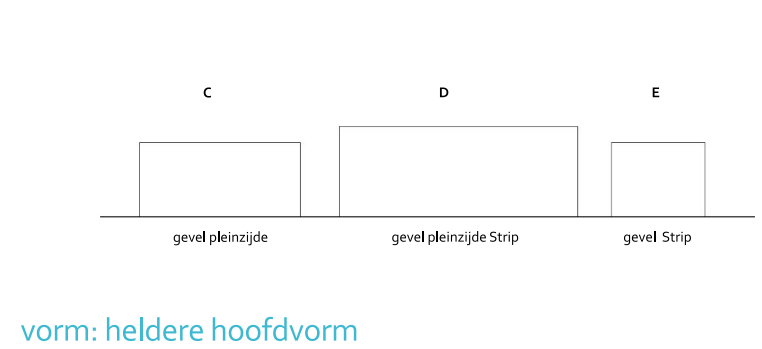
Hoorn

kaders verbinden gevelopeningen

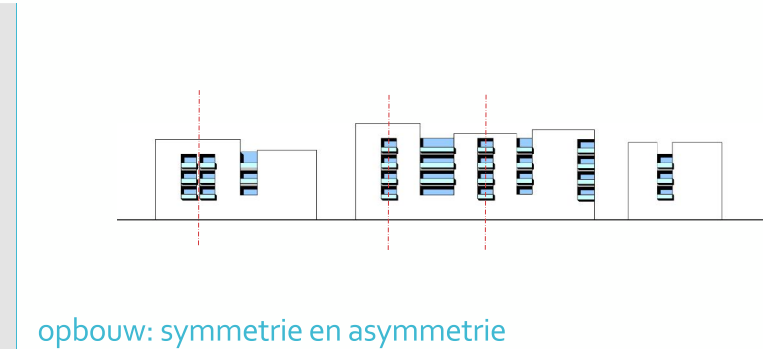


Wognum

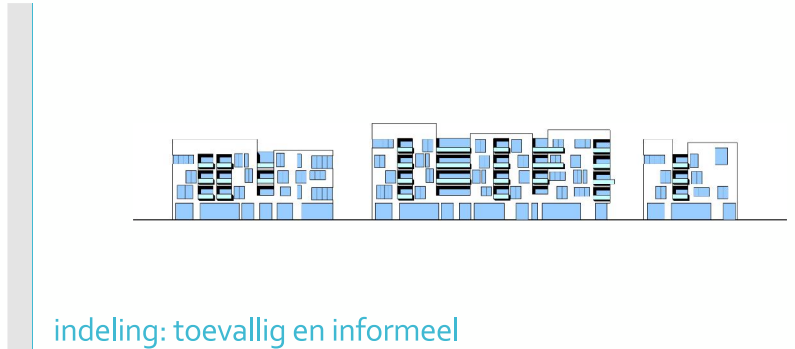
kaders verbinden gevelopeningen



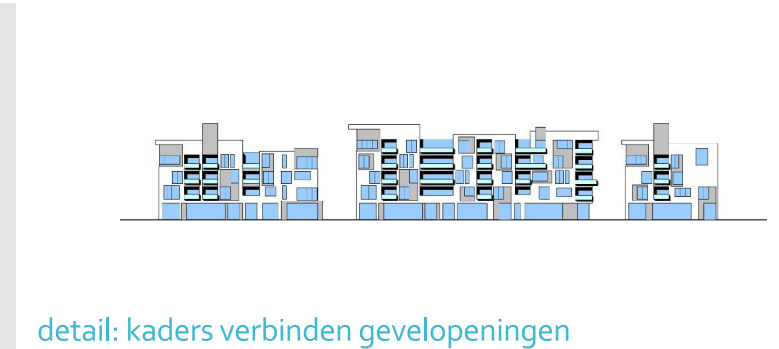
vorm: heldere hoofdvorm



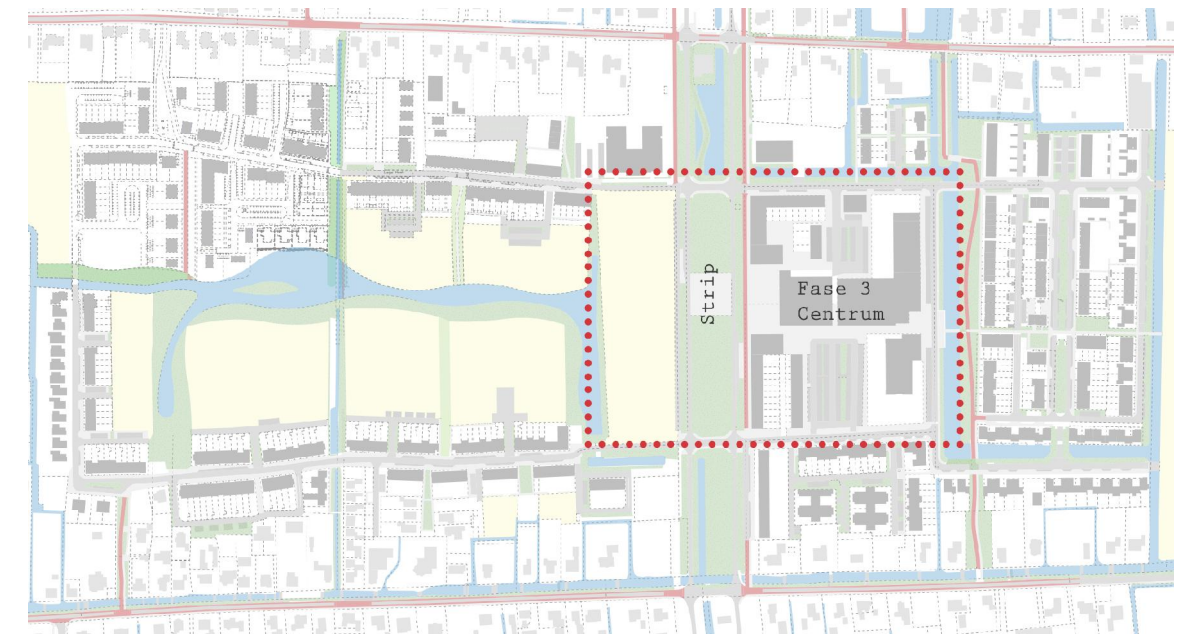
opbouw: symmetrie en asymmetrie



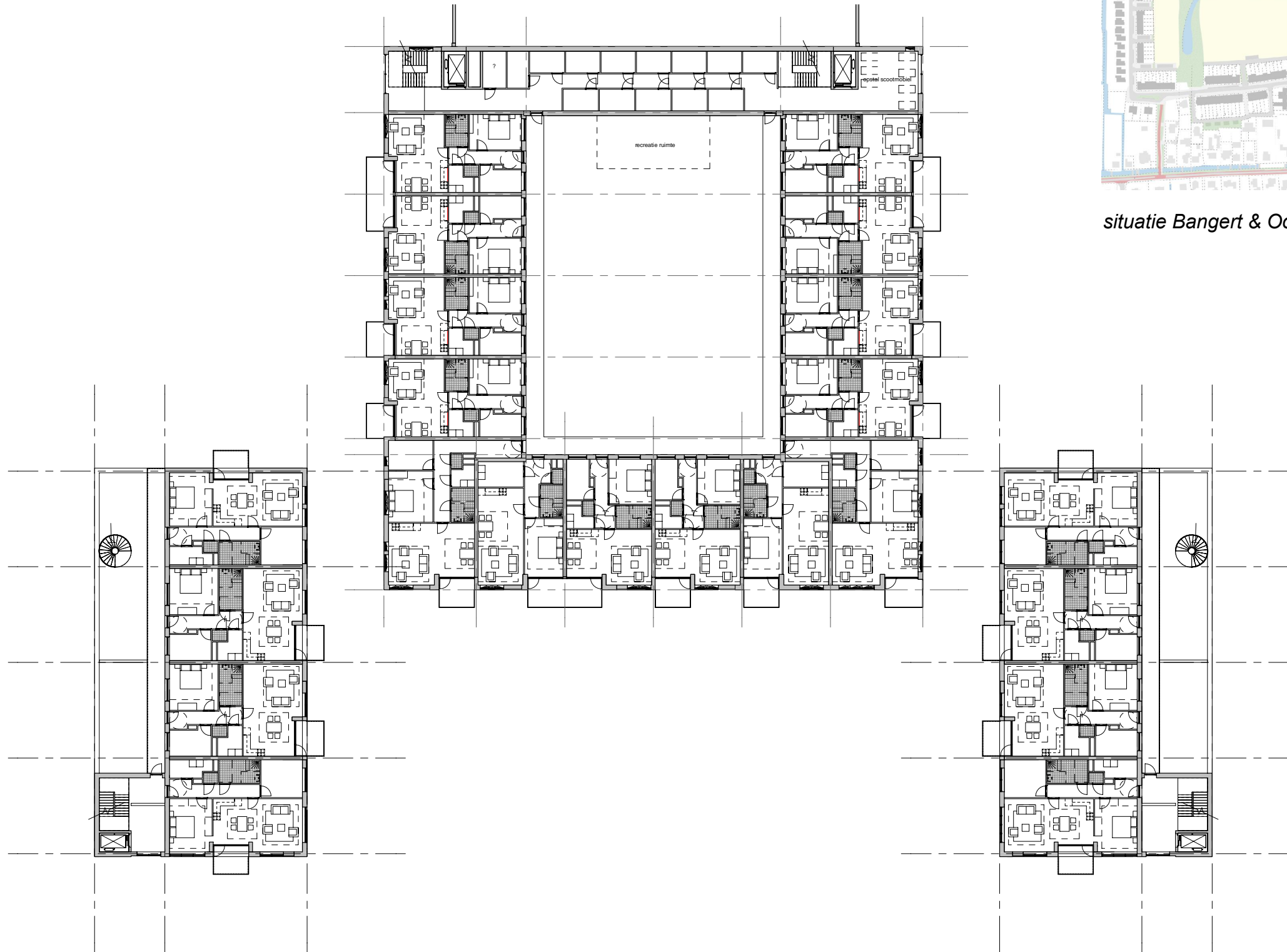
indeling: toevallig en informeel



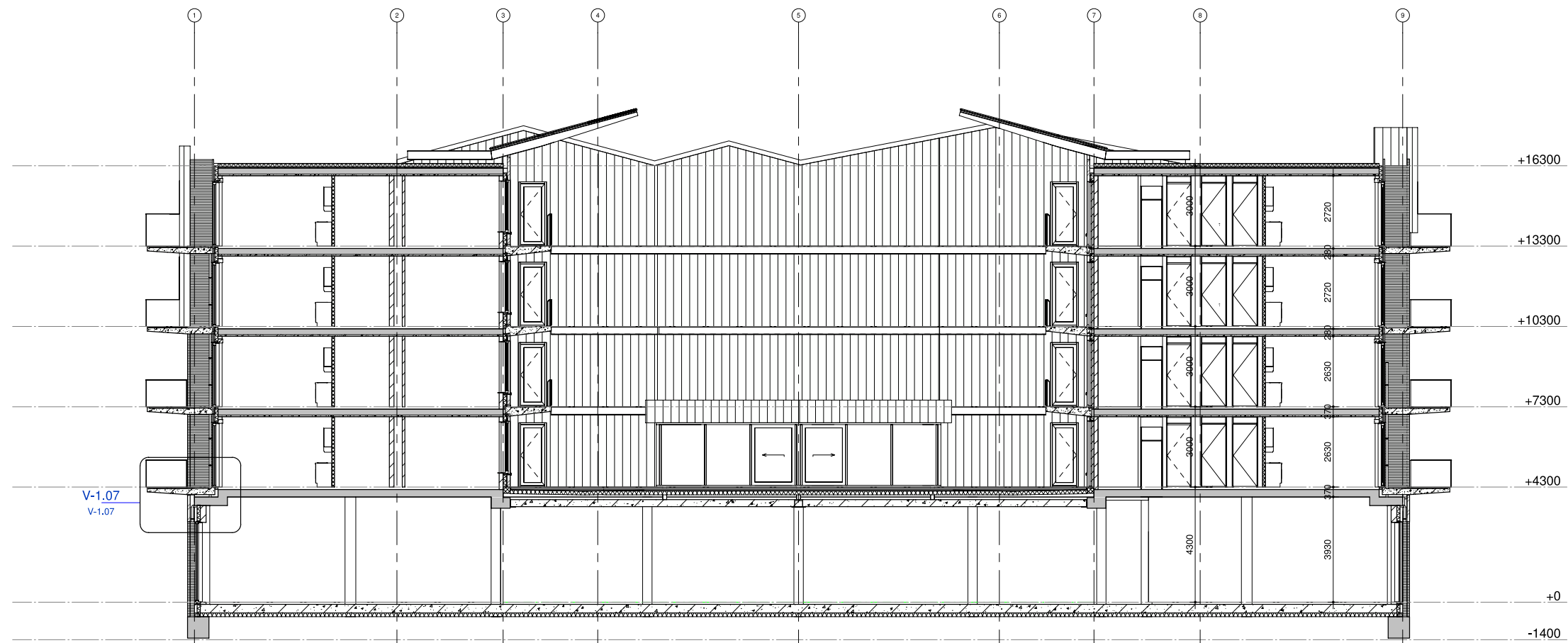
detail: kaders verbinden gevelopeningen



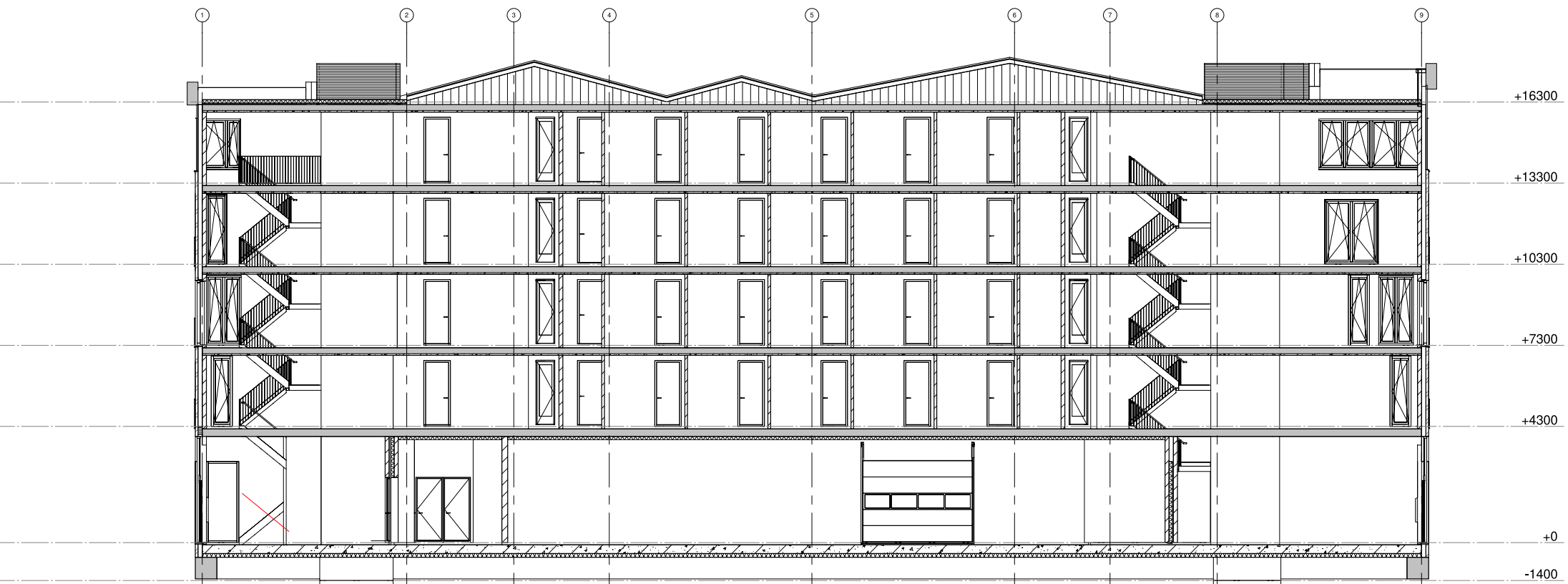
situatie Bangert & Oosterpolder met centrum locatie



eerste verdieping met opbouw bouwblokken



Doorsnede B2



Doorsnede B3



straatgevel



achtergevel met bergingslagen