

Graaf Wichmanlaan Bussum

een natuurlijk spel tussen monumentale villa, atelier en natuurtuin



Graaf Wichmanlaan Bussum

een natuurlijk spel tussen monumentale villa, atelier en natuurtuin

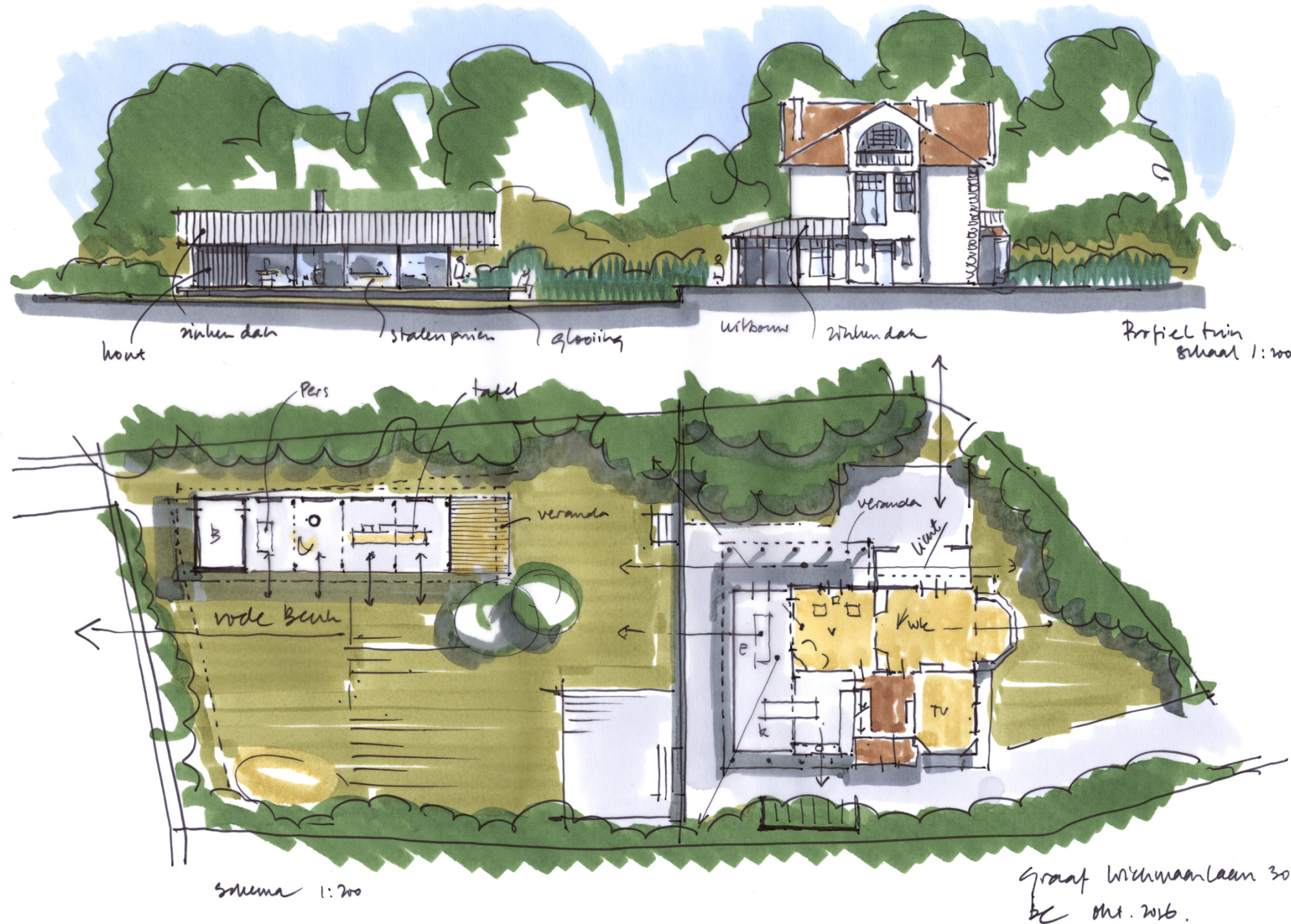
Dat is in een notendop het 'verhaal' achter het ontwerp van architect Bob Custers van VOCUS Architecten en Marlies van Diest van landschaps- en tuinontwerpbureau Marlies van Diest. Ze maakten samen met de particuliere opdrachtgevers een ontwerp voor uitbouw en renovatie van de eind 18e-eeuwse villa in Bussum, een nieuw atelier en een natuurtuin.

Positionering

Zichtlijnen en een optimale beleving van buiten zijn de uitgangspunten geweest voor zowel het ontwerp van de tuin, de uitbouw van de villa als het nieuwe atelier. De uitbreiding van de extra leefruimte in de villa is verdeeld over woonkeuken en leefruimte in de achterkamer. Grote raampartijen met slanke stalen kolommen vervagen de grens tussen binnen en buiten. Villa, atelier en tuin lijken een natuurlijk spel met elkaar te spelen. Het zijn losse elementen die voortdurend met elkaar in verbinding staan. Daarbij speelt de positionering van het atelier een grote rol. Door het atelier in de lengterichting van de tuin te plaatsen (en haaks op de villa) ontstaat een ruimtelijke werking en het samenspel tussen de drie elementen. Deze ruimtelijke werking wordt doorgezet door het atelier op een houten vlonder te plaatsen. Hiermee lijkt hij te zweven boven het maaiveld. Bepalend voor de positionering van het atelier was ook inval van noorderlicht voor een optimaal werkklimaat.

Materiaalgebruik

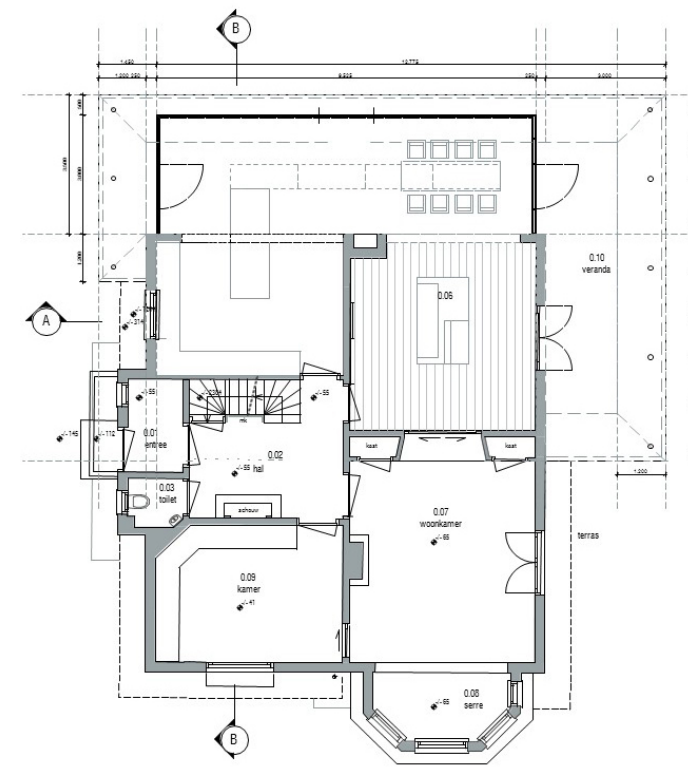
Een felsdak, stalen kolommen in de glazen achtergevel en stalen spanten in het tuinhuis markeren duidelijk de nieuwe elementen en zorgen tegelijkertijd voor de verbindende factor tussen nieuw en bestaand. De lichtstraat en een bijna volledig glazen achtergevel laten veel natuurlijk lichtinval toe.



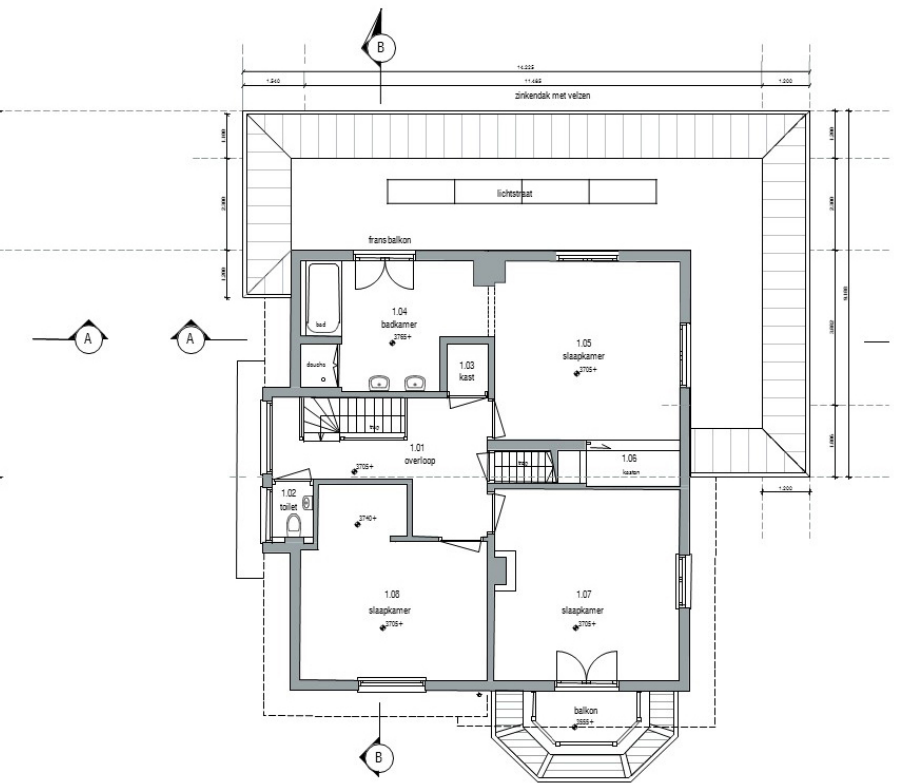
Graaf Wichmanlaan Bussum
een natuurlijk spel tussen monumentale villa, atelier en natuurtuin

Uitbouw villa en nieuw ontwerp atelier

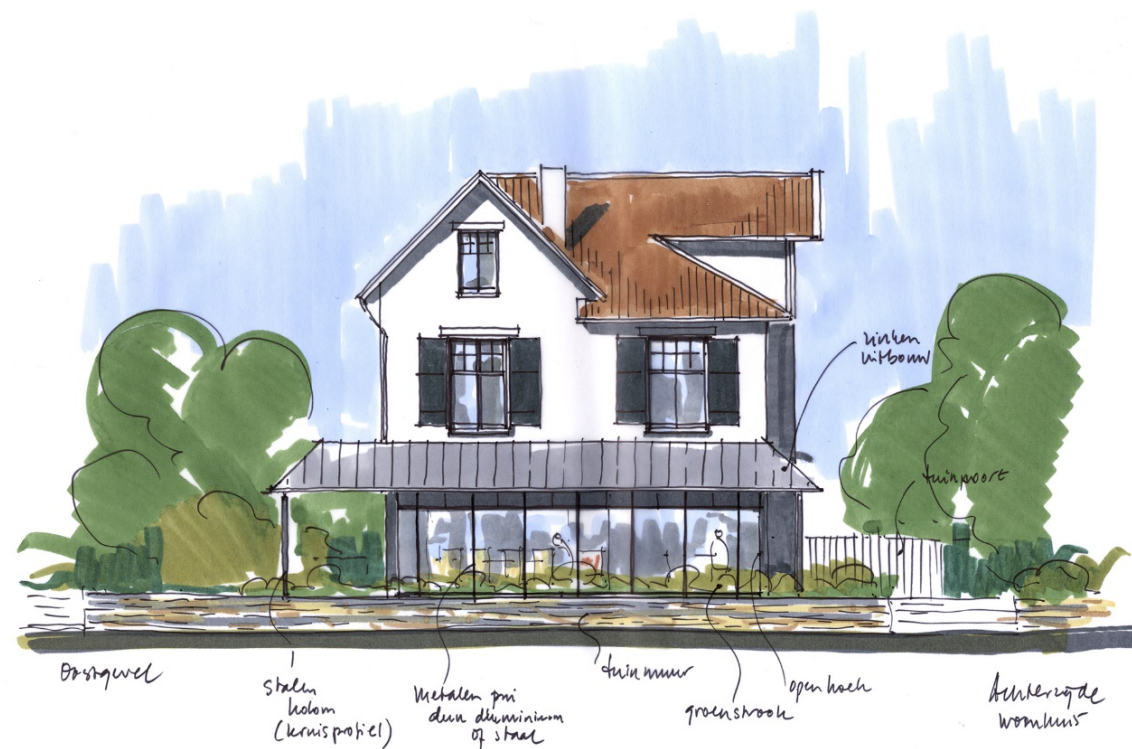
Op de begane grond van de villa is door de uitbreiding extra leefruimte ontstaan. Deze is voornamelijk in gebruik als verblijfs- en eetruimte. De glazen achtergevel heeft twee functies: veel natuurlijke lichtinval en zichtlijnen vanuit meerdere plekken richting achtertuin en atelierruimte. Gelijktijdig met de uitbreiding is de villa ook aangepast aan de eisen van de huidige tijd en verduurzaamd. Dubbele beglazing, een warmtepomp en vloerverwarming. Er is gekozen voor materialen die licht en rank ogen: een felsdak, een stalen kolommenverdeling en stalen spanten voor het atelier. Het nieuwe atelier oogt stoer en robuust maar tegelijkertijd ook kwetsbaar en licht door de combinatie van materialen: hout, glas, staal en beton.



Plattegrond met uitbouw



Dakaanzicht met uitbouw



Schets gevel tuinzijde



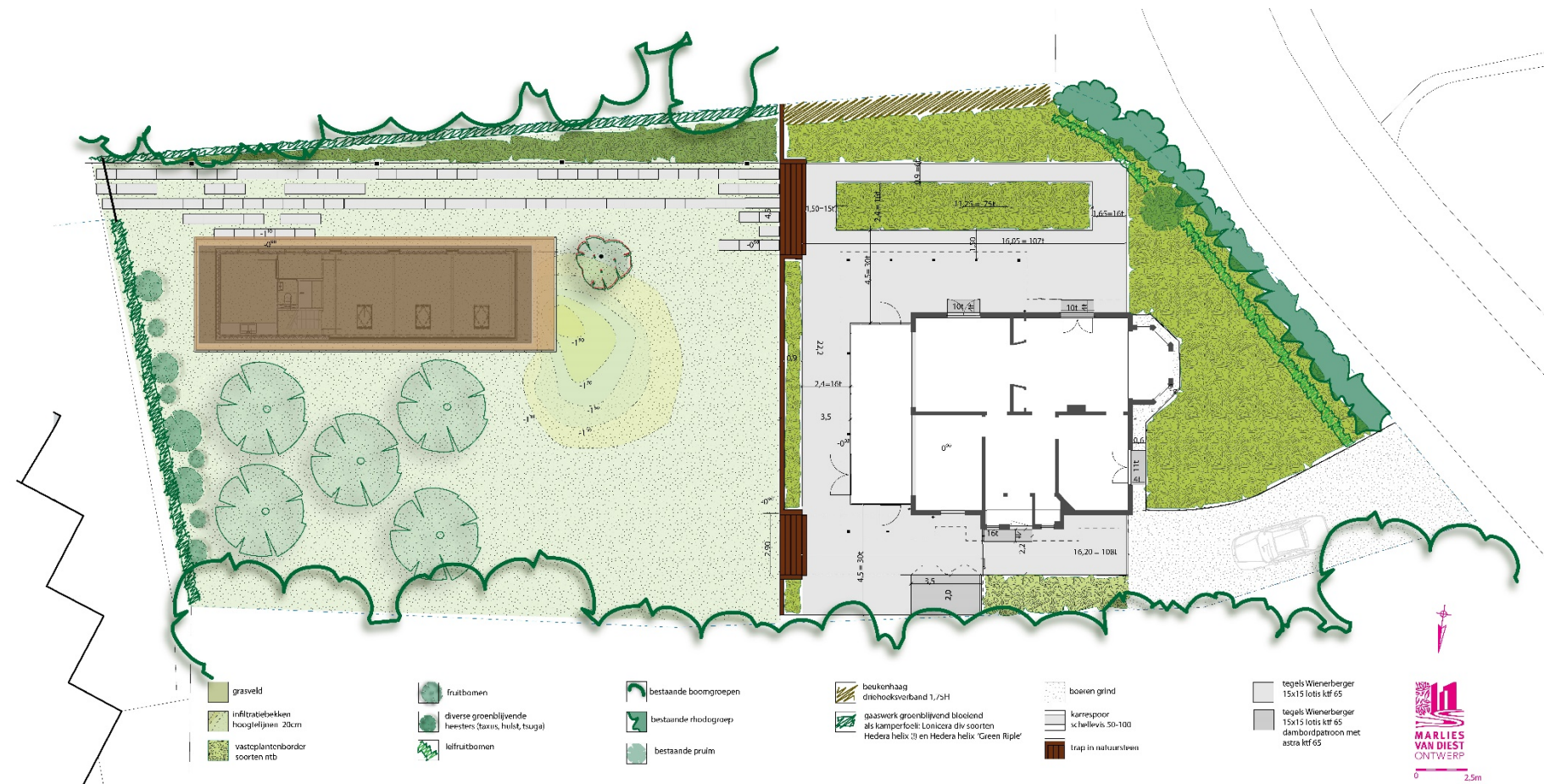
Atelier in natuurtuin

Graaf Wichmanlaan Bussum

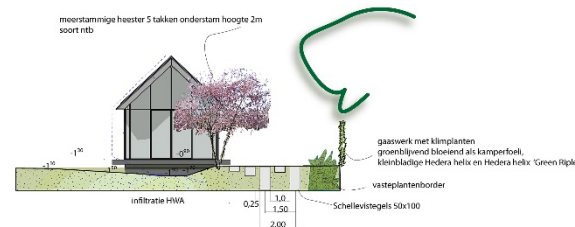
een natuurlijk spel tussen monumentale villa, atelier en natuurtuin

Natuurtuin

Veel natuurtuinen ogen rommelig en weinig geordend. De heldere driedeling geeft deze tuin rust, ruimte en ordening. Rondom het atelier liggen een moestuin en boomgaard. Het terras bij de villa wordt omsloten door een bordertuin die inmiddels is ingepland en ook het gras is ingezaaid. Een weelderige bloementuin vormt een uitnodigende entree aan de voorzijde van de villa. De tuin is een ecosysteem op zichzelf. Afgekoppeld hemelwater van zowel huis als atelier worden via infiltratiekragen en een inundatievijver gebruikt voor irrigatie. De variatie in beplanting trekt gedurende een groot deel van het jaar ook bijen en vlinders aan. De natuurstenen stapelmuur met kruidentuin heeft ook een tweeledige functie: ze overbrugt het hoogteverschil in de kavel en markeert een duidelijk scheiding tussen het meer formele deel rondom de villa en informelere deel rondom het atelier. Het verlichtingsplan is, net als het ontwerp van het atelier en de uitbouw van de villa, ingetogen gehouden.



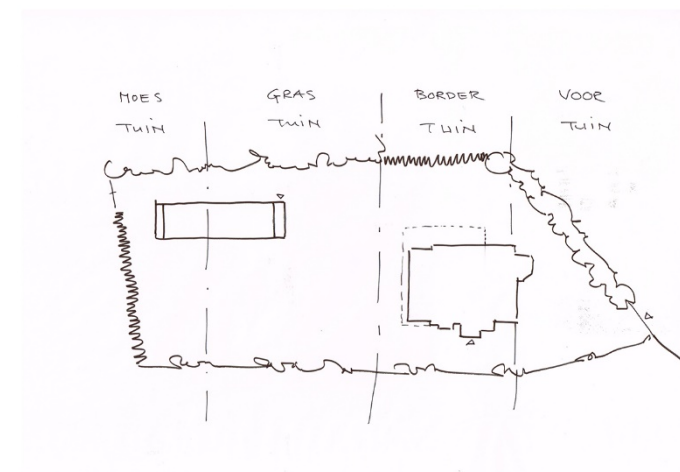
Tuinontwerp



doorsneden | definitief ontwerp tuin Wichmanlaan | schaal 1:100 | december 2017



Profielen tuin



Heldere driedeling



Bloeiende kruidentuin