

GELE LISHOF - DE DRAAI HEERHUGOWAARD - 69 WONINGEN / 7 APPRTEMENTEN - BELLE-VUE WONEN - DIEMEER VASTGOED

In de uitgestrekte polder van het Noord-Hollandse landschap rijst 'De Draai' op - een nieuwe locatie aan de oostzijde van Heerhugowaard, waar ongeveer 2.700 woningen zullen worden gebouwd. Het uitgangspunt bij het planningsproces voor De Draai is om een levend landschap te creëren met een 'gecultiveerde rijkdom'. De Draai wordt een gevarieerde woonwijk van mensen met verschillende levensstijlen en achtergronden.

Door lokale verschillen in landschap, bodem en oriëntatie worden verschillende leefomgevingen gecreëerd. Er wordt nadruk gelegd op typologieën van het tuindorp. Om deze typologie van het tuindorp mogelijk te maken in termen van dichtheid en programma, zullen op prominente locaties compacte buurten worden opgezet: de 'specials'.

De Gele Lishof is een van de 'specials'.

De compacte site is aan drie zijden omgeven door water en grenst aan het Oosterpark aan de oostzijde.





De woningen binnen de 'specials' reageren op subtiële wijze op de locatie specifieke omstandigheden. Zij werken als oriëntatiepunten en zijn gelegen aan de grotere open ruimtes, zoals het open water en het centrale park. De openbare ruimte is ontworpen als een binnenplaats met duidelijke materialisatie, verspreide eenzame bomen en een centrale ontmoetingsplaats in het hart.

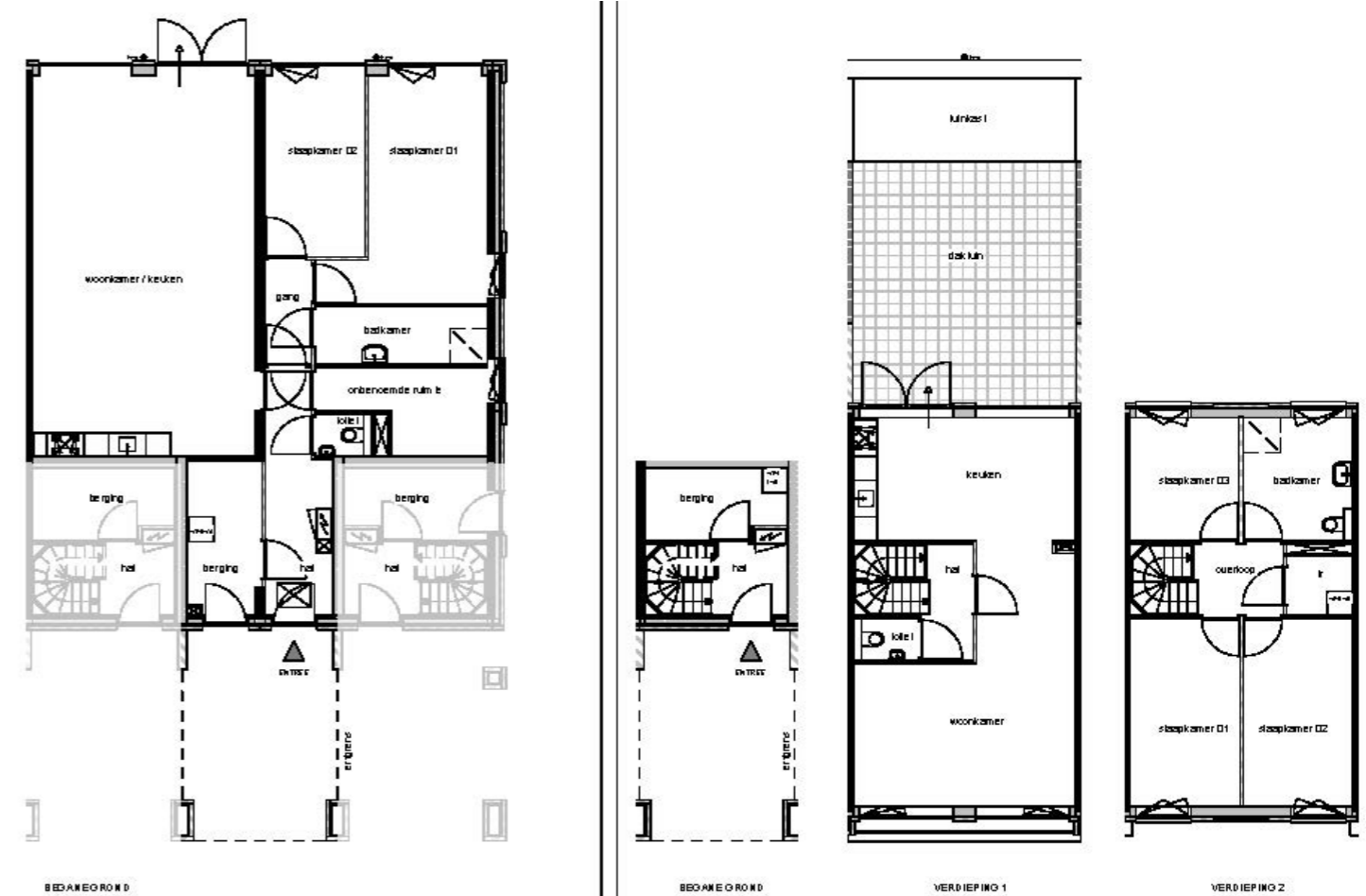
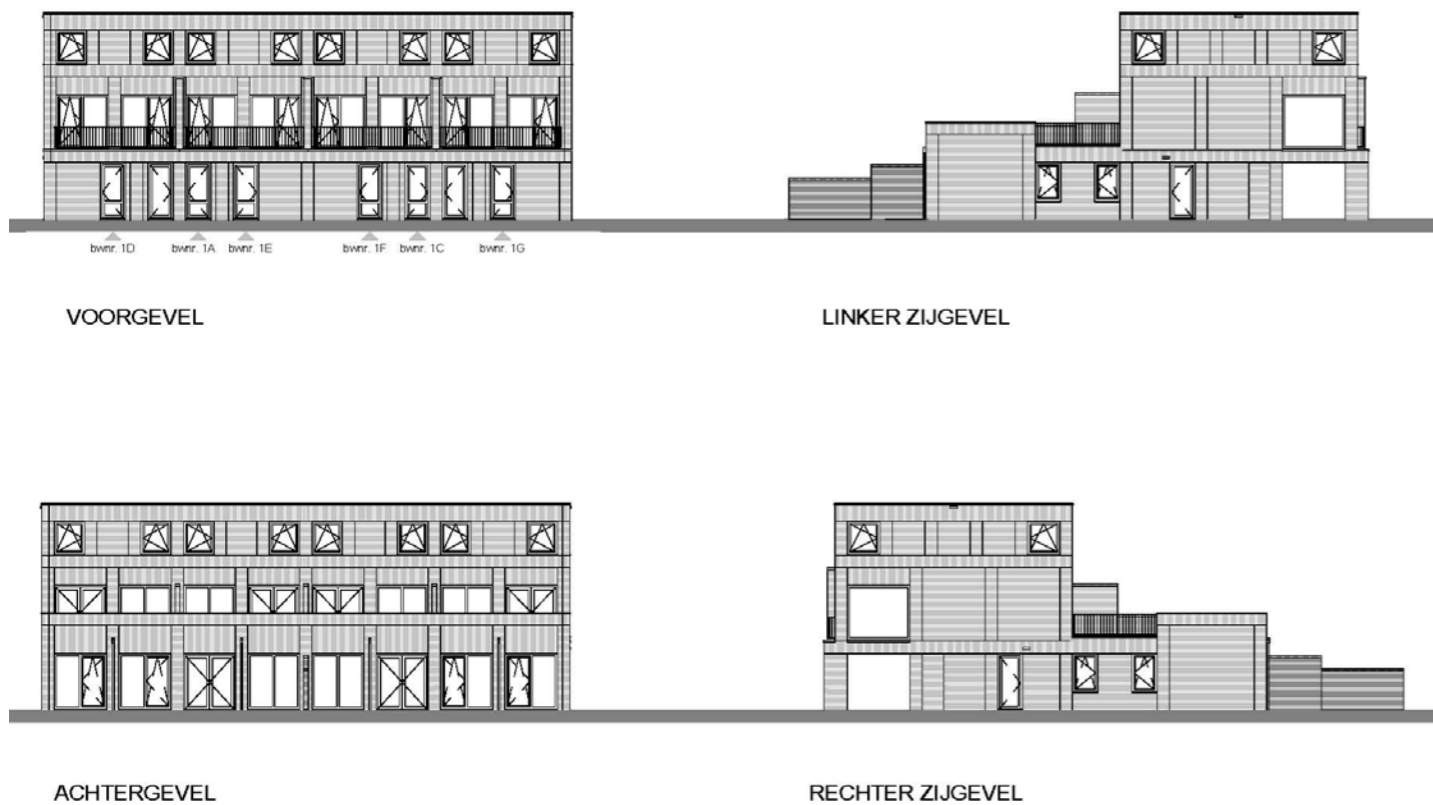




Compacte waterrijken met harde bebouwingsranden en een stenig karakter. De bebouwing staat direct aan het water. De binnenwereld van het compacte waterrijk vormt een contrast met de buitenzijde. Het parkeren is inpandig opgelost.



De gelijkvloerse 'senioren' woningen met tuin zijn gelegen op de begane grond. De tweelaagse 'starter' woningen met daktuin zijn gelegen op de 1e en 2e verdieping. Allen hebben een inpandige berging en parkeerplaats, alsmede een individuele warmtepompinstallatie voor warmte/koude.



GELE LISHOF - DE DRAAI HEERHUGOWAARD - 69 WONINGEN / 7 APPRTEMENTEN - BELLE-VUE WONEN - DIEMEER VASTGOED

Het appartementencomplex fungeert als een herkenningspunt in de buurt en is zichtbaar vanaf het park, over de lange lijnen van het water en de recreatieve paden. De gebruikte materialen zijn voor zowel woningen als appartementencomplex 'aus einem Guss' met veel aandacht voor metselwerkverbindingen en gevelopeningen die op de omgeving reageren.

