

Maakplaats Hem

Transformatie van een bedrijfspand e.o. naar een maakplaats | Hempoint | Amsterdam



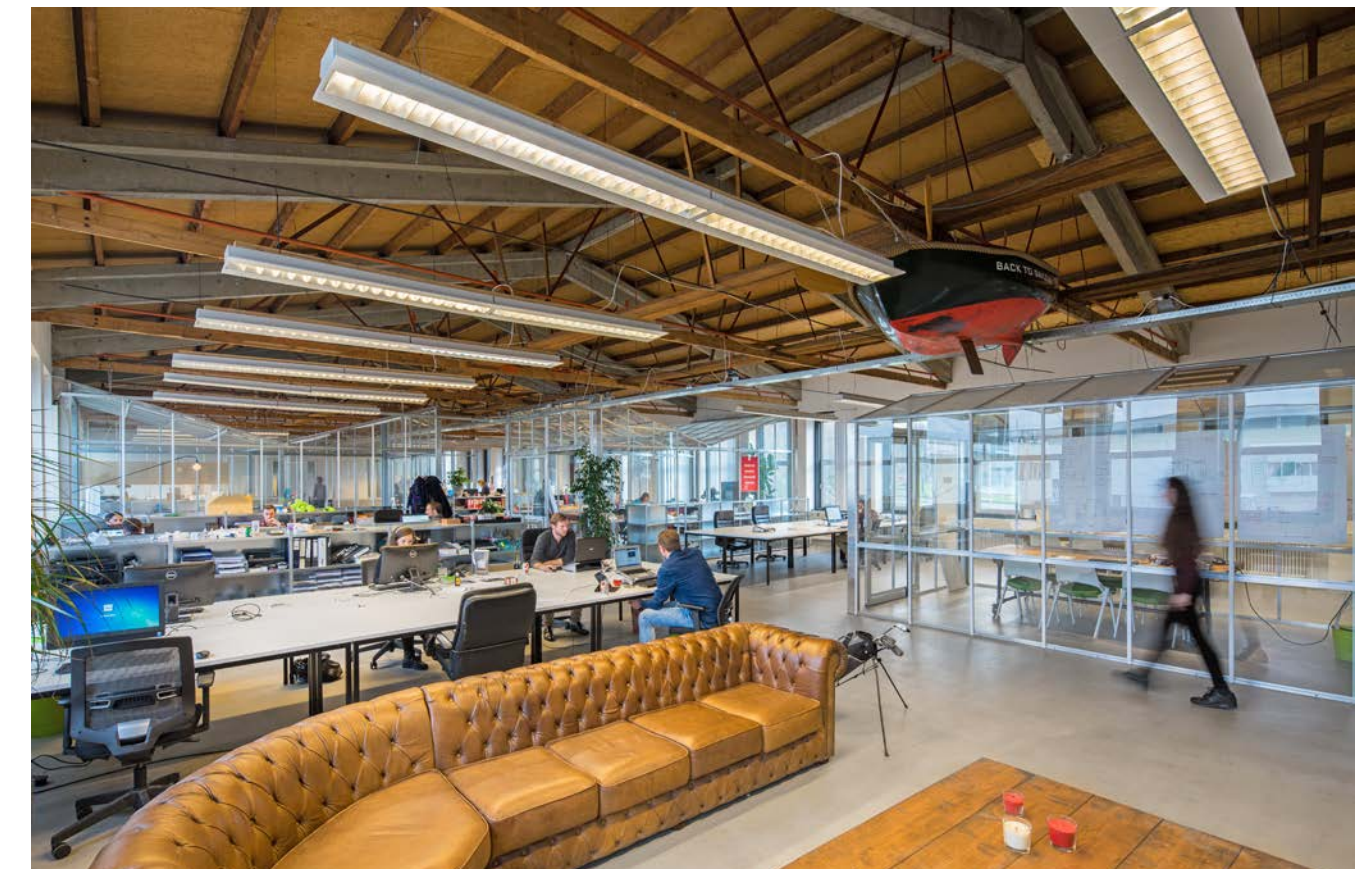
Maakplaats Hem

Transformatie van een bedrijfspand e.o. naar een maakplaats | Hempoint | Amsterdam

Met Marc van Langen, die oesterzwammen teelt in het gebouw, heeft KettingHuls het initiatief genomen tot de herontwikkeling van het pand en z'n omgeving. Nu een deel van het havengebied transformeert naar woonbuurt, wil het gebouw juist de lokale 'maakcultuur' van de havens behouden en daarbij vooral startende bedrijven uit de foodsector ruimte bieden. Naar aanleiding van een studie naar de positie van het gebouw in een grotere context is een fietsroute aangelegd langs de achterzijde van het gebouw als verbinding tussen Houthavens en Westerpark. Met de komst van het fietsroute is het gebouw 'omgedraaid' zodat de 'nieuwe voorgevel' met entree aan de zijde van het fietspad komt te liggen, de zuidzijde van het gebouw. Het parkeerterrein is heringericht tot een groene buitenplaats. Met een betonboor zijn gaten in het asfalt gemaakt. Een rij van 9 met een diameter van 2 meter voor verschillende fruitbomen en een willekeurig patroon van kleinere gaten voor planten en bloemen. De grindbak langs de gevel is ingezaaid met stokrozen en de klinkerstrook langs het pand ernaast is verwijderd voor een

geveltuint. Vlinderstruiken, hop, blauwe regen, insectenhôtels en nestkasten maken deze zone tot een weelderige plek waar het heerlijk is te lunchen aan een van de picknickbanken. Uitgangspunt bij de verbouwing van het pand is het creëren van grote open ruimtes, waar bedrijven samenwerken en faciliteiten delen. Alle systeemwanden en plafonds zijn verwijderd zodat de oorspronkelijke draagstructuur van spanten, betonnen kolommen en liggers weer in het zicht komt. In de ruime open werkvertrekken die zo ontstaan, zijn met een kassenbouwsysteem vergaderruimtes geplaatst en separate multifunctionele keukens gecreëerd. Met minimale financiële middelen (€ 205,-/m²) is een casco gemaakt waarbinnen de startende bedrijven hun eigen identiteit maximaal kunnen presenteren. Na een typische make-over in de jaren '80 waarin alle schoonheid is weg getimmerd achter systeemwanden en plafonds en het gehele pand is volgestopt met een excessieve hoeveelheid installaties, is het gebouw nu weer teruggebracht naar zijn oorspronkelijke staat. Het kan eindelijk weer luchtig ademen!

Project
Maakplaats Hem | transformatie van een bedrijfspand e.o. naar een maakplaats | Hempoint | Amsterdam
Oprachtgever
Heren 2
Ontwerpbureau
KettingHuls in samenwerking met S-coop
Architect
Daniëlle Huls | Monica Ketting | Saline Verhoeven (landschapsarchitect)
Periode
2013-2018
Status
Opgeleverd
Programma
Bedrijfsruimte 2400 m² gbo, buitenplaats 3500 m²
Bouwsom
€ 490.000,- (interieur), € 40.000,- (buitenplaats)
Aannemer
B3 | Tangenta | Spaan Betonbewerking | Vink | Dakvlak | Gebr. De Graaf Schilderwerken
Kwekerij
Floris' natuurlijke bomen
Hovenier
Uit den Boogaard Hoveniers
Fotografie
Chiel de Nooyer

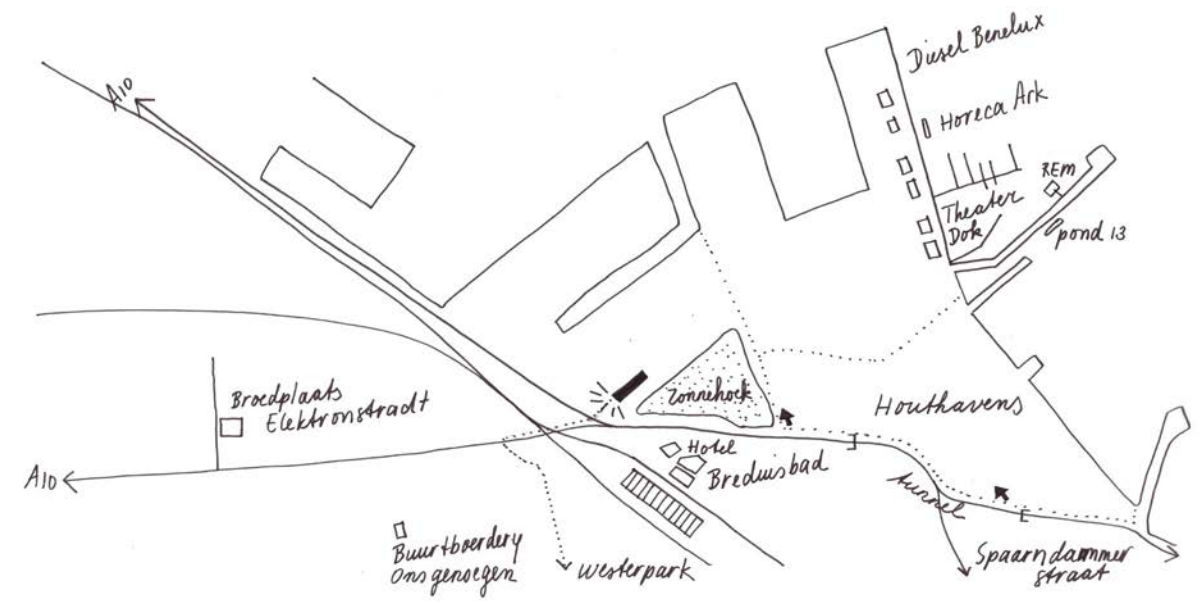




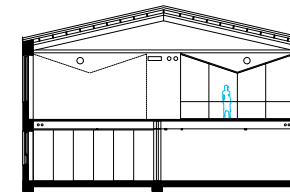
BEFORE



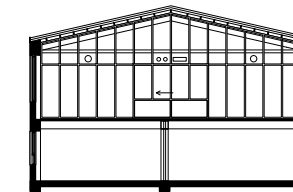
AFTER



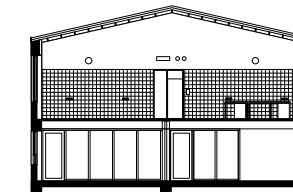
Locatie Maakplaats Hem tussen Westerpark en Houthavens



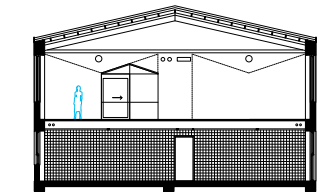
Doorsnede A-A



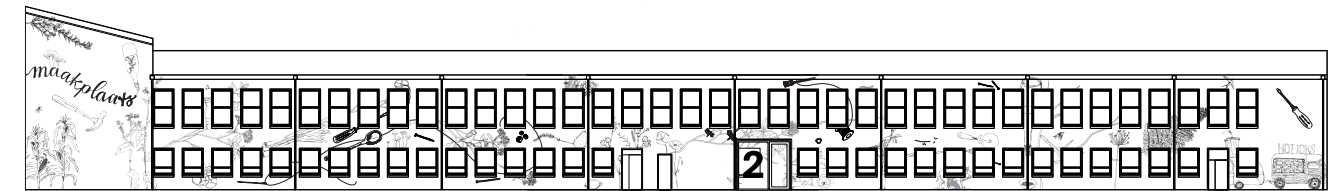
Doorsnede B-B



Doorsnede C-C

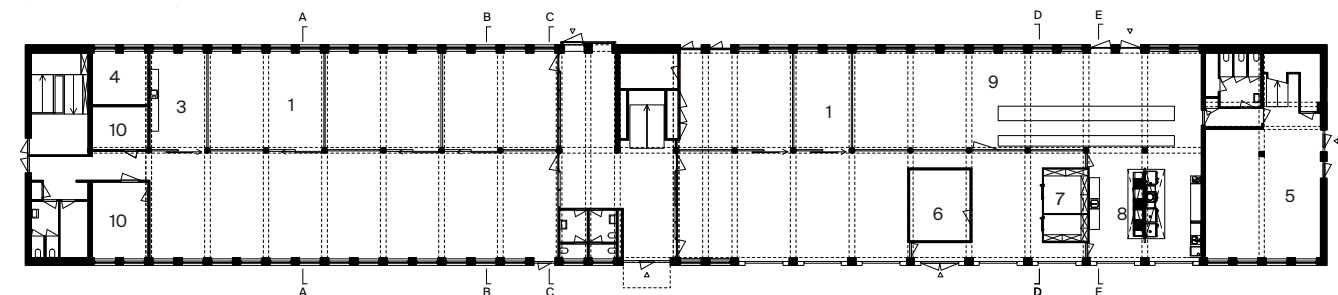
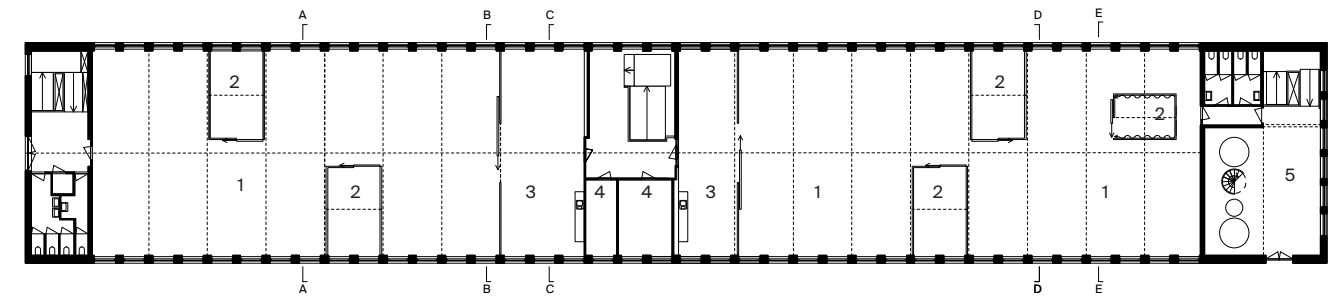


Doorsnede E-E

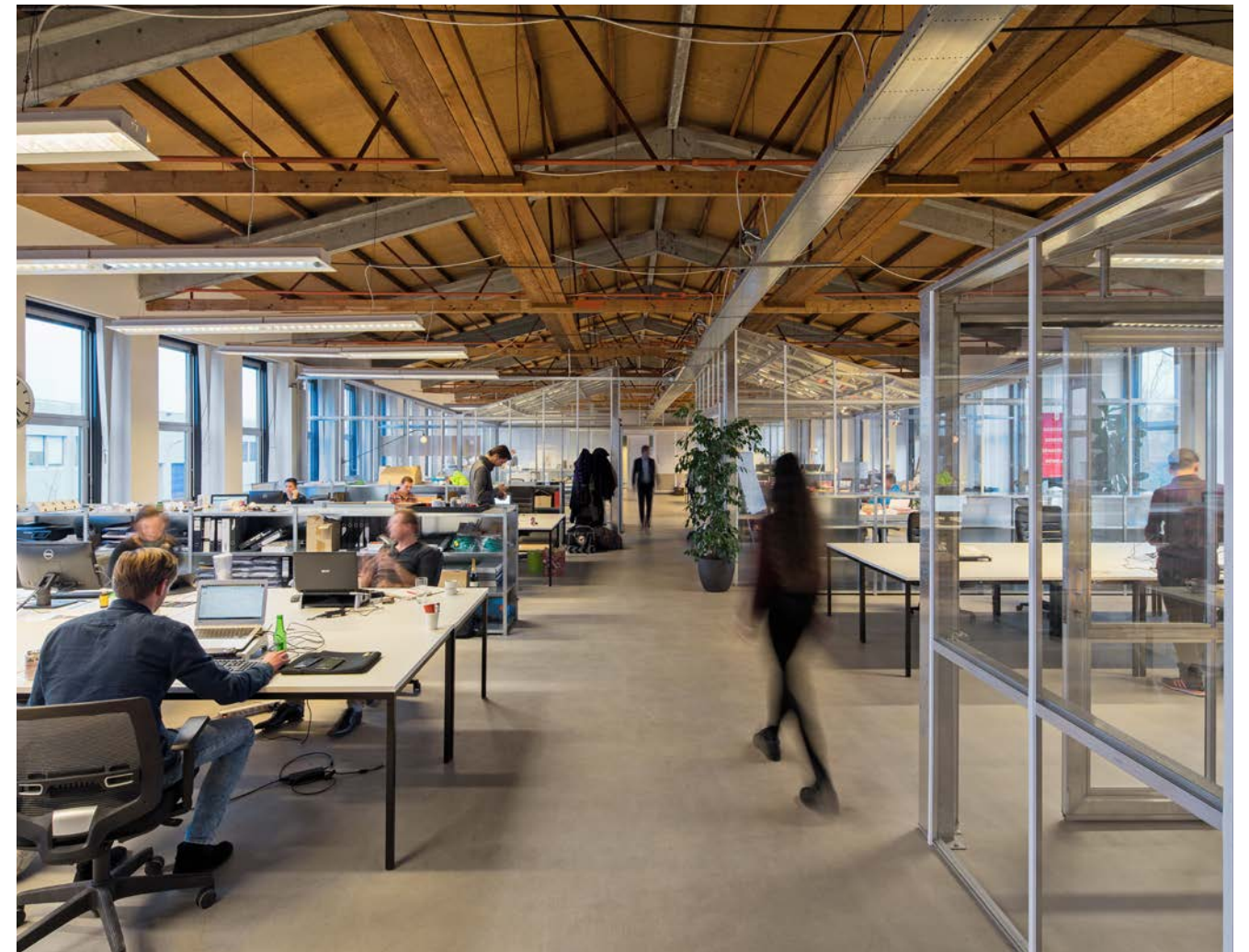


Langsgevel met nieuwe entree en geveltekening van Anne Olde Kalter | La Farme

- | | |
|----------------------------------|------------------------------------|
| 1 werkruimte | 6 opslag |
| 2 vergaderruimte | 7 koeling |
| 3 multifunctionele ruimte/keuken | 8 horecakeuken |
| 4 installatieruimte | 9 café |
| 5 brouwerij | 10 ruimte voor teelt oesterzwammen |



Begane grond en 1ste verdieping

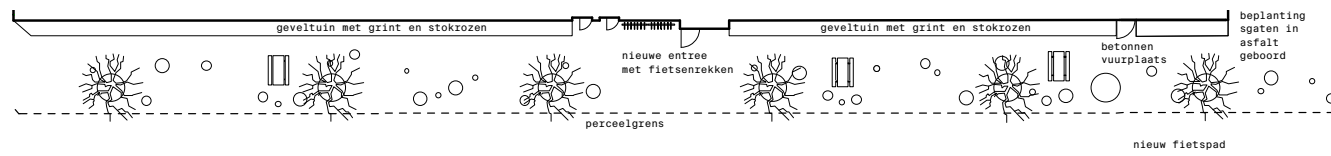




Boren | gaten | beplanting



Langsgevel met nieuwe entree, een geveltekening van Anne Olde Kalter | La Farme en stokrozen in de grintbak langs de gevel



Nieuwe gevel tuin langs pand naast Maakplaats Hem met vlinderstruiken, hop, blauwe regen, insektenhotels en nestkasten

