

# Renovatie basisschool, Haarlem

SER  
GE  
SCH  
OE  
MAK  
ER  
architects

OPDRACHTGEVER

Stichting Spaarnesant

OPLEVERING

September 2016

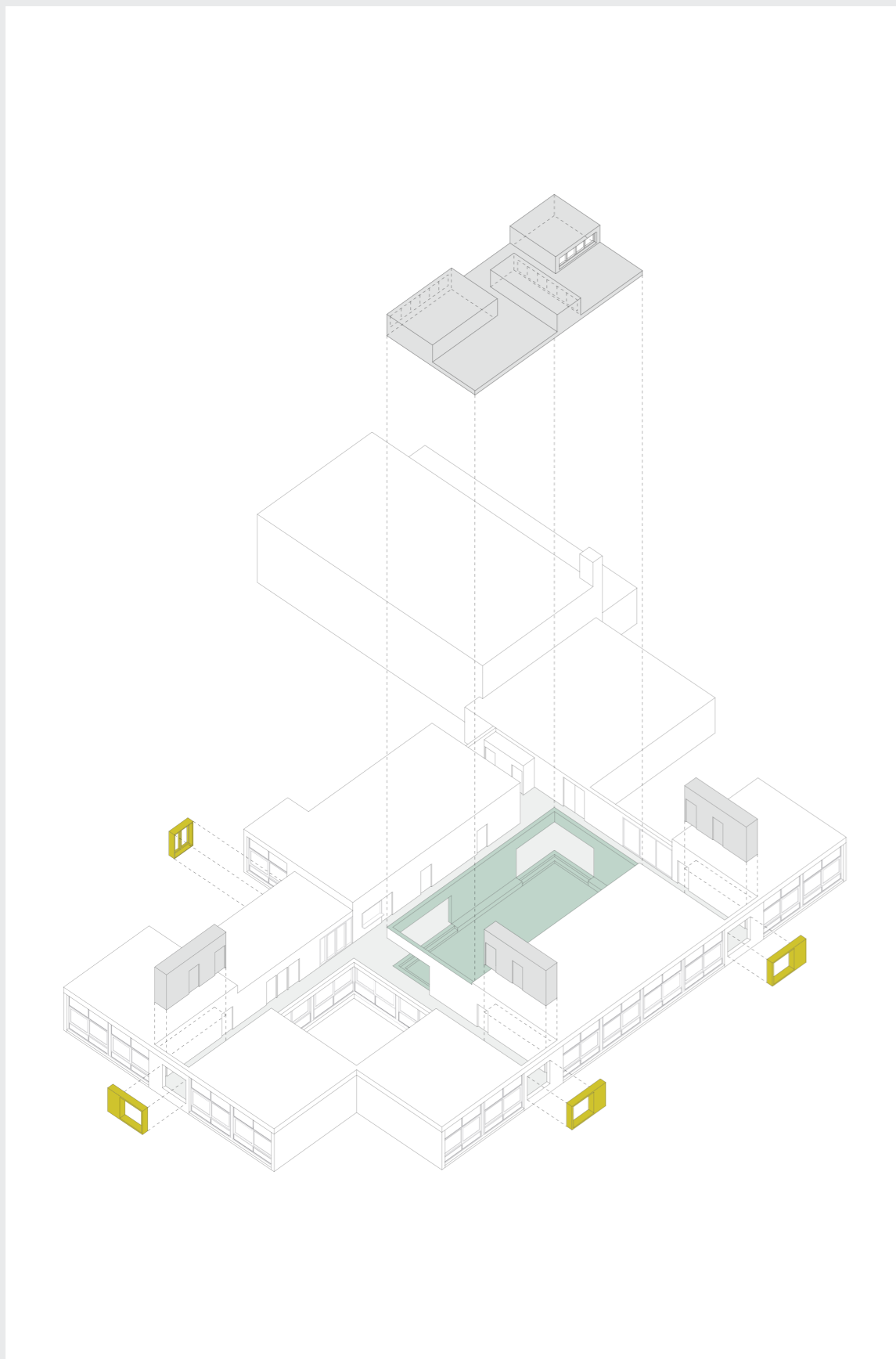
TEAM

Serge Schoemaker

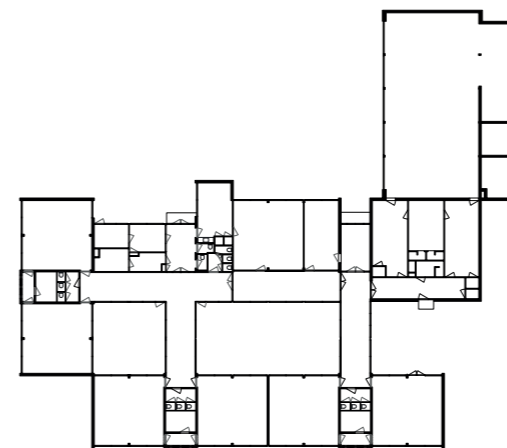
Sanne Knoll

Alexander Beeloo

Roxana Vakil Mozafari



Overzicht transformatie



Situatie voor renovatie

De basisschool Piramide Boerhaave in Haarlem heeft een metamorfose ondergaan. Door enkele strategisch gekozen architectonische ingrepen heeft de school uit de jaren zestig een volledig nieuwe uitstraling gekregen, meer licht, lucht en ruimte. Het project laat zien dat verbouw van wederopbouwscholen in Nederland een duurzaam én volwaardig alternatief is voor sloop en nieuwbouw.

De basisschool is onderdeel van een karakteristieke groenstrook in Schalkwijk. Het hoofdgebouw is in 1964 gebouwd als lagere school, in 1967 zijn hier een gymzaal en kleuterschool aan toegevoegd. Met een heldere plattegrond en een semi-gestandaardiseerde bouwconstructie was de school voorloper van een reeks patioscholen in de jaren zestig.

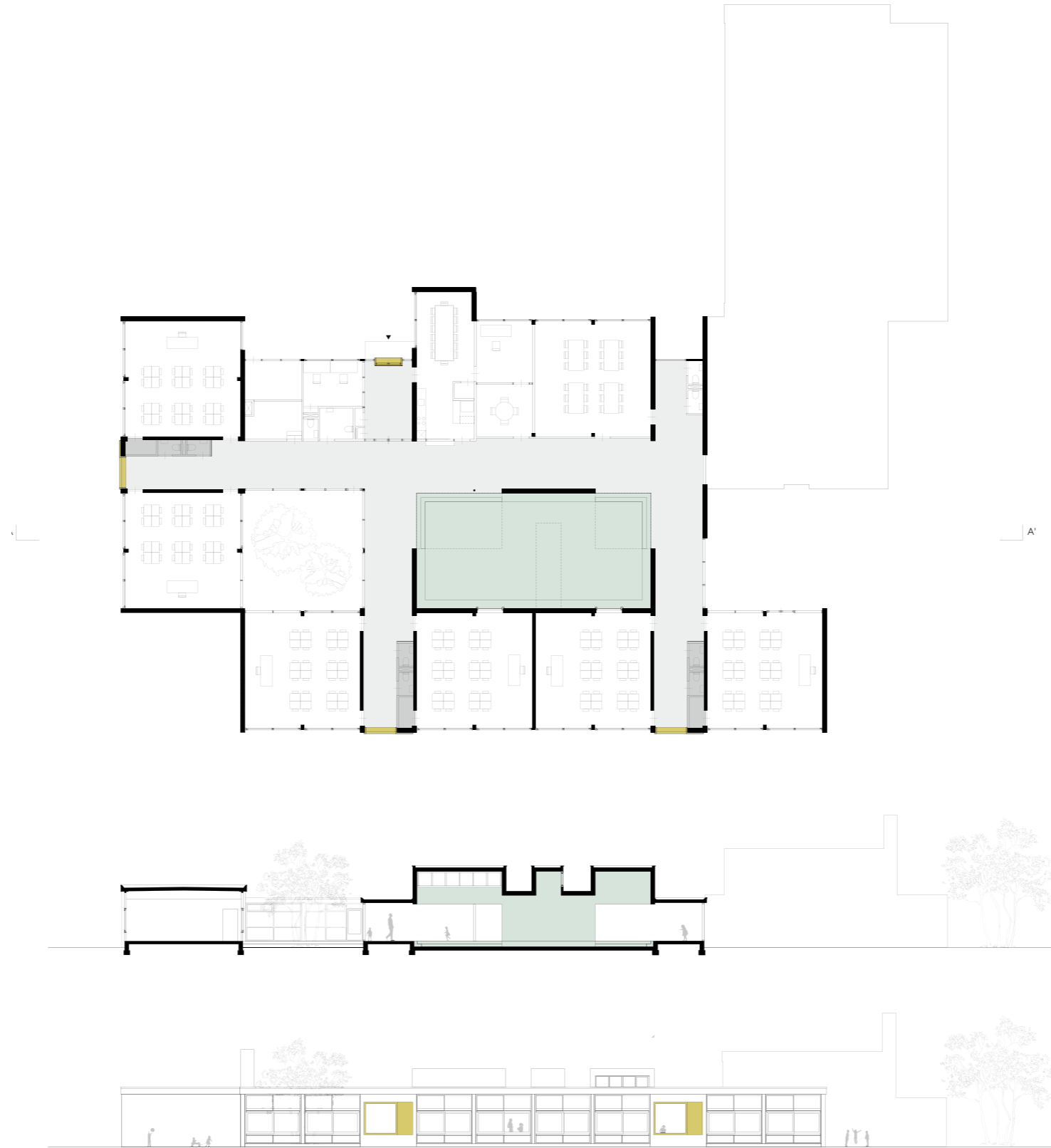
De school had echter dringend behoefte aan een nieuwe start en een open uitstraling naar buiten. Het introverte schoolgebouw was verouderd, de uitstraling en kleurgeving gedateerd. De multiculturele school stond bekend als probleemschool en het aantal leerlingen liep terug. De geroemde patio's werden verwaarloosd en bleven onbenut. Onderwijskundig had de school meer behoefte aan ruimte voor speciaal onderwijs, groepsactiviteiten en vieringen.

In 2015 kreeg Serge Schoemaker Architects

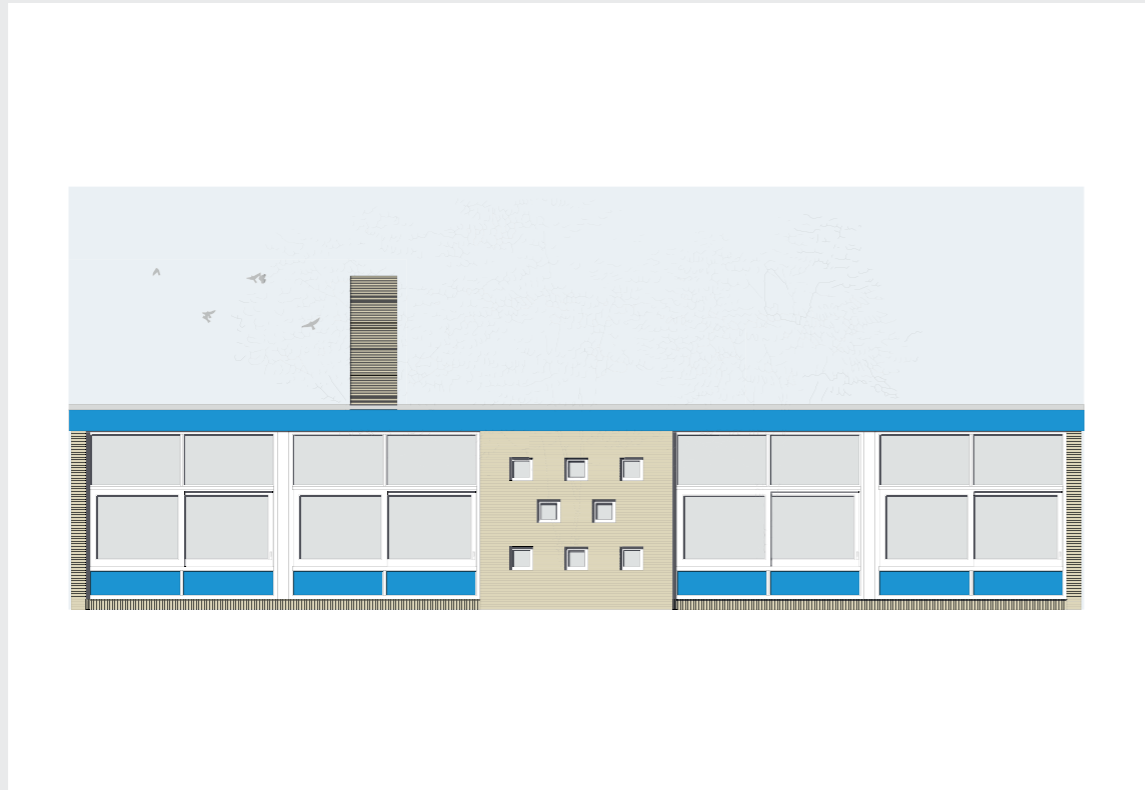
de opdracht voor de renovatie en uitbreiding van de basisschool na een ontwerpend onderzoek onder de paraplu van Stichting Mevrouw Meijer. Het onderzoek toonde aan dat door verbouw – met minder kosten dan bij sloop en nieuwbouw – een toekomstbestendig resultaat kon worden bereikt. De klaslokalen van wederopbouwscholen zijn ruim en licht, wat deze gebouwen sowieso aantrekkelijk maakt voor renovatie.

Het ontwerp voor de renovatie en uitbreiding maakt gebruik van de oorspronkelijke heldere gangenstructuur. Deze is ingezet als leidraad voor de uitbreiding. De gangeinden, welke eindigden in toiletgroepen, zijn opengebrouwen waardoor zichtlijnen zijn ontstaan naar de omgeving. Grote limoengroene raamkozijnen markeren nu de gangeinden van zowel binnen als buiten. Ze vormen onderdeel van een volledig nieuw kleurenpallet.

De grootste patio is tijdens de verbouwing overdekt en ingericht als multifunctionele aula, voorzien van aantrekkelijke daklichten en een opbergmeubel dat tevens dient als trap én zitbank. De brede gangen die volstonden met werkplekken, zijn hiermee vrijgespeeld. Groepsactiviteiten en vieringen die tot op heden plaatsvonden in de gymzaal naast de school, kunnen nu plaatsvinden in het hart van het gebouw.



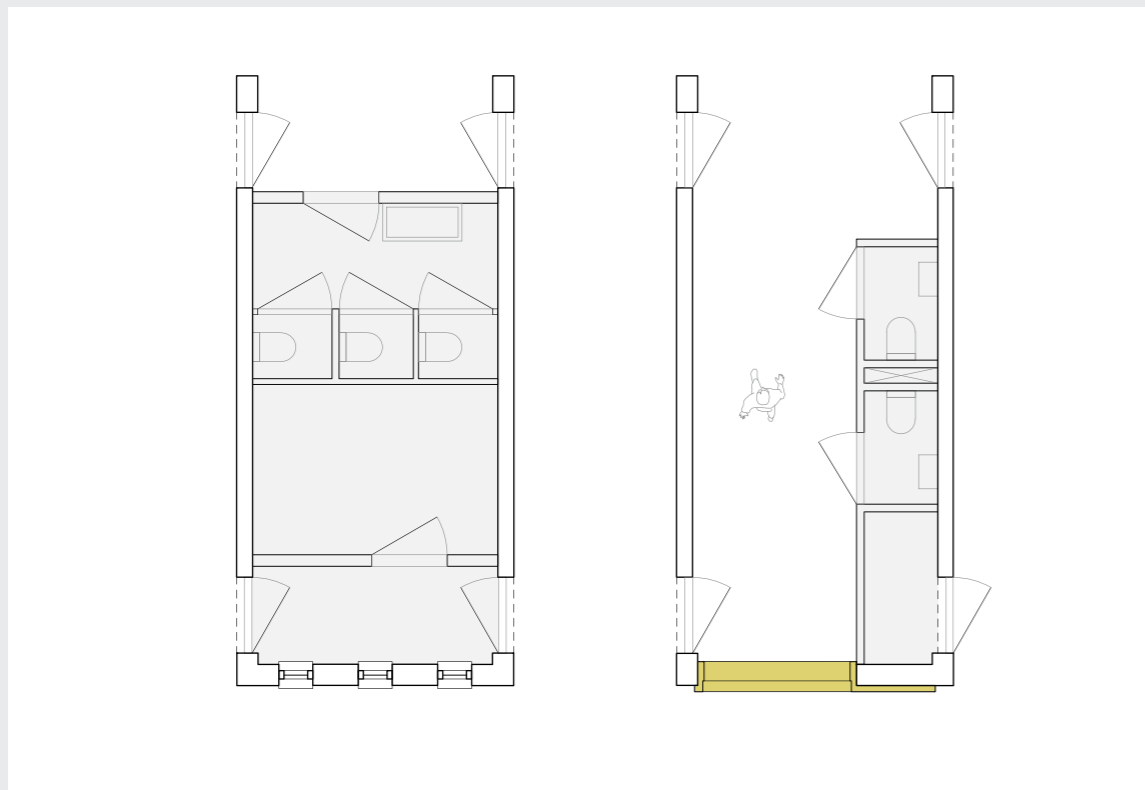
Nieuw situatie: plattegrond, langsdoorsnede en oostgevel



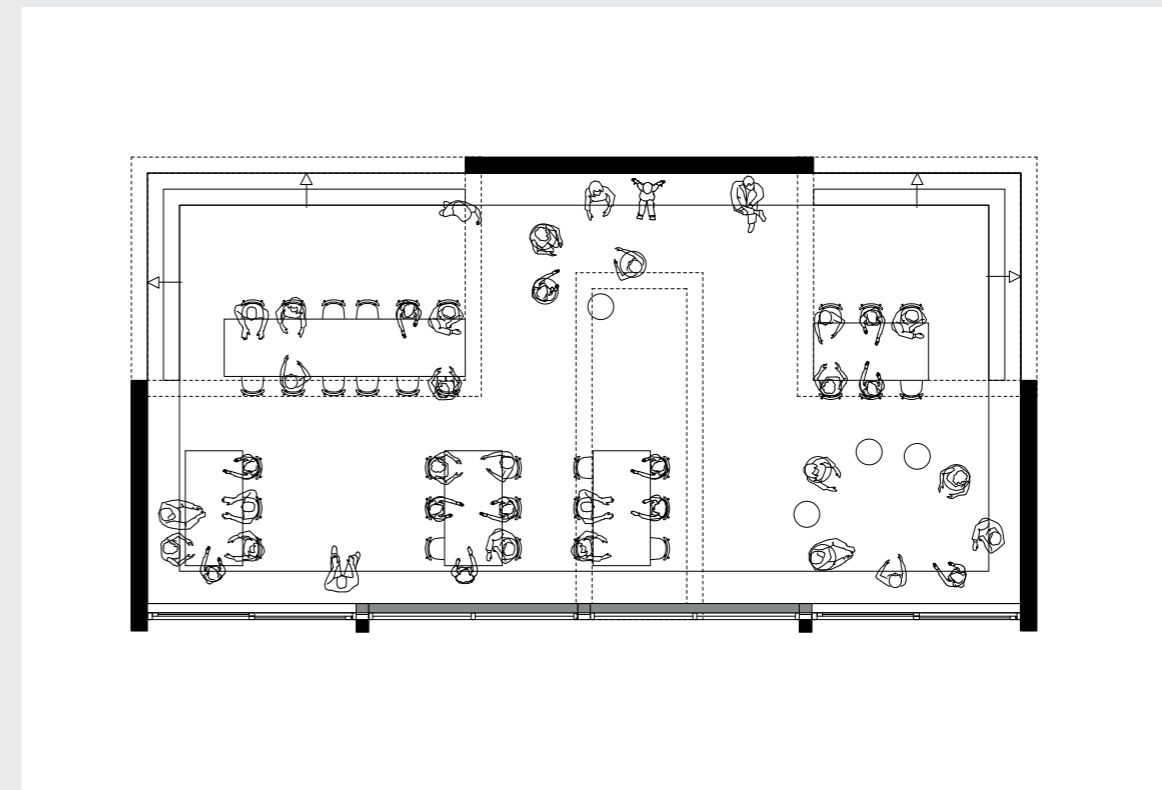
Gevelbeeld oude situatie



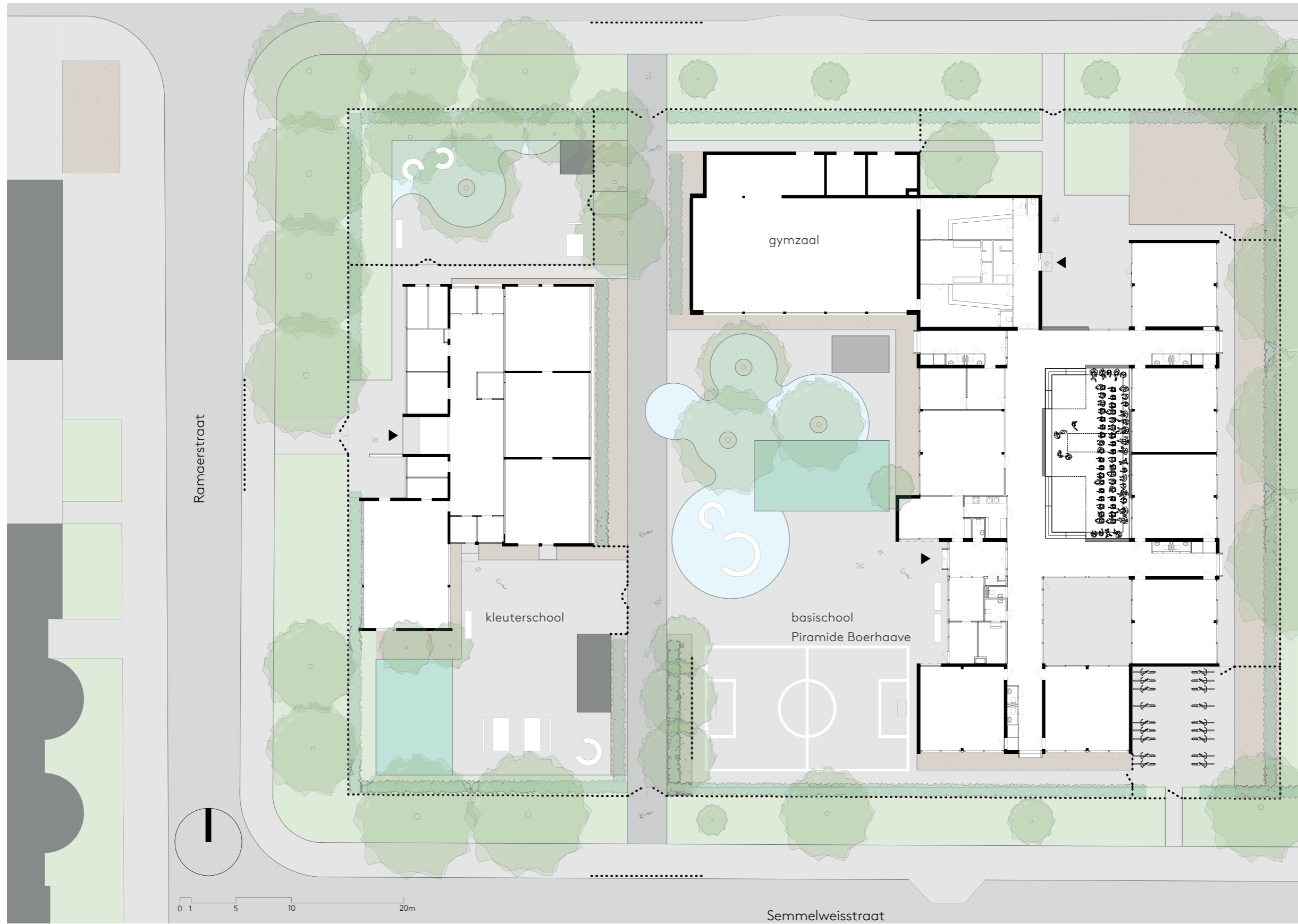
Gevelbeeld nieuwe situatie



Transformatie gangendein (rechts na renovatie)



Overdekte patio



Situatietekening