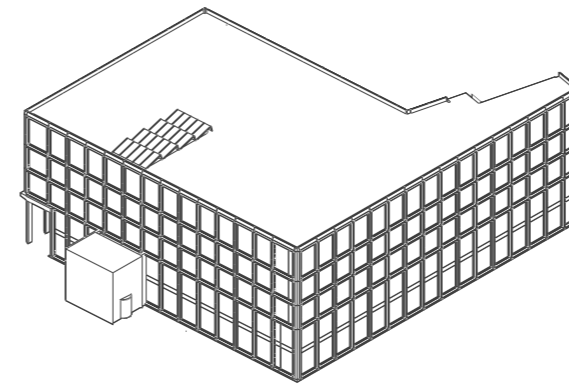
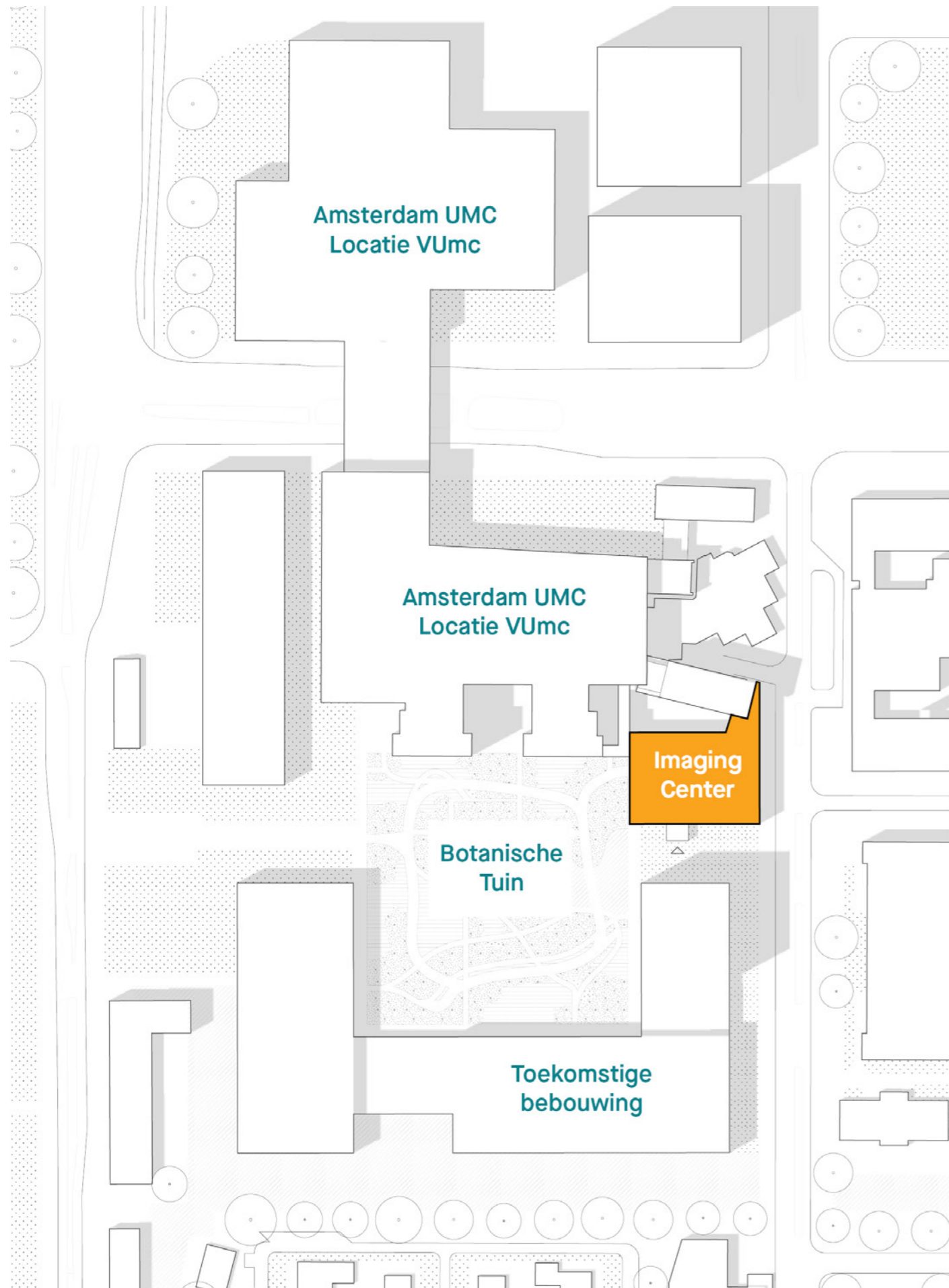
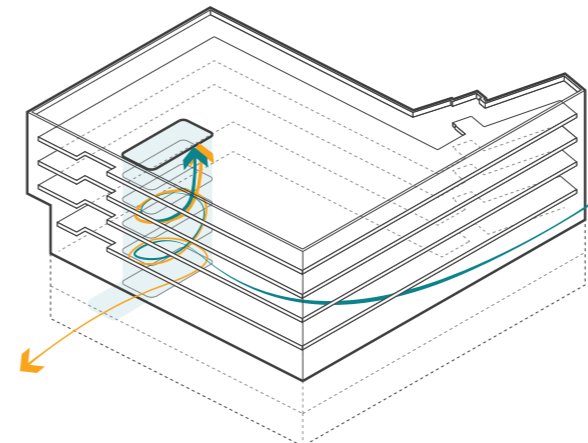


Amsterdam UMC Imaging Center

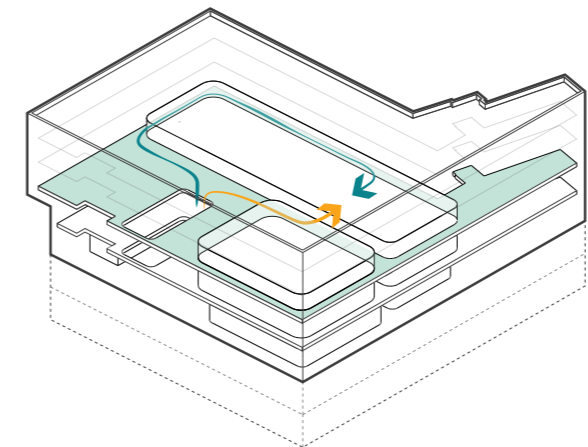




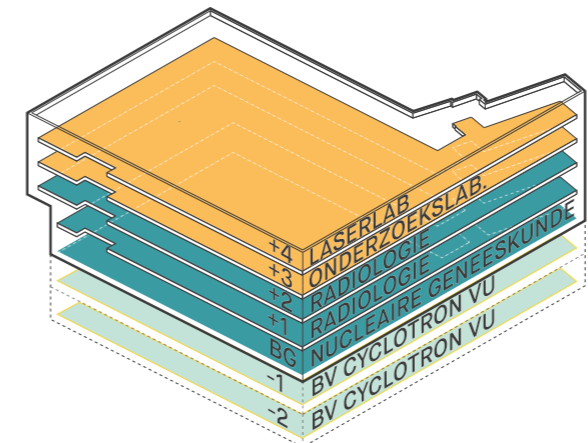
Alzijdige gevel



Belangrijkste looproutes in het gebouw



Concept van eilanden



Functies

Ontmoeting. Communicatie. Samenwerking. Dat waren de kernwoorden voor het ontwerp van het Amsterdam UMC Imaging Center. Een gebouw waarin radiologisch onderzoek van patiënten, klinisch onderzoek én isotoopproductie voor het eerst zouden worden samengebracht. Een mooie uitdaging, ook gezien de gewenste compactheid van het nieuwe gebouw op de Amsterdamse Zuidas.

Want hoe creëer je een plek waar zo'n verscheidenheid aan gebruikers de ruimte krijgt, zich comfortabel voelt? Om te beginnen de mensen met serieuze gezondheidsproblemen, die binnenkomen voor een röntgenopname, een MRI- of CT-scan. Dan de grote groep klinische onderzoekers die er prettig en ongestoord moet kunnen werken. En tot slot de medewerkers die verantwoordelijk zijn voor de productie van onmisbare isotopen, bestemd voor ziekenhuizen door heel Nederland.

Interactief platform

Wij ontwierpen een interactief platform, voor een zeer diverse groep gebruikers. En dat was zoeken, denken, proberen. Uiteindelijk hebben we het gebouw ontleed aan de hand van het menselijk lichaam. Een analogie, een basis waaraan we alles wat we bedachten steeds konden toetsen.

Er is een skelet, dat alles logisch bij elkaar houdt. De longen van het gebouw worden gevormd door een grote vide, met veel licht, waar de patiënten die binnenkomen door een hostess worden ontvangen. Alle techniek, bekabeling, luchtcirculatie en afzuiging hebben we opgevat als de bloedsomloop van het pand. En de zintuigen zijn de zintuigen van alle patiënten, bezoekers en medewerkers – hun gevoel van geborgenheid en veiligheid was leidend.

Klaar voor de toekomst

Zoveel functies bij elkaar brengen in één gebouw was pionierswerk. Een bijkomende eis was dat het gebouw makkelijk aangepast moet kunnen worden, gezien de razendsnelle medische ontwikkelingen. Onze opdrachtgever concludeerde na de oplevering in 2019 dat het Amsterdam UMC Imaging Center volledig voldeed aan alle wensen en eisen en is een icoon voor de Zuidas. En ja, daar zijn we erg trots op.

Locatie

VUmc campus, Amsterdam

Omvang

18.100 m² BVO

Periode

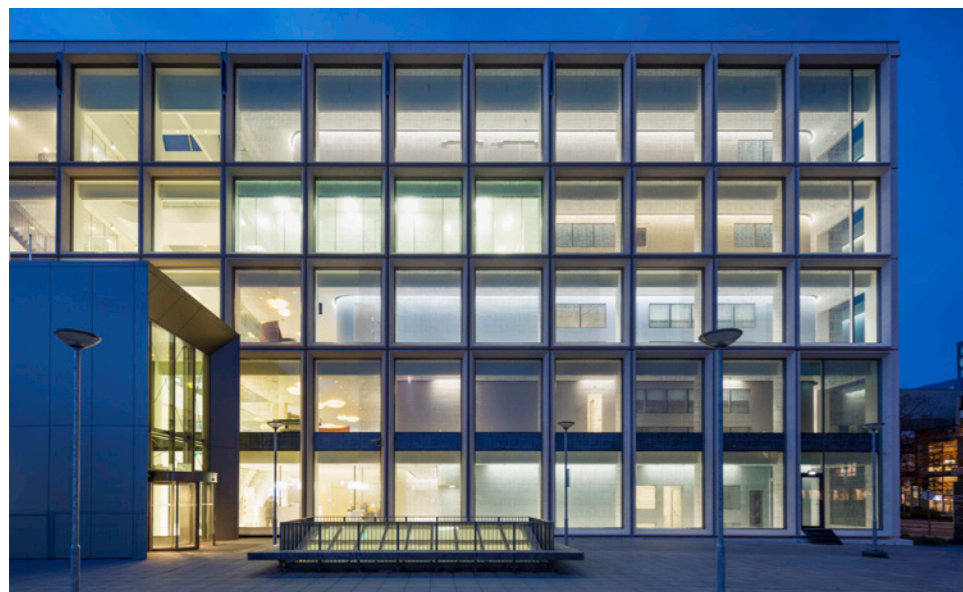
2011 – 2019

Duurzaamheidslabel

BREAAM-NL Very Good



Gevel oostzijde



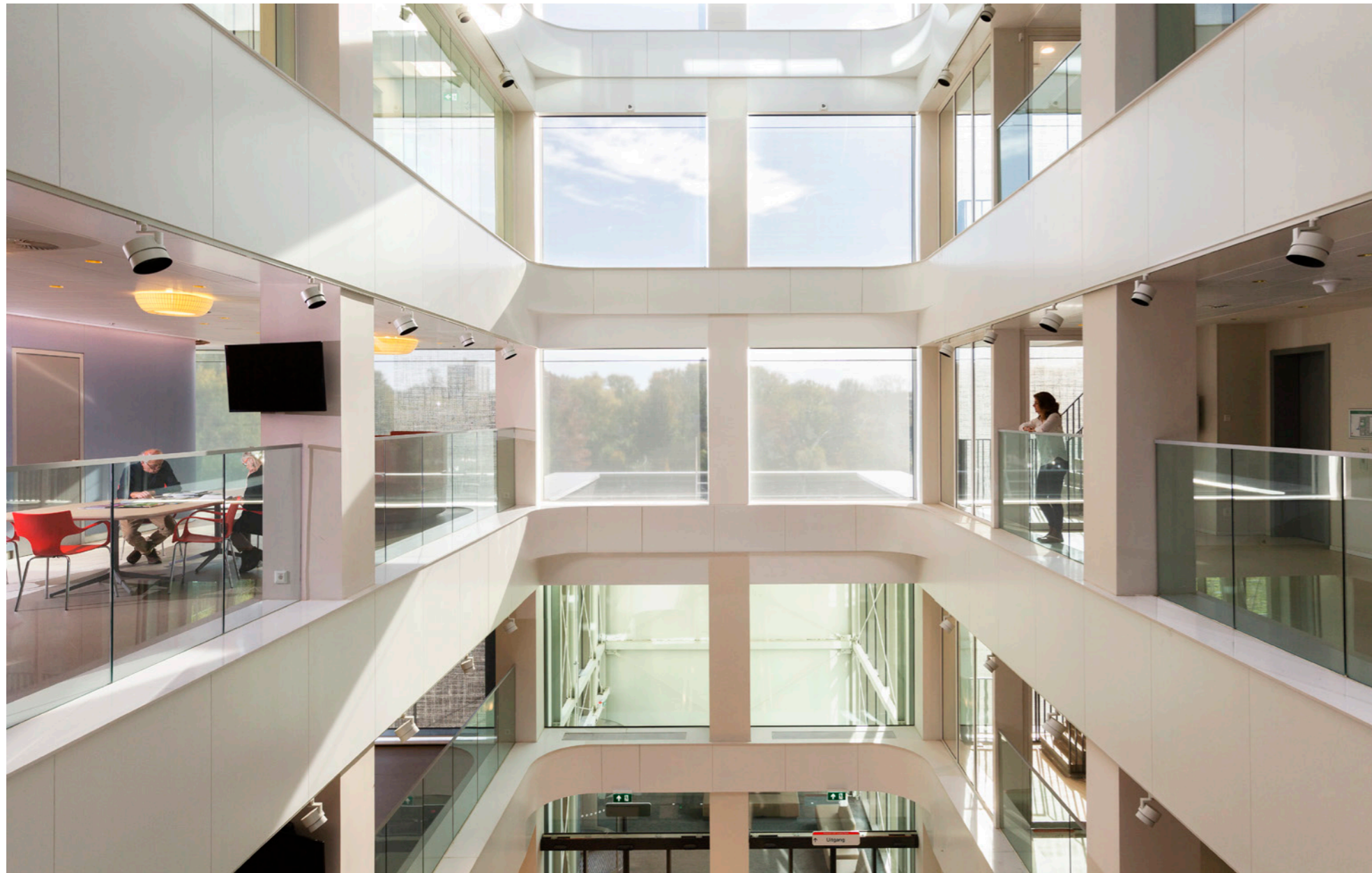
Zuidgevel met links de tijdelijke ingang



Eerste deel van de colonnade



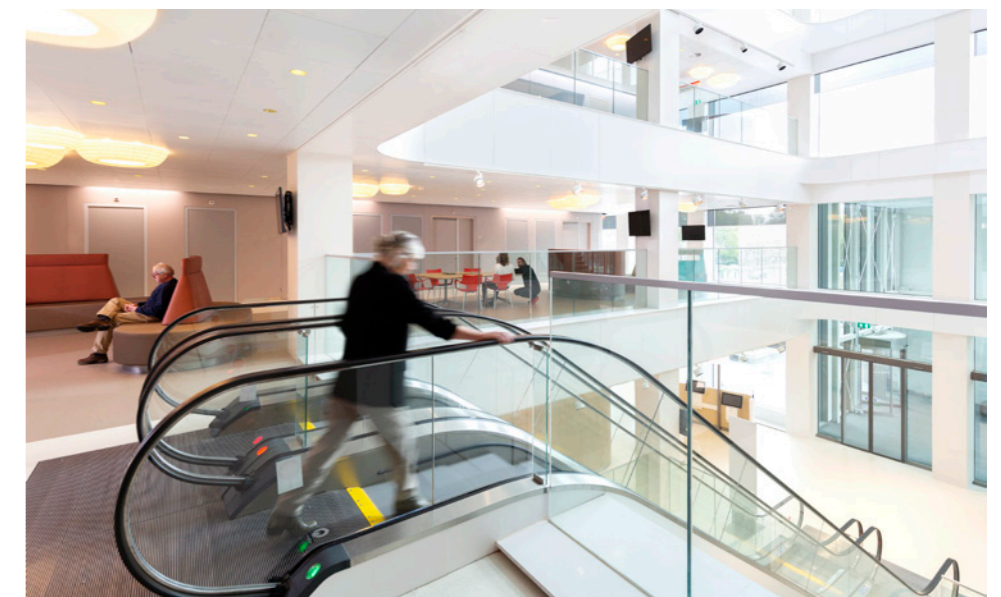
Detail van de gevelpanelen en print op de ramen



Atrium



Ontvangstruimte



Ontvangstruimte naast het atrium



Zicht op de GMP ruimten gezien vanaf het atrium



Zicht op technische ruimten



Een van de gangen in het gebouw