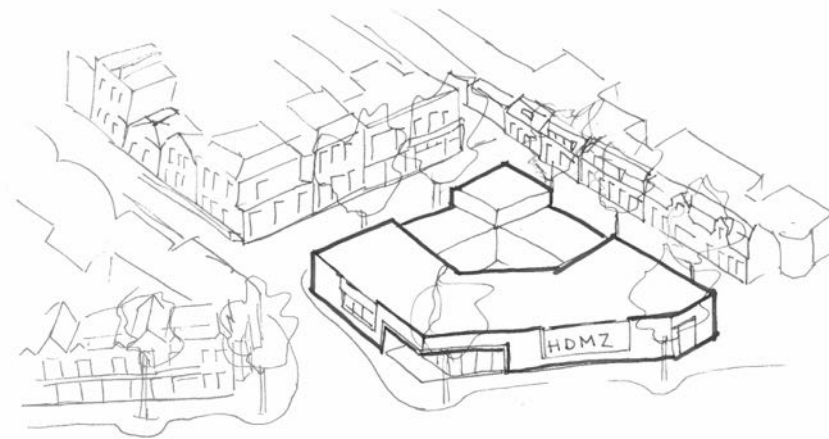
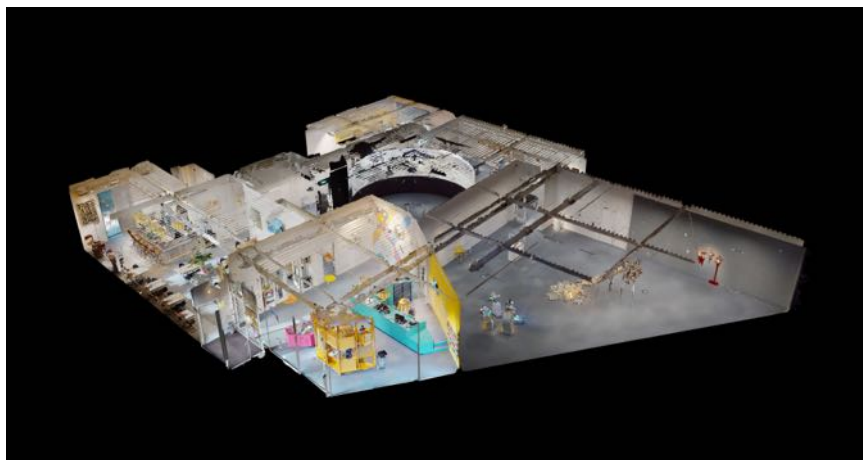




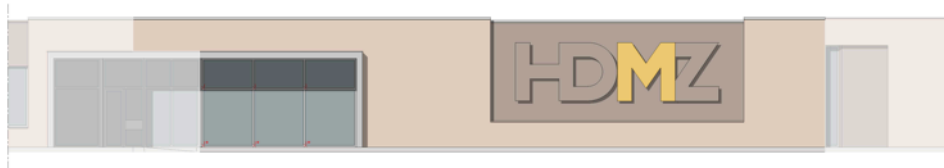
DE BOUWLOCATIE AAN DE RAND VAN HET DORPSCENTRUM



DE NIEUWBOUW VAN HET LOUIS DAVIDSCARRÉ AAN DE OVERZIJDE



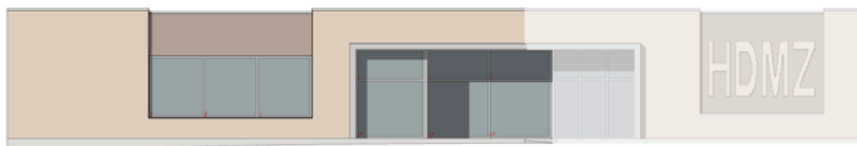
EEN TENTOONSTELLINGSPAVILJOEN ALS KADO AAN ZANDVOORT. ZOWEL VOOR TOERISTEN ALS INWONERS, OVER DE GESCHIEDENIS VAN VISSERSDORP NAAR BADPLAATS. ER IS RUIMTE VOOR TOPSTUKKEN UIT ANDERE MUSEA EN WISSELEXPOSITIES. ER ZIJN EEN VASTE COLLECTIE, WISSELENDE TENTOONTELLINGEN, EEN FILMZAAL MET 360° PROJECTIE EN EEN EDUCatieve RUIMTE. IN HET MUSEUM CAFÉ KUNNEN LEZINGEN WORDEN GEHOUDEN. DE GEVEL MEANDERT, HEEFT DE STRUCTUUR VAN ZANDPATRONEN EN IS INGESTROOID MET KWARTS. HET DNA VAN ZANDVOORT KOMT TERUG IN HET IN- EN EXTERIEUR VAN HET GEBOUW



ZUIDOOSTGEVEL



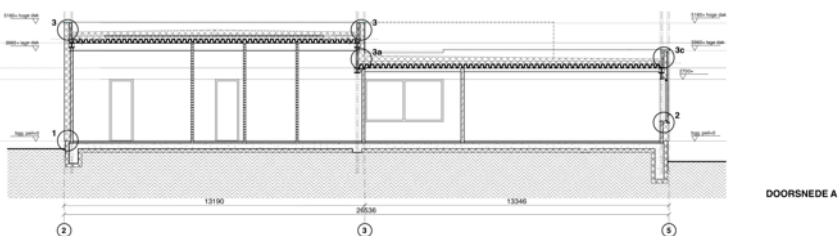
NOORDOOSTGEVEL



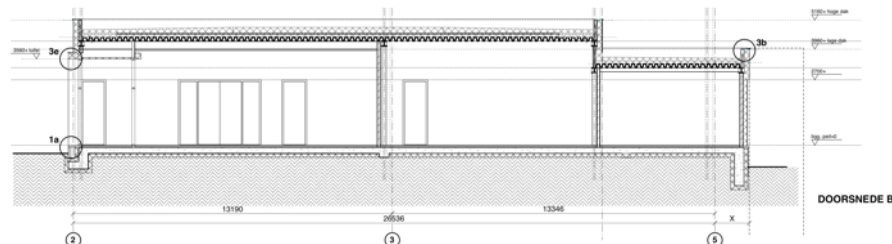
ZUIDWESTGEVEL



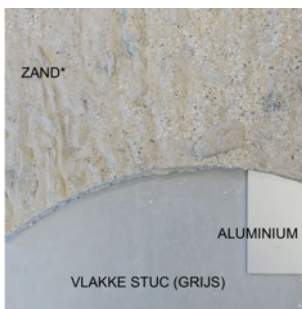
NOORDWESTGEVEL



DOORSNEDE A



DOORSNEDE B



DE GEVELS BEVATTEN SELECTIEVE OPENINGEN IN VERBAND MET INBRAAK PREVENTIE EN HET WEREN VAN SCHADELIJK UV-STRALING. LICHTTRAILS MET MODERNE LED-ARMATUREN KUNNEN OPTIMAAL EN FLEXIBEL DE TENTOONSTELLING UITLICHTEN. DE BIJZONDERE GEVELSTRUCTUUR IS SPECIAAL VOOR DIT PROJECT ONTWIKKELD. HET GEBOUW IS GASLOOS EN AANGELSOTEN OP DE CENTRALE WKO-INSTALLATIE VAN HET AANGRENZENDE NIEUWBOWPROJECT.



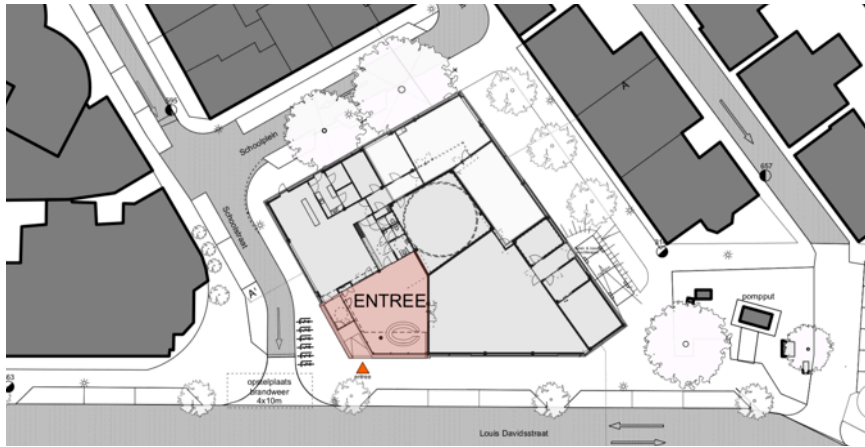
VASTE COLLECTIE



PANORAMAZAAL



PLATTEGROND



SITUATIE



ENTREE MET MUSEUMWINKEL ALS VITRINE



DE BELETTERING IS MEEGENOME IN HET STUCWERK



OVERGANG TUSSEN DORP EN NIEUWE WONINGBOUW