

situatie

## TOWERHOUSE

**architect** Bureau LADA  
Parnassusweg 172, 1076AT  
Amsterdam,  
0031 650617836  
info@ladahrsak.com  
www.bureaulada.com

**locatie** Amsterdam  
**uitvoering** 2019-2020  
**oppervlak** 83 m<sup>2</sup>  
**m<sup>3</sup>** 103 m<sup>3</sup>  
**opdrachtgever** Erik Workel and partner  
**eigenaar** prive

**architect** Bureau LADA  
**team** Lada Hršak, Esther Mecredy,  
Juliette Gilson, Simone  
Spiga, Marijana Krizmanić,  
Erik Workel

**constructie** ABT Ingenieurs in  
bouwtechniek  
**uitvoering** Bouwbedrijf Leeflang

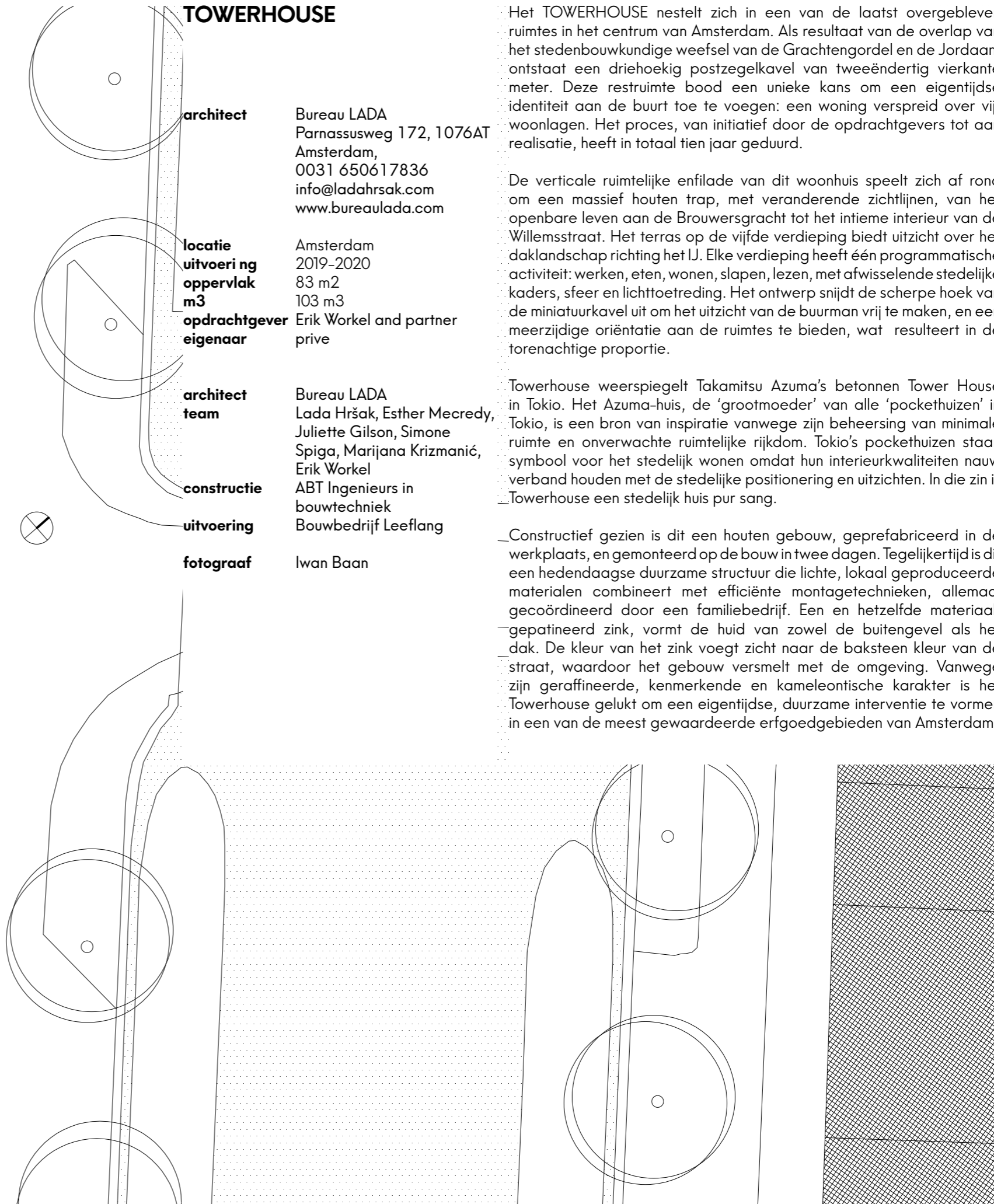
**fotograaf** Iwan Baan

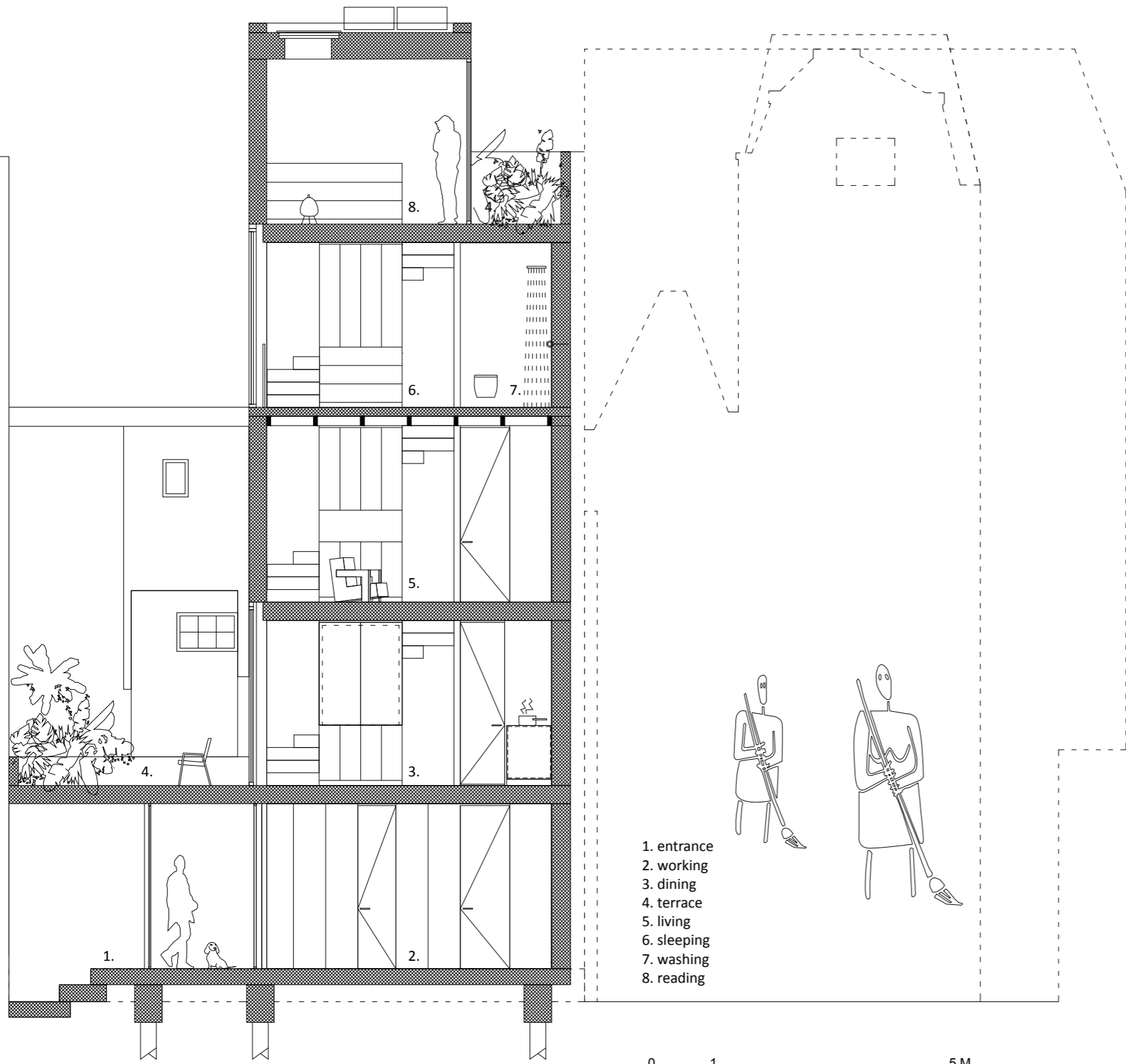
Het TOWERHOUSE nestelt zich in een van de laatst overgebleven ruimtes in het centrum van Amsterdam. Als resultaat van de overlap van het stedenbouwkundige weefsel van de Grachtengordel en de Jordaan, ontstaat een driehoekig postzegelkavel van tweeëndertig vierkante meter. Deze restruimte bood een unieke kans om een eigentijdse identiteit aan de buurt toe te voegen: een woning verspreid over vijf woonlagen. Het proces, van initiatief door de opdrachtgevers tot aan realisatie, heeft in totaal tien jaar geduurd.

De verticale ruimtelijke enfilade van dit woonhuis speelt zich af rond om een massief houten trap, met veranderende zichtlijnen, van het openbare leven aan de Brouwersgracht tot het intieme interieur van de Willemstraat. Het terras op de vijfde verdieping biedt uitzicht over het daklandschap richting het IJ. Elke verdieping heeft één programmatische activiteit: werken, eten, wonen, slapen, lezen, met afwisselende stedelijke kaders, sfeer en lichttoetreding. Het ontwerp snijdt de scherpe hoek van de miniaturkavel uit om het uitzicht van de buurman vrij te maken, en een meerzijdige oriëntatie aan de ruimtes te bieden, wat resulteert in de torenachtige proportie.

Towerhouse weerspiegelt Takamitsu Azuma's betonnen Tower House in Tokio. Het Azuma-huis, de 'grootmoeder' van alle 'pockethuizen' in Tokio, is een bron van inspiratie vanwege zijn beheersing van minimale ruimte en onverwachte ruimtelijke rijkdom. Tokio's pockethuizen staan symbool voor het stedelijk wonen omdat hun interieurkwaliteiten nauw verband houden met de stedelijke positionering en uitzichten. In die zin is Towerhouse een stedelijk huis pur sang.

Constructief gezien is dit een houten gebouw, geprefabriceerd in de werkplaats, en gemonteerd op de bouw in twee dagen. Tegelijkertijd is dit een hedendaagse duurzame structuur die lichte, lokaal geproduceerde materialen combineert met efficiënte montagetechnieken, allemaal gecoördineerd door een familiebedrijf. Een en hetzelfde materiaal, gepateneerd zink, vormt de huid van zowel de buitengevel als het dak. De kleur van het zink voegt zicht naar de baksteen kleur van de straat, waardoor het gebouw versmelt met de omgeving. Vanwege zijn geraffineerde, kenmerkende en kameleontische karakter is het Towerhouse gelukt om een eigentijdse, duurzame interventie te vormen in een van de meest gewaardeerde erfgoedgebieden van Amsterdam.





- 1. entrance
- 2. working
- 3. dining
- 4. terrace
- 5. living
- 6. sleeping
- 7. washing
- 8. reading

0 1 5 M

15050 +P

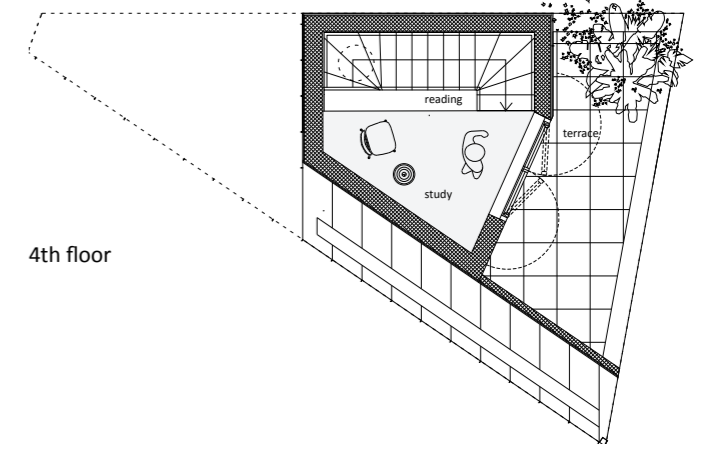
12500 +P

9650 +P

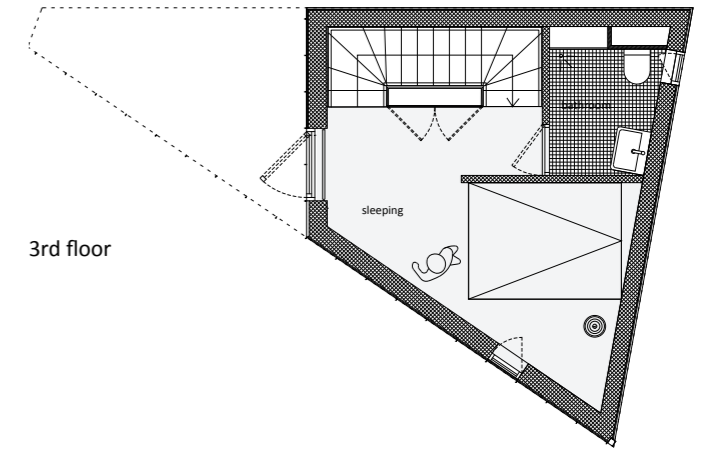
6900 +P

4100 +P

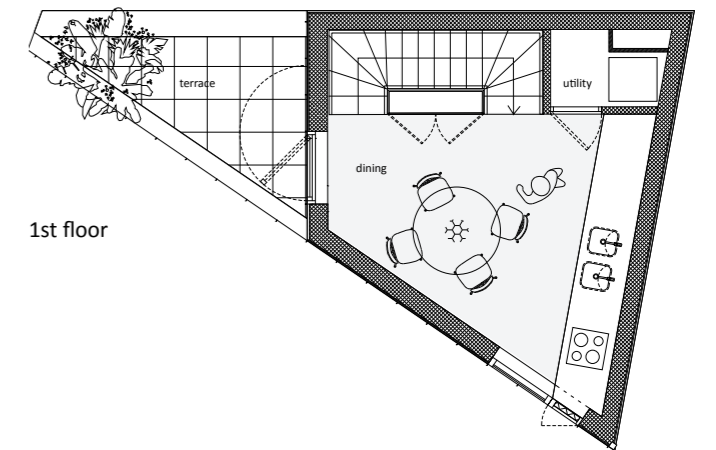
PEIL



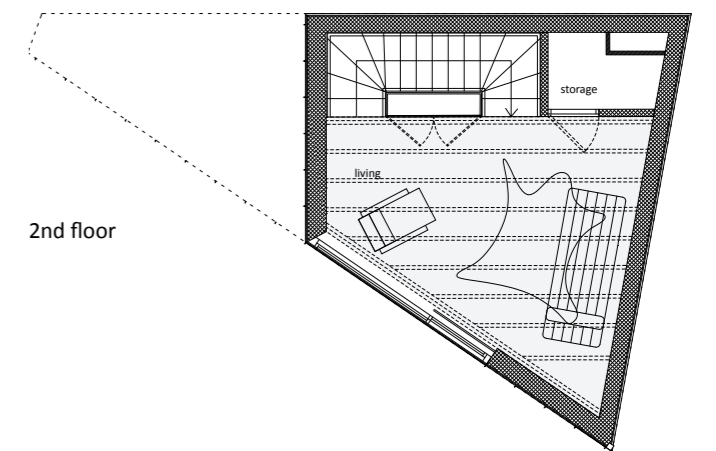
4th floor



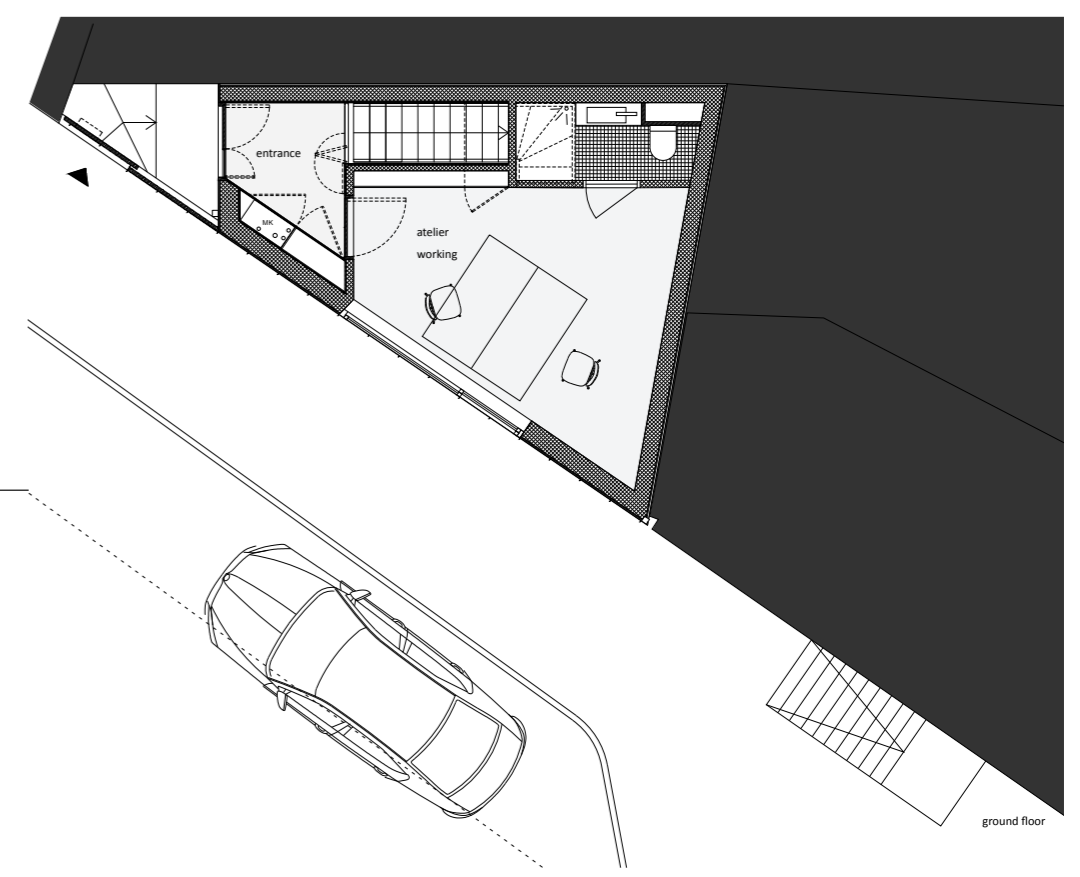
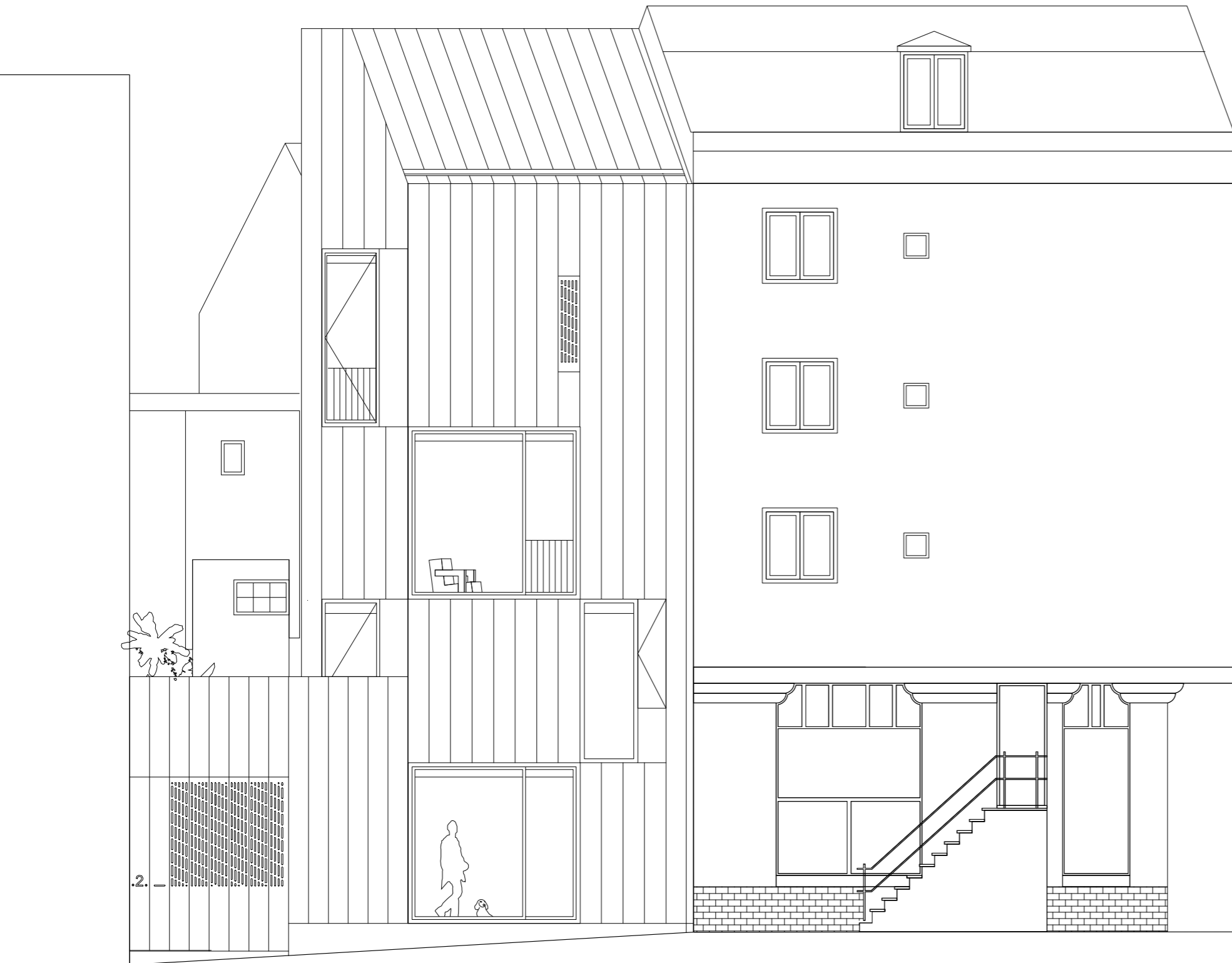
3rd floor



1st floor



2nd floor



Willemsstraat gevel  
plattegrond BG

0 1 5 M

ground floor

