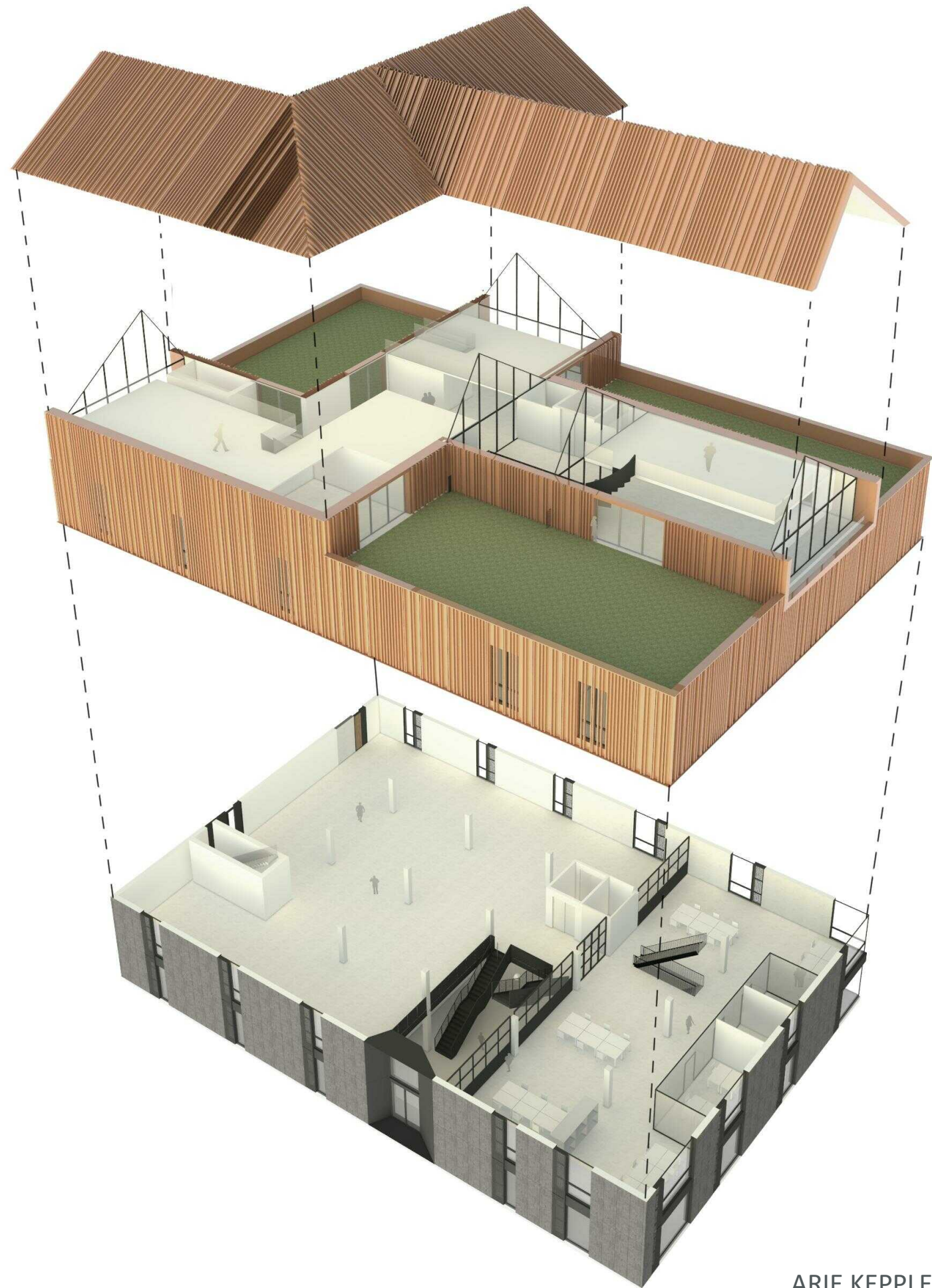
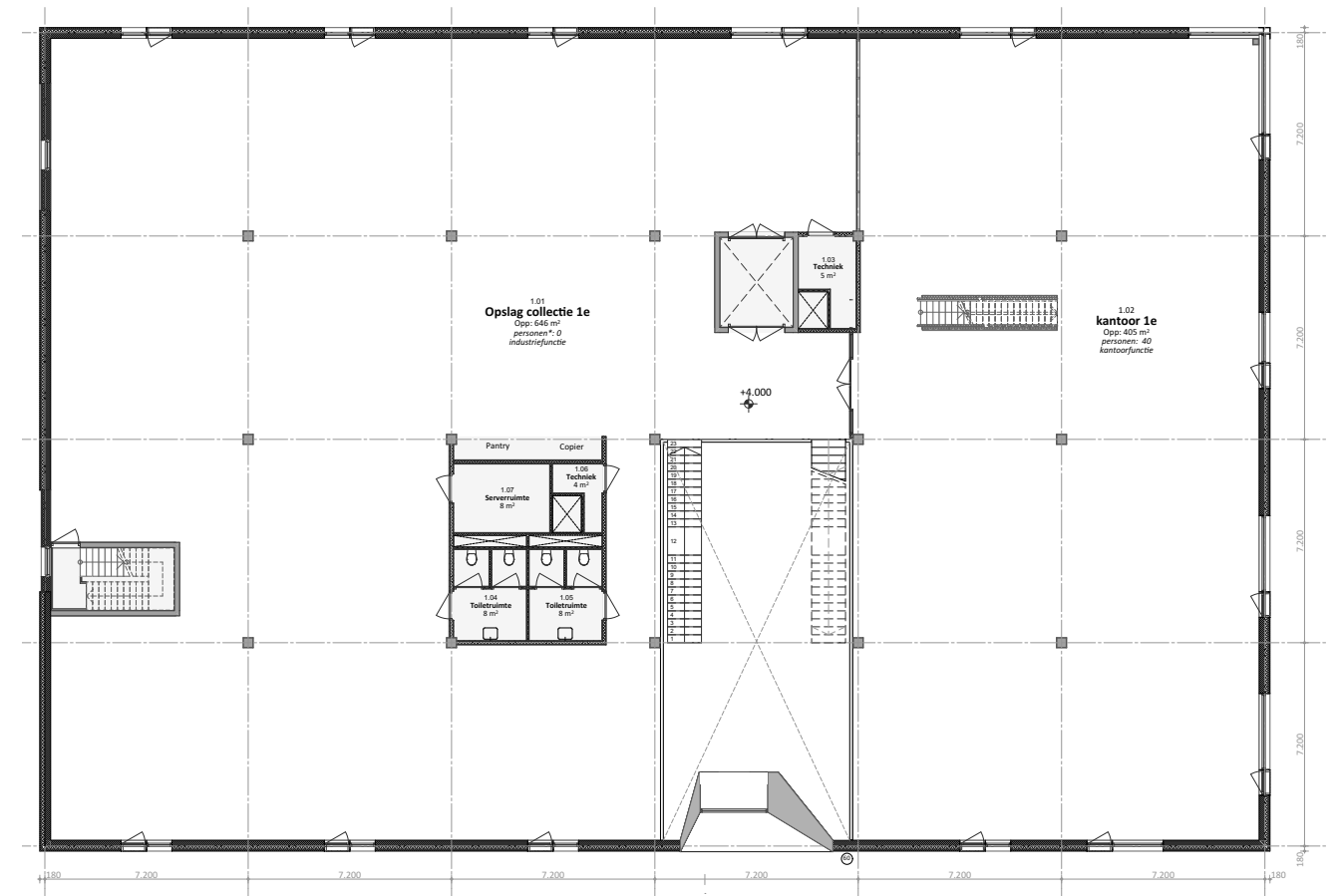


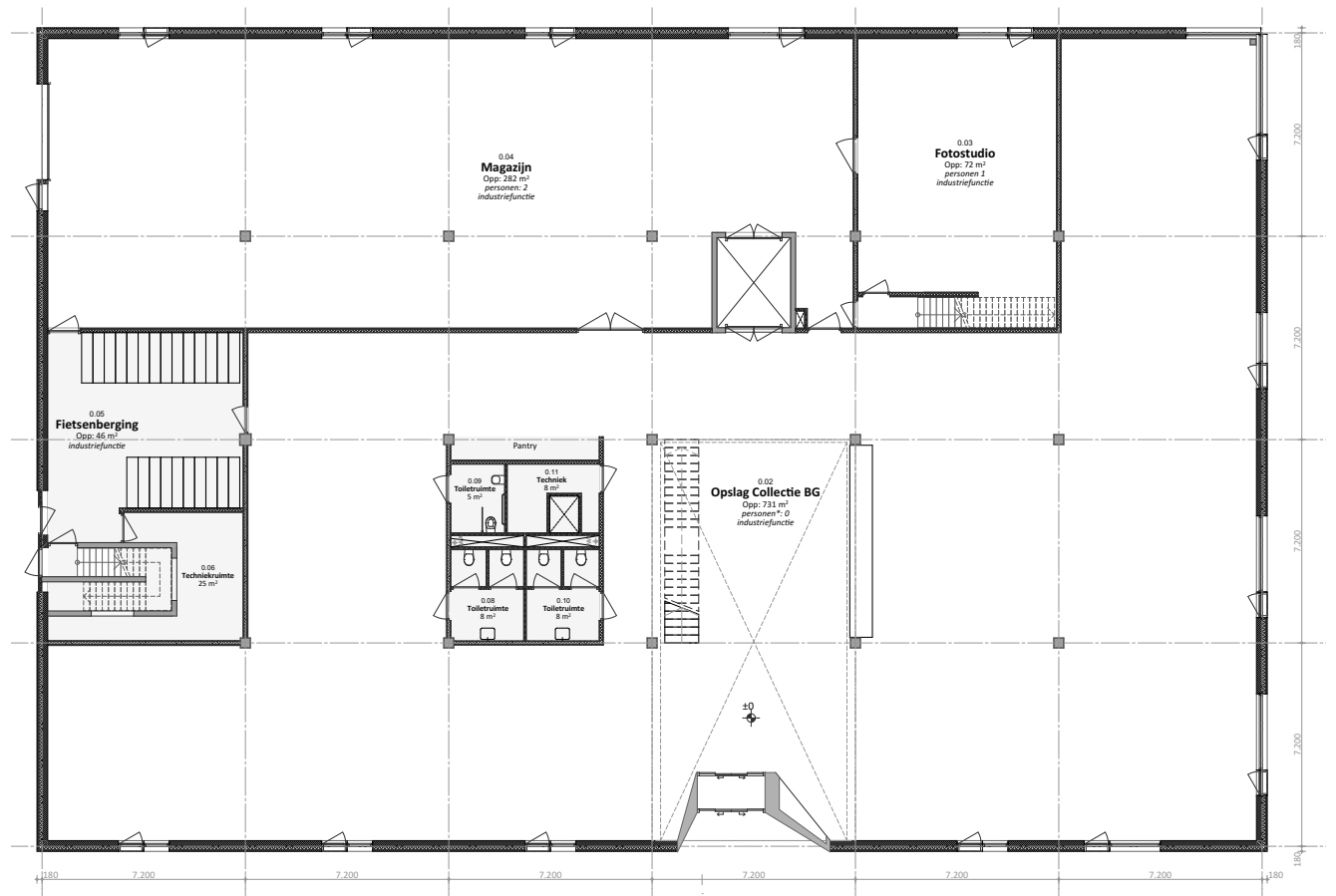
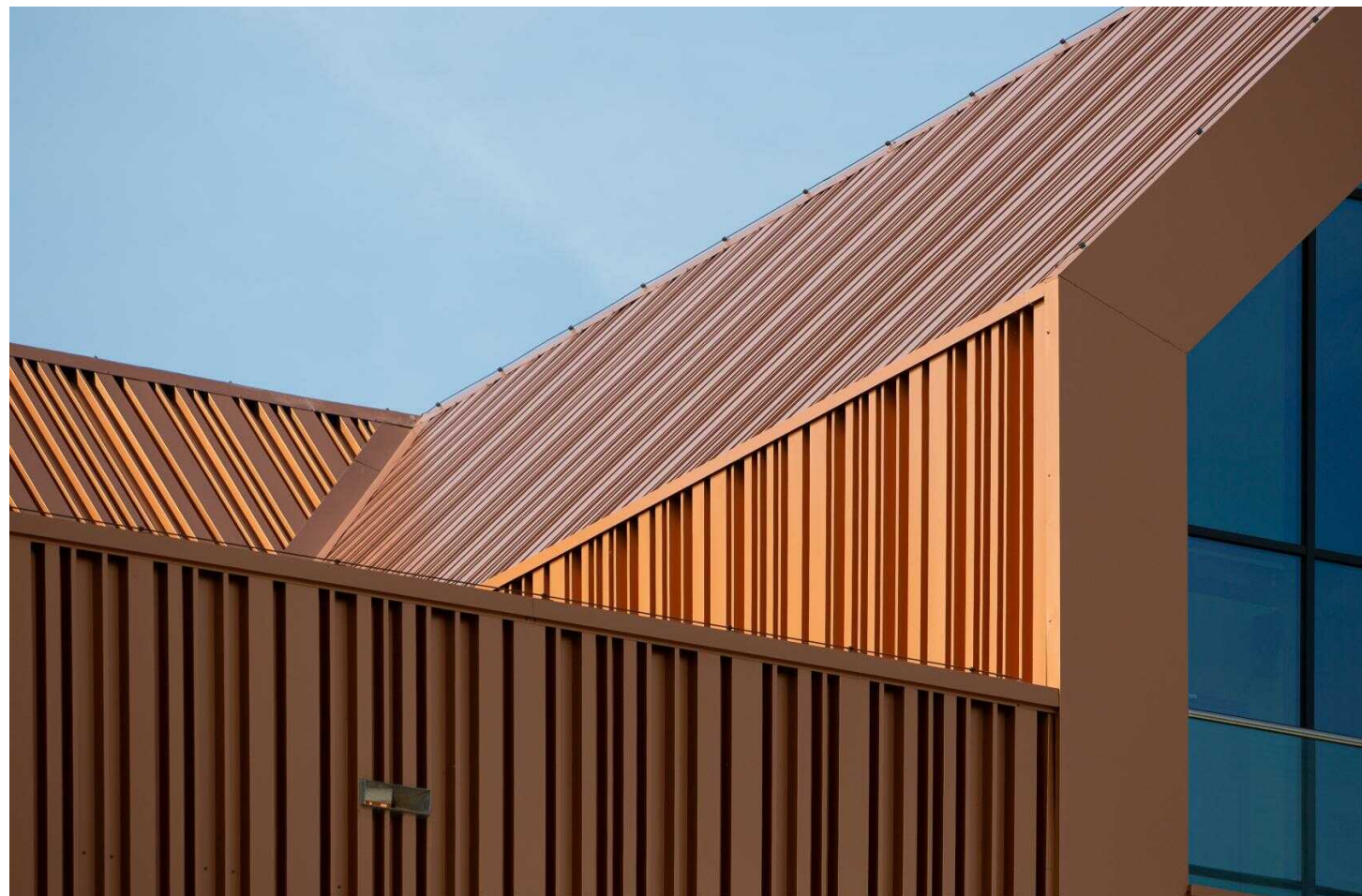
Zuiver° is een bedrijf gericht op verkoop van bijzondere meubelen, verlichting en interieuraccessoires. Het bedrijf is al in ruim 50 landen actief, en dit aantal groeit bijna maandelijks. Om die groei te kunnen realiseren was een nieuw, ruimer pand van belang. Samen met de vier eigenaren zijn we in een aantal stappen gekomen tot het ontwerp. Het gebouw biedt ruimte aan de opslag van de collecties en werkplekken, een magazijn, fotostudio en sample room.

Belangrijk uitgangspunt voor het ontwerp is dat er ondanks de meer dan verdrievoudiging van het oppervlak t.o.v. het huidige pand, er veel contact tussen de werknemers onderling mogelijk blijft. Het open laten van een aantal vloervelden waar de trap door naar boven loopt zorgt voor deze gewenste functionele en visuele verbinding van de vier lagen van het gebouw. De gekozen materialen in de gevel, eenvoudig beton, verdiepingshoog glas en staalplaat passen zowel de locatie als het bedrijf. Om de verticaliteit te benadrukken hebben we op de begane grond en de eerste verdieping voor het glas een strook grijs strekmetaal geplaatst. De in een glimmende kopertint uitgevoerde onregelmatig geprofileerde staalplaten voegen zich om de tweede en derde verdieping en het dak. Door de bezonning zie je de gevels steeds weer in een ander licht. Soms uitbundig glimmend en reflecterend, soms meer ingetogen en mat. De hoge entree duwt zich in het gebouw. Voornaam en ingetogen. De van alle kanten goed zichtbare locatie -komend van Zaandam het eerste kavel aan het Noordzeekanaal op het bedrijventerrein HoogTij- vraagt om een alzijdig en uitgesproken gebouw. Met de gelaagde opbouw eindigend met een daklandschap van 'huisjes' en daktuinen geven we deze vraag trefzeker antwoord.

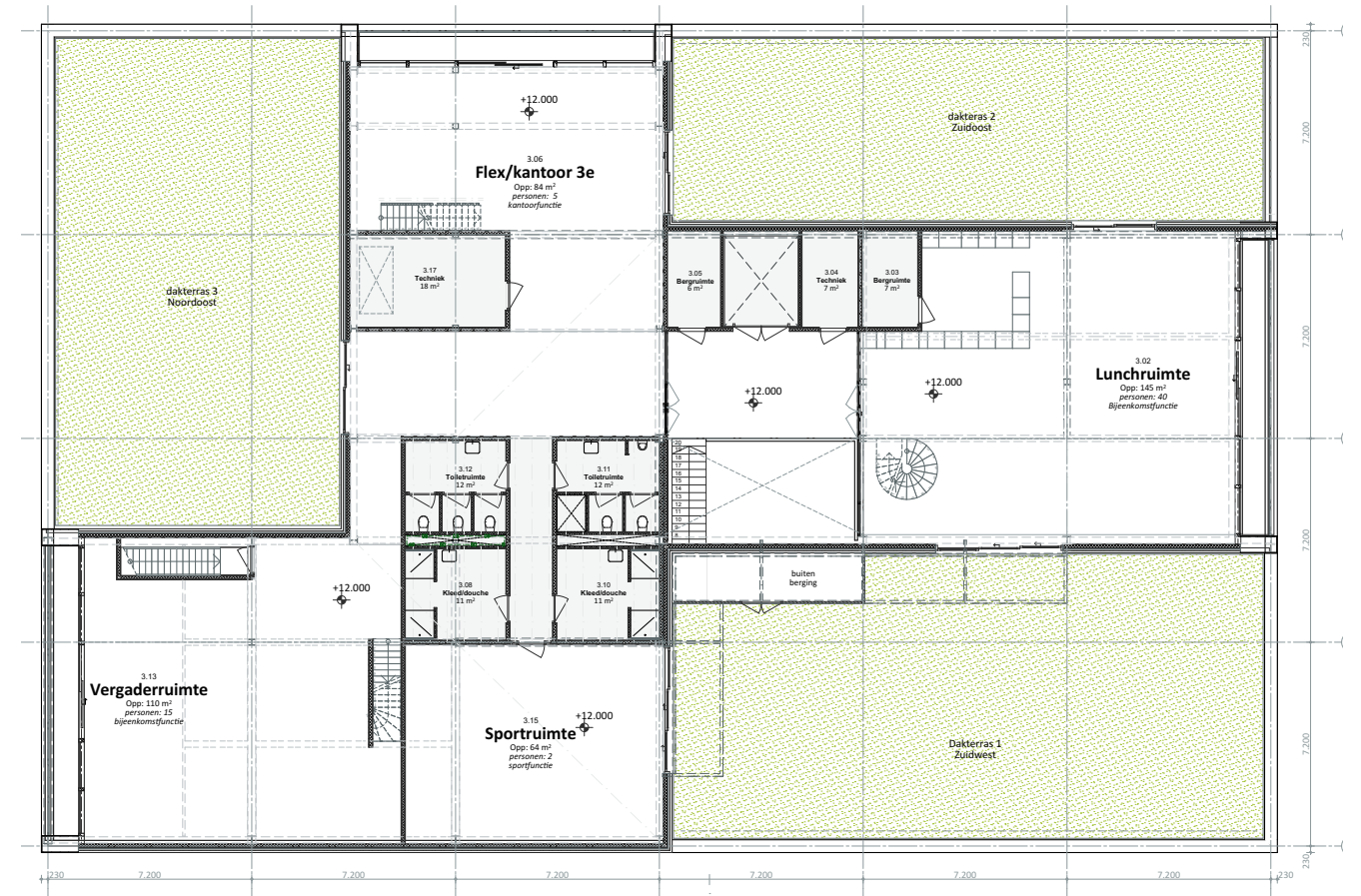




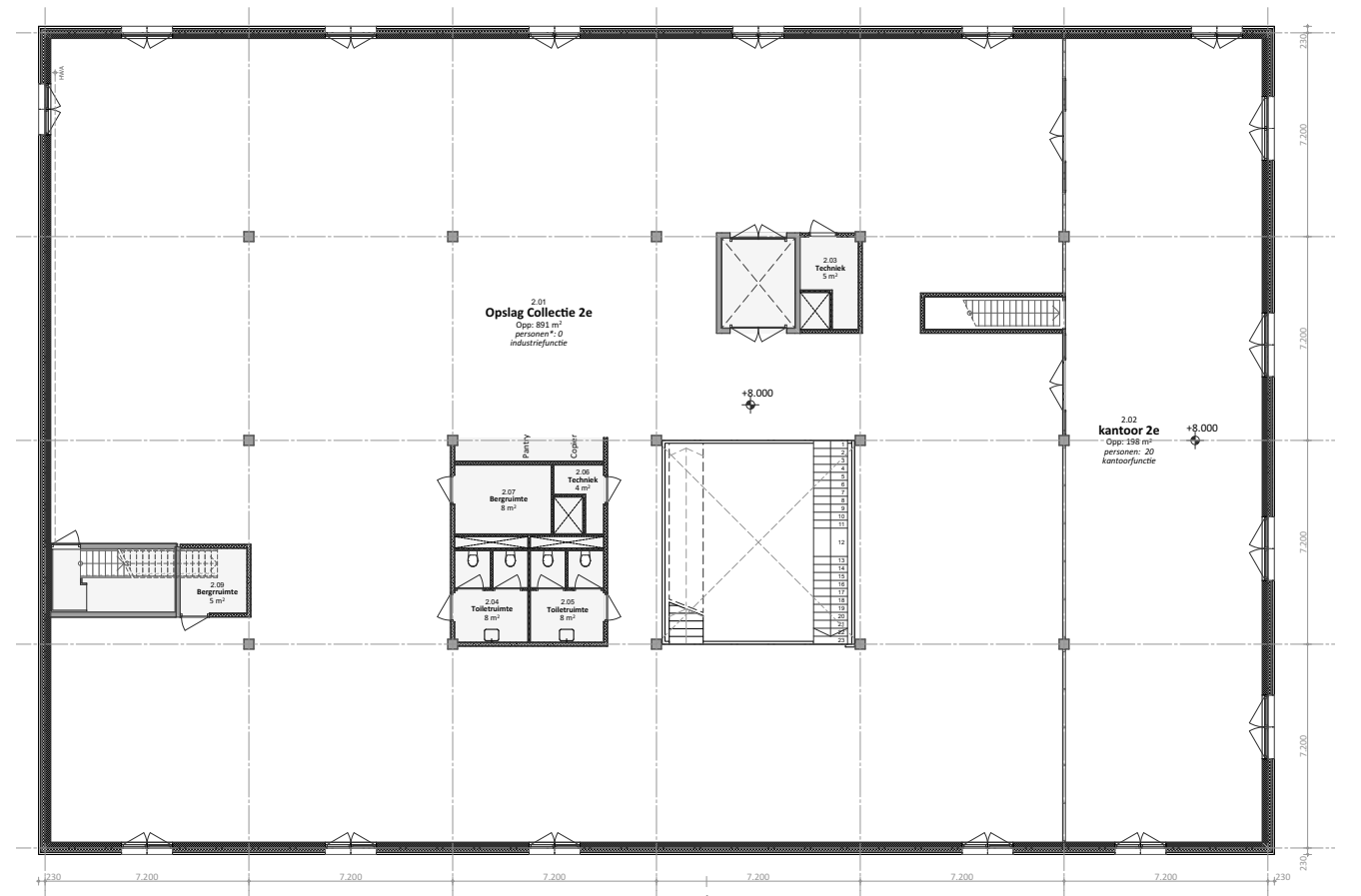
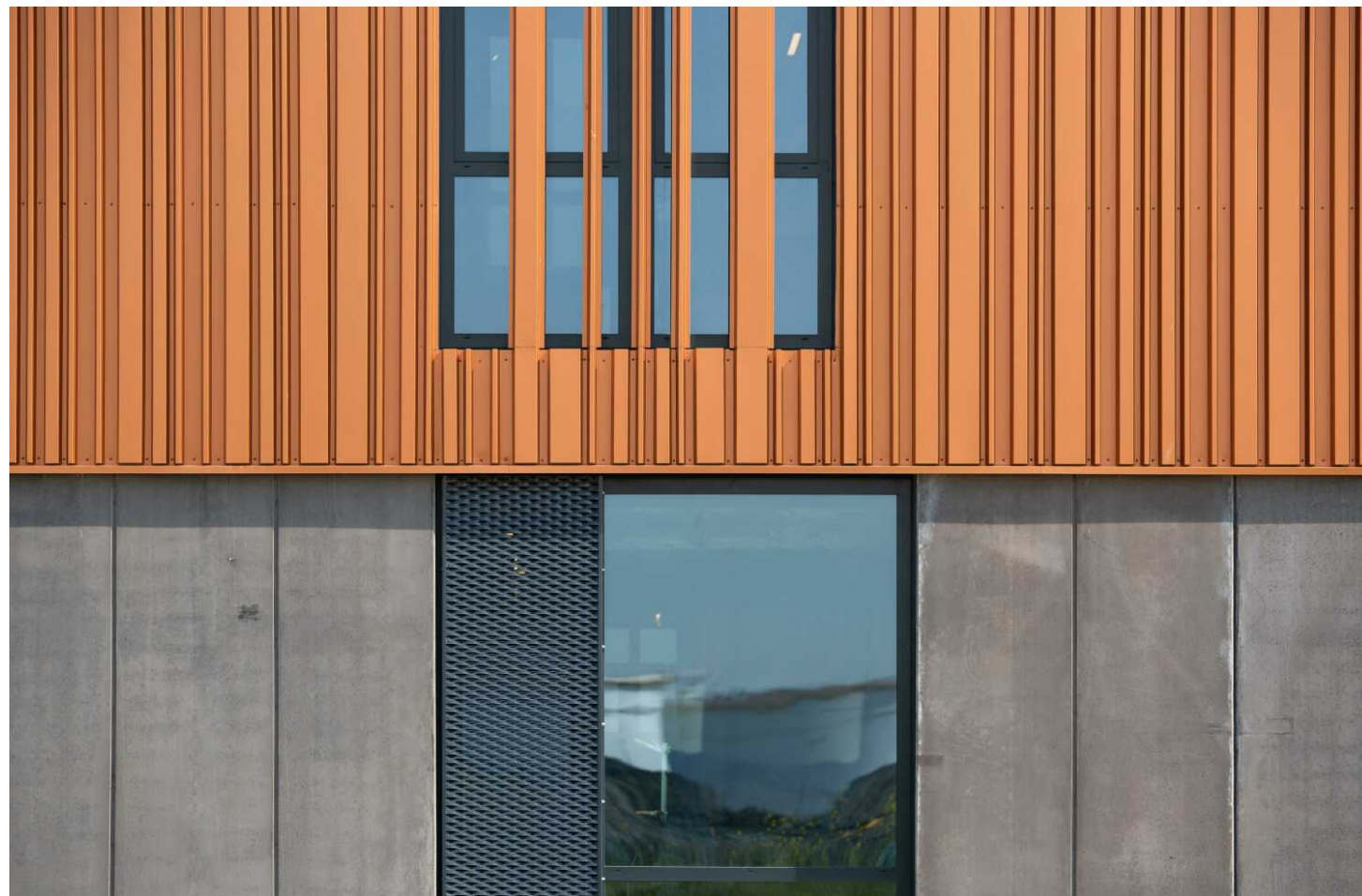
1e Verdieping



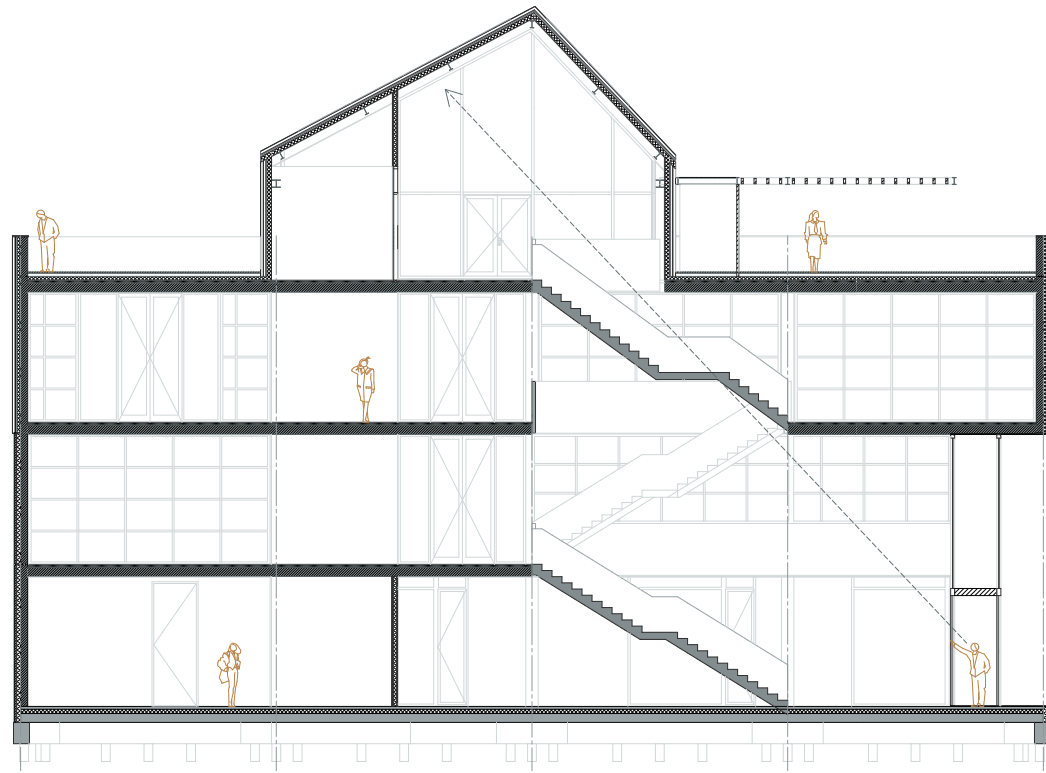
Begane grond



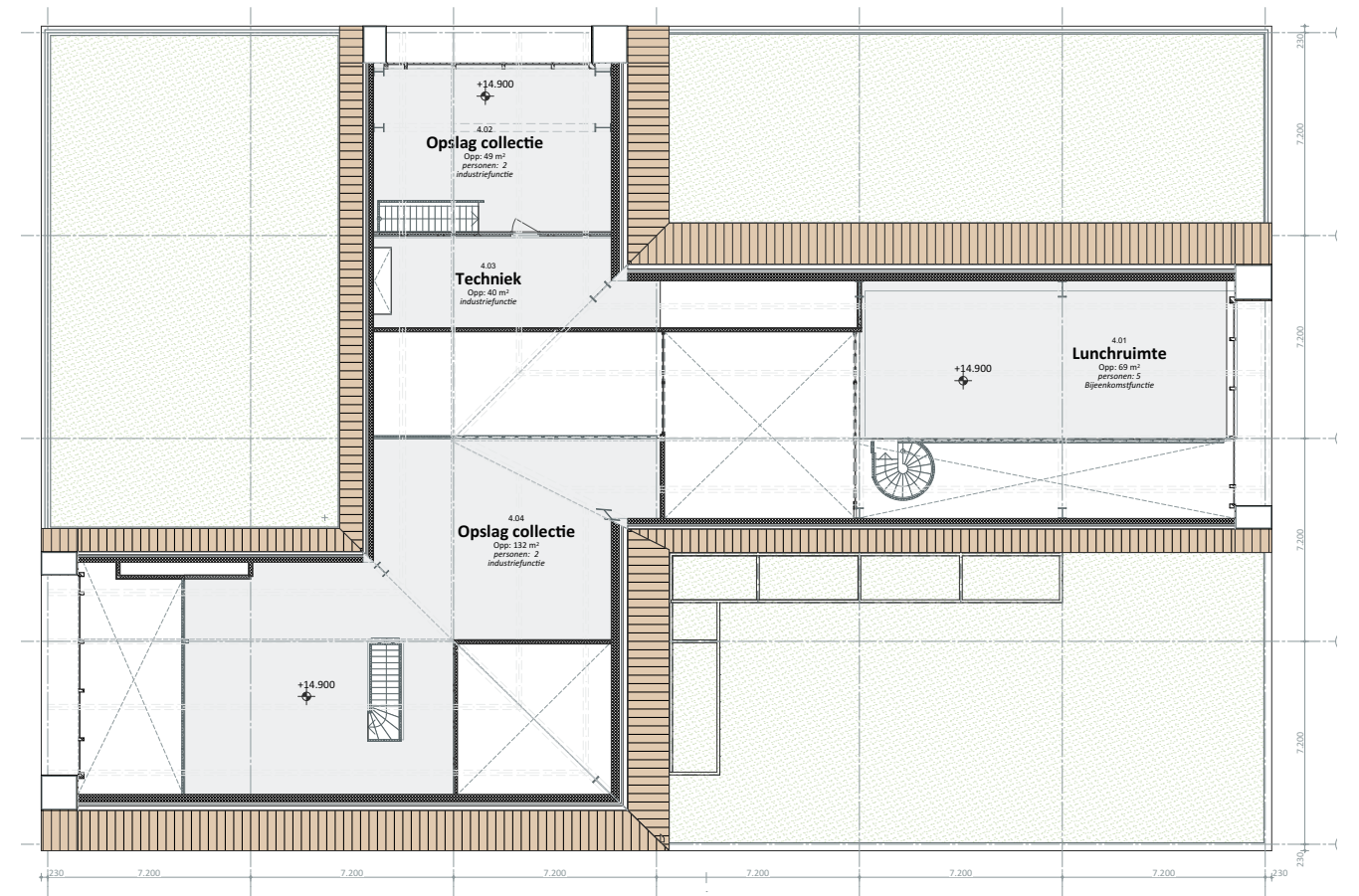
3e Verdieping



2e Verdieping



Dwarsdoorsnede over trappen



4e Verdieping

