



appartementengebouw

Amandelbloesem Wormerveer

B B H D
architecten

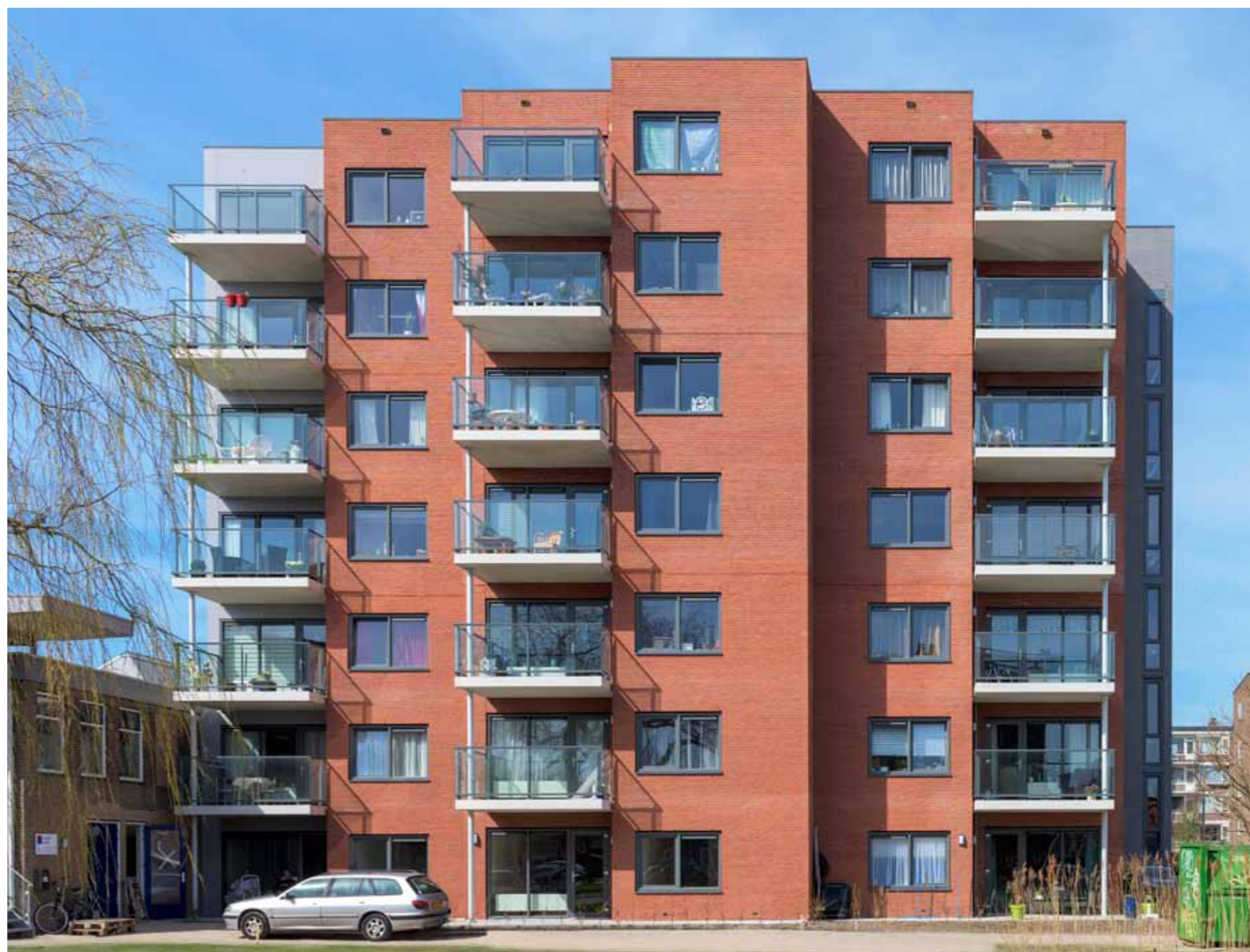
Toelichting

Vrijwilligers, een zorgaanbieder, een woningcorporatie én een stichting die jong volwassenen met een beperking begeleidt werken samen in de transformatie van een voormalig verzorgingstehuis tot een woongebouw dat past in de huidige tijd.

Woningcorporatie WormerWonen heeft het verzorgingstehuis dat gesloten werd overgenomen van een collega corporatie. De ontmoetingsfunctie van het gebouw is behouden gebleven, waarvoor het restaurant en het atrium zijn gerenoveerd. Activiteiten worden georganiseerd door vrijwilligersorganisatie De Bloesem.

De woontoren met zorgappartementen is verbouwd tot 35 ruime zelfstandige seniorenwoningen. Komend jaar zullen er nog ongeveer 40 nieuwe seniorenwoningen bij komen.

De woontoren uit 1971, bestaat uit zes woonlagen. Deze is geheel gestript tot aan het betonskelet. De bouwlagen krijgen een nieuwe indeling en nieuwe gevels met balkons. Ook is het gebouw op enkele plekken opgetopt met extra appartementen. Tot slot krijgt dit deel van het complex een eigen entree.



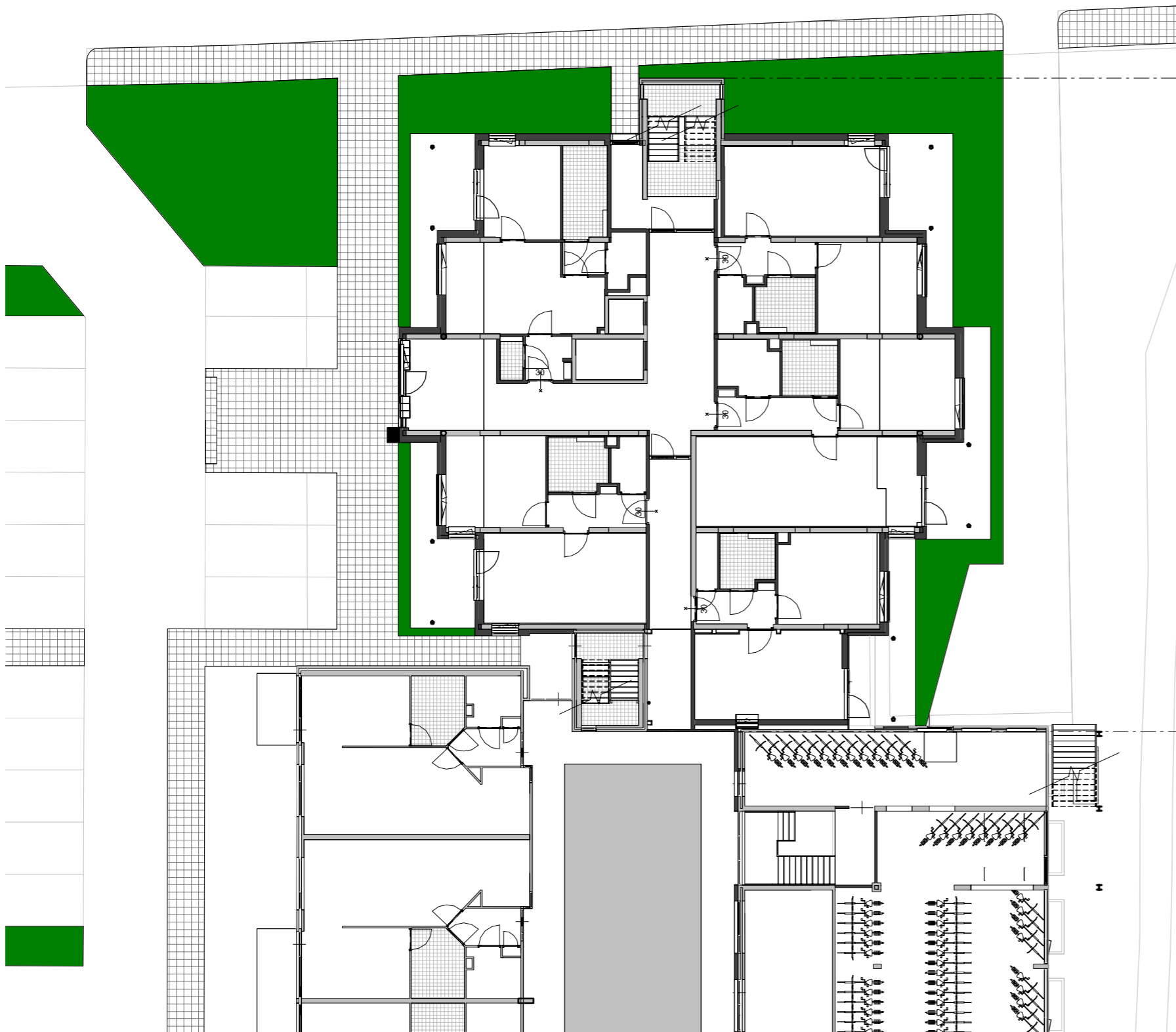


voormalige toren met zorgappartementen



nieuwe toren met woonappartementen

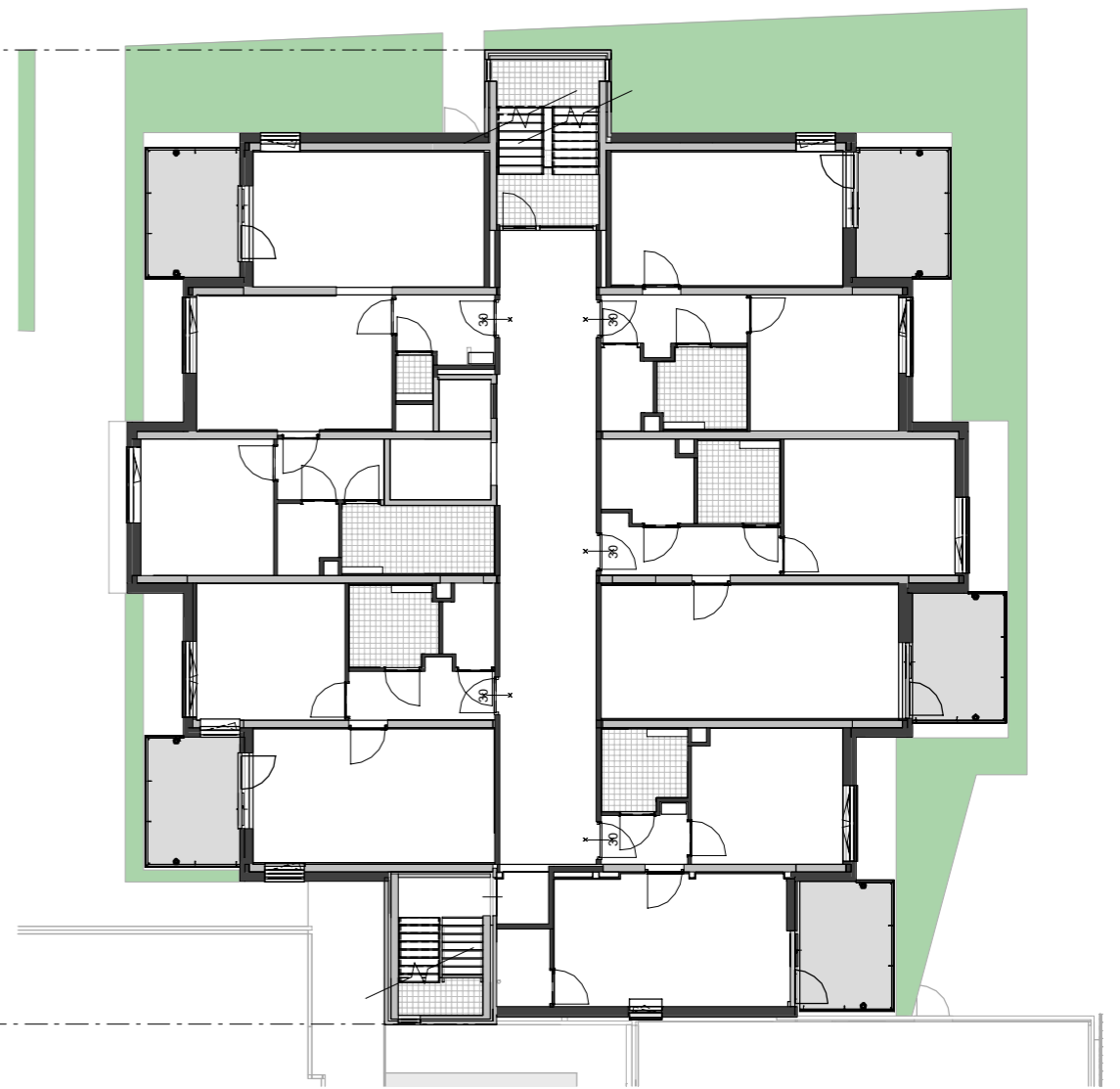




Situatie

1 : 200

B | B | H | D
architecten



4e Verdieping

1 : 200