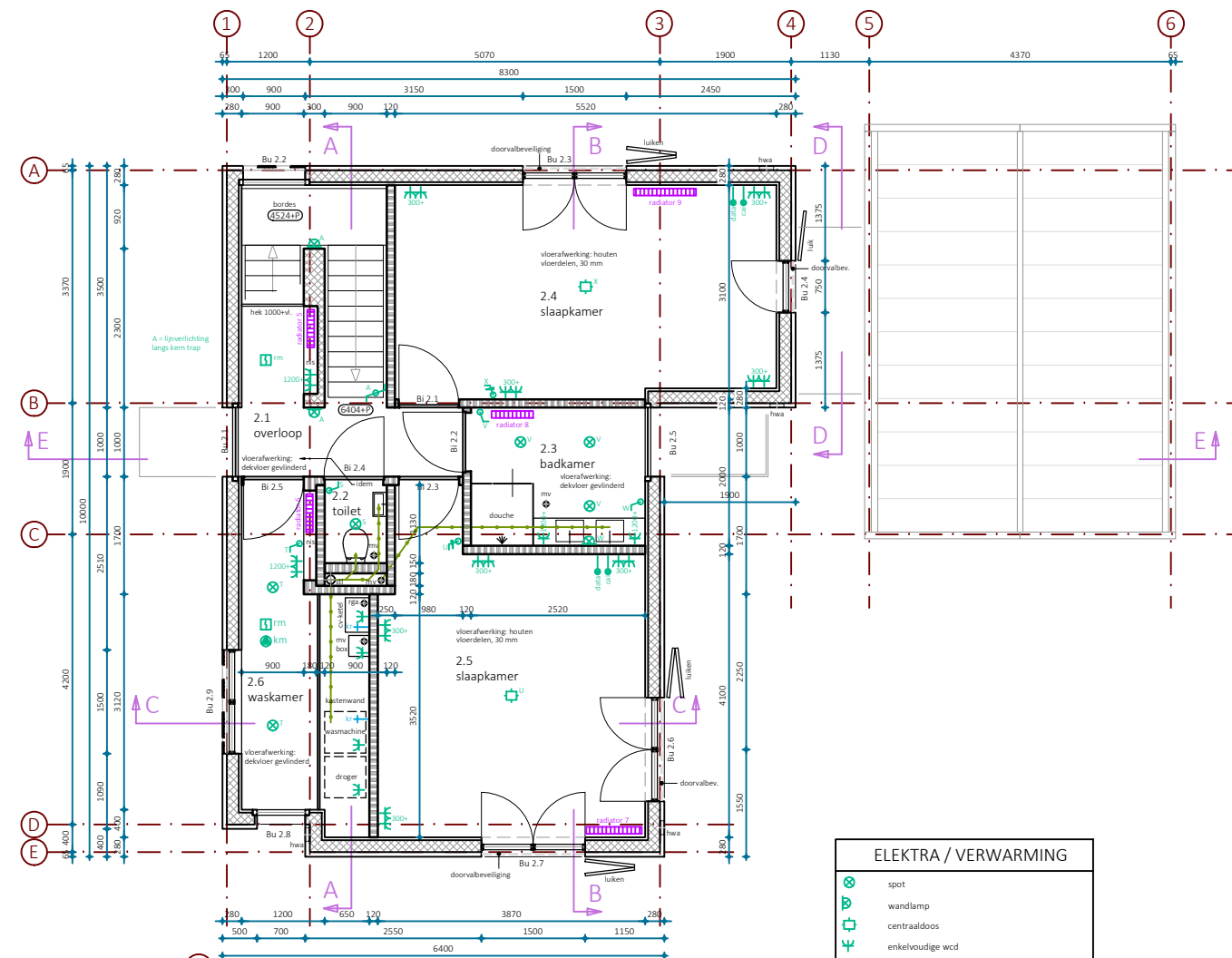
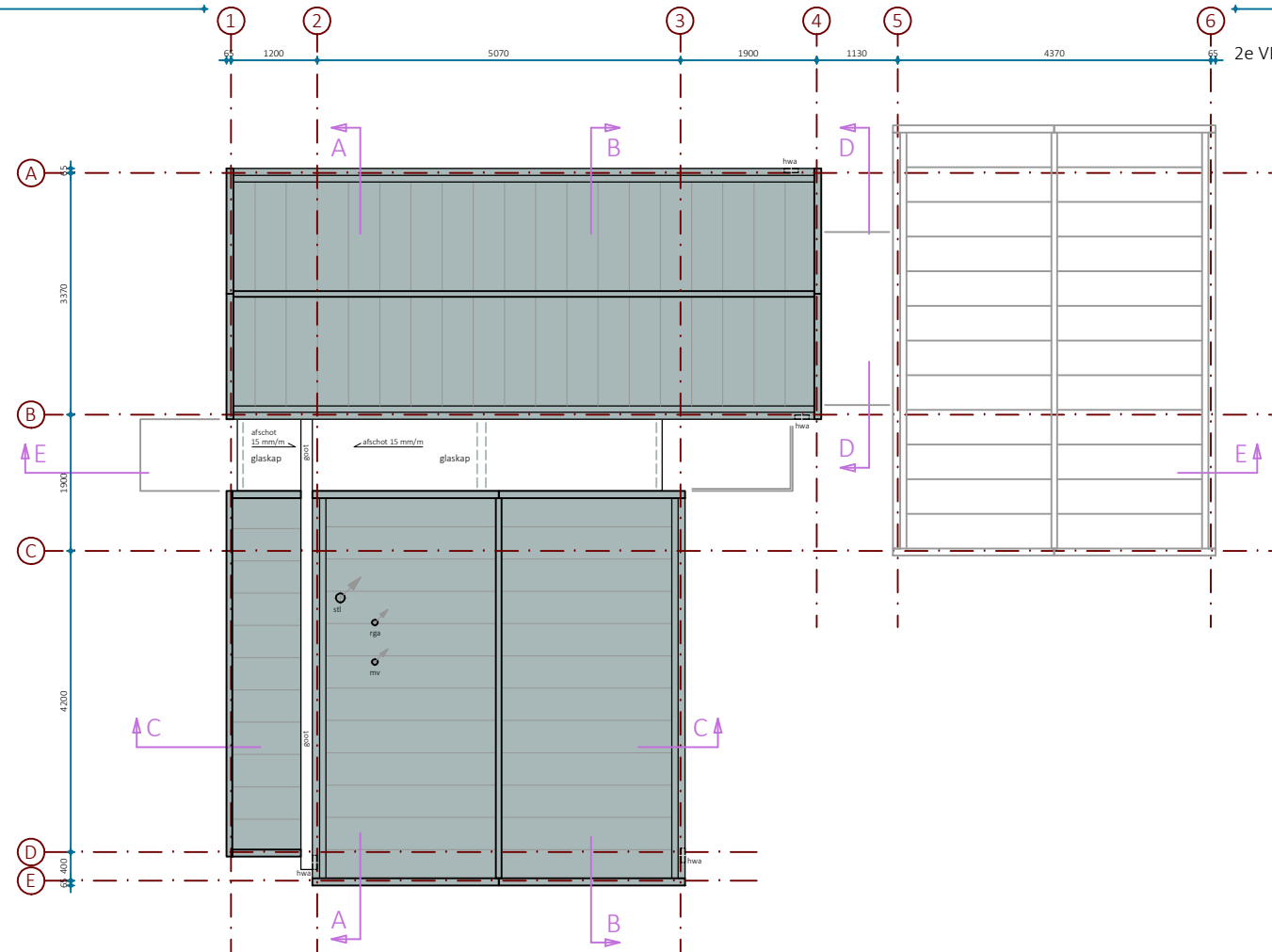


1e verdieping



2e verdieping



DAKAANZICHT

**ELEKTRA / VERWARMING**

- spot
- wandlamp
- centraaldoos
- enkelvoudige wcd
- dubbel horizontaal wcd
- enkelvoudige wcd spatwaterdicht (buiten)
- enkelvoudige schakelaar
- hotel schakelaar
- enkelvoudige schakelaar (dimbaar)
- hotel schakelaar (dimbaar)
- tv/radio aansluiting
- data aansluiting
- rook- en koolmonoxide melder
- deurbel
- loze leiding naar meterkast
- schel
- alarm centrale kast
- alarm toetspaneel
- alarm detectiesensor oog
- alarm detectiesensor deur
- radiator
- vloerverwarming
- thermostaat klok v.v. zone-regeling
- verdelër vloerverwarming
- buitenkraan / tappunt koud water

**RENOVOOI**

- hsb buitengevel, opbouw conform details
- hsb binnenwand, opbouw conform details
- hwa hemelwaterafvoer
- mv aanzuigpunt mechanische ventilatie
- stl standleiding
- mk meterkast + groepenkast, conf. NEN 1010
- riolering
- niveau t.o.v. Peil
- entreepijl woning
- water
- gas
- elektra

**MATERIAALISATIE / KLEUREN**

- materiaalizing gevels**
- basement: zichtstrook boven maaiveld
  - isolatie v.v. stucslag in kleur grijs
  - gevelafwerking: houten delen verticaal, in wisselende breedtes, kleur zwart gebrand (Zwart Hout)
  - houten lukken: hout, idem als gevelafwerking
  - nieuwe kozijnen en draaiende delen: aluminium, kleur RAL 7021 antraciet
  - waterslagen onder de kozijnen: aluminium, kleur RAL 7021 antraciet
  - ventilatieroosters: aluminium, kleur RAL 7021 antraciet
  - doorvalbeveiliging: gelaagd blank glas
  - luffel entree: gepolijste schone beton
  - entree- en terrastabliken: gepolijste schone beton
- materiaalizing daken**
- daken: stalen balken v.v. felpnaden, gepepoedercoet in kleur antraciet-zwart
  - hwa's en goten: stalen, gepepoedercoet in kleur antraciet-zwart



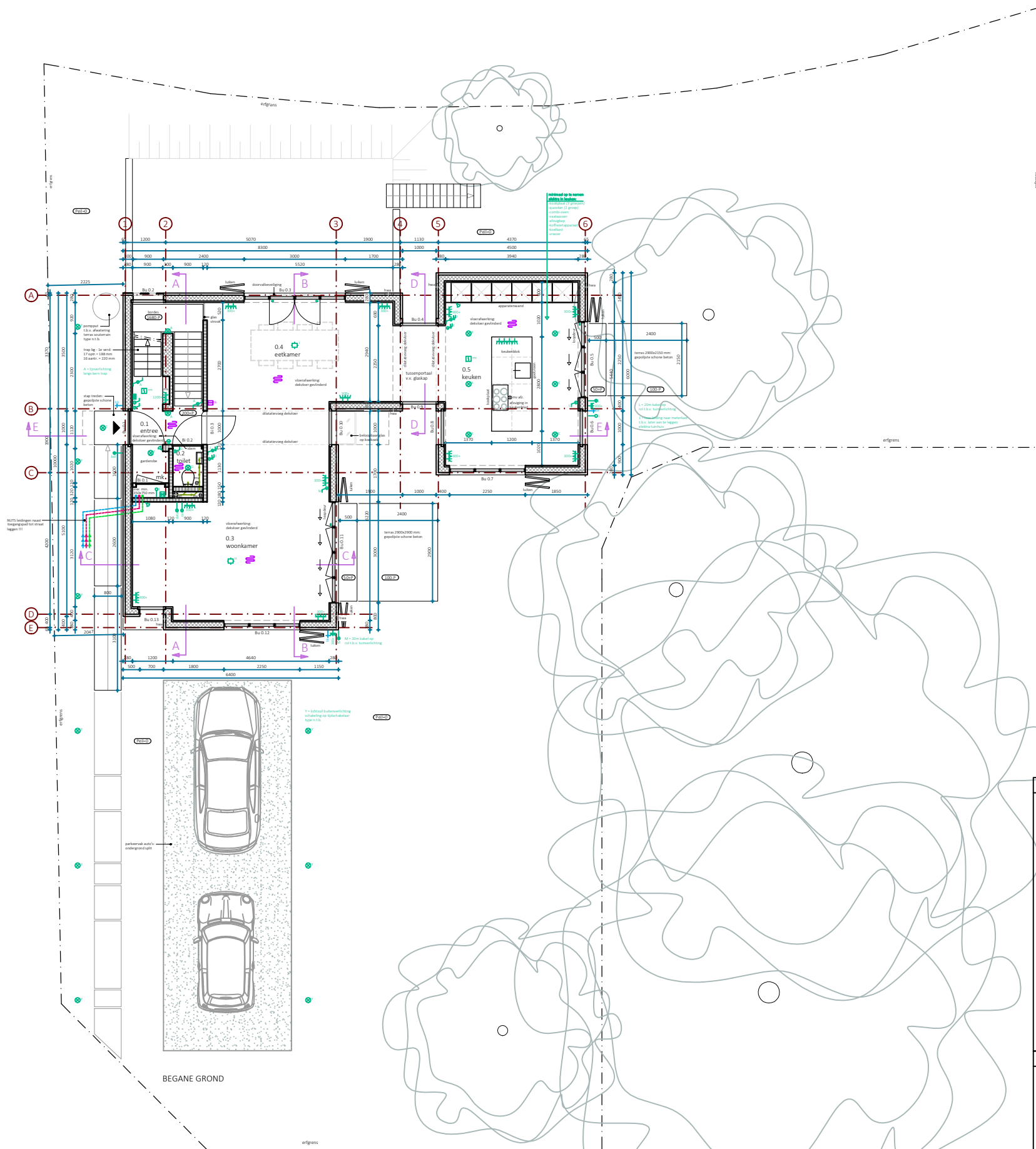
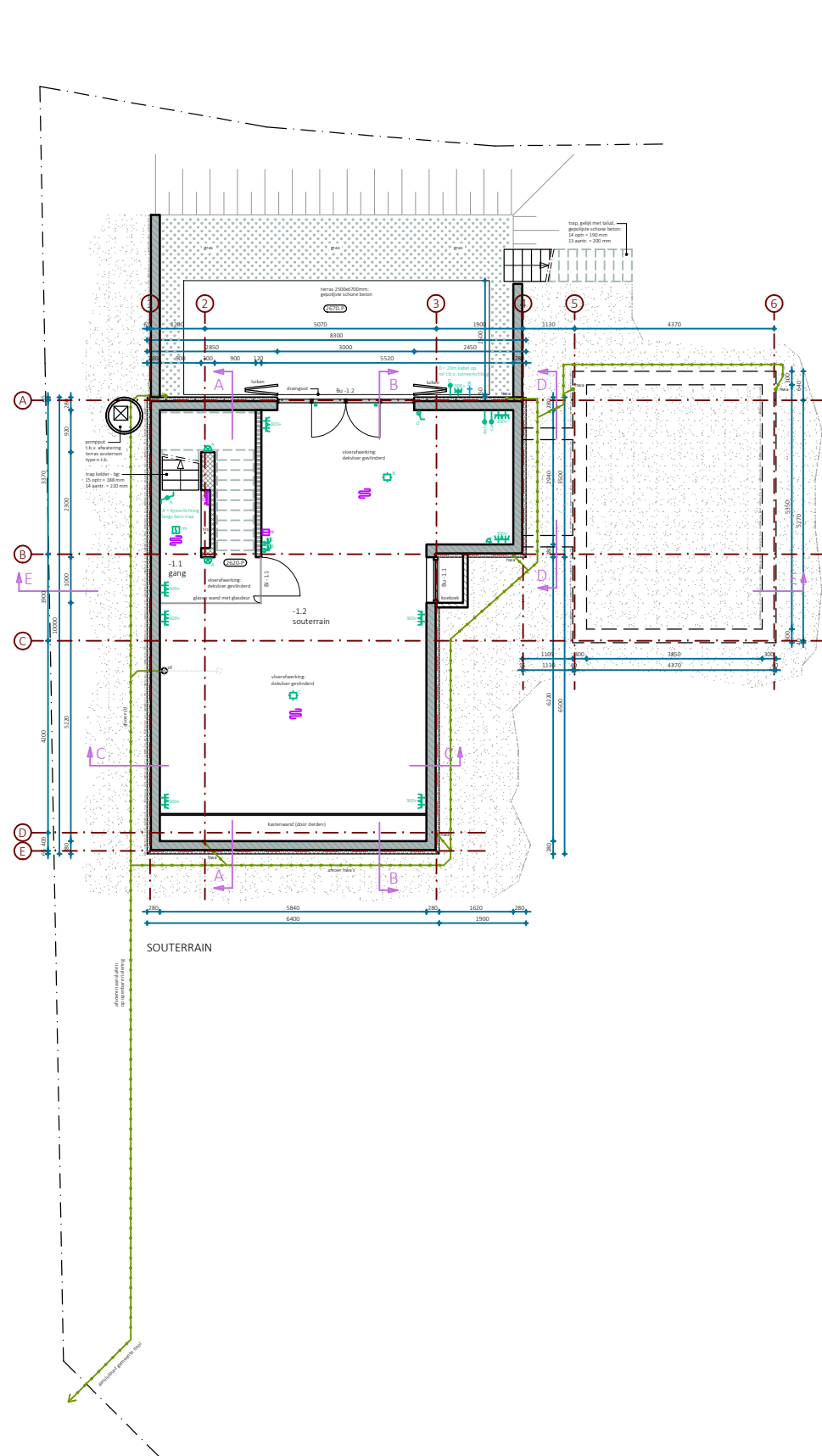
Platvoetstraat 10  
Postbus 98  
2080 AB Santpoort-Zuid  
tel : 023-5398254  
fax : 023-5398255  
mail : info@collo.nl  
webste : www.collo.nl

projectnummer  
Co17.01.555  
tek.nr. Co555-OG501  
schaal 1:50  
formaat A1  
datum 22-06-2017  
wijziging a 28-06-2017

wijziging b -  
wijziging c -  
wijziging d -  
wijziging e -  
wijziging f -  
wijziging g -

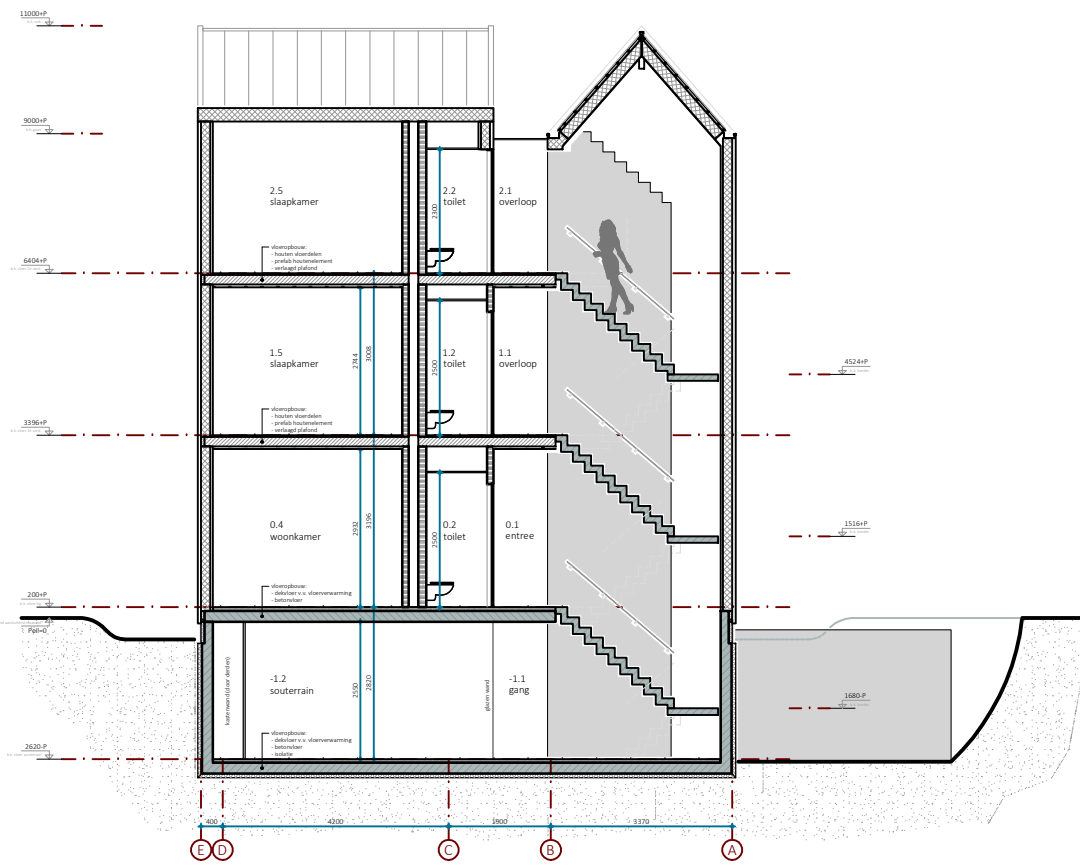
betreft  
Aanbesteding:  
Plattegronden  
- 1e verdieping  
- 2e verdieping  
- dakaanzicht

project  
Brederodelaan 54  
postcode  
2061 KK  
plaats  
Bloemendaal  
opdrachtgever  
Dhr. en Mevr. Niessen

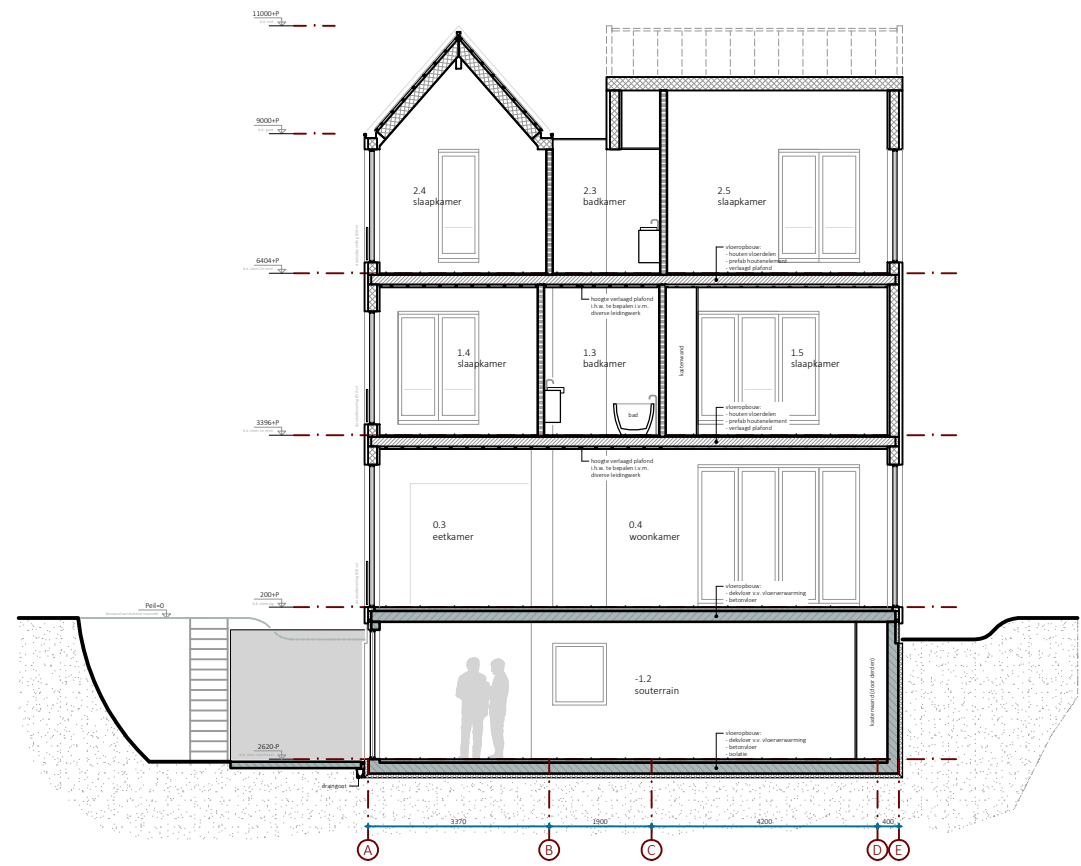


ELEKTRA / VERWARMING	
	spot
	wandlamp
	ventilator
	enkelzijdige wand
	dubbel horizontaal wand
	enkelzijdige wand opwaartsdichte (buiten)
	enkelzijdige wand
	hotel schakelaar
	hotel schakelaar (dimbaar)
	hotel schakelaar (dimbaar)
	tufocto aansluiting
	data aansluiting
	rook- en koelmonde melder
	deurbat
	loze leiding naar meterkast
	schel
	alarm centrale kast
	alarm toetspaneel
	alarm detectiesensor ong.
	alarm detectiesensor deur
	radiator
	vloerverwarming
	thermiatop blok v.v. zone regeling
	ventilator dakraamverwarming
	buitenkraan / tappunt koud water
RENVOOI	
	hub buitengevel, opbouw conform details
	hub binnenwand, opbouw conform details
	ventilator dakraamverwarming
	sanitairgoot mechanische ventilatie
	standdeiding
	meterkast v. groepenkast, conf. NEN 1010
	rolsling
	afvoer t.o.v. f.o.t.
	entreezijl woning
	water
	gas
	elektr.
MATERIALISATIE / KLEUREN	
	beton
	metselwerk
	isolatie
	gipsplaat
	hout
	aluminium
	glas
	kunststof
	pvc
	metaal
	beton
	metselwerk
	isolatie
	gipsplaat
	hout
	aluminium
	glas
	kunststof
	pvc
	metaal
	beton
	metselwerk
	isolatie
	gipsplaat
	hout
	aluminium
	glas
	kunststof
	pvc
	metaal
	beton
	metselwerk
	isolatie
	gipsplaat
	hout
	aluminium
	glas
	kunststof
	pvc
	metaal
	beton
	metselwerk
	isolatie
	gipsplaat
	hout
	aluminium
	glas
	kunststof
	pvc
	metaal
	beton
	metselwerk
	isolatie
	gipsplaat
	hout
	aluminium
	glas
	kunststof
	pvc
	metaal
	beton
	metselwerk
	isolatie
	gipsplaat
	hout
	aluminium
	glas
	kunststof
	pvc
	metaal
	beton
	metselwerk
	isolatie
	gipsplaat
	hout
	aluminium
	glas
	kunststof
	pvc
	metaal
	beton
	metselwerk
	isolatie
	gipsplaat
	hout
	aluminium
	glas
	kunststof
	pvc
	metaal
	beton
	metselwerk
	isolatie
	gipsplaat
	hout
	aluminium
	glas
	kunststof
	pvc
	metaal
	beton
	metselwerk
	isolatie
	gipsplaat
	hout
	aluminium
	glas
	kunststof
	pvc
	metaal
	beton
	metselwerk
	isolatie
	gipsplaat
	hout
	aluminium
	glas
	kunststof
	pvc
	metaal
	beton
	metselwerk
	isolatie
	gipsplaat
	hout
	aluminium
	glas
	kunststof
	pvc
	metaal
	beton
	metselwerk
	isolatie
	gipsplaat
	hout
	aluminium
	glas
	kunststof
	pvc
	metaal
	beton
	metselwerk
	isolatie
	gipsplaat
	hout
	aluminium
	glas
	kunststof
	pvc
	metaal
	beton
	metselwerk
	isolatie
	gipsplaat
	hout
	aluminium
	glas
	kunststof
	pvc
	metaal
	beton
	metselwerk
	isolatie
	gipsplaat
	hout
	aluminium
	glas
	kunststof
	pvc
	metaal
	beton
	metselwerk
	isolatie
	gipsplaat
	hout
	aluminium
	glas
	kunststof
	pvc
	metaal
	beton
	metselwerk
	isolatie
	gipsplaat
	hout
	aluminium
	glas
	kunststof
	pvc
	metaal
	beton
	metselwerk
	isolatie
	gipsplaat
	hout
	aluminium
	glas
	kunststof
	pvc
	metaal
	beton
	metselwerk
	isolatie
	gipsplaat
	hout
	aluminium
	glas
	kunststof
	pvc
	metaal
	beton
	metselwerk
	isolatie
	gipsplaat
	hout
	aluminium
	glas
	kunststof
	pvc
	metaal
	beton
	metselwerk
	isolatie
	gipsplaat
	hout
	aluminium
	glas
	kunststof
	pvc
	metaal
	beton
	metselwerk
	isolatie
	gipsplaat
	hout
	aluminium
	glas
	kunststof
	pvc
	metaal
	beton
	metselwerk
	isolatie
	gipsplaat
	hout
	aluminium
	glas
	kunststof
	pvc
	metaal
	beton
	metselwerk
	isolatie
	gipsplaat
	hout
	aluminium
	glas
	kunststof
	pvc
	metaal
	beton
	metselwerk
	isolatie
	gipsplaat
	hout
	aluminium
	glas
	kunststof
	pvc
	metaal
	beton
	metselwerk
	isolatie
	gipsplaat
	hout
	aluminium
	glas
	kunststof
	pvc
	metaal
	beton
	metselwerk
	isolatie
	gipsplaat
	hout
	aluminium
	glas
	kunststof
	pvc
	metaal
	beton
	metselwerk
	isolatie
	gipsplaat
	hout
	aluminium
	glas
	kunststof
	pvc
	metaal
	beton
	metselwerk
	isolatie
	gipsplaat
	hout
	aluminium
	glas
	kunststof
	pvc
	metaal
	beton
	metselwerk
	isolatie
	gipsplaat
	hout
	aluminium
	glas
	kunststof
	pvc
	metaal
	beton
	metselwerk
	isolatie
	gipsplaat
	hout
	aluminium
	glas
	kunststof
	pvc
	metaal
	beton
	metselwerk
	isolatie
	gipsplaat
	hout
	aluminium
	glas
	kunststof
	pvc
	metaal
	beton
	metselwerk
	isolatie
	gipsplaat
	hout
	aluminium
	glas
	kunststof
	pvc
	metaal
	beton
	metselwerk
	isolatie
	gipsplaat
	hout
	aluminium
	glas
	kunststof
	pvc
	metaal
	beton
	metselwerk
	isolatie
	gipsplaat
	hout
	aluminium
	glas
	kunststof
	pvc
	metaal
	beton
	metselwerk
	isolatie
	gipsplaat
	hout
	aluminium
	glas
	kunststof
	pvc
	metaal
	beton
	metselwerk
	isolatie
	gipsplaat
	hout
	aluminium
	glas
	kunststof
	pvc
	metaal
	beton
	metselwerk
	isolatie
	gipsplaat
	hout
	aluminium
	glas
	kunststof
	pvc
	metaal
	beton
	metselwerk
	isolatie
	gipsplaat
	hout
	aluminium
	glas
	kunststof
	pvc
	metaal
	beton
	metselwerk
	isolatie
	gipsplaat
	hout
	aluminium
	glas
	kunststof
	pvc
	metaal
	beton
	metselwerk
	isolatie
	gipsplaat
	hout
	aluminium
	glas
	kunststof
	pvc
	metaal
	beton
	metselwerk
	isolatie
	gipsplaat
	hout
	aluminium
	glas
	kunststof
	pvc
	metaal
	beton
	metselwerk
	isolatie
	gipsplaat
	hout
	aluminium
	glas
	kunststof
	pvc
	metaal
	beton
	metselwerk
	isolatie
	gipsplaat
	hout

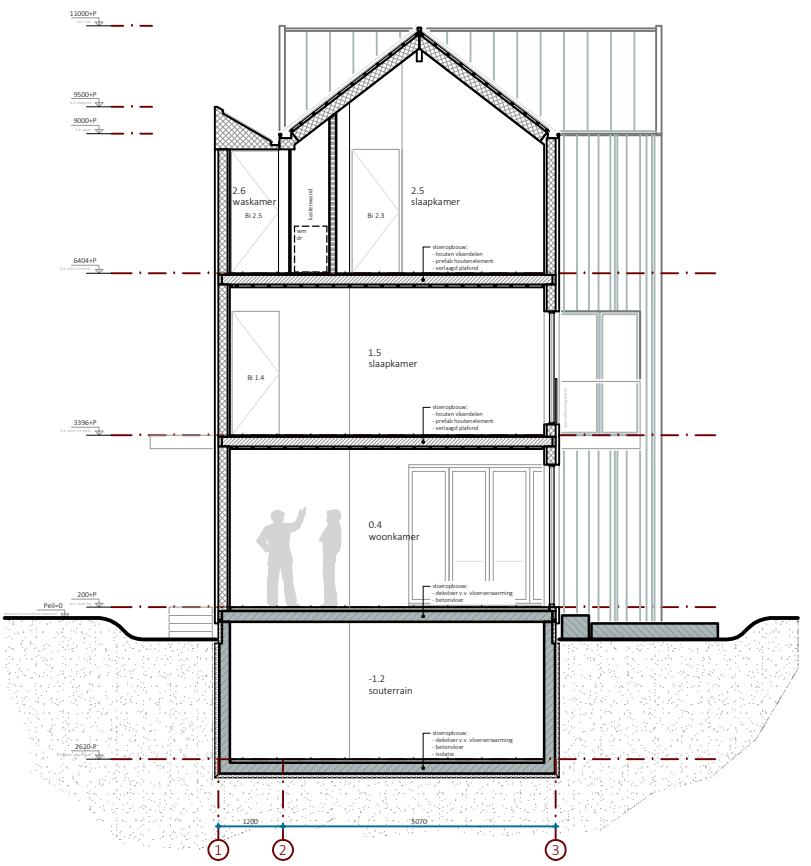




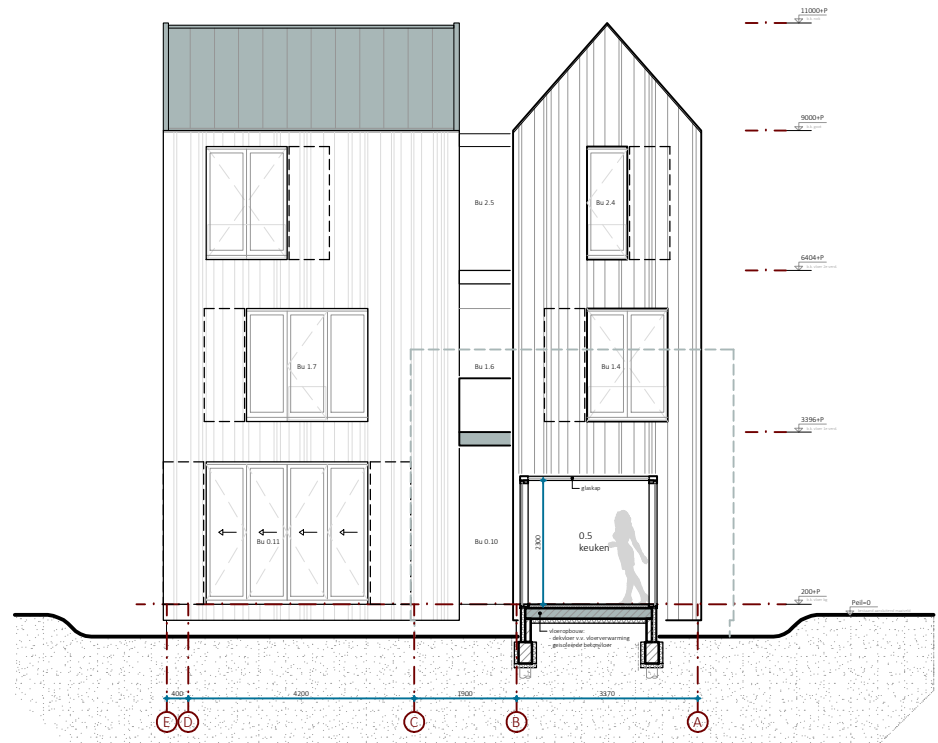
DOORSNEDE A-A



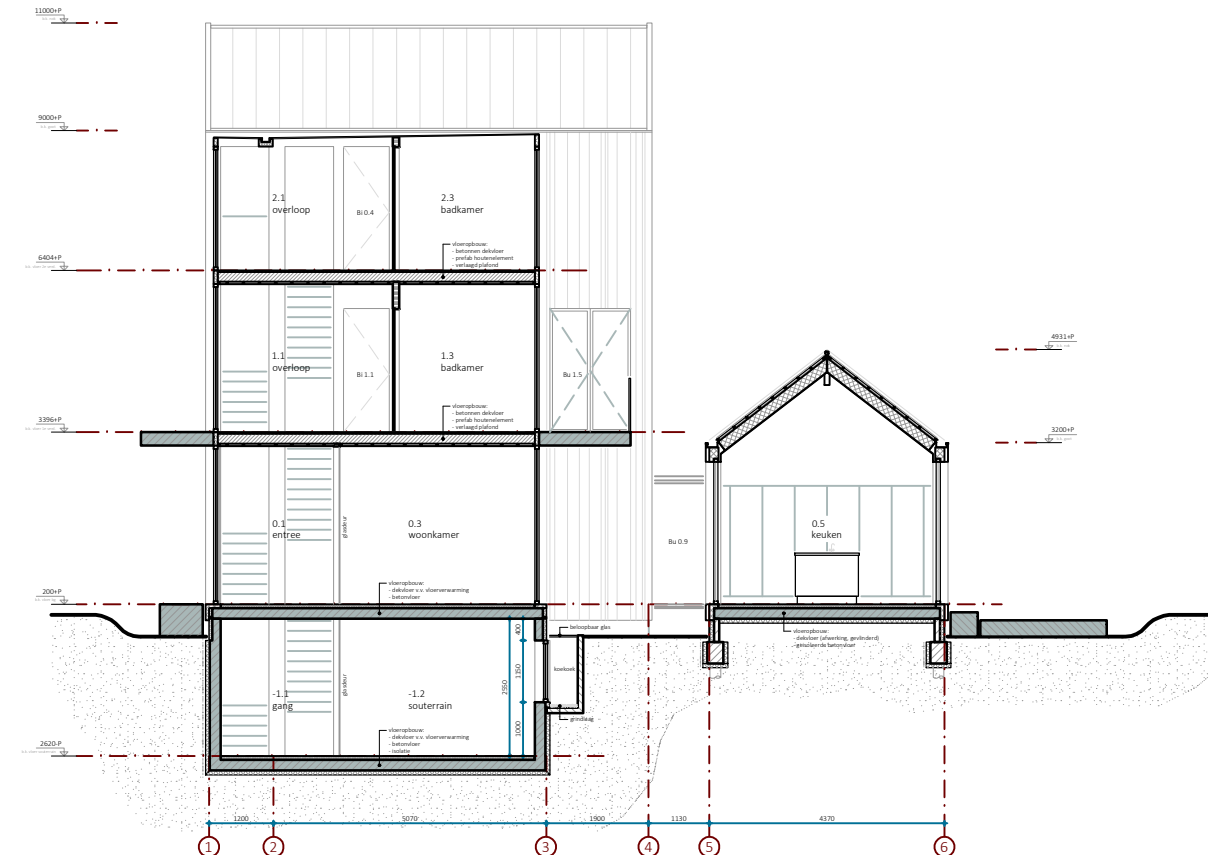
DOORSNEDE B-B



DOORSNEDE C-C



DOORSNEDE D-D



RENVOOI

- ▬ hls buitengevel, opbouw conform details
- ▬ hls binnenwand, opbouw conform details
- ▬ hls daken
- ▬ hls vloeren
- ▬ hls muren
- ▬ hls plafonds
- ▬ hls kozels
- ▬ hls deuren
- ▬ hls ramen
- ▬ hls trappen
- ▬ hls sanitair
- ▬ hls mechanische ventilatie
- ▬ hls elektrische installatie
- ▬ hls waterleiding
- ▬ hls gasleiding
- ▬ hls afvalvoering

MATERIALISATIE / KLEUREN

- materialisering gevel**
  - buitenwand: zandstrich boven muurveld
  - binnenwand: hls daken
  - daken: hls daken
  - vloeren: hls vloeren
  - muren: hls muren
  - plafonds: hls plafonds
  - kozels: hls kozels
  - deuren: hls deuren
  - ramen: hls ramen
  - trappen: hls trappen
  - sanitair: hls sanitair
  - mechanische ventilatie: hls mechanische ventilatie
  - elektrische installatie: hls elektrische installatie
  - waterleiding: hls waterleiding
  - gasleiding: hls gasleiding
  - afvalvoering: hls afvalvoering
- materialisering vloer**
  - vloer: hls vloeren
  - daken: hls daken
  - muren: hls muren
  - plafonds: hls plafonds
  - kozels: hls kozels
  - deuren: hls deuren
  - ramen: hls ramen
  - trappen: hls trappen
  - sanitair: hls sanitair
  - mechanische ventilatie: hls mechanische ventilatie
  - elektrische installatie: hls elektrische installatie
  - waterleiding: hls waterleiding
  - gasleiding: hls gasleiding
  - afvalvoering: hls afvalvoering

**COLLO**  
architecten

Pluiveldstraat 10  
Postbus 96  
2060 AB Sampson Zuid  
Tel: 023 5198254  
Fax: 023 5198255  
E-mail: info@collo.nl  
Website: www.collo.nl

projectnummer  
Co17.01.555

tek.n.r.  
Co555-OG503

schaal  
1:50

formaat  
A0

datum  
22-06-2017

wijziging a  
28-06-2017

wijziging b -  
wijziging c -  
wijziging d -  
wijziging e -  
wijziging f -  
wijziging g -

betreft  
Aanbesteding:  
Doorsnedes

project  
Brederodeaan 54  
postcode  
2061 KK  
plaats  
Sloemendaal  
opdrachtgever  
Dhr. en Mevr. Nissen