

BOUWGROEP GO WEST



Bouwgroep Go West 17 appartementen in Amsterdam Nieuw-West

Een stedenbouwkundige randvoorwaarde was om een gebouw te ontwerpen met een steenachtige gevel. We kozen bewust niet voor bakstenen, maar voor steenachtig beton. De kavel ligt immers midden in het Van Eesteren Plan: snelle en prefabbouw. We maakten gebruik van geprefabriceerde standaard elementen, maar dan wel met de digitale technieken van nu: we konden die elementen zélf ontwerpen.

Aan het beton van de gevel voegden we zwart zand en rood grind toe, wat het een roestig en rotsachtig uiterlijk geeft. Als een monoliet staat het gebouw in zijn omgeving. De betonnen randen met een meter overstek geven het een robuuste uitstraling.

Spel van licht en ruimte

Licht en strak gedetailleerd is daarentegen de invulling van die horizontale kaders. Het meest in het oog springend zijn de glazen erkers in de noordoost- hoek. Ze zijn explosies van licht en ruimte. Ze bestaan uit twee glaswanden van 4,5 bij 3 meter. Dankzij voorgespannen vloeren konden we de hoek kolomvrij houden, ondanks de overspanning en het gewicht van de glazen puin op de uiterste randen.

De erkers waren een antwoord op de vraag hoe we alle appartementen optimale buitenruimtes en uitzicht konden geven: ook de appartementen met een noordoost-oriëntatie. Deze hebben weliswaar de ochtendzon maar liggen aan een drukke weg. We gaven ze de erkers in de hoeken en wintertuinen op het oosten, met ramen die je volledig kunt openschuiven. De erkers en de wintertuinen vullen de ruimte tussen de uitstekende betonnen randen volledig op. Daarmee geven ze de gevel ritme en dimensie.

Licht en subtiel is ook de rest van de gevel: de grijze betonnen panelen kregen een golvend patroon en wisselden we af met aluminium en helder of geëmailleerd glas. Het beton absorbeert het licht waar het glas dat juist weerspiegelt maar niet altijd doorlaat. Afhankelijk van het weer, het tijdstip en het seizoen valt het licht steeds weer anders.

Wat geluk bij de voordeur

Niet alleen de erkers, ook de entreehal doorbreekt het horizontale kader: met een gebouwhoge vide achter een glazen vliesgevel. Het is een oversized, lichte ruimte. Een wereld tussen de eigen voordeur en buiten. Je kan er een schilderij ophangen en je komt er je burens tegen: je bent er nét iets gelukkiger, bij je eigen voordeur.

Duurzaamheid

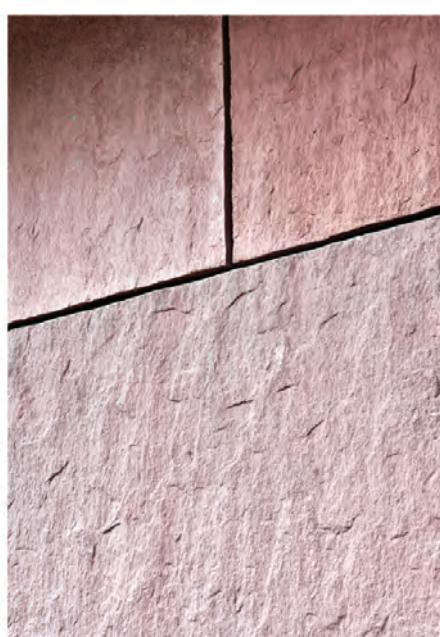
Conform de eis van de gemeente Amsterdam is het gebouw energieneutraal. Het is aangesloten op stadswarmte en goed geïsoleerd ($R_c = 6$, $EPC = 0,15$). We namen diverse maatregelen zoals mechanische ventilatie, vloerverwarming, geïsoleerde profielen, dubbele kierdichting en zonnepanelen.

Samen met de bewoners

Go West ontwikkelden we in Collectief Particulier Opdrachtgeverschap (CPO). Samen met de bewoners stelden we het programma van eisen op. Op hún verzoek ontwierpen we extra grote buitenruimtes en een gezamenlijke ontmoetingsplek: een dakterras voor groen en feestjes. De bewoners waren al burens en vrienden voordat ze er gingen wonen.

Nu het gebouw is opgeleverd en ingericht, is duidelijk hoeveel invloed de bewoners, dankzij CPO, hadden op de afwerking van hun woning. We hadden drie standaard woningtypes, maar op elke verdieping maakten de bewoners er weer iets heel anders en eigens van.

Een voordeel was ook dat we samen met de bewoners lange tijd onze enige opdrachtgevers waren. Dat gaf ons de ruimte om onze architectonische ambities ver uit te werken en ze ook daadwerkelijk te realiseren: zoals met de erkers en de verfijnde materialisatie van de gevel.



Woningbouw: 17 appartementen in Collectief Particulier Opdrachtgeverschap (CPO)

Bruto vloeroppervlakte (m²): 2.450 m² bvo

Amsterdam Nieuw-West, Nederland

Opdrachtgever: Bouwgroep Go West

Oplevering: mei 2019

Initiatiefnemers: Sophie Valla in samenwerking met Maikel Gielens

Architect: Sophie Valla Architects

Ontwerpteam: Sophie Valla, Gertjan Laan, Guido Schot, Sara Ramadane

Aannemer: Bouwbedrijf M.J. de Nijs & Zonen

Constructeur: Pieters Bouwtechniek

Adviseur bouwfysica: Blonk Advies

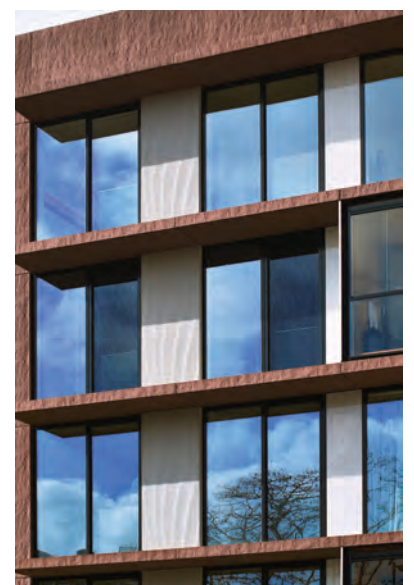
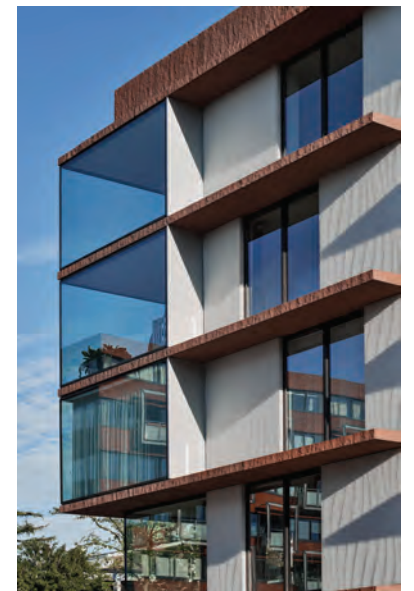
Adviseur installaties: Hiensch Engineering B.V.



LOGGIA

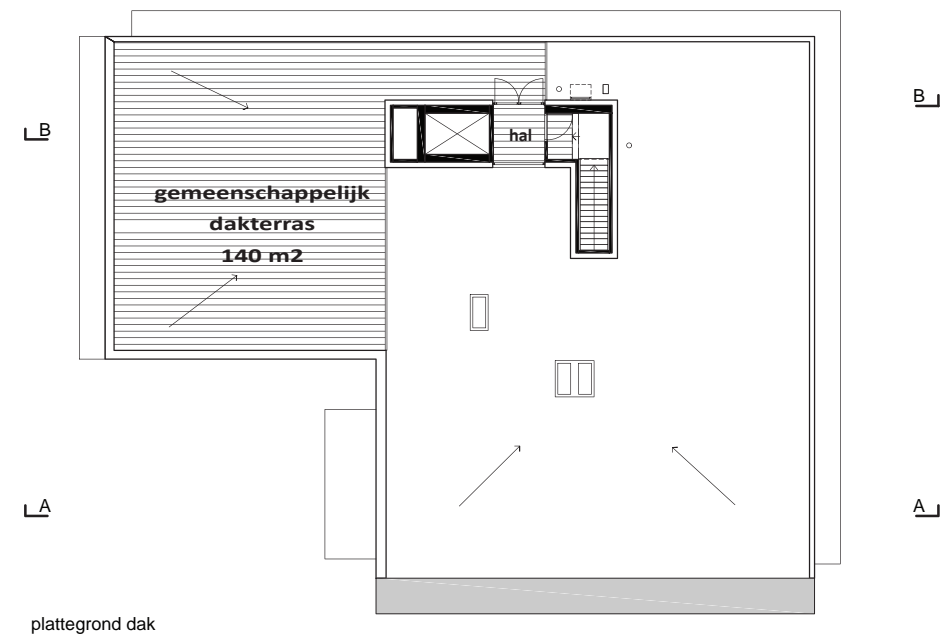
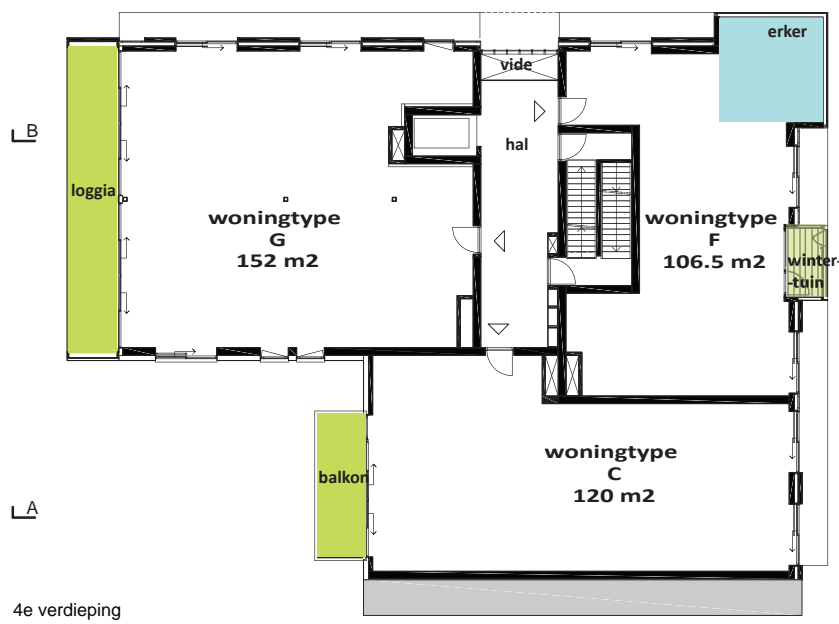
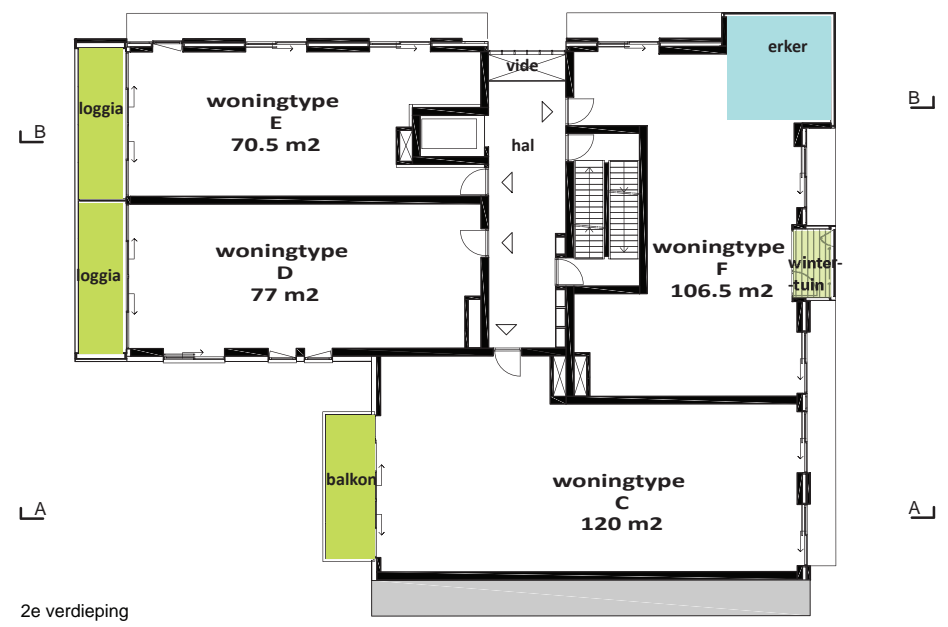
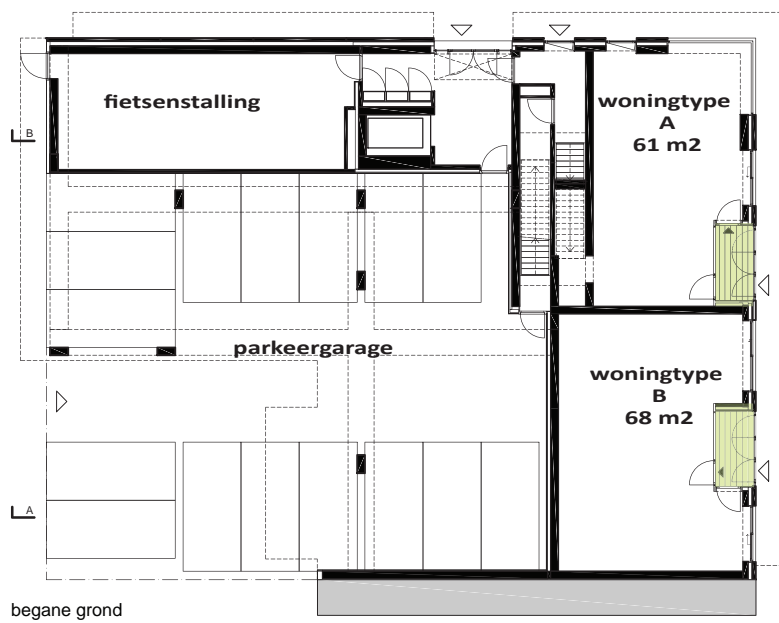


ERKER EN WINTERTUIN



PLATTEGRONDEN CASCO

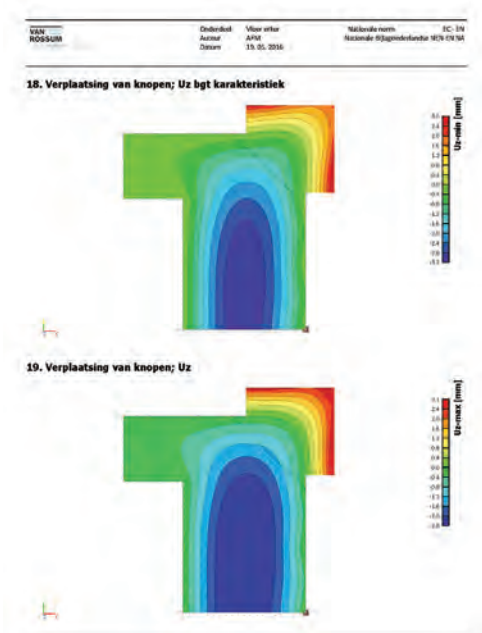
8 woningtypen



ALGEMENE RUIMTES



MONTAGE VAN DE ERKER



PREFAB BETONELEMENTEN

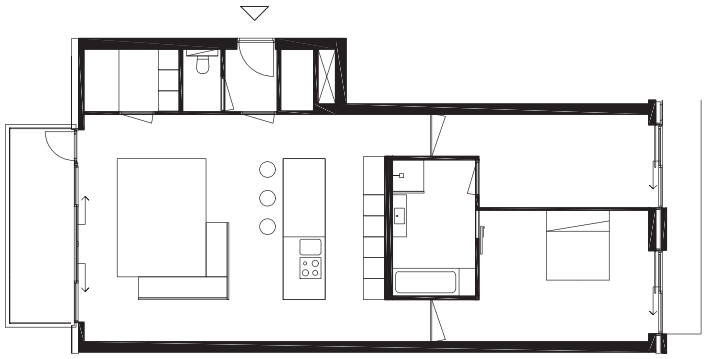


PLATTEGRONDEN CASCO

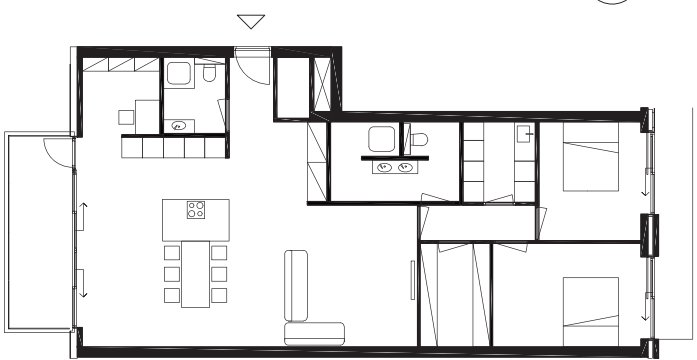
Indelingen



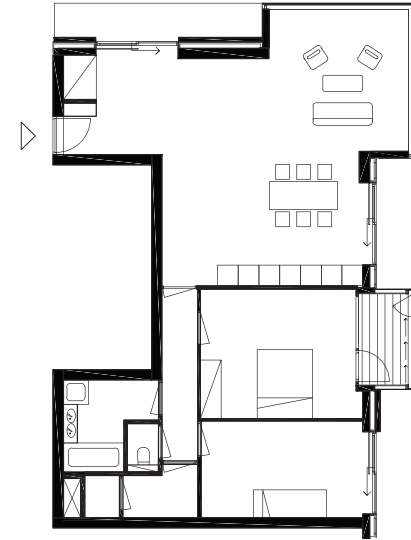
Woningtype C
GBO 119,6 m² en 10m² balkon
Voor 1 persoon



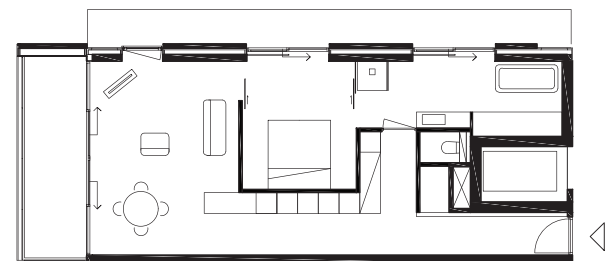
Woningtype C
GBO 119,6 m² en 10m² balkon
Voor 2 personen



Woningtype F
GBO 106,5 m²
4e verdieping
Voor 3 personen



Woningtype E
GBO 70,5 m² en 10,7 m² loggia
1e verdieping
Voor 1 persoon



WONINGEN

