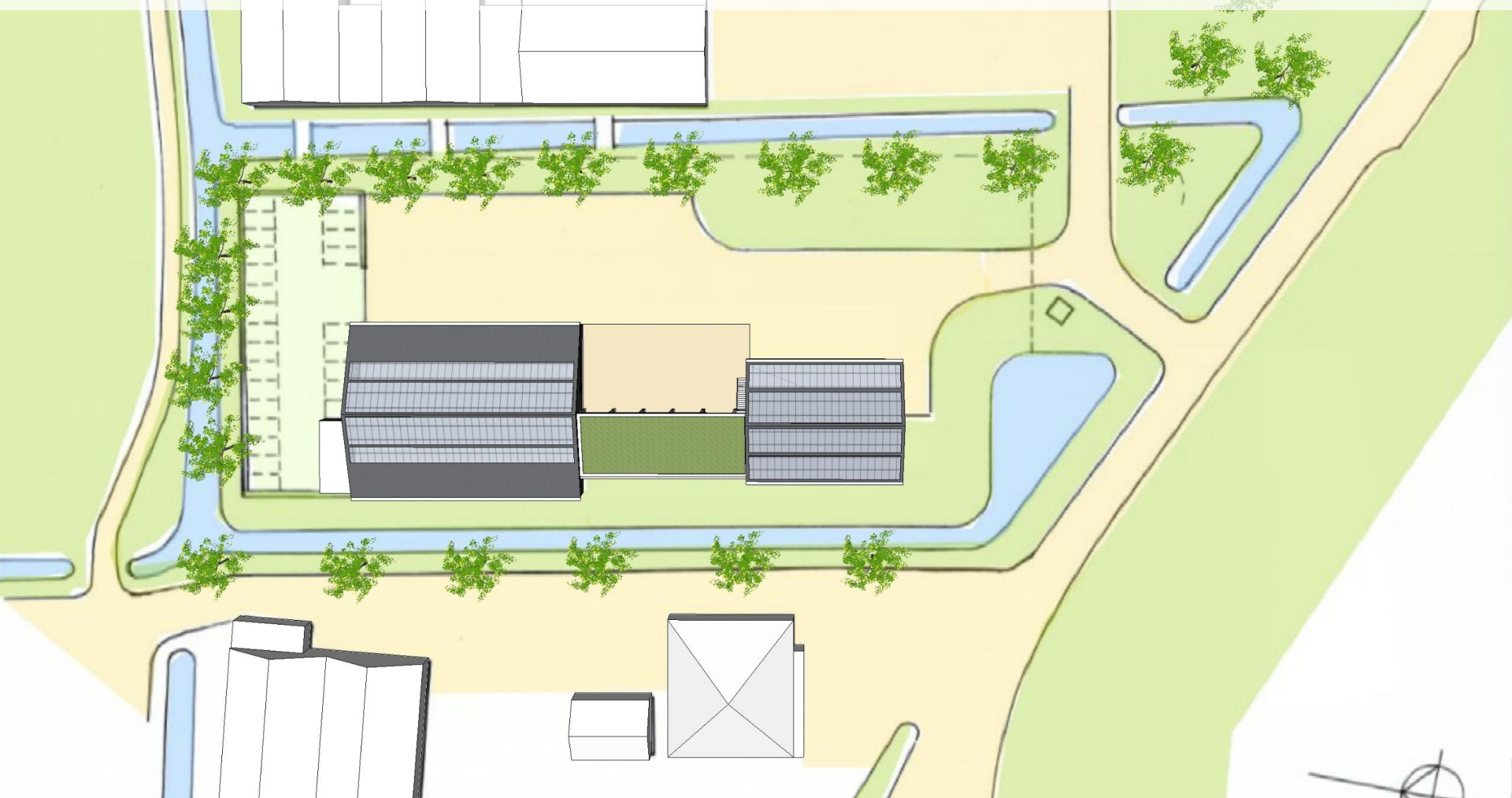


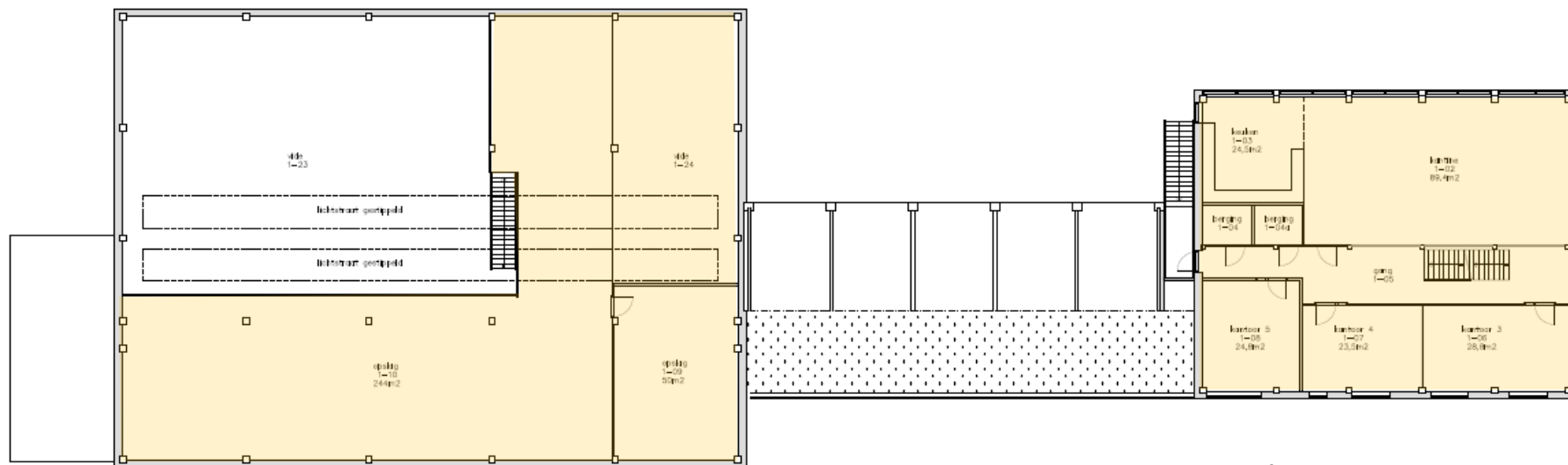


NIEUWBOUW GEMEENTEWERF KATWOUDE

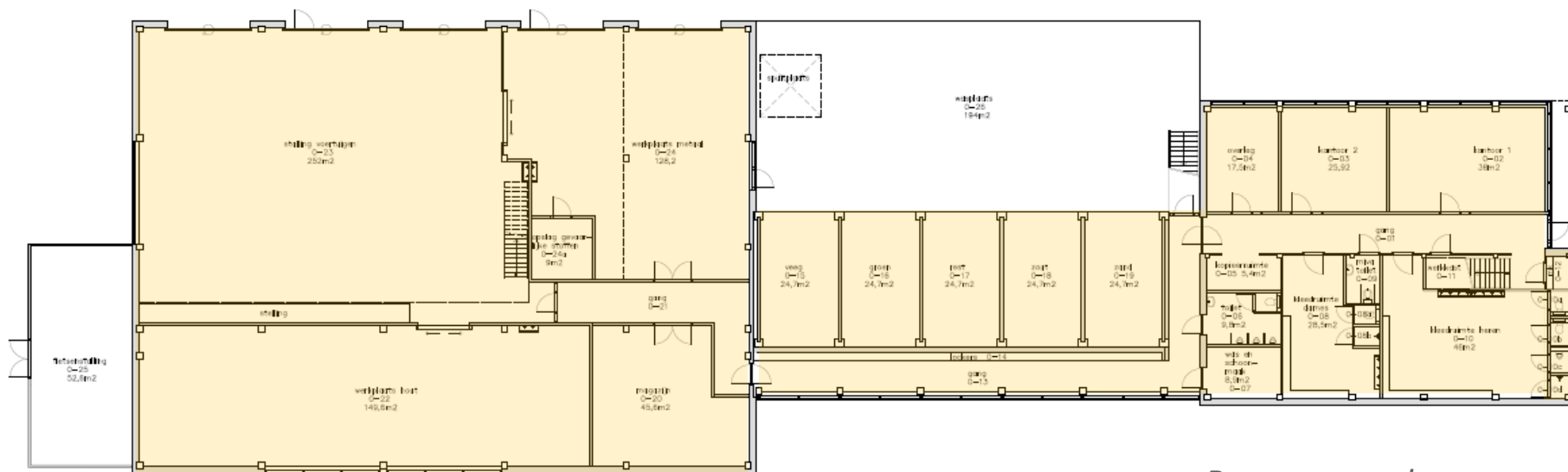
Het plan betreft de nieuwbouw van de Gemeentewerf op een bijzondere locatie aan de Hoogedijk te Katwoude. Het ontwerp vereist volgens het Beeldkwaliteitsplan Katwoude om een zorgvuldige inpassing in de karakteristieke landelijke omgeving. Hiertoe is het ontwerp opgedeeld in 3 bouwvolumes, die in schaal, de kapvormen en in gekozen materiaalgebruik op een eigentijdse wijze harmoniëren met de agrarische omgeving. Ook de hoge ambitie met betrekking tot duurzaamheid en het realiseren van een Energie Neutraal gebouw is direct in het ontwerp voor zowel de bebouwing als terreininrichting afleesbaar. Het plan voor de Gemeentewerf voorziet in werkplaatsen, stallingsruimtes, opslagruimtes en de nodige personeelsvoorzieningen aan de voorzijde van het plan. Vooral de keuze voor houtconstructies en geïsoleerde houten dak- en gevelelementen en voornamelijk houten afwerkingen laten ook van binnen zien dat het project is gerealiseerd vanuit een Duurzaam, Energieneutraal planconcept en de hoge ambitie voor Circulair Bouwen.

Houtbouw is de toekomst, en bovendien is hout mooi!



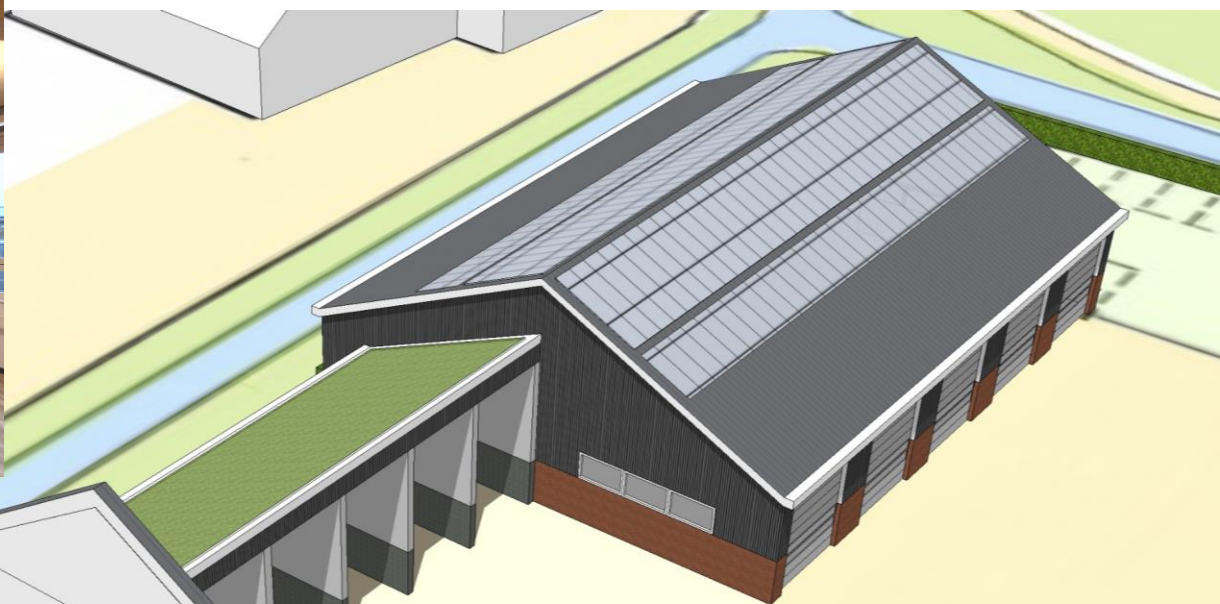


*Verdieping*



*Begane grond*

Beeld kantoorruimtes



Beeld kantine personeel



*Ontwerp waarbij schaal en opdeling van gebouwen, maar ook gekozen materialen en kleuren zijn afgestemd op de directe omgeving en aansluiten op het landelijk karakter.*

