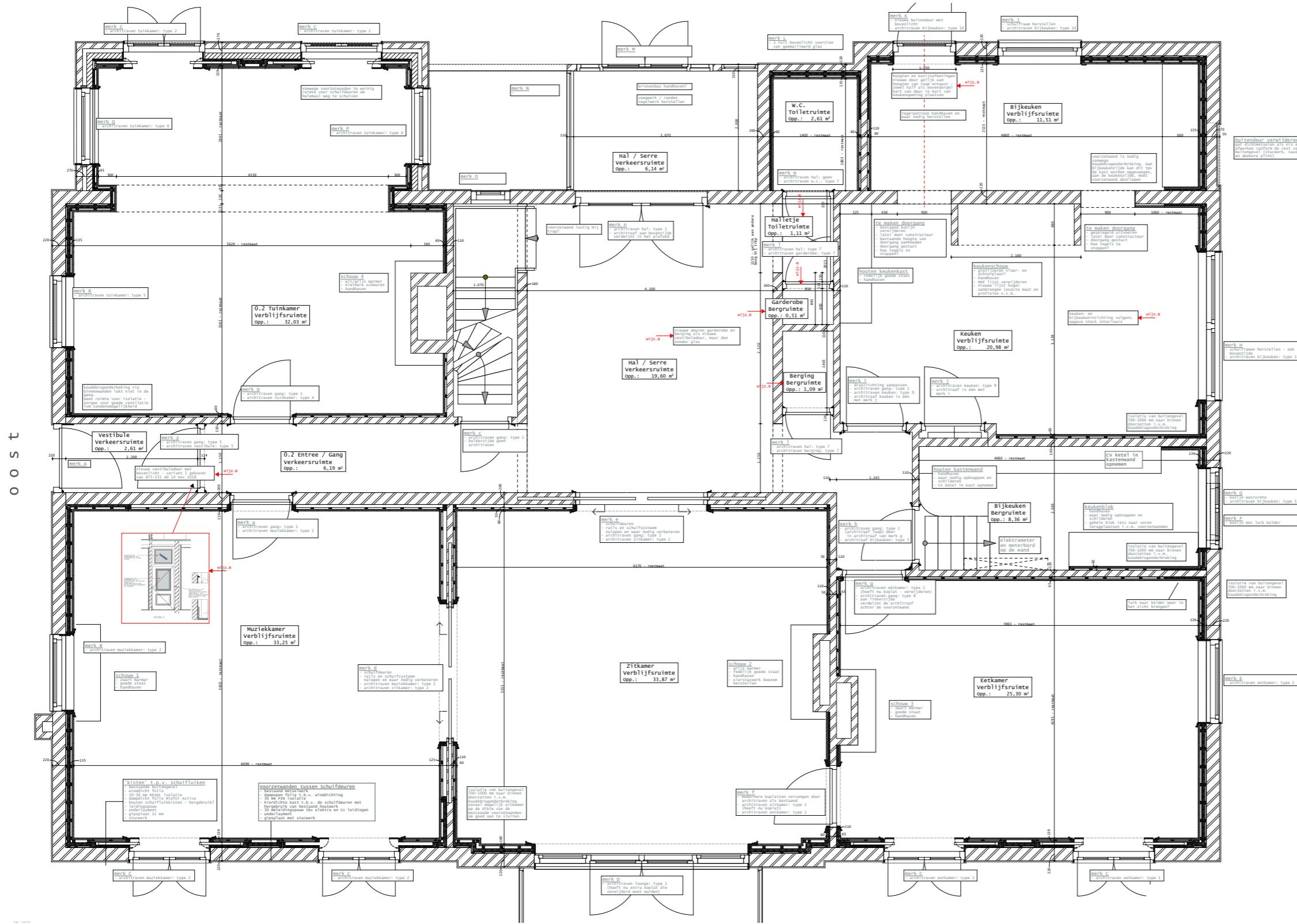


LANDHUIS 'KUILENBURG' VOGELENZANG

zuid



noord

Foto 1910 vanaf de vijver naar de achterzijde gezien



STRUCTUUR
 Het landhuis kuilenburg is een Gemeentelijk Monument en heeft een heldere en grotendeels intacte hoofdopzet met de vertrekken gegroepeerd rond een grote hal (begane grond) of rond de gang (verdieping).
 Er loopt een draagstructuur door het pand van oost naar west - als beëindiging van de kamers aan de noordzijde - en een tweede structuur als beëindiging van de kamers aan de zuidzijde. Aan de oostzijde is op de begane grond de entree met gang gesitueerd. Aan de westzijde van de begane grond en aan de oost- en westzijde op de verdieping zijn kleinere - secundaire- ruimten, zoals voorraadkelder, wasruimte en badkamers geplaatst.



Jhr. Philip Barnaart
 bouwheer

Het huis is in 1840 als zomerhuis gebouwd en er lijkt daardoor niet veel aandacht te zijn besteed aan bouwtekeningen en consequente detaillering. Er zijn oudere onderdelen (bv trappen en balken) in dit huis hergebruikt, terwijl er ook is gewerkt met - voor die tijd - moderne materialen, zoals gietijzer voor dorpels, kolommen en goten.

LANDHUIS 'KUILENBURG' VOGELENZANG

Bestaand enkel glas vervangen door:
 - isolerend monumentenglas waar mogelijk. 3-4-3 met U waarde 2,4
 - gelaagd monumentenglas waar bovenstaand niet mogelijk is 4-3 met U waarde 3,2
 een en ander conform opgave van AA glas



Voorgevel (noord)

Bestaand enkel glas vervangen door:
 - isolerend monumentenglas waar mogelijk. 3-4-3 met U waarde 2,4
 - gelaagd monumentenglas waar bovenstaand niet mogelijk is 4-3 met U waarde 3,2
 een en ander conform opgave van AA glas



Zijgevel (west)

Bestaand enkel glas vervangen door:
 - isolerend monumentenglas waar mogelijk. 3-4-3 met U waarde 2,4
 - gelaagd monumentenglas waar bovenstaand niet mogelijk is 4-3 met U waarde 3,2
 een en ander conform opgave van AA glas



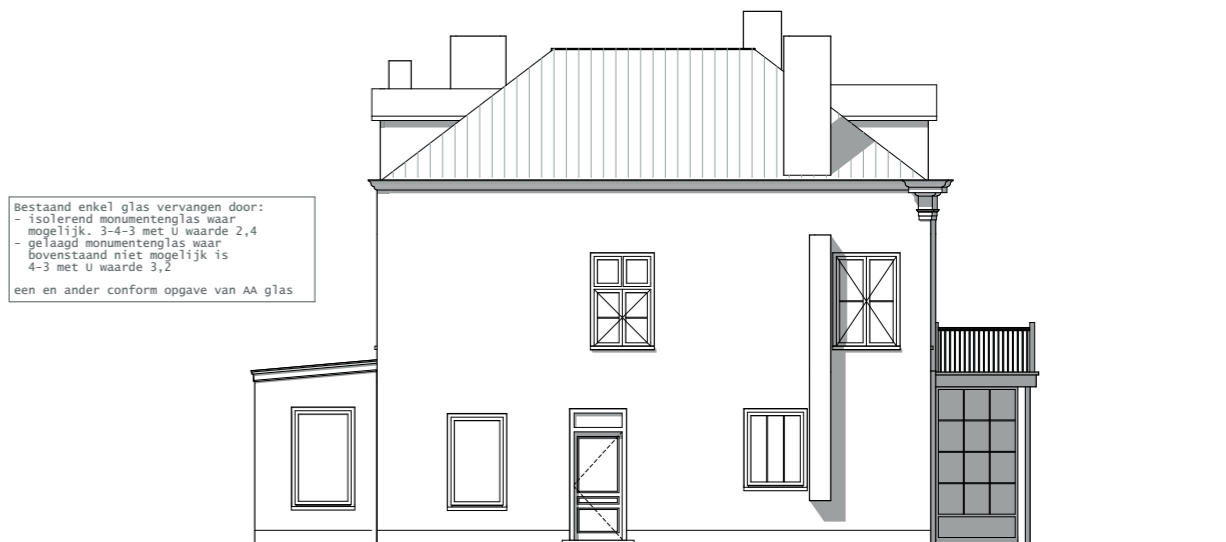
Nieuwe buitendeur

WC vergroten zodat beter aansluit op gevelindeling

raamhout van 4 stolpstellen erg slecht hier draaiende delen vervangen en voorzien van monumentaal isolatieglas 3-4-3 met U waarde van 2,4

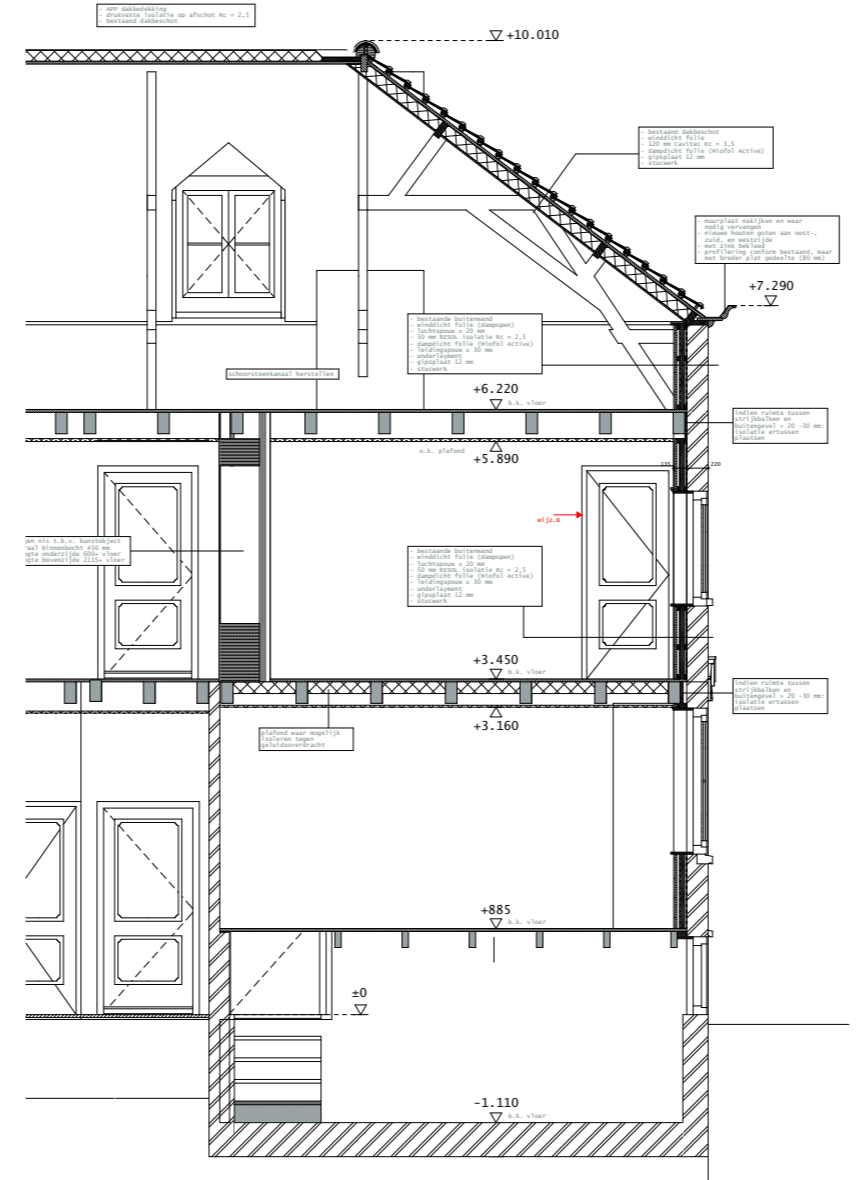
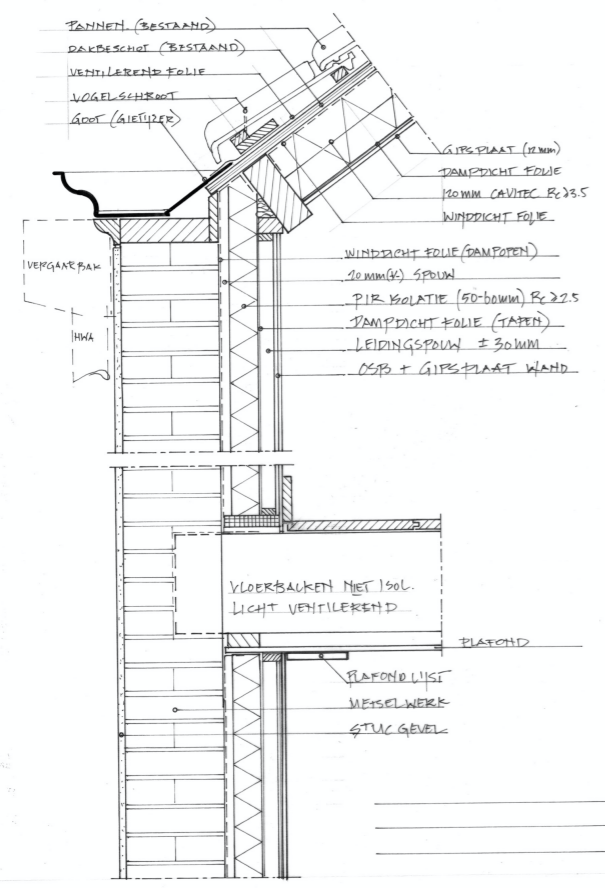
Achtergevel (zuid)

Bestaand enkel glas vervangen door:
 - isolerend monumentenglas waar mogelijk. 3-4-3 met U waarde 2,4
 - gelaagd monumentenglas waar bovenstaand niet mogelijk is 4-3 met U waarde 3,2
 een en ander conform opgave van AA glas

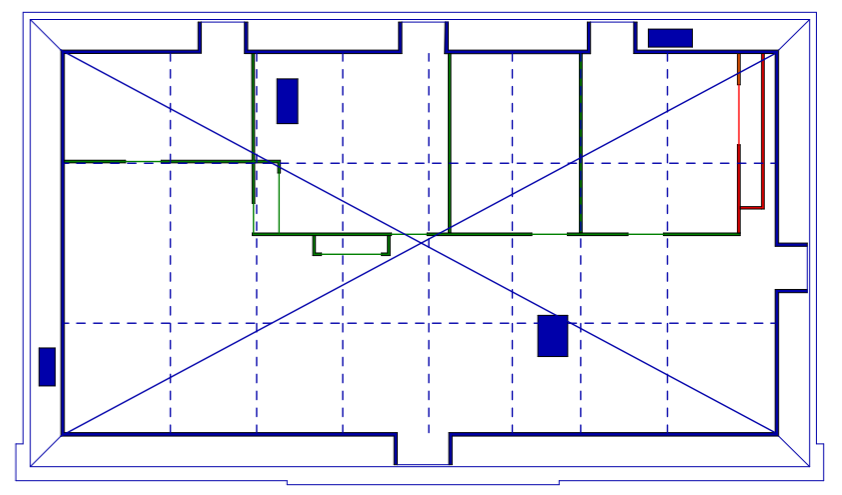
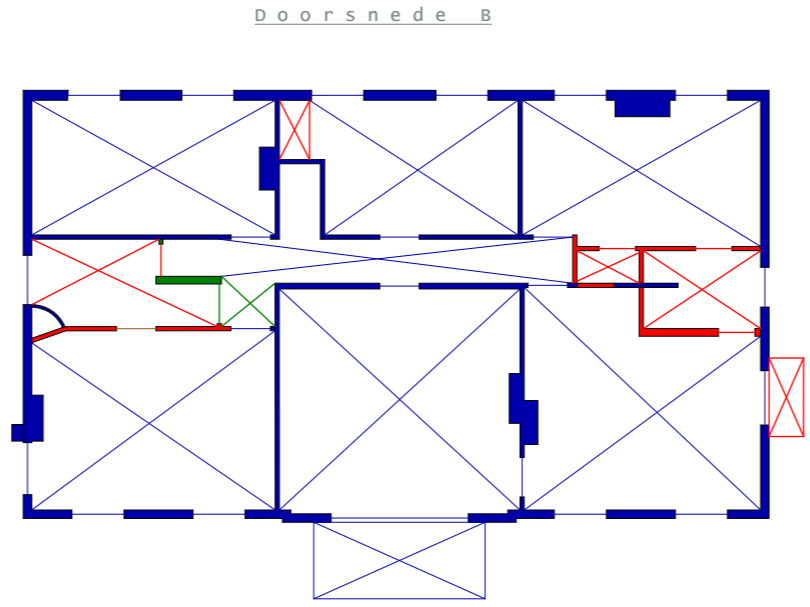
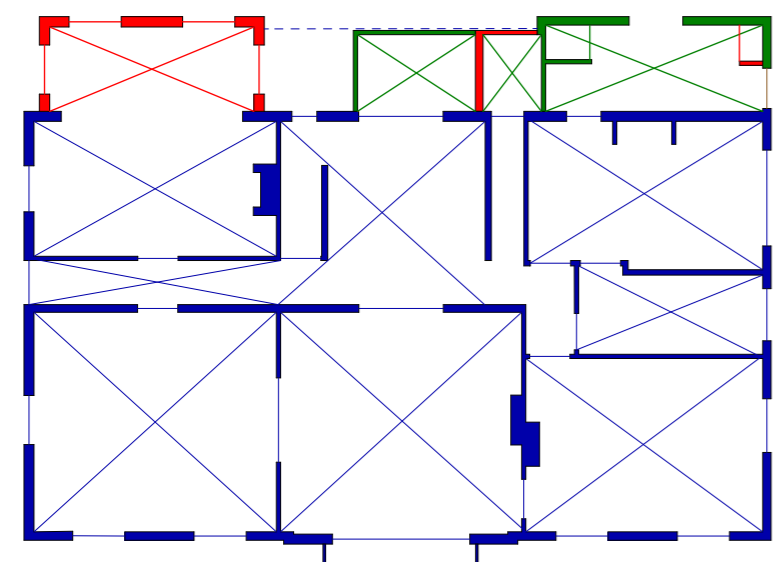


Zijgevel (oost)

LANDHUIS 'KUILENBURG' VOGELENZANG



- hoge monumentwaarde
- positieve monumentwaarde
- indifferente monumentwaarde
- X hoge monumentale constructie
- X positieve monumentale constructie
- X indifferente monumentale constructie



RESTAURATIE

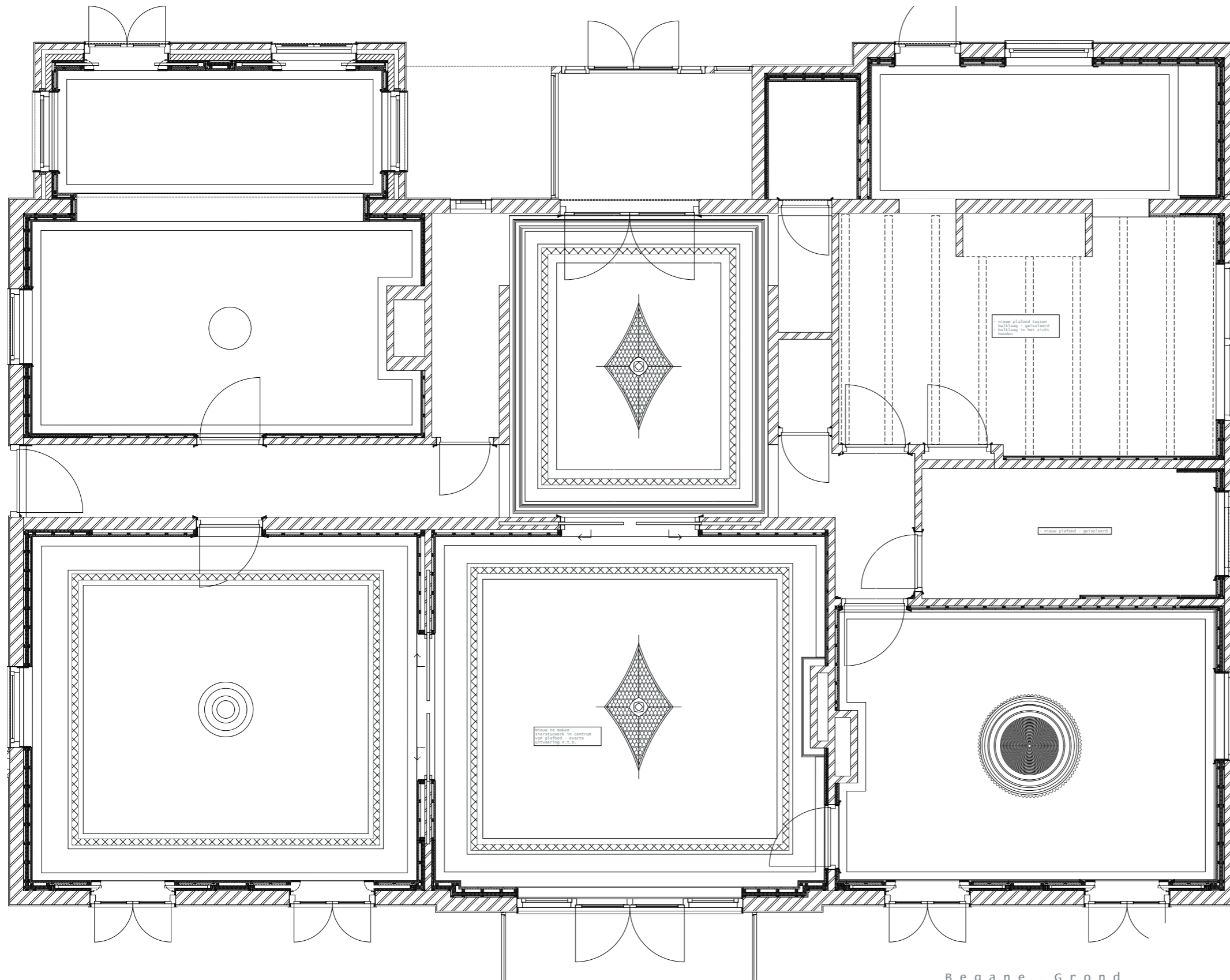
Bij aanvang van de bouw, toen voorzetwanden en aftimmeringen werden verwijderd, werd een groot aantal bouwkundige gebreken zichtbaar, die decennialang hadden voortbestaan. Lekkages waren door de voorzetwanden en aftimmeringen aan de binnenzijde steeds aan het oog onttrokken geweest. Door jarenlange inwatering vanuit de goten, en de met vocht verzadigde muren, waren de balk-koppen van de eerste verdiepingvloer verrot. Die kletsnatte muren verklaarden ook het gevoel van klamme koude, met name aan de oostzijde van het huis. Een stuc-specialist werd ingeschakeld die de cementgebonden en dampdichte stucafwerking van de buitenmuren verwijderde, zodat alle muren konden drogen. Dit was een voorwaarde voor het op de juiste wijze isoleren en afwerken van het huis. Bouwfouten werden zorgvuldig hersteld.

VERDUURZAMING

Voorgesteld werd vanwege de monumentale waarden de gevels van binnenuit niet te zwaar te isoleren ($R_c=2,5 \text{ m}^2\text{K/W}$) en de ramen te voorzien van isolerend-of gelaagd monumenten-glas ($U_g=2,4\text{W/m}^2\text{K}$). waar mogelijk werden isolatievlokken onder de begane grond vloer geblazen. Het dak werd van binnenuit geïsoleerd naar $R_c=3,5 \text{ m}^2\text{K/W}$. In de afwerking zijn voorzetwanden zoveel mogelijk hergebruikt of nieuw gemaakt. Diverse nieuwe dampdichte/dampdoorlatende/ winddichte en slimme folies reguleren of voorkomen vochttransport, maar dan op correcte wijze.

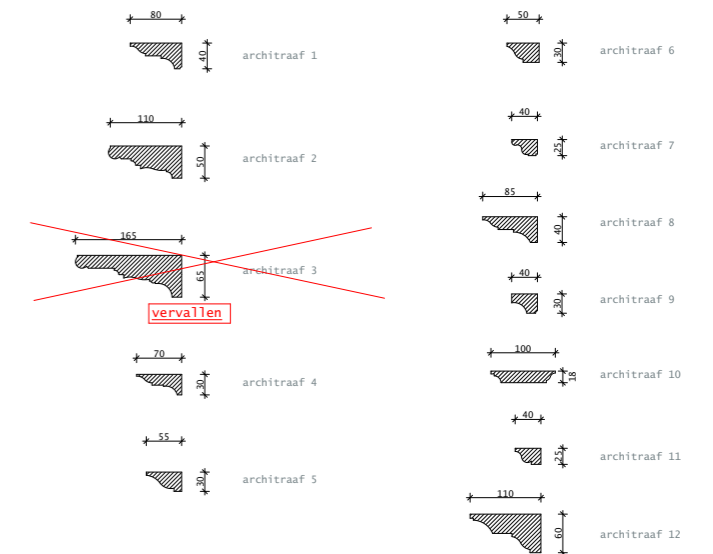
WAARDESTELLEND ONDERZOEK

LANDHUIS 'KUILENBURG' VOGELENZANG



AFWERKING

Het huis was voorzien van een veelvoud aan verschillende ornamenten in de plafonds en het lijstwerk. Er is niet getracht om hier eenheid in aan te brengen, maar juist deze verscheidenheid te laten zien. De stucplafonds zijn minutieus gerestaureerd, door ze eerst schoon te maken, het riet weer te fixeren op de plafondrachels en de ornamenten te herstellen.



Bestaande architraven en lijsten zijn geïnventariseerd en hierbij is te zien dat er - evenals bij de plafonds - een grote verscheidenheid bestond. Ook hier is besloten deze verscheidenheid in de nieuwe situatie te laten bestaan en zijn architraven hergebruikt en/of nagemaakt.



kleurenonderzoek houtwerk

Begane Grond
Plafondplan