

ROMANOV

De ingeklemde langgerekte locatie tussen de provinciale weg, de Vaart en de Stationsstraat wordt nog ervaren als een gebied wat moet worden afgerond. Deze locatie wordt als gebied ontwikkeld waarbij woningen in diverse verschijningsvormen zullen worden gerealiseerd die op een woondek met een gemeenschappelijk tuin liggen. Deze gemeenschappelijke tuin komt te liggen op het nivo van de winkelboulevard van het Stadhuisplein en de Ankersmidplein zodat de langzaam verkeersroutes op natuurlijke wijze kan worden verbonden met de rest van de stad.

Het ontwerp van woontoren Romanov is ontworpen als een integraal onderdeel van bovengenoemd gebied en dient als kopstuk voor de toekomstige ontwikkeling. Daarnaast sluit het op vanzelfsprekende wijze aan op de reeds bestaande verkeersstructuur van de binnenstad waar het wandelende en fietsende winkelpubliek gebruik van maken.

Het ontwerp voorziet in een woontoren met 18 appartementen en 2 winkellagen die aansluiten op een reeds aangelegde kade met daarboven de hellende en kronkelende winkelboulevard.

Rustig aan kop

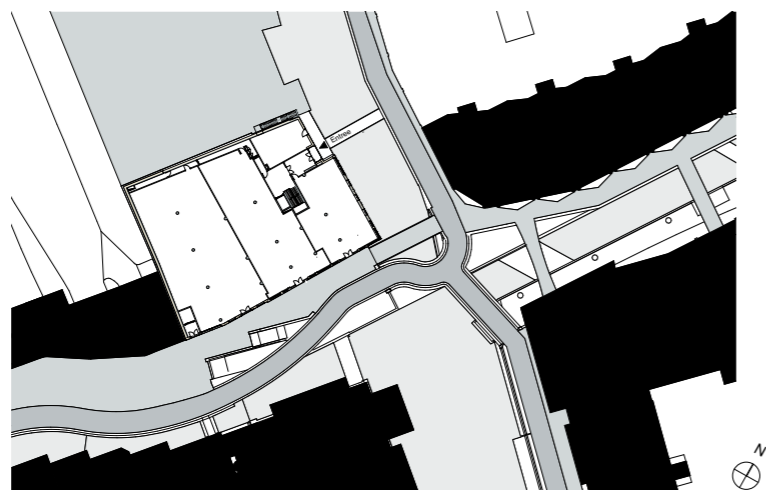
Naast dit technisch complexe component is zorgvuldig gekeken naar de architectonische vertaling van de woontoren. Uit de Zaanse waaijer zijn drie tonen groen gekozen die, van onder donkergroen naar boven lichtgroen, de gevel visueel versmallen. Kenmerkende witte pandsgewijze omlijstingen met hoekige halsgevels en uitkragende balkons met klassieke hekwerken in het midden zorgen voor een ranke verschijningsvorm.

Van bovenverdieping naar studio

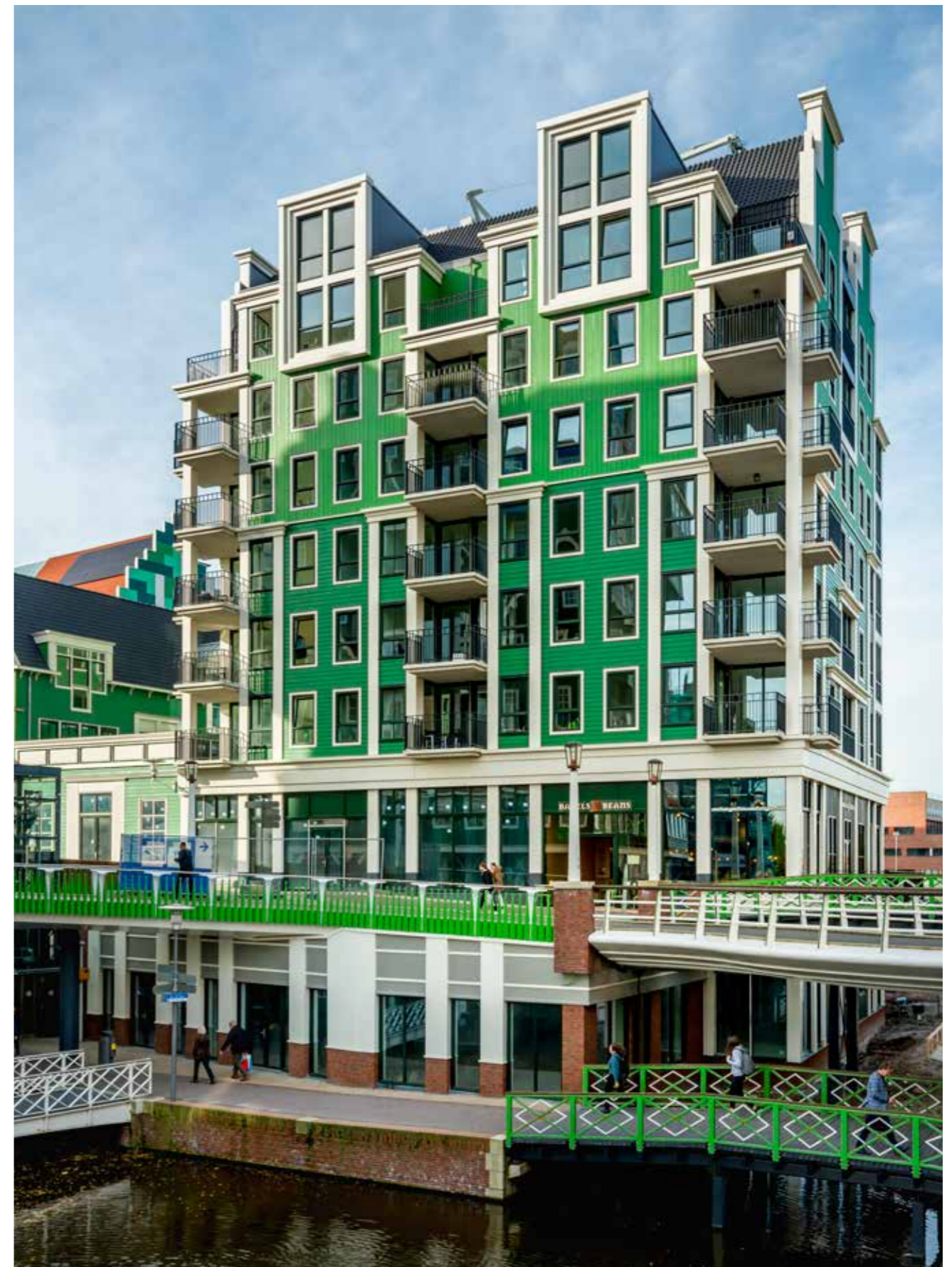
De overgang van hoogbouw naar laagbouw is opgevangen door middel van een winkelpand die aansluit op de bestaande winkels. Op de bovenetages van dit winkelpand bevinden zich zes studio's. De entrees van de studio's bevinden zich op het dak van de bovenste winkellaag op een verhoogd dek. Met tuintjes voor de deur doet het geheel denken aan een binnenstedelijk hofje.

Terughoudend in zijn setting

De verschillende aspecten van techniek tot vormgeving, van context tot sfeer en van materiaalkeuze tot beleving zijn uitgebalanceerd tot een project dat naadloos in zijn omgeving past. Ondanks de kleurige Zaanse architectuur is het project terughoudend in zijn setting waardoor een vanzelfsprekende inpassing tot stand is gekomen.



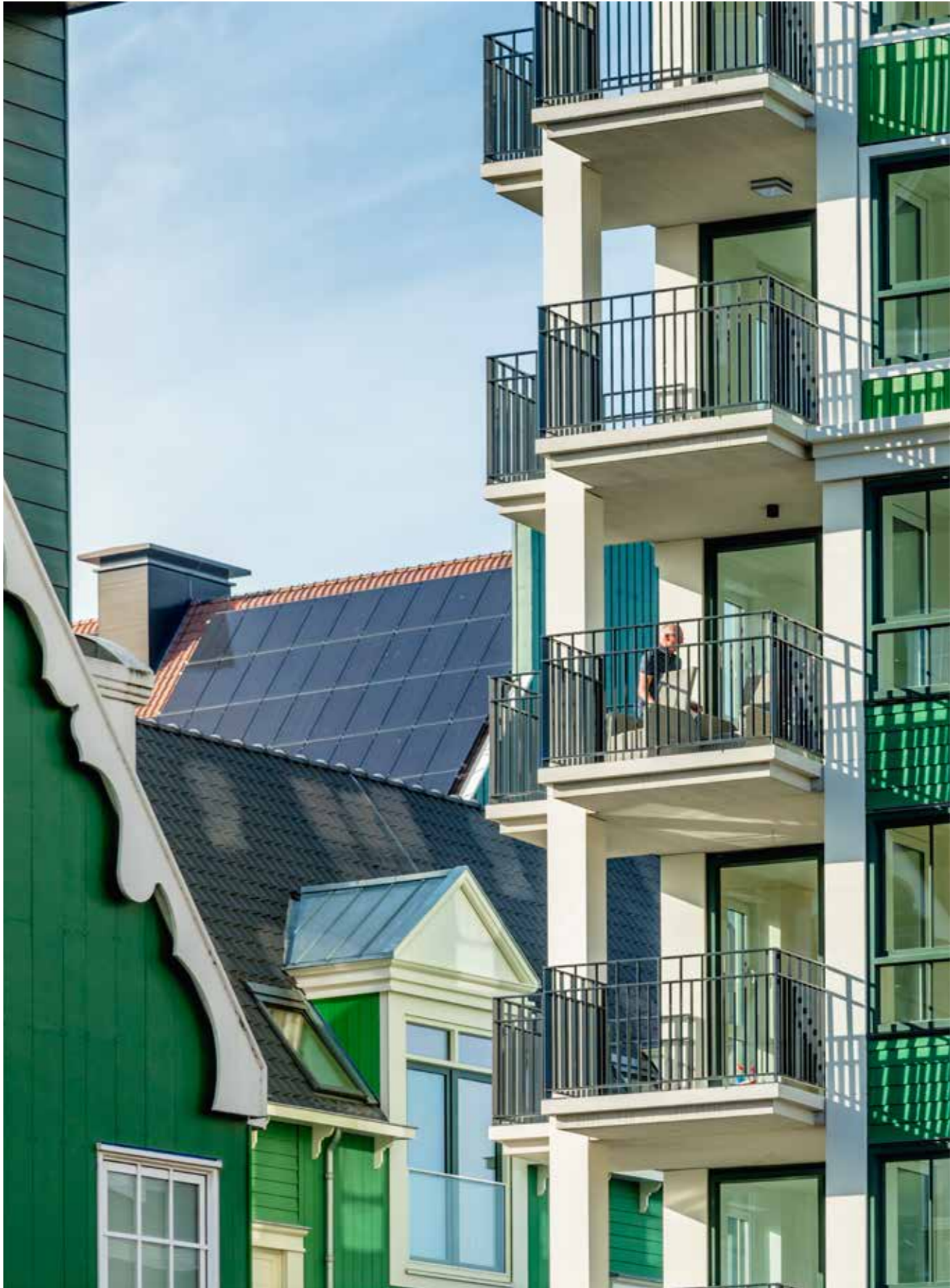
Situatie



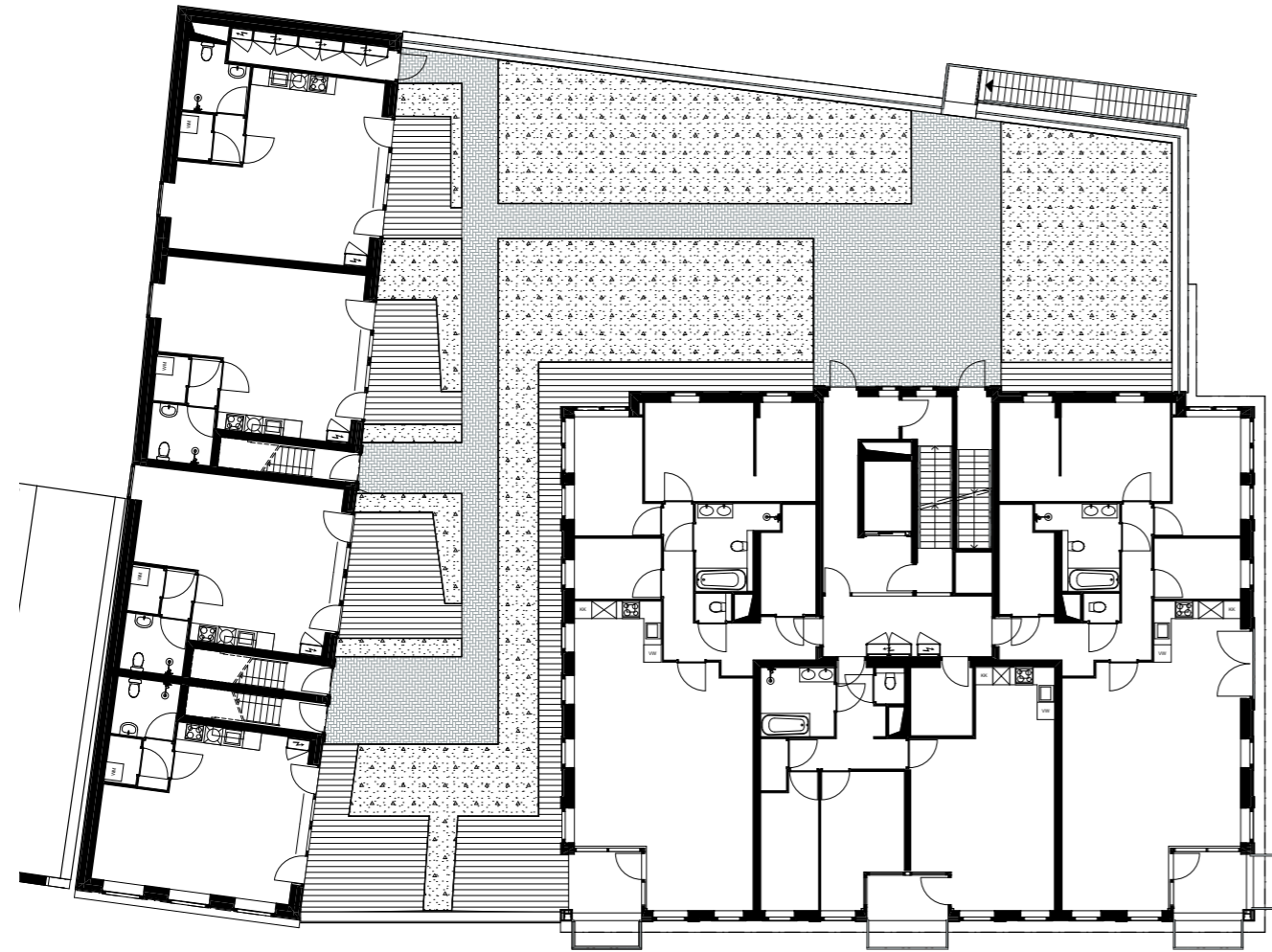
ROMANOV



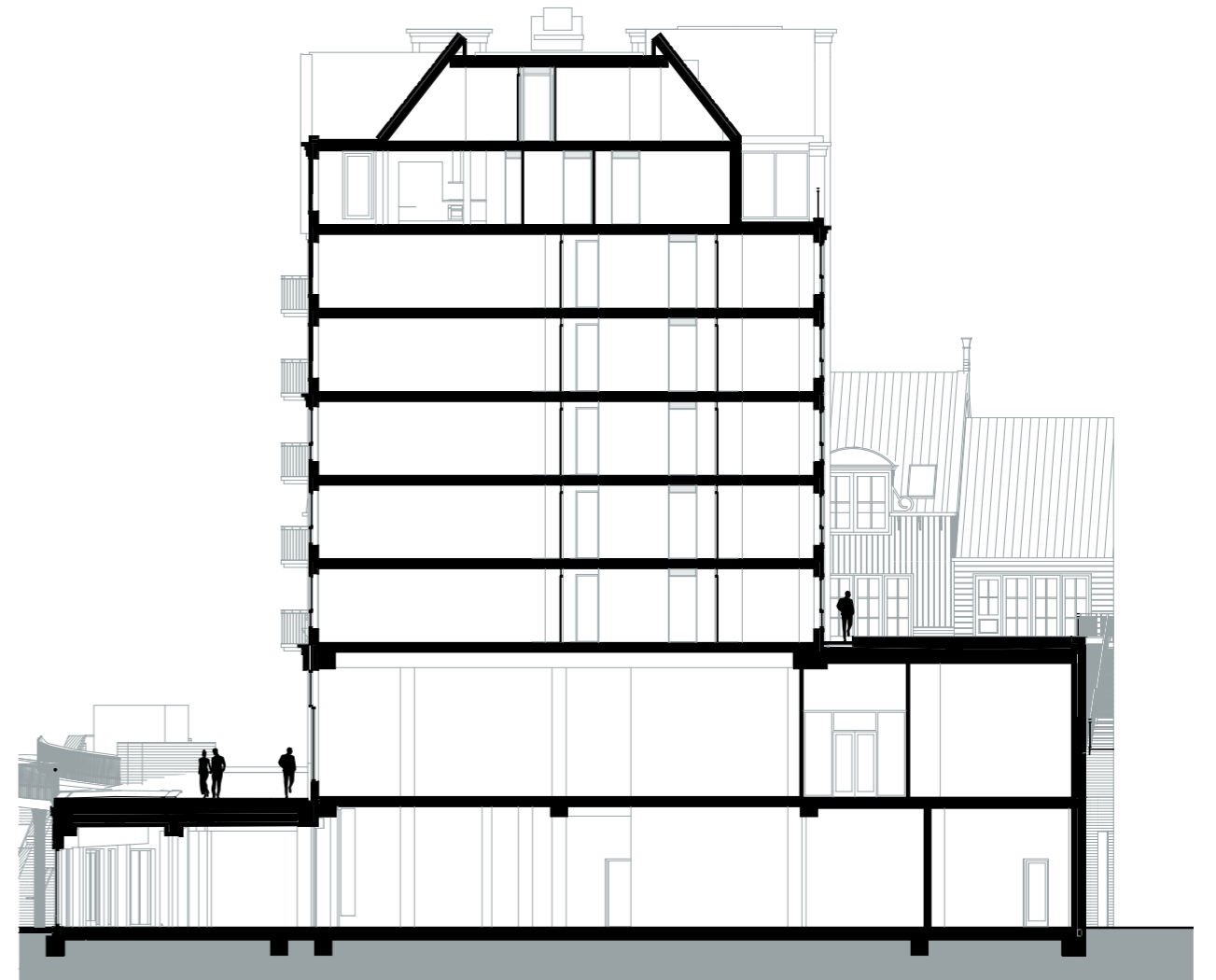
ROMANOV



ROMANOV



2e verdieping



Doorsnede A-A