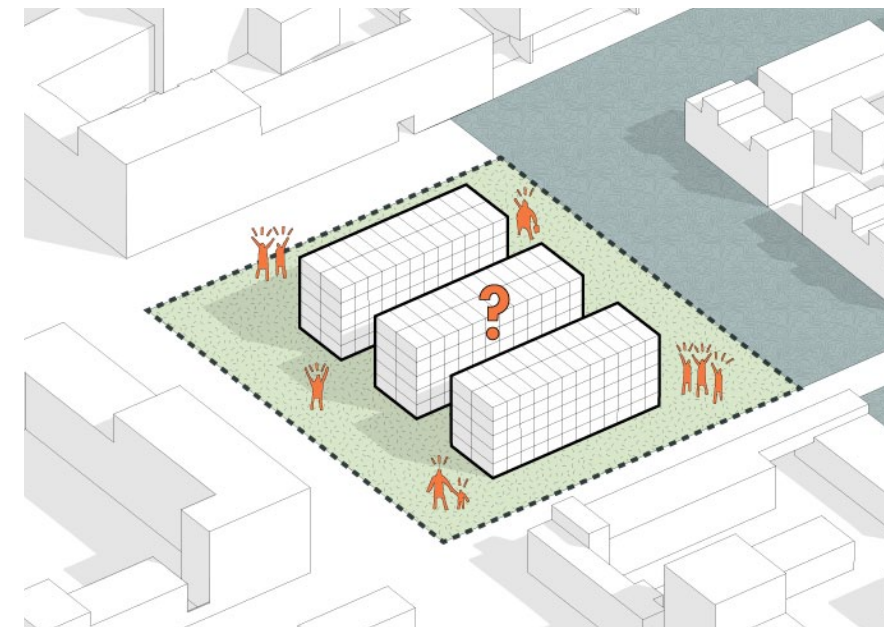
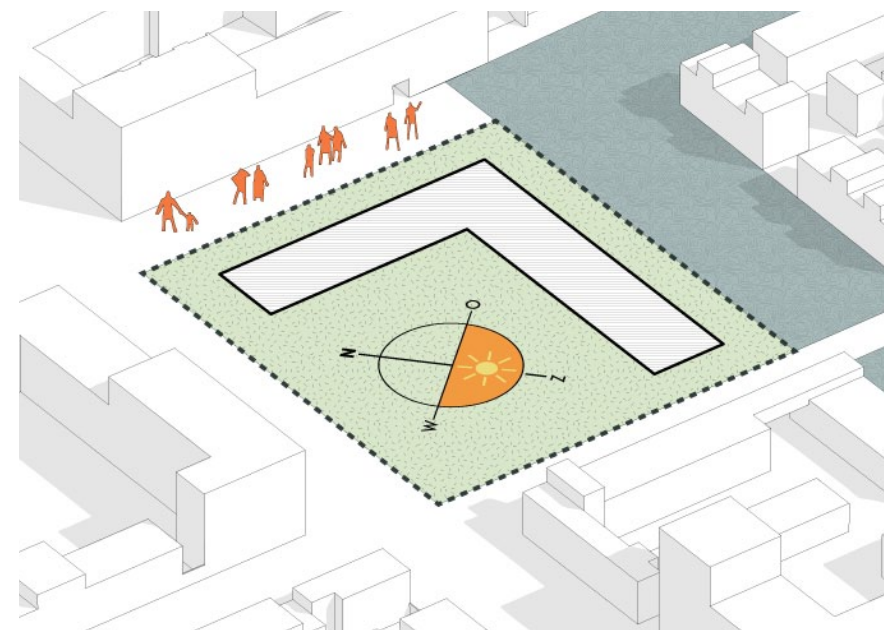


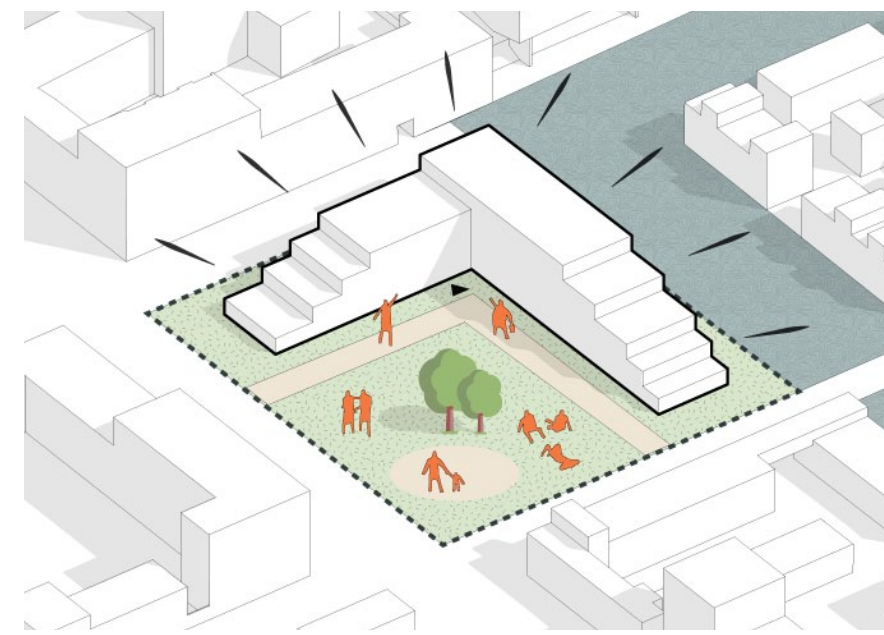
1. Kavel 13a geldt als fijne ontmoetingsplaats op IJburg



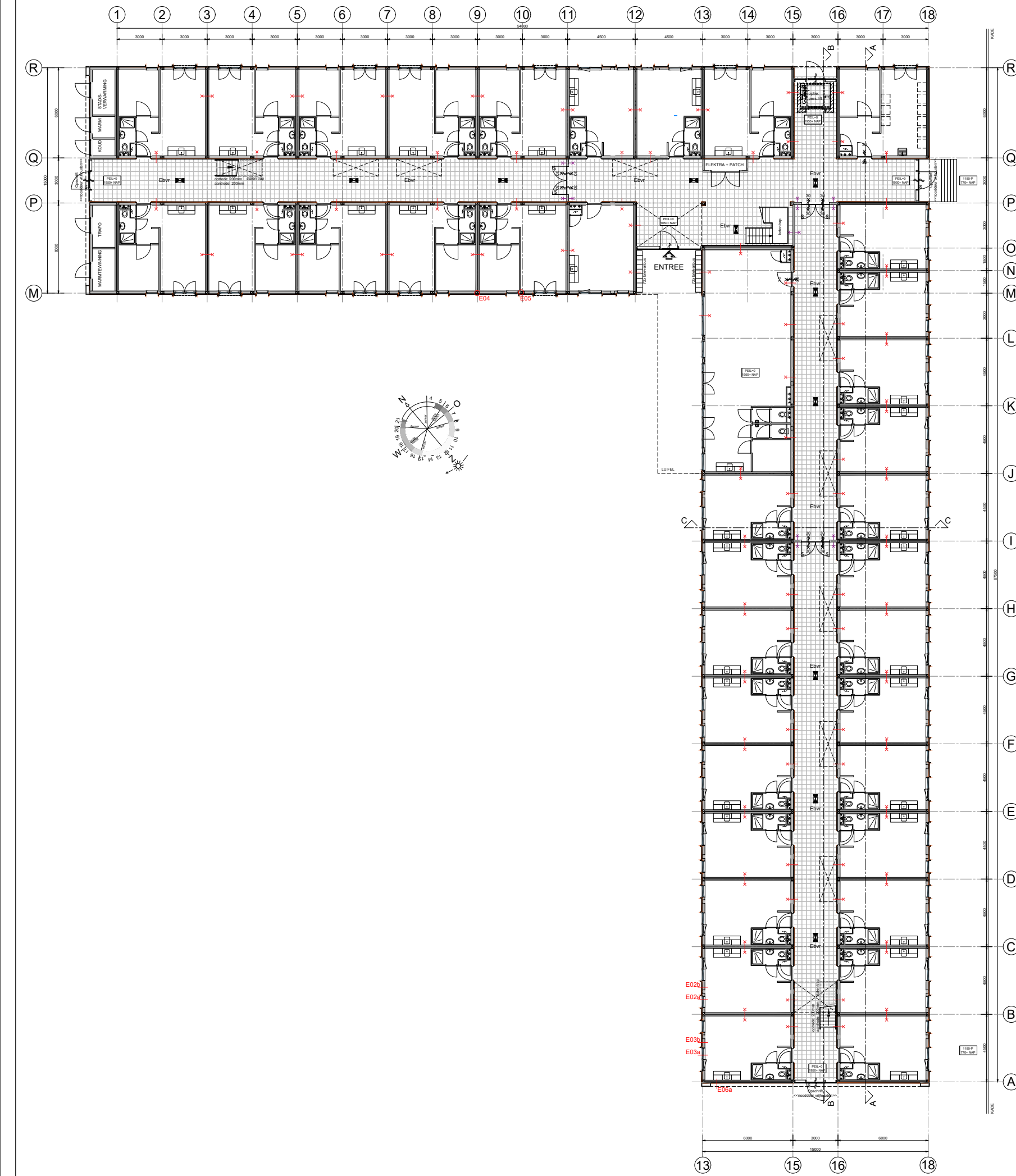
2. Het toevoegen van massa vraagt om speciale aandacht



3. In een L-vorm blijft de openheid van de plek behouden

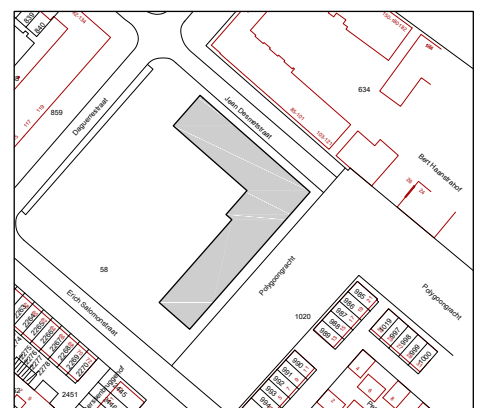


4. Door vertrapping sluit SET aan op de schaal van de buurt



Situatie - 1:500

Bron onderlegger: KADASTER
deze kaart is noordgericht



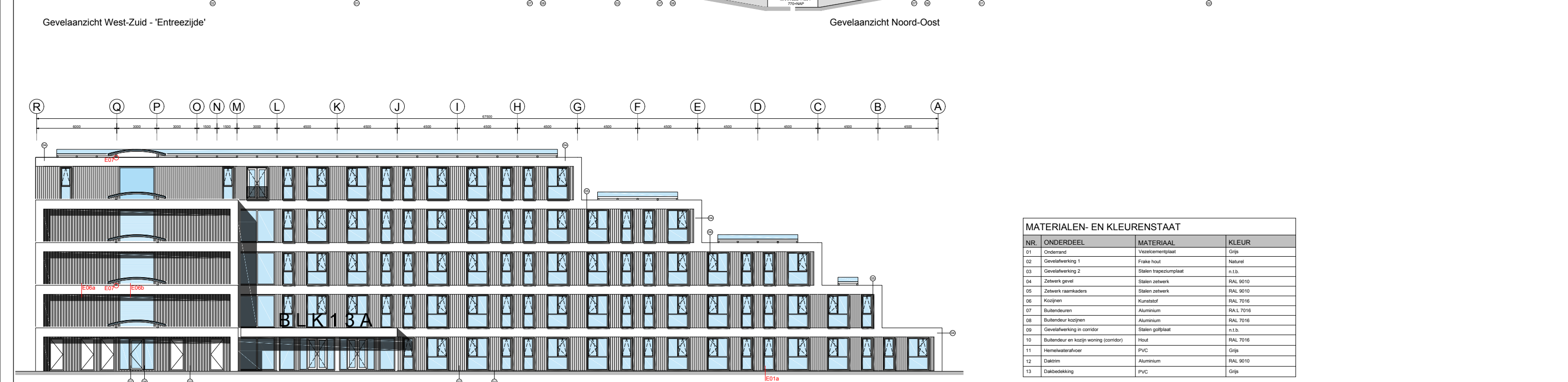
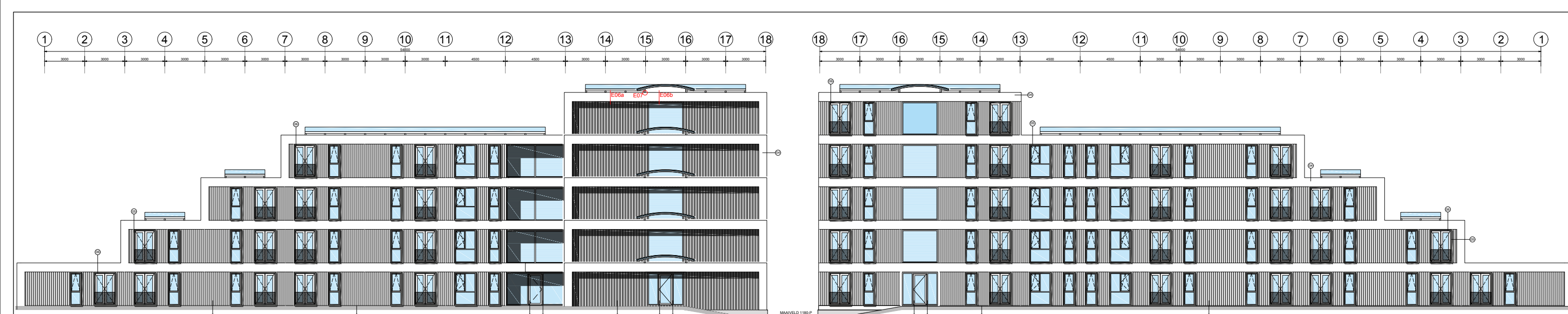
IN COLLEGELE SAMENWERKING MET:



11	
12	
13	
14	
15	
16	
17	
18	

jansnel FLEXIBEL BOUWEN Wijkteam: 17-0125 Postbus 200 1017 CA Amsterdam Tel: (020) 47 81 81 E-mail: www.jansnel.nl		Projectnr: 17.0125 Blad: V01a Schaal: 1:500 Datum: 13-05-17
---	--	--

Begane grond Huur-Koop appartementen Blok 13a IJburg De Alliantie Blok 13a IJburg, Amsterdam		Project: 17.0125 Blad: V01a Schaal: 1:500 Datum: 13-05-17
--	--	--



MATERIALEN- EN KLEURENSTAAT

NR	ONDERDEEL	MATERIAAL	KLEUR
01	Ondergrond	Vloerbetonplaat	Grijs
02	Gevelafwerking 1	Frakle hout	Natuur
03	Gevelafwerking 2	Stalen roestplaat	R13
04	Zwerm raamkozijn	Stalen zwerm	RAL 9010
05	Zwerm raambekers	Stalen zwerm	RAL 9010
06	Kraaijen	Kunststof	RAL 7016
07	Butterdeuren	Aluminium	RAL 7016
08	Butterdeur kozijn	Aluminium	RAL 7016
09	Gevelafwerking in condoor	Stalen golfplaat	R13
10	Butterdeur en kozijn woning (onder)	Hout	RAL 7016
11	Hemelwaterplaat	PVC	Grijs
12	Daktrim	Aluminium	RAL 9010
13	Dakbedekking	PVC	Grijs

IN COLLEGALE SAMENWERKING MET:

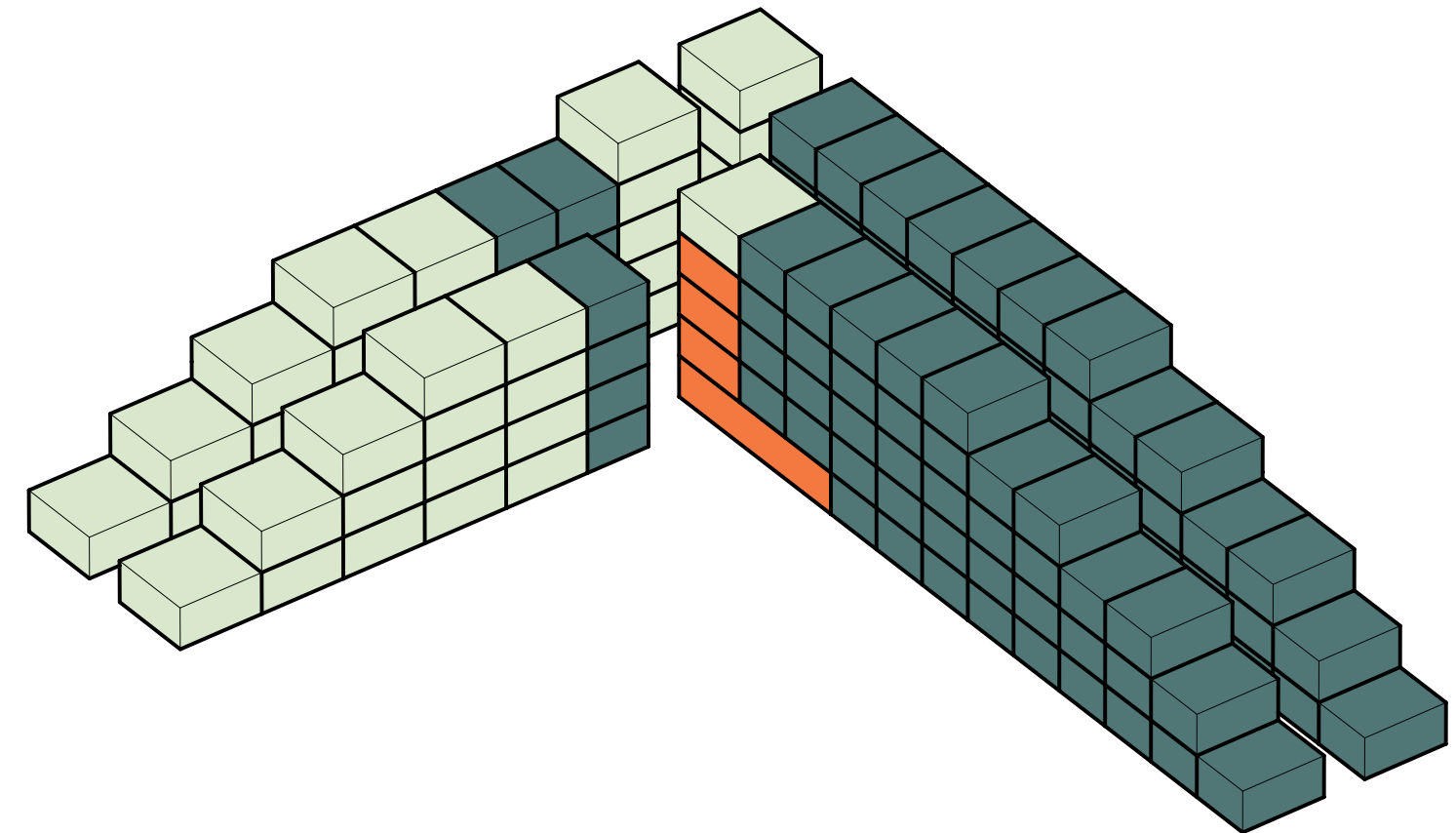
SVP

1.1. Verschikende hoogte, maximale, Nul-risico
 1.2. Verschikende hoogte, maximale, Nul-risico
 1.3. Verschikende hoogte, maximale, Nul-risico
 1.4. Verschikende hoogte, maximale, Nul-risico
 1.5. Verschikende hoogte, maximale, Nul-risico
 1.6. Verschikende hoogte, maximale, Nul-risico
 1.7. Verschikende hoogte, maximale, Nul-risico
 1.8. Verschikende hoogte, maximale, Nul-risico
 1.9. Verschikende hoogte, maximale, Nul-risico
 2.0. Verschikende hoogte, maximale, Nul-risico

jansnel FLEXIBEL BOUWEN

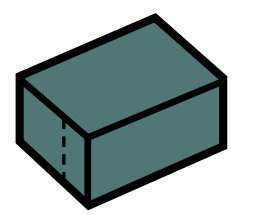
Gevelaanzichten
 Huur-Koop appartementen Blok 13A Liburg
 De Alliantie
 Blok 13A Liburg, Amsterdam

Projectnr. 17.0125
 Blad C02
 Schaal 1:100
 Bouwjaar 2020
 08-05-17 DLR
 11-05-17 DLR
 20-05-17 DLR
 11-06-17 WK
 27-06-17 DLR
 20-06-17 DLR
 17-07-17 DLR



- 103 éénpersoons studio's
- 38 tweepersoons appartementen
- 3 huiskamers
- 1 ontmoetingsruimte

Studio

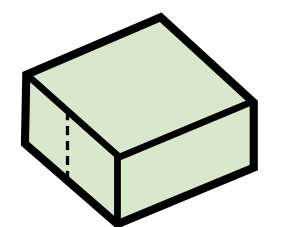


24 m² GBO



1,5 unit

Appartement



32 m² GBO



2 units