

Het in de 17e eeuw opgerichte graanpakhuis Riga is in 2018-2019 volledig gerestaureerd, opnieuw verbouwd tot woning met een gedeeltelijke herbestemming tot bed-and-breakfast-accomodatie.

Het pakhuis is een van de weinig overgebleven Zaanse graanpakhuisen bestaande uit een middenschip met 2 luivingen. Het is gefundeerd op hoog opgemetselde poeren om ook bij overstromingen droog te blijven. De hoofdconstructie bestaat uit 2 lagen dwarsgeplaatste dekbalkgebinten waarbij de stijlen in de tweede bouwlaag gekromd zijn. Gesloten gevels in de vorm van een getrapte weeg met meerdere slagen (in gesloten toestand gecamoufleerde ventilatieluiken) in de zijgevels en ook één bovenin elke kopgevel. Langs de zuid-oostgevel heeft ooit een overdekte loopbrug gezeten welke het naastgelegen pakhuis Smyrna via Riga verbond met oliefabriek De Liefde.

In de jaren 50 is het pand verbouwd tot woning waarbij de ramen, deuren en dakkapellen zijn aangebracht. Een deel van de loopbrug werd balkon.

Inmiddels staat het pand op de gemeentelijke monumentenlijst.

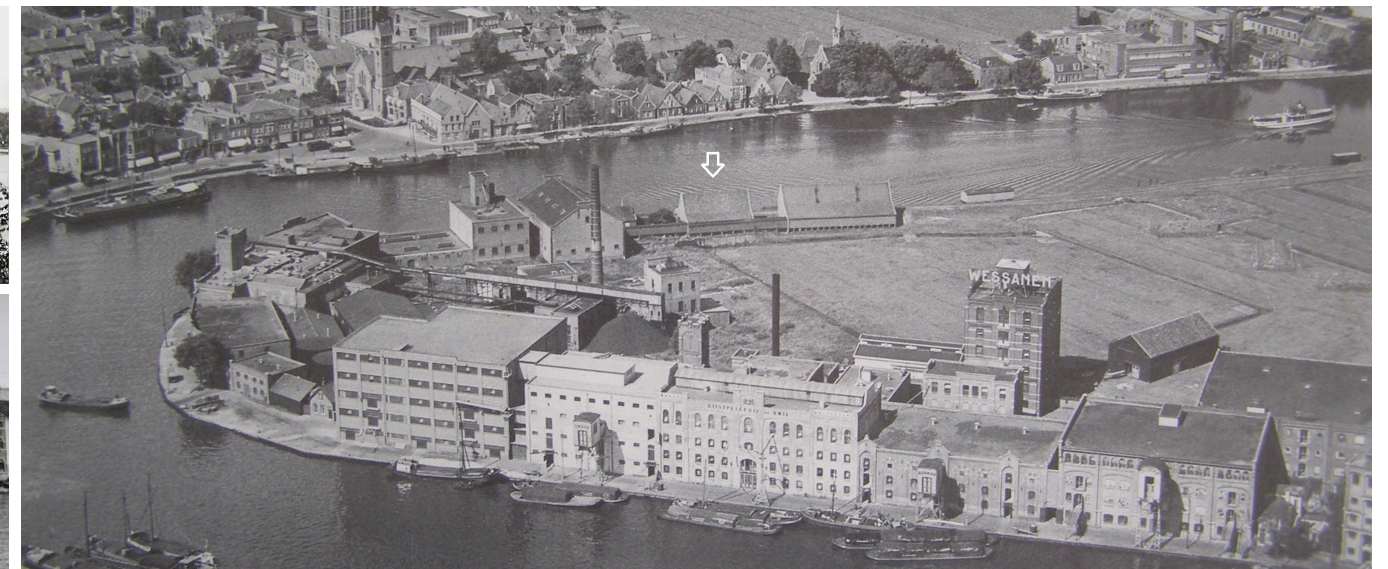
In 2018 en 2019 is het pand volledig gestript, gerestaureerd en heringericht tot woning met bed-and-breakfast-accomodatie. De functies doorkruisen elkaar maar zijn ook volledig te scheiden voor wat betreft routing, gebruiksruidten en geluidscompartimentering. Bij de herinrichting is zoveel mogelijk gepoogd om de originele constructie van het gebouw in beeld te laten voor zowel bewoners als toeristen die gebruik maken van de logeergelegenheid. Gebinten en korbelen op de begane grond zijn nog zichtbaar evenals de krommers en graanschotten op de verdieping. Door in de logeergelegenheden een deel van de zoldervloer te verwijderen en het dak aan de buitenzijde te isoleren is de dakconstructie nu van onder tot boven in beeld. Het merendeel van de kozijnen, ramen en deuren evenals de dakkapellen zijn geheel vernieuwd en soms aangepast teruggekomen omdat ook deze een beeld geven van de geschiedenis van het pand en onmisbaar zijn voor de huidige gebruiksfuncties.

De verduurzaming is tweeledig. Enerzijds is het pand behalve gerestaureerd ook rondom voorzien van isolatie, een grondgebonden warmtepompsysteem en zonnepanelen (op een bijgebouw) en anderzijds heeft de gedeeltelijke herbestemming tot bed-and-breakfast-accomodatie het mogelijk gemaakt om het pand ook economisch op lange termijn in stand te kunnen houden.

Fotografie pagina 3 & 4: Marc Dorleijn



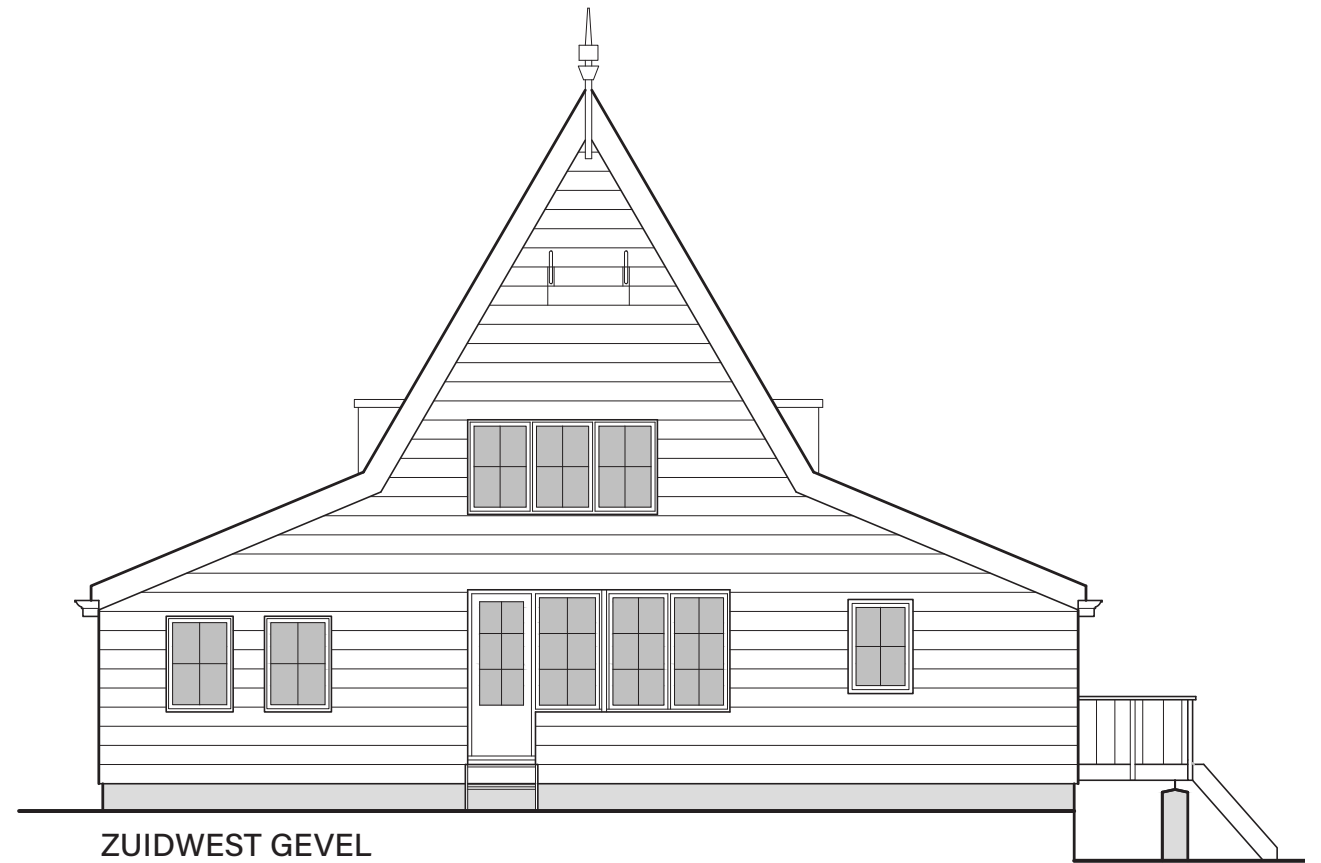
foto: Robert Windrich



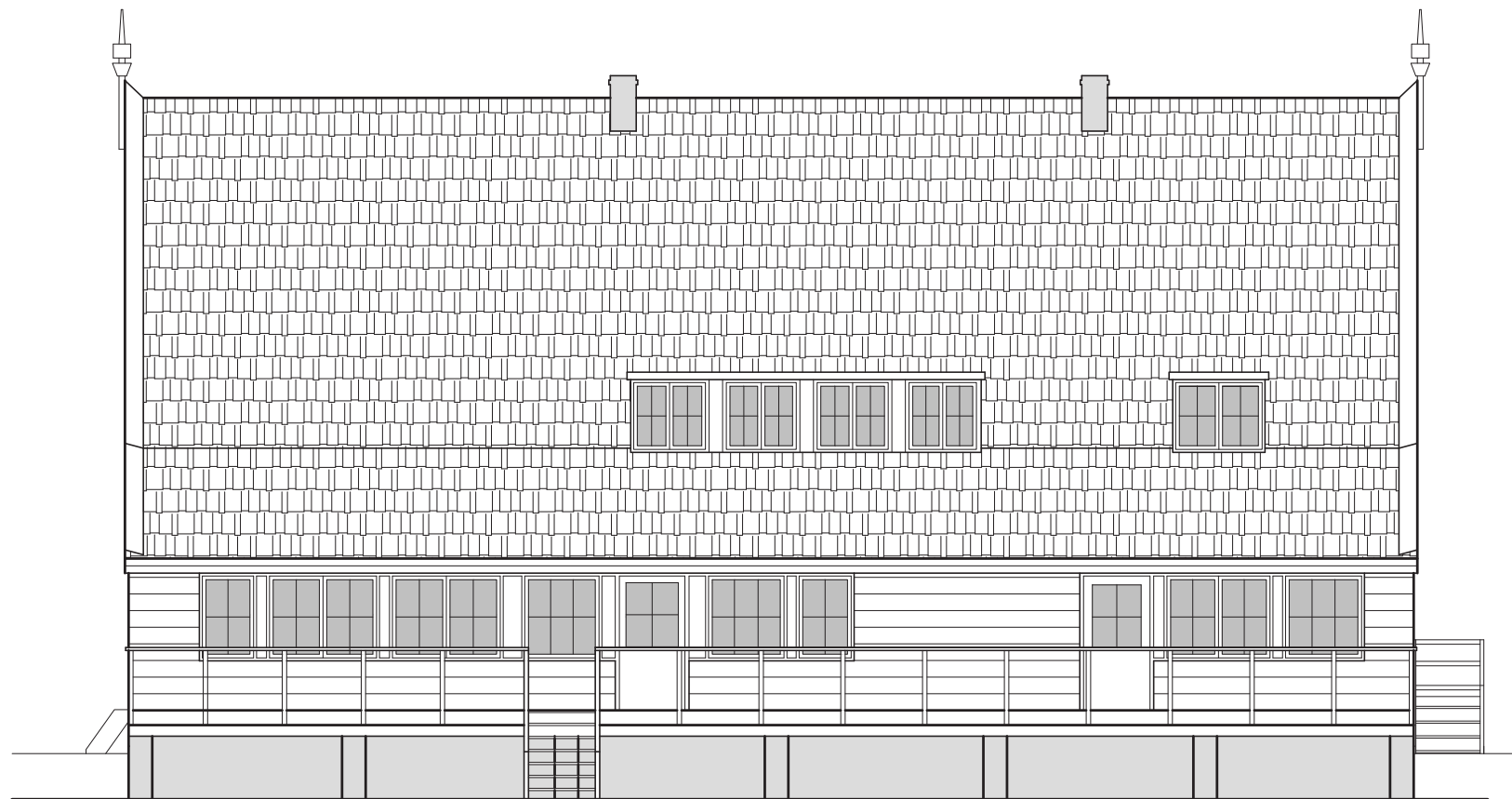




NOORDWEST GEVEL



ZUIDWEST GEVEL

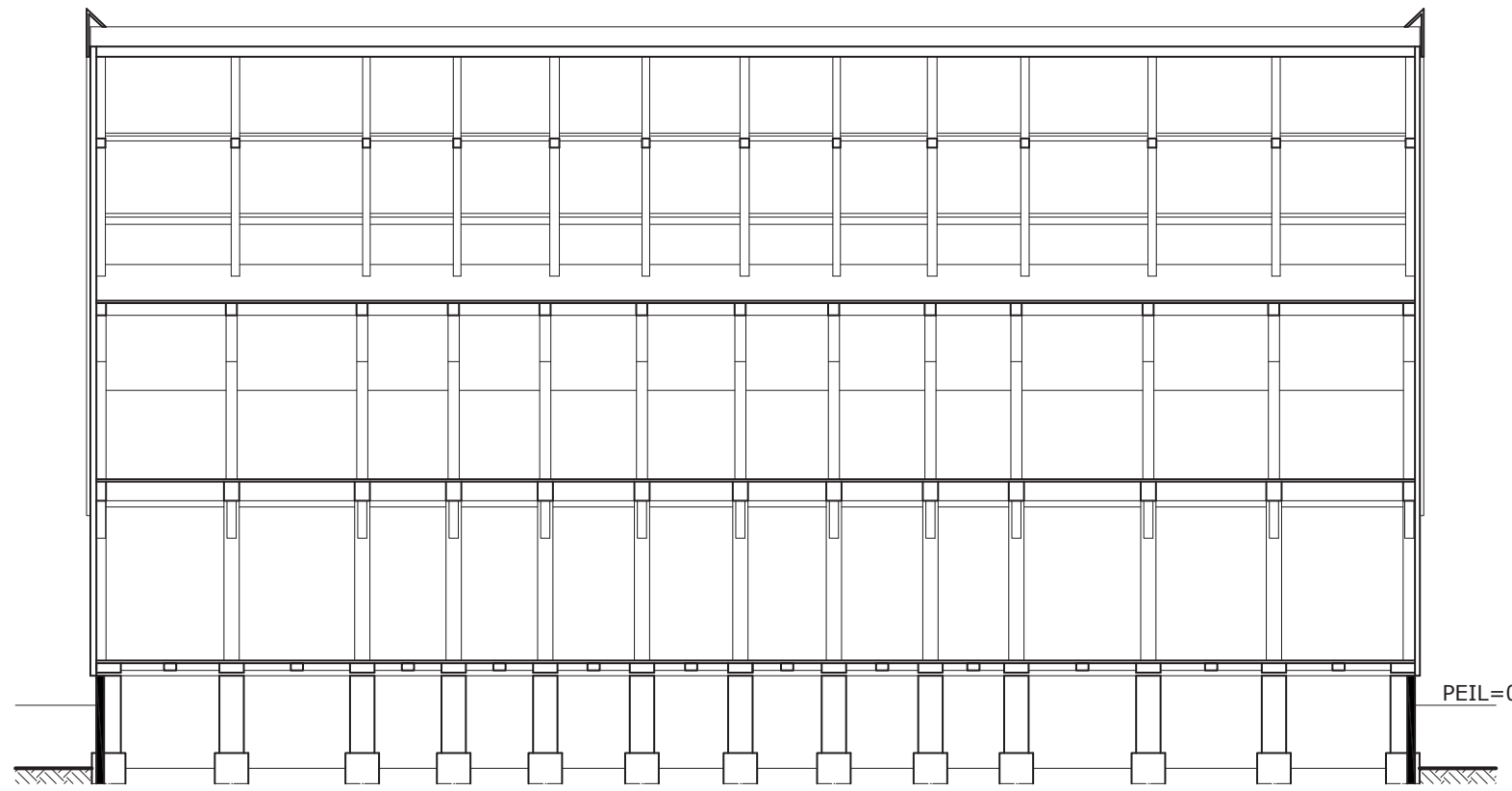


ZUIDOOST GEVEL

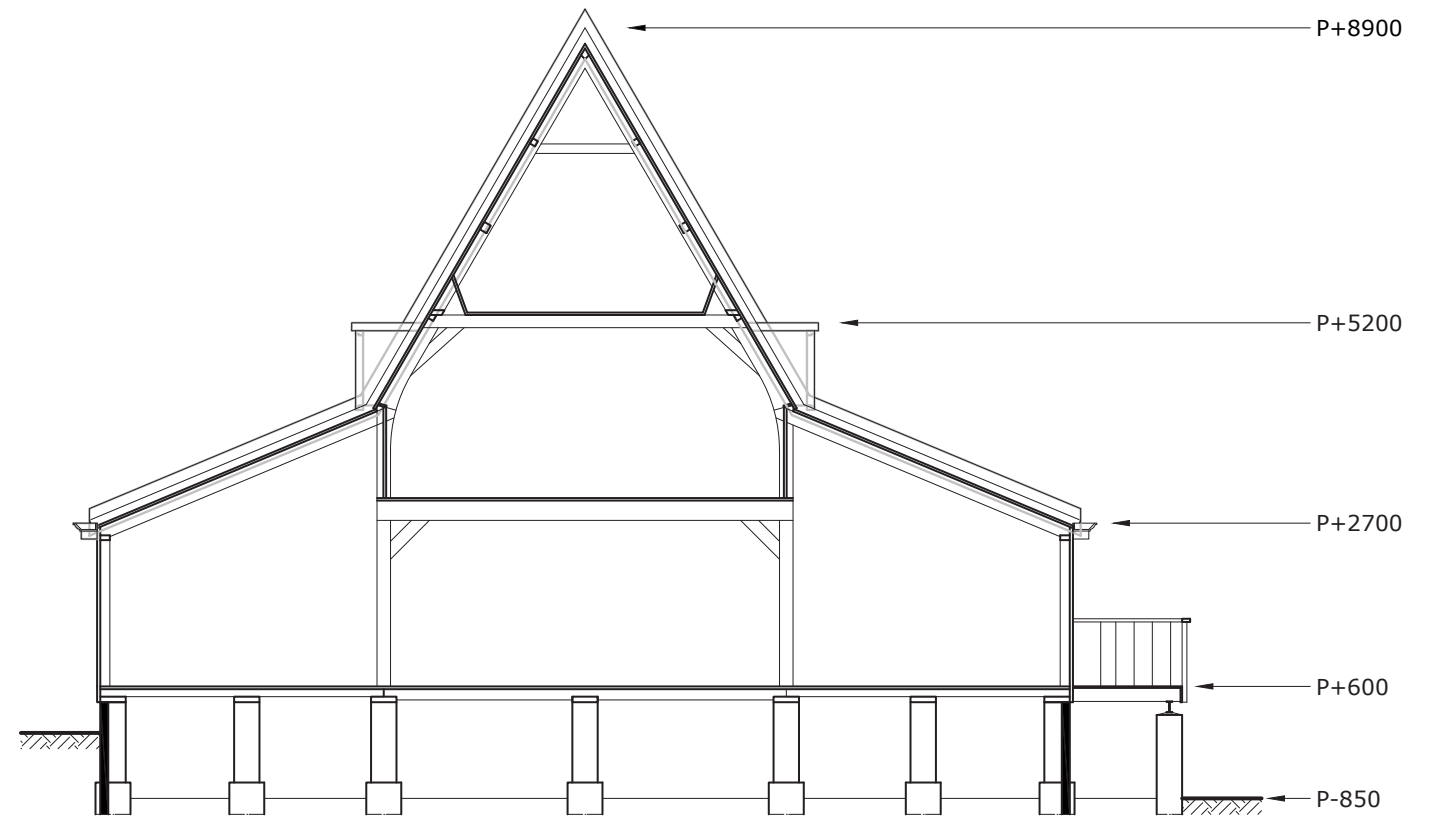


NOORDOOST GEVEL





LANGSDOORSNEDE



DWARSDOORSNEDE

