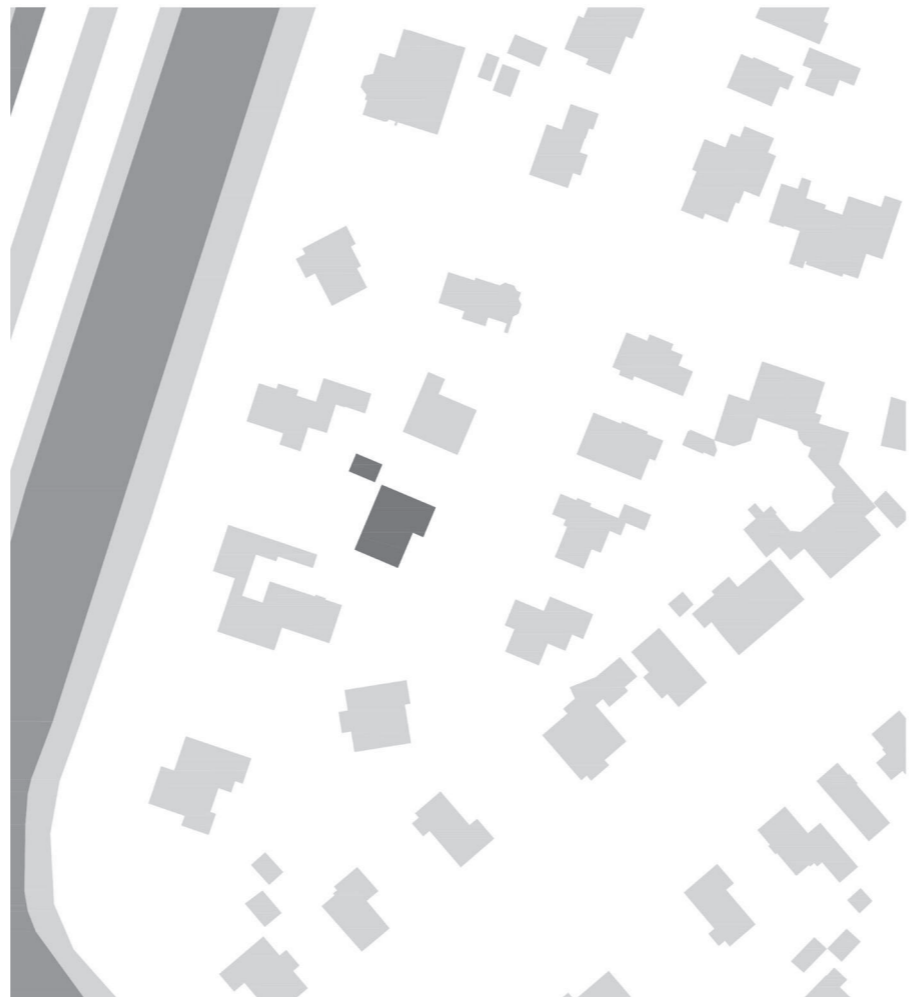


ZOMERLAAN



In een bosrijke omgeving met uitzicht over de weilanden is deze woning voor een jong gezin gesitueerd. De opdrachtgevers kochten een kavel met daarop een naoorlogse woning gesitueerd. Kenmerkend waren een uitbouw aan de voorkant en een bloemkozijn. De woning voldeed echter niet aan de wensen met betrekking tot duurzaamheid en volume, waardoor er na een haalbaarheidsonderzoek besloten werd tot een sloop-nieuwbouw traject. De nieuwe woning refereert met zijn uitbouw, bloemkozijn en dakvorm aan de voormalige woning en aan de typologie van de wijk, waarbij is gekozen voor een moderne variant in compositie en detaillering. De asymmetrische dakkap van de woning zorgt voor een lage goothoogte aan de voorgevel, waarmee de schaal ten opzichte van de tuin behouden blijft.

De materialisatie van de woning is gekozen op duurzaamheid en het verouderingsproces, waardoor er vrijwel geen onderhoud nodig is en de woning gedurende de jaren mooi kan verouderen. De hilversumsformaat bakstenen in wildverband met diepe voegen creëren een horizontale belijning. De diepliggende houten kozijnen met de minimalistische detaillering geven het geheel een sculpturaal volume. Het koperen dak en details zullen met de tijd verkleuren, een proces dat tijdens de bouw al is begonnen.



De woning is ontworpen om mee te groeien met de bewoners. Een slaapkamer met en suite badkamer op de begane grond is nu logeerkamer, maar zal in de toekomst de hoofdslaapkamer kunnen worden. De woonkamer is met een ronde muur verbonden met de speelkamer aan de voorkant. Door deze ronde muur worden deze kamers als een aaneengesloten leefruimte ervaren, terwijl de mogelijkheid er is om ze van elkaar af te sluiten met een schuifdeur. Een videnet zorgt voor een verticale doorkijk van de speelkamer naar de (yoga) kamer hierboven. Het interieur is met de verrassende plaatsing van de ramen optimaal verbonden met de tuin en het omliggende landschap. Een tweetal schuifpuien voorzien in ook een fysieke connectie met de tuin, waarbij de woonkamer en slaapkamer in de zomer kunnen overgaan in het exterieur.

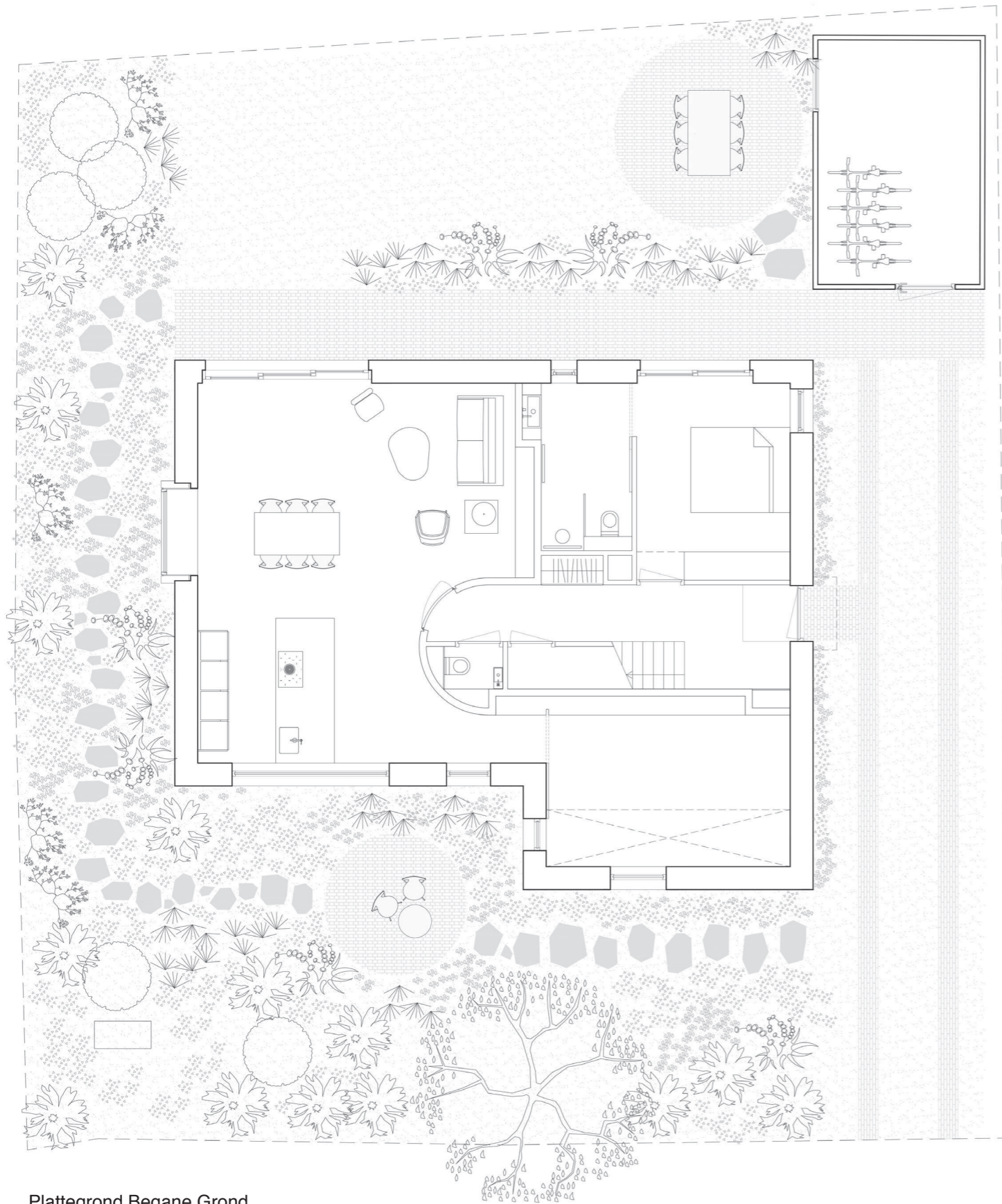
Installatietechnische gezien is de woning voorzien van een warmtepomp en zonnecollectoren in combinatie met vloerverwarming, een ventilatiesysteem met warmteterugwinning en een groot boilervat.

PROJECTGEGEVENS

Locatie: Heemstede, Nederland
Voltooid: 2020
Programma: woning
Klant: particulier
Bruto vloeroppervlak: 330 m²

Situatietekening

ZOMERLAAN

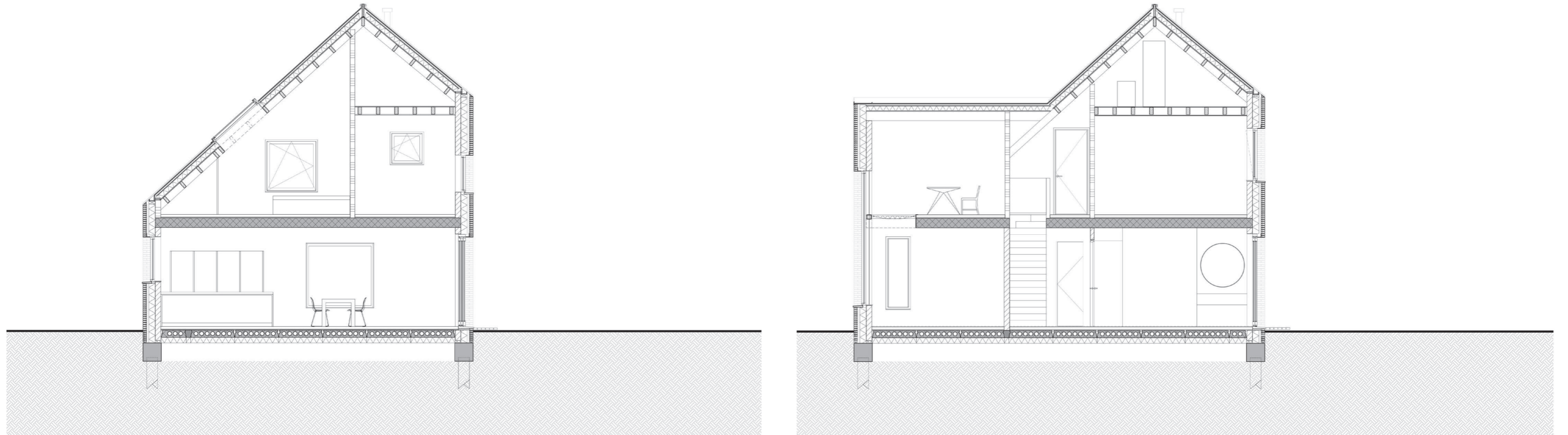


Plattegrond Begane Grond

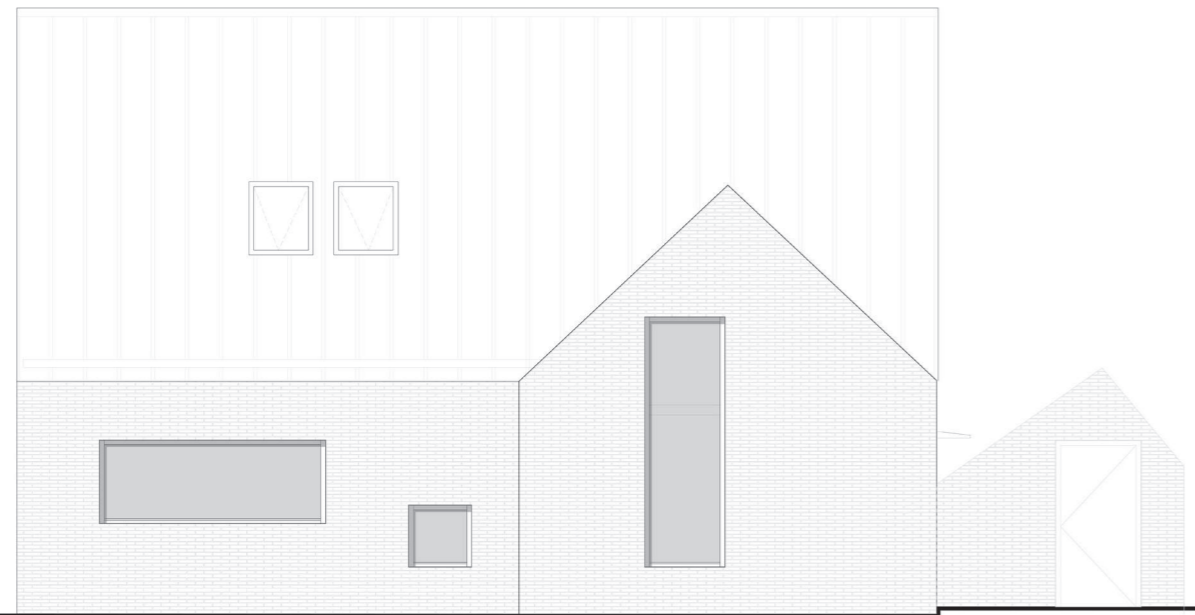


Plattegrond Eerste Verdieping

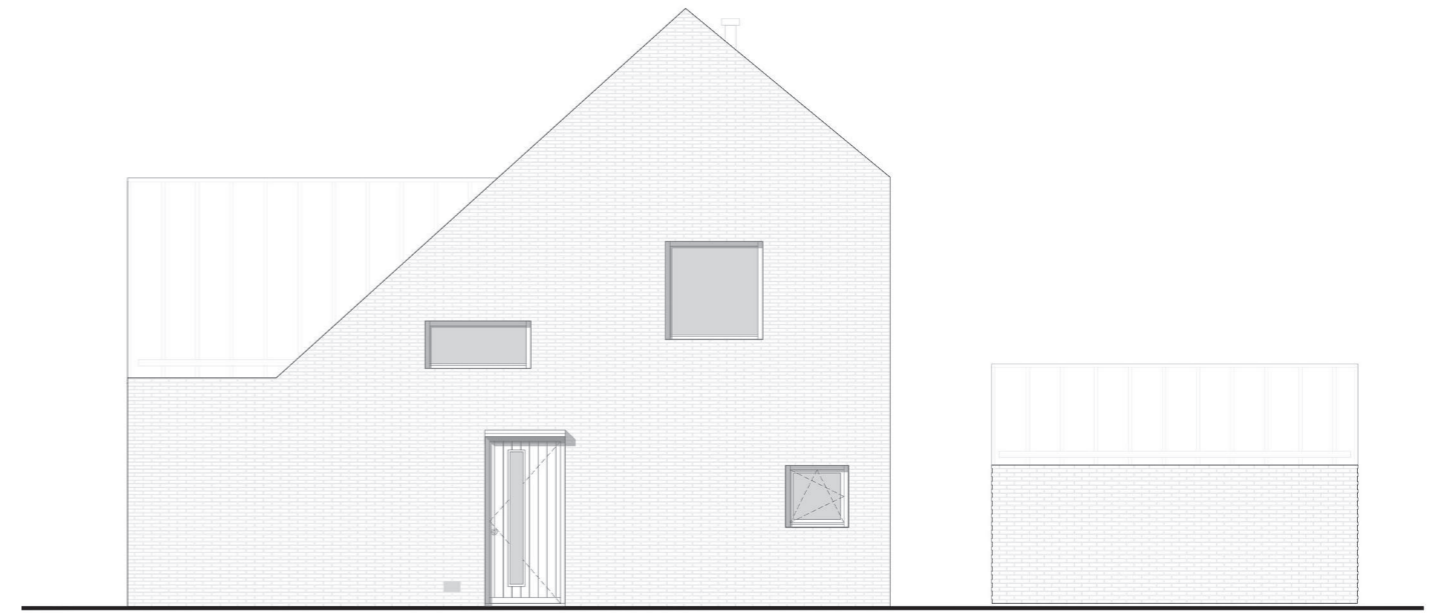
ZOMERLAAN



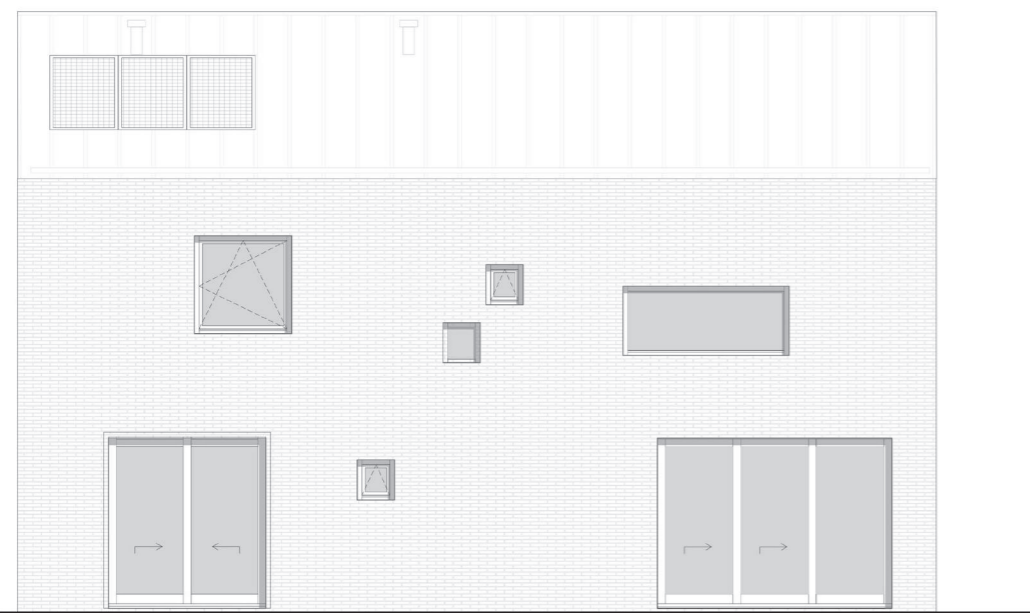
ZOMERLAAN



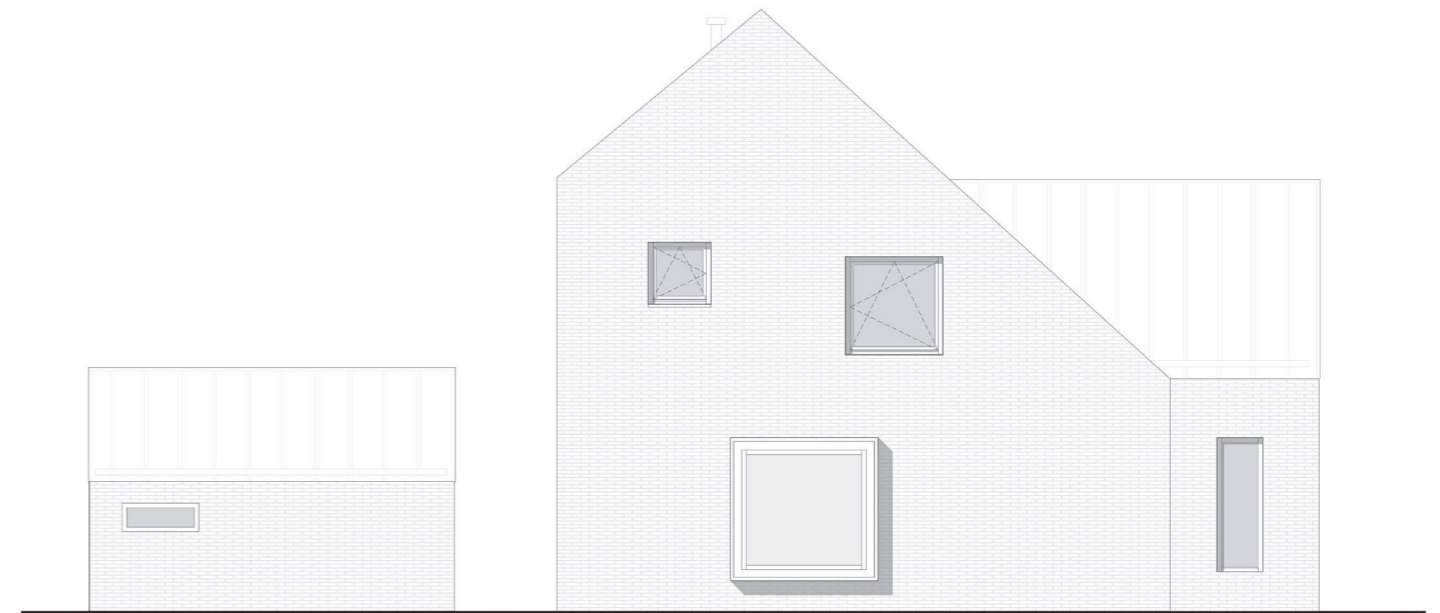
Oostgevel



Noordgevel



Westgevel



Zuidgevel