



Paviljoen Bloemendaal aan Zee

Zeeweg 96, Bloemendaal aan Zee
snackbar
2012-2019
i.o.v. particulier

Snackbar Henri was een begrip in Bloemendaal aan Zee. De snackbar stond op een zichtlocatie op de duinrand bij de strandopgang. Henri heeft 45 jaar patat en ijs verkocht. Hij heeft op verzoek van de gemeente het initiatief genomen om een nieuw paviljoen voor een snackbar te bouwen op de plaats van de oude snackbar.

De gemeente Bloemendaal heeft ambities voor het entreeplein bij de strandopgang van Bloemendaal aan Zee. Zij heeft in 2012 door Hosper Landschapsarchitectuur en Stedenbouw een herinrichtingsplan laten maken. Het paviljoen is het eerste zichtbare resultaat van de ingezette vernieuwing.

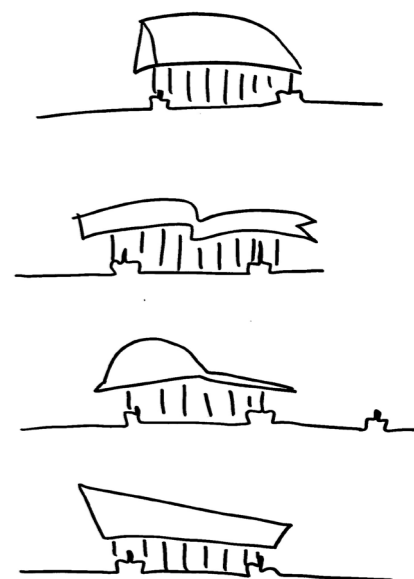
In samenwerking met Hosper zijn de functionele, architectonische en stedenbouwkundige uitgangspunten van het paviljoen bepaald. Het architectonische concept is een prominent dak. Het gebouw is verbonden met het maaiveld en de gevels hebben een samengesteld karakter. Op verzoek van de gemeente voorziet het paviljoen in (automatisch reinigende) publieke toiletten.

Het nieuwe paviljoen staat op het entreeplein, langs het fietspad en de duinrand en naast een gebouw met een uitgesproken kapvorm. Het sculpturale dak van het nieuwe paviljoen heeft een signaalfunctie naar het entreeplein aan de landzijde én naar het strand aan de zeezijde. Het dak verhoudt zich op eigen wijze tot het naastgelegen gebouw.

Het dak is uitgevoerd in zink. De nog te vergrijzen buitenbanken maken de aansluiting van het gebouw met het maaiveld van het entreeplein. De (laatste) bank bij het terras wordt geplaatst na herbestrating van het plein.

De bouw is in eigen beheer uitgevoerd. woltjer berkhout architecten was architect, bouwmanagement en bouwcoördinator.

(foto's Luuk Kramer)

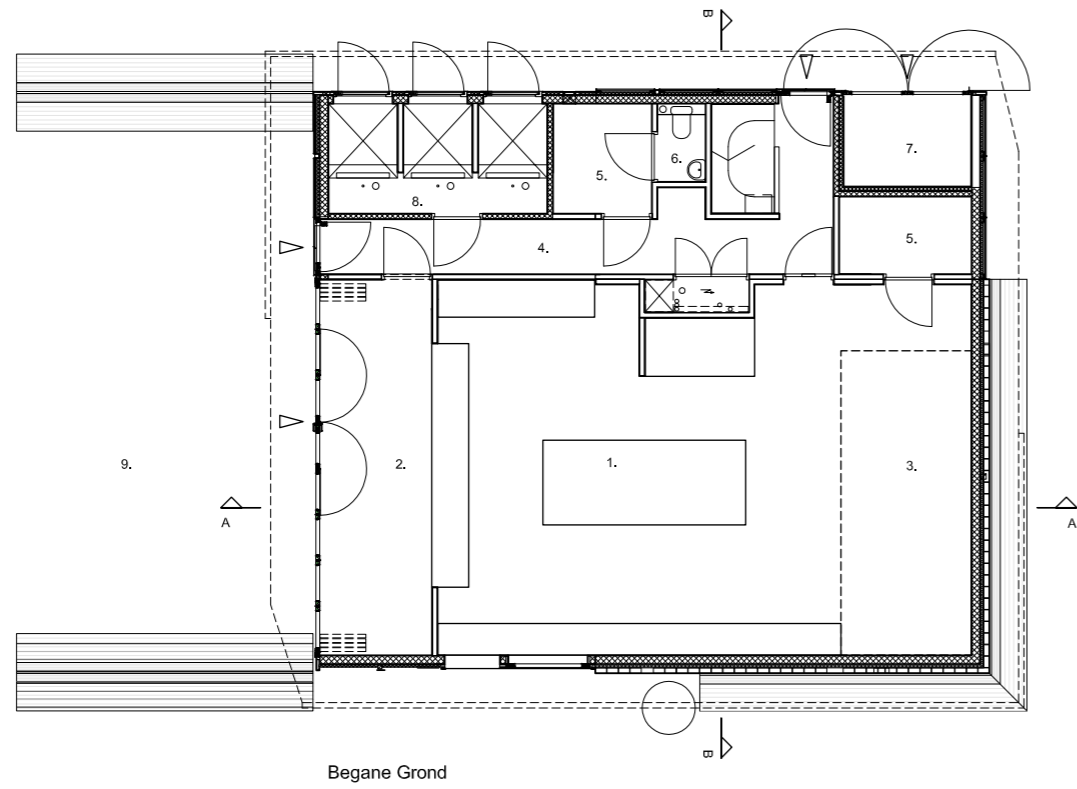


architectonisch concept prominent dak

oude situatie







- Legenda
- 1. keuken
 - 2. verkoopruimte
 - 3. koelcel
 - 4. verkeersruimte
 - 5. berging
 - 6. toilet
 - 7. contantrruimte
 - 8. publieke toiletten
 - 9. terras
 - 10. personeelsruimte
 - 11. kantoor
 - 12. installatieruimte

