

ROMEINHOF

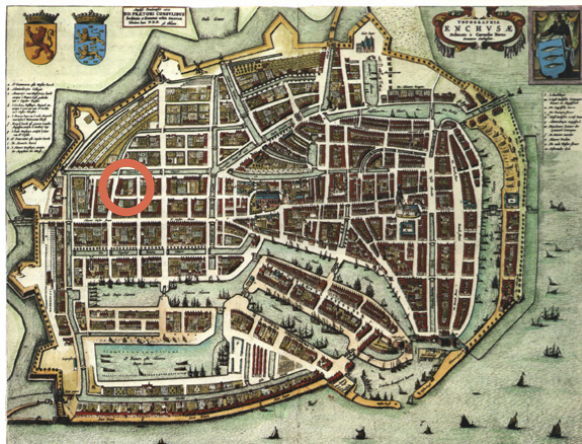
Enkhuizen

De sociale rijwoningen uit de jaren '50 van de vorige eeuw voldeden niet meer aan de eisen van nu en werden vervangen door een hofje met 15 twee- en driekamerwoningen. In opdracht van woningcorporatie Welwonen ontwierp Inbo de Romeinhof in de eeuwenoude binnenstad van Enkhuizen.

Welwonen selecteerde de bewoners op basis van hun motivatie om zich in te zetten voor nabuurschap: de bereidheid om iets voor je burens te doen of juist te laten. De belangstelling voor deze sociale huurwoningen was groot. Reeds voor de oplevering hadden de nieuwe bewoners zich al verenigd en ontstond er een kleine en hechte gemeenschap, met een sociale verbondenheid. Bewoners in de leeftijd 29 tot 82 jaar nemen zelf het initiatief om elkaar te helpen met de huishouding of verzorging, om gebruik te maken van elkaars gereedschap of om samen een moestuin te beginnen.

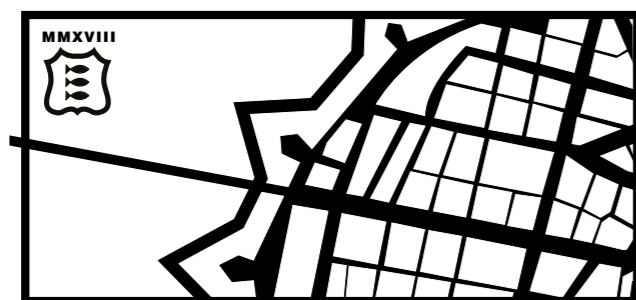
Opdrachtgever Welwonen
Architect Inbo Architecten
Aannemer Enkhuizer Aannemingsbedrijf EAB

Enkhuizen 1652



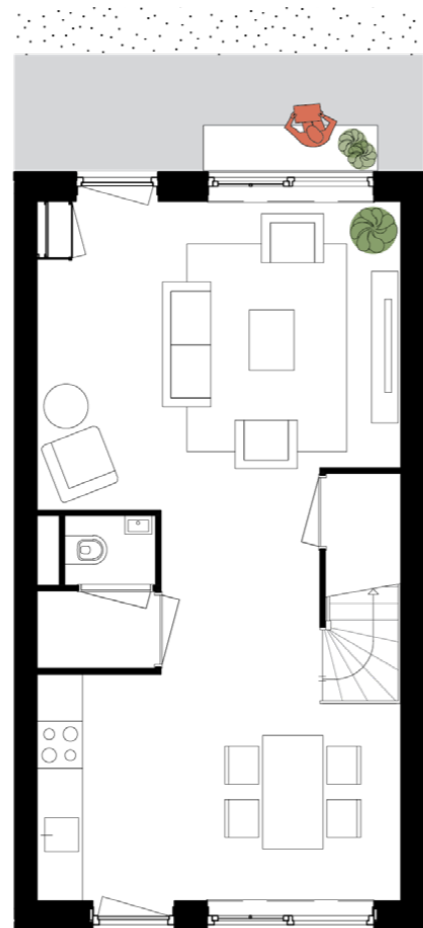
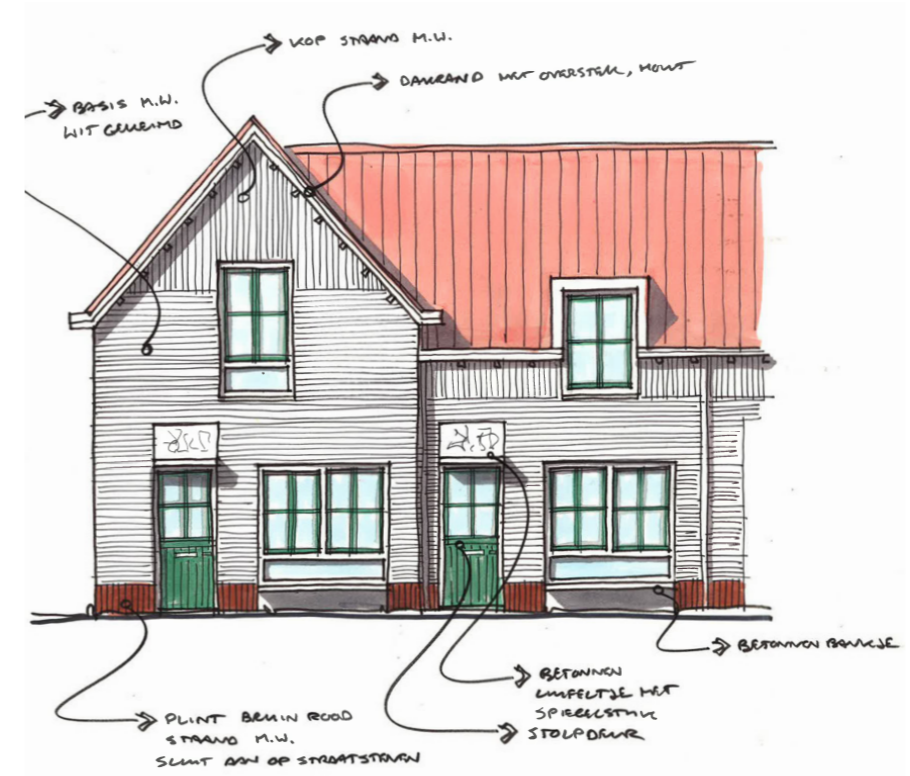


De Romeinshof is stedenbouwkundig ingevoegd in het oude stratenpatroon van de binnenstad van Enkhuizen. De architectuur past in de oude binnenstad door de klassieke opzet met rode daken en ambachtelijke detaillering en natuurlijke materialen. De extra grote kozijnen geven een eigentijds karakter. De bijzondere woningen met gedraaide kap geven de verbindingen aan tussen straat en hof. Deze woningen hebben de lichtgekleurde baksteen gevel die in de hof overheerst. In de straten zijn de gevels oranje-rood om aan te sluiten op de bestaande straatgevels. Aan de hofzijde zijn de woningen voorzien van een betonnen gevelbankje en een gevelsteen boven de luifel met daarin de afbeelding van een fragment van de oude kaart van Enkhuizen.

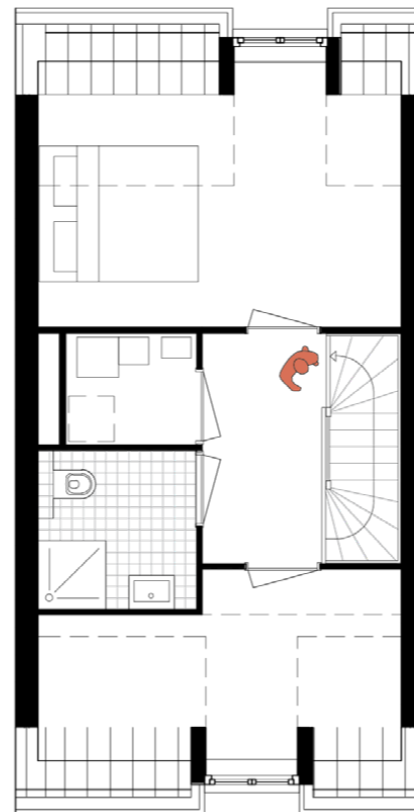




principe doorsnede



begane grond basiswoning



1e verdieping basiswoning



Bewoner Romeinhof

Wonen aan het hofje vind ik zo fijn! Ik heb veel contact met de andere hofbewoners en mijn voordeur staat nu vaak gewoon open!

Een voordeur die direct uitkomt in de woonkamer dat leek mij in eerste instantie niks. Toch was ik er al na twee weken aan gewend, en nu zou ik niet anders meer willen.



In plaats van een eigen buitenruimte, delen de bewoners samen de binnentuin. Vanuit de tuin kom je bij elke woning rechtstreeks met de voordeur binnen in de woonkamer. Samen met ecologisch landschapsbureau Grijs Kleurt Groen hebben de bewoners de tuin ontworpen en gebouwd, onder andere met restmateriaal van de bouw van de woningen.

De waarde van een mooie woonomgeving zit in mensen die prettig met elkaar samen leven. Het project stimuleert om elkaar te ontmoeten en je mee te identificeren. Samen met Welwonen hebben we een plek gemaakt waar mensen met plezier en trots wonen.

