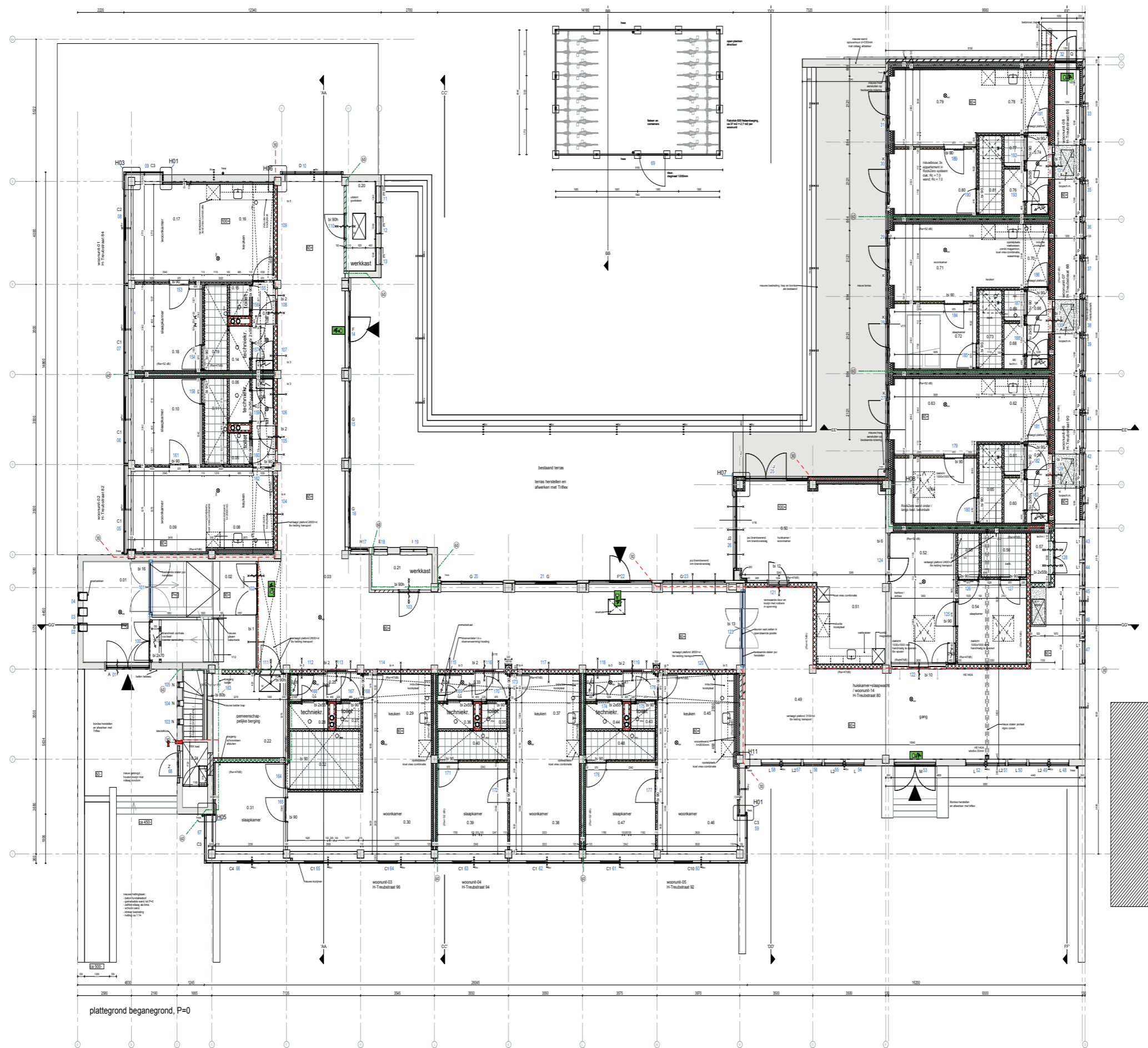
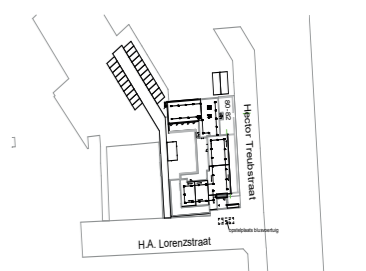


# plattegrond begane grond



- RENVOOI**
- █ bestaande spouwmuur, PS gevuld (Rc = ca 1,50)
  - █ bestaande betonnen kolom 32x32cm
  - █ bestaande binnenwand 100 mm metselwerk
  - █ 255 mm wandsch. wand, Gyproc GF 250.2 75.2 AA (B305 dE, wdbto 60 min.)
  - █ 100 mm schachtwand, Gyproc DGS V75.2 (wdbto 30 min.)
  - █ 255 mm wandsch. wand gefolieerd, geschieden frame 2x mult., 2x gipsplaat (wdbto 60 min.) (wandsch. wanden ook als wand tussen woningen en gangen)
  - █ 60 mm vuurzet wand, Kypocor K73 80-123 mm, Rc = ca 1,5-1,5 + 5,0 (betst) min-wd aangegeven in detail
  - █ 110 mm binnenwand, Gyproc GF 110.2 25.2 F (d224 dE)
  - █ 155 mm getimm. wand, frame 38x120mm, 1x mult., 2x gipsplaat
- wd opstelplaats wasdroger
  - wm opstelplaats wasmachine
  - twc brandkastdeur
  - m-c mechanische afvoer ventilatie
  - rookmeter
  - rookmeter
  - wp warmtepomp (op bilingdepers)
  - wpv opstaloverde ventilatie met warmterugwinning (op bilingdepers)
  - nrv nieuwe kruipruimte roosters rond 50
  - nrv nieuwe kruipruimte roosters Ulsabek
- bah brandkasthoes
  - underfloor 30 minuten wdbto
  - underfloor 60 minuten wdbto
  - underfloor zelfdovend
  - hangbrug gebouw
- elke woning is een afzonderlijk brandcompartiment, woningcheidende wand 60 minuten WDBGO  
 alle inwendige en uwendige scheidingsconstructies volgens NEN 5087 bereikbaar zijn voor strook deuren te voldoen  
 weerstandklasse 2  
 hoogte trapwerk, in toel en de balkamer tot plafond rondom  
 naarwend balst, 150 mm diep (op 1200 mm), op basis gipsplaatwdbto "vakgroep bomen en wonen", C2005-001, 60  
 vloerscheiding 1 p.v. trap 1500mm / hoogte vloerscheiding 1 p.v. rampopening = 850mm+/-  
 ballen en binnendruwen draagmaat min 900x250mm (behouders metstank)  
 n installatie conform NEN 10101 / gas installatie conform NEN 10711 / drinkwater installatie conform NEN 10061 / warmwater  
 installatie conform NEN 1006 / afvalwater-voorziening conform NEN 2215 / hemelwater voorziening conform NEN 2215 /  
 schoonwater aansluiten op het gemeentewat.  
 op tekening aangegeven waarden voor luchtigheid (Rv...), zijn de eisen uit het bouwbesluit woongebouwnieuwbouw



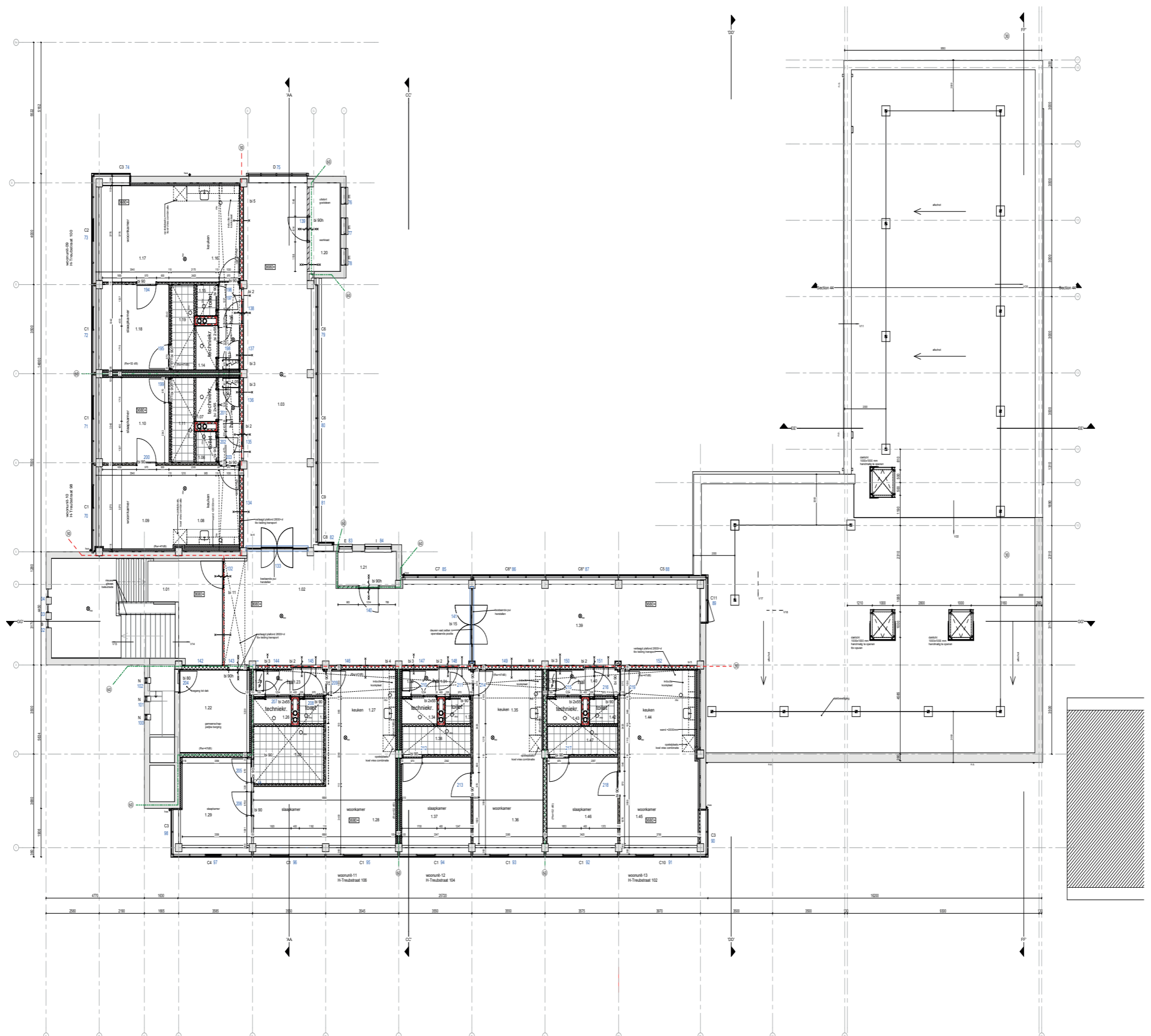
UV situatie nieuw  
1:1000

**BELTMAN**  
ARCHITECTEN

project: Transformatie schoolgebouw Hector Treubstraat Den Helder  
 opdrachtgever: Woningstichting Den Helder  
 fase: Uitvoering  
 status: Definitief  
 onderwerp: plattegrond begane grond nieuw

datum: 04-08-2021  
 ontwerp: 08-07-2021  
 schaal: 1:100  
 tekenaar: ALC  
 materiaal: MB3/G  
 projectnummer: 86370  
 tekeningnummer: UV010

# plattegrond eerste verdieping

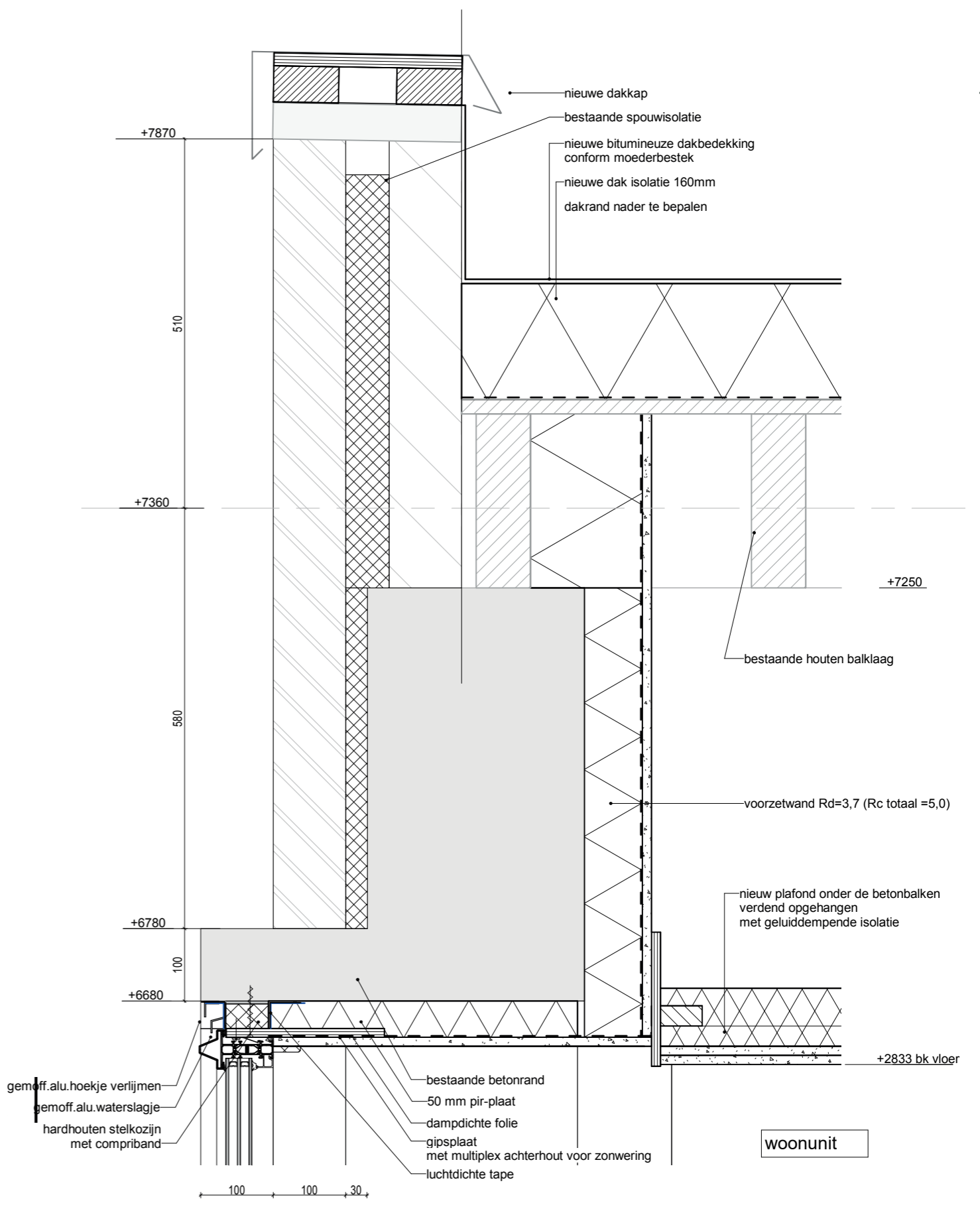
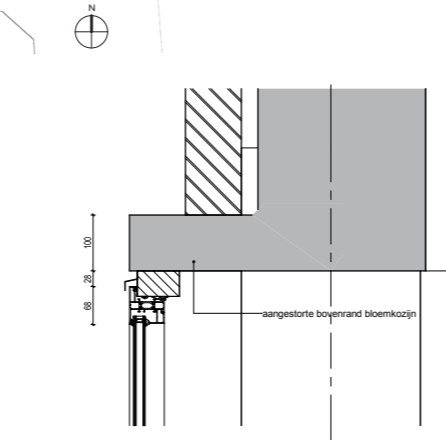


- RENVOOI**  
PLATTEGROND
- bestaande spouwmuur, PS gevuld (Rc = ca 1.50)
  - bestaande betonnen 32x32cm
  - bestaande binnenwand 100 mm metselwerk
  - 200 mm won.sch.wand, Gyproc CP 2052 75,75.2.AA (3395 dB, wdbio 60 min.)
  - 100 mm schuifwiel, Gyproc GDS 1175.2 (wdbio 30 min.)
  - 200 mm won.sch.wand gelimind. geschieden frame 2x mult., 2x glasplaat (wdbio 60 min.) (won.sch.wanden ook als wand tussen woningen en gangen)
  - 90 mm voorzet wand, Kieppan K17 80-12.5 mm, Rc = ca 1.5-1.5 + 5.0 (terzij mit w.d. aangegeven in details)
  - 110 mm binnenwand, Gyproc CP 110.2.95.2.F (42-34 dB)
  - 100 mm getimm. wand, frame 38x120mm, 1x mult., 2x glasplaat
- 
- wf opzetplaats veeldroger
  - wn opzetplaats wasmachine
  - haa hermetisatievoorz.
  - o mechanische afvoer ventilatie rooster
  - vo warmtepomp (op bijliggend plat)
  - wh gebalanceerde ventilatie met warmterugwinning (op bijliggend plat)
  - rv roterende luchtzuiveraar rooster rond 50
  - rvv Ruisverkleinende roosters U&L&K
- 
- buh branddichtgordel
  - onderdeur 30 minuten wdbio
  - onderdeur 60 minuten wdbio
  - onderdeur zelfsluitend
  - langgang geluid
- 
- n.o. noodverlichting 100x200 30mm boven dakvlak conform opgegeven constructie  
 n.v. roosters in bovenste twee trap
- alle vloering is een afzonderlijk brandcompartiment, vuurgeschiedende wand 60 minuten WEGEO  
 alle tweedige en zwaartedige scheidingen conform NEN 5087 bevestigd zijn voor inbraak dienen te voldoen aan weerstandsklasse 2  
 hoogte tegelwerk in toilet en de badkamer tot plafond onder zwenkloze, 1000 mm diep (op 1200 mm), op basis gelijkaardigheid 'valgrip' bouwen en woner', G2005-001, 90x 26 vierafschieding t.p.v. trap 1000-v.l. / hoogte vloerafschieding t.p.v. raamopening = 850mm-v.l.  
 buiten- en binnendeuren minimaal met 900x2000mm (behalvens meterkast)  
 \* installatie conform NEN1010 / gas installatie conform NEN1078 / drinkwater installatie conform NEN1058 / warmwater installatie conform NEN1058 / afvalwater voorziening conform NEN4210 / hermetisatie voorziening conform NEN1215 / w.d. en schoorwater aansluiten op het gemeentebest.  
 op tekening aangegeven waarden voor lichtgeval (Ph. ), zijn de eisen uit het bouwbesluit voortgevoerd

**BELTMAN**  
ARCHITECTEN

project: Transformatie schoolgebouw Hector Treubstraat Den Helder  
 opdrachtgever: Woningstichting Den Helder  
 fase: Uitvoering  
 status: Definitief  
 onderwerp: plattegrond 1e verdieping nieuw

datum: 04-08-2021  
 ontwerp: 08-07-2021  
 tekenaar: A.L.  
 tekenaar: M.B.S.G.  
 projectnummer: 86370  
 tekeningnummer: UV011



V04 verticaal detail over betonnen rand en pui voorgevel