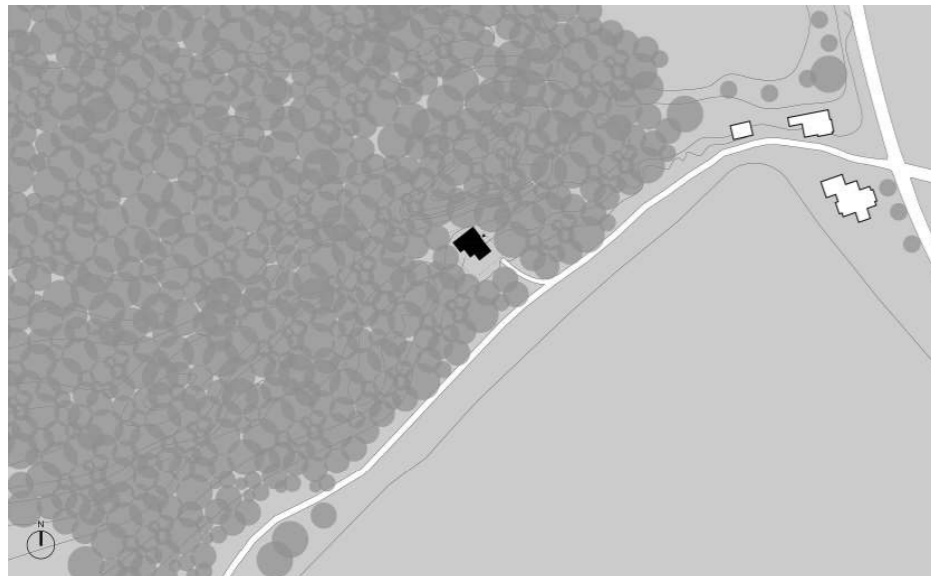


Duinhuis

Langs de voet van de duinen in Castricum, loopt het Duinpad. Het is de plek waar de akkers overgaan in een bebost duinlandschap. Op je weg naar het strand, zie je straks nog 1 huis voor je deze bossen in verdwijnt. Het huis dat alleen te voet te bereiken is, is een rustpunt. De ruime woning is zo ontworpen dat het kleiner lijkt dan het is, meegroeit met de oplopende duin en zich opent naar een zonnige plek in het bos. We ontwerpen een innovatief duurzaam woonhuis, met een lage CO2-footprint. Er wordt gebruik gemaakt van principes uit het passief-bouwen. De volledig houten constructie van het huis is gebouwd met hergebruikte houten balken. De aannemer wist van onze circulaire ambities voor het plan. Tijdens de bouwvoorbereiding kregen zij opdracht voor een nieuw project. Een grote loods. Op die plek stond op dat moment nog een oude schuur. In samenspraak met de eigenaar van de schuur is deze gedemonteerd, zijn alle balken ontdaan van spijkers en is de nieuwe constructie hieruit getimmerd. De hergebruikte balken zijn zichtbaar in de plafonds, ze geven het huis extra karakter!



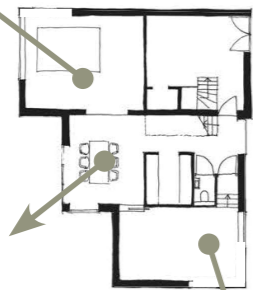
Tijdens het ontwerpproces ontstond er de mogelijkheid om het materiaal van een oude schuur te hergebruiken. Niet alleen de hergebruikte oude balken verrijken, de ruimte, ook de funderingsbalken. Doordat het terrein rondom de woning in hoogte verschilt, verandert de afstand tussen de begane grondvloer en het maaiveld per volume. Dit is zichtbaar gemaakt door de funderingsbalken in het zicht te laten. Door deze foto ging het balletje rollen. De oude balken van deze oude schuur zijn hergebruikt in Duinhuis.



De woning schikt zich naar het landschap en is getrappt opgebouwd, elk volume heeft een eigen hoofdfunctie en beleving van het landschap, diagonaal door de woning verbindt een zichtas de ruimtes en ervaar je de verschillende hoogtes van het landschap.

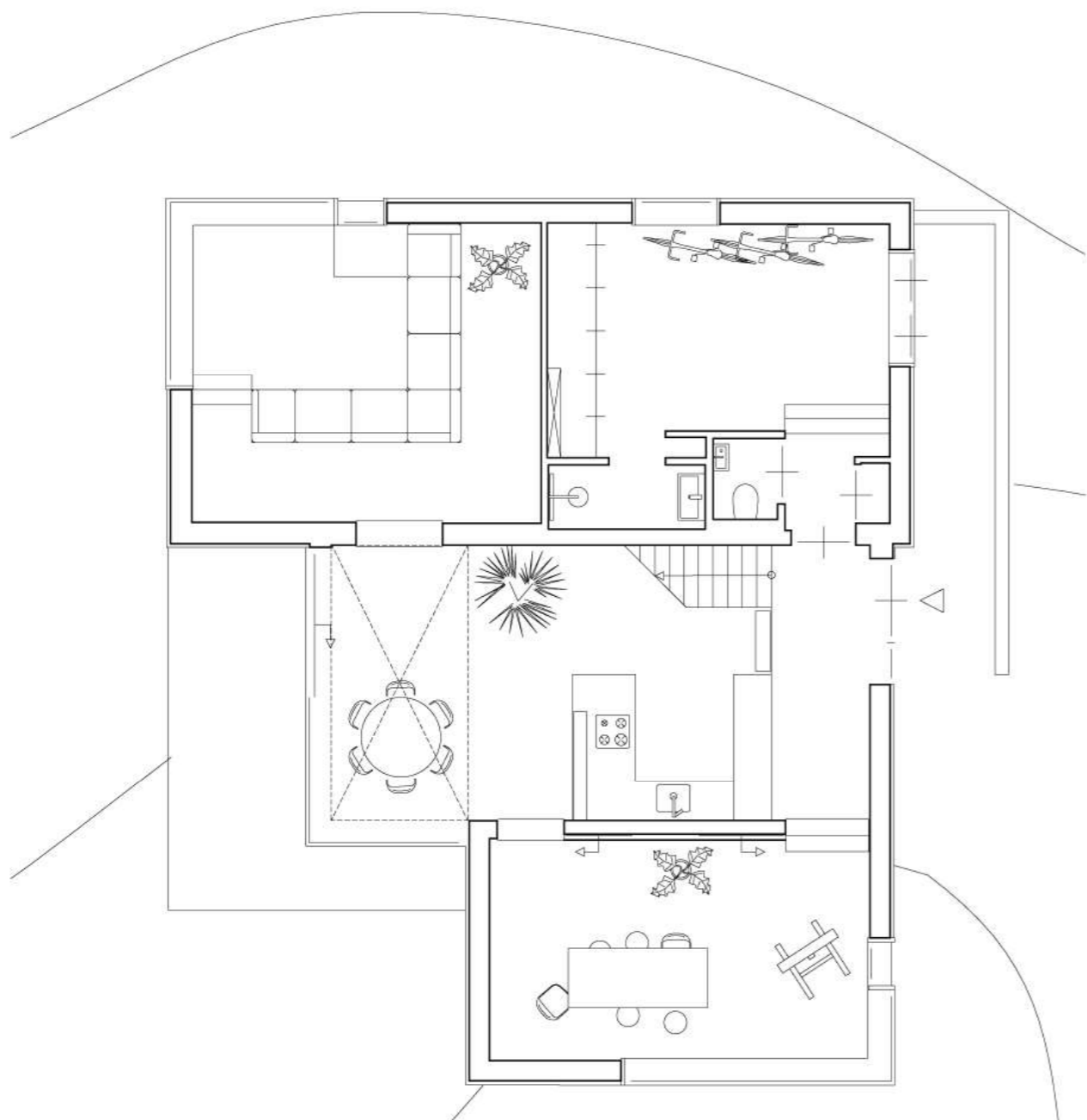
verdiept vanuit de zitkuil
kijken naar het bos

prive
buitenplek in
de luwte van
het bos

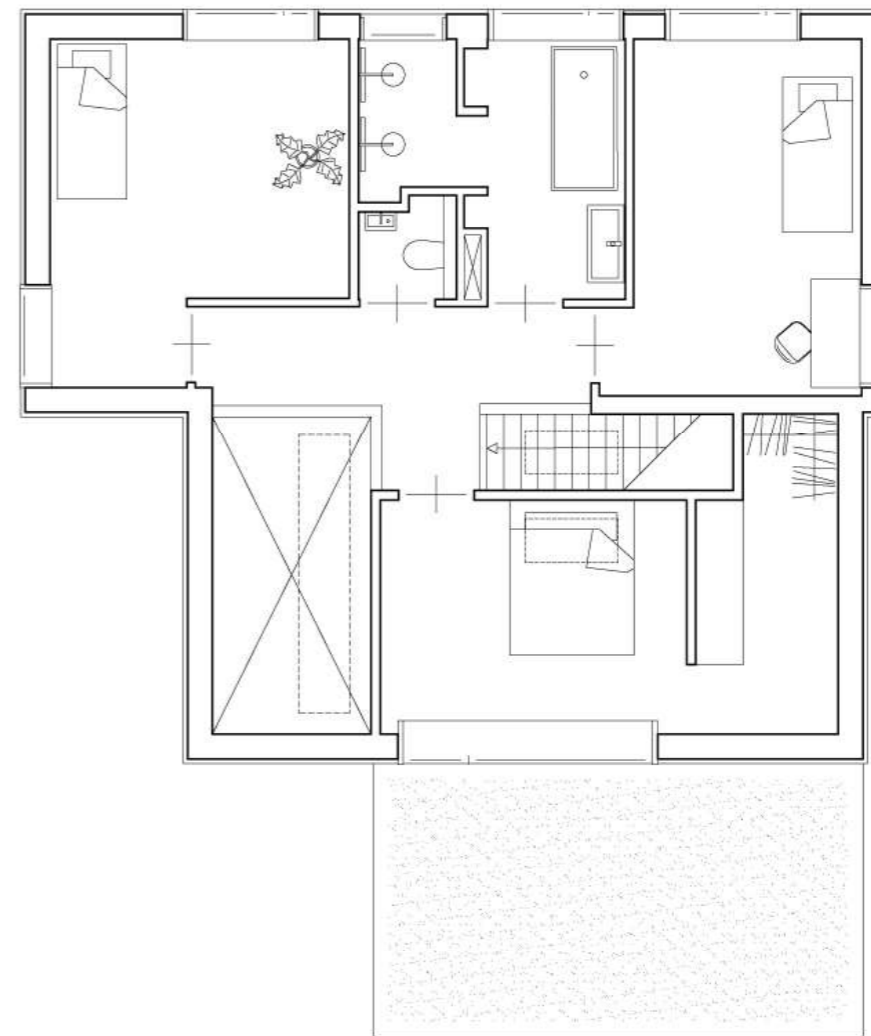


vanuit de studio
kijkend over de
bosrand naar de
bloemenvelden

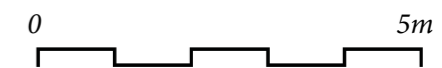


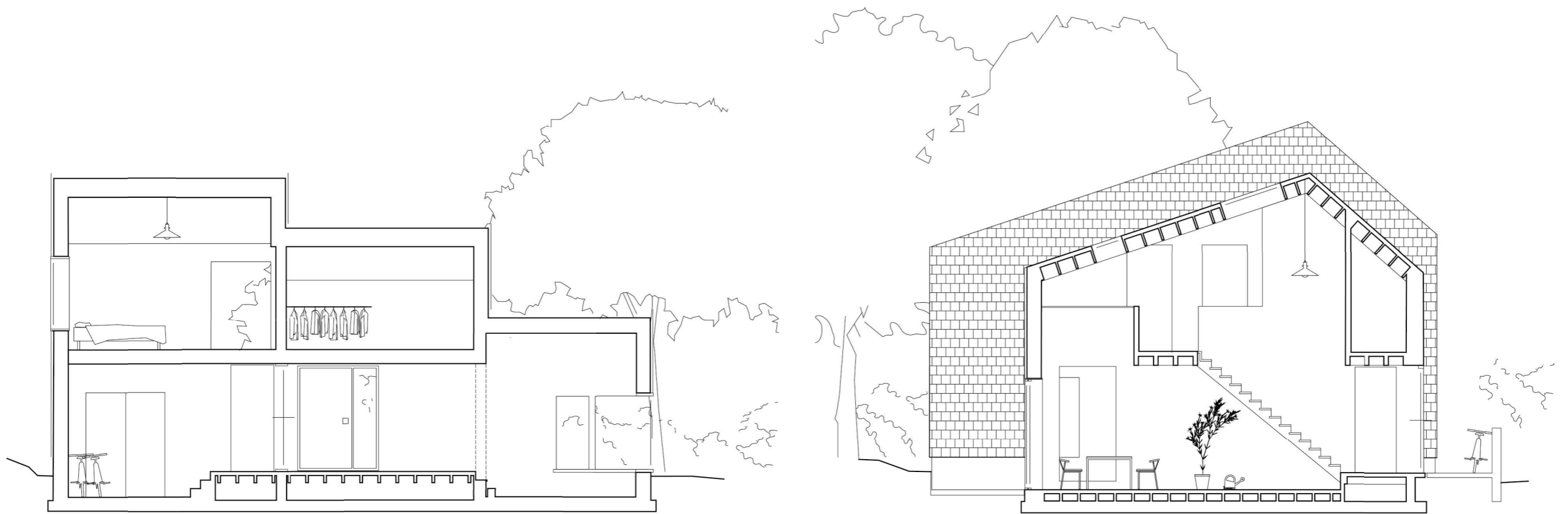


begane grond



eerste verdieping





doorsnedes

