

rudy uytenhaak  
partners architecten



# MISSIEHUIS

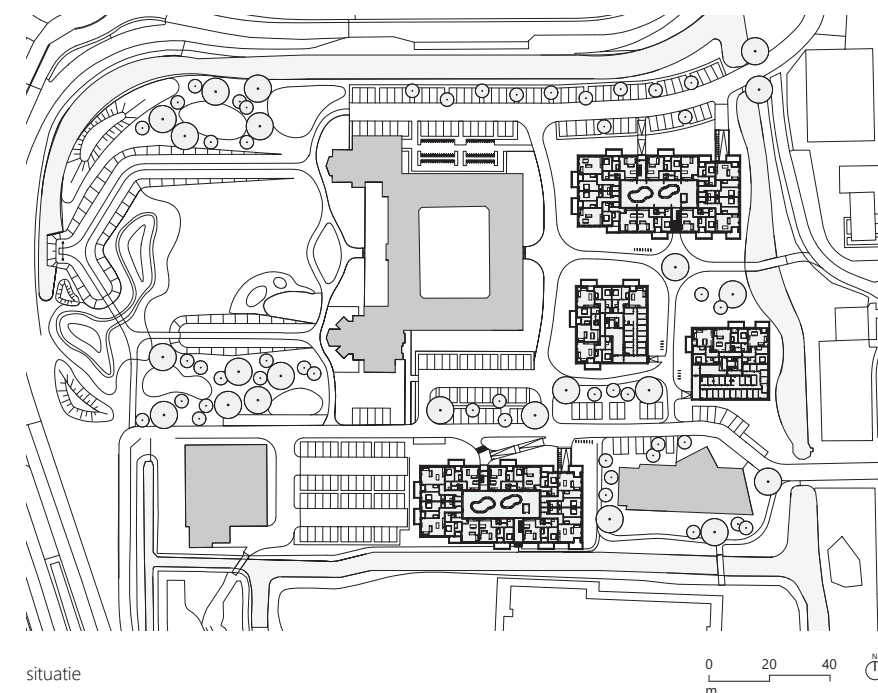
Om het oude Missiehuis in Hoorn te kunnen renoveren en de hoge kosten hiervan te compenseren was het mogelijk om op een deel van het landgoed nieuwbouw te realiseren. In opdracht van Bouwbedrijf M.J. de Nijs & Zonen BV is het ontwerp gemaakt voor vier moderne horizontaal gelede appartementsgebouwen met in totaal 109 woningen. Rekening houdend met nabijgelegen wegen wordt hier het geluid zoveel mogelijk geweerd en is er een groen parkachtig binnen gebied gerealiseerd.

De twee vierkante- en twee langgerekte woongebouwen bieden ruimte aan 109 woningen variërend van 74 m<sup>2</sup> tot 169 m<sup>2</sup>. De woningen zijn energieneutraal en levensbestendig gebouwd a.d.h.v. het handboek toegankelijkheid en zijn optimaal gesitueerd ten opzichte van de zon. Om buitenruimtes het gehele jaar te kunnen gebruiken en de gebouwen te laten voldoen aan specifieke geluidsbelastingregels zijn inpandige loggia's gecombineerd met balkons. Parkeervoorzieningen zijn deels half verdiept gerealiseerd en deels langs de groene lanen die het terrein flankeren. Het gebruik van de op het terrein aanwezige elektrische deelauto's wordt daarbij gestimuleerd.

In de langgerekte gebouwen zit een verspringing om zo qua schaal aan te sluiten op de kleinere gebouwen en het Missiehuis. Op de bovenste verdiepingen hebben de vier gebouwen een setback met ruime dakterrassen. Witte betonbanden geven de gebouwen een horizontaal en landschappelijk karakter en gaan verspringend over in royale balkons. Tussen deze witte betonbanden zijn de gemetselde gevels voorzien van geanodiseerde kozijnen met natuurstenen lamellen in de negen. Het licht grijze metselwerk is als klamp uitgevoerd waardoor er een reliëf in de gevel ontstaat van de frog van de baksteen.

De langwerpige appartementengebouwen hebben een atrium met een aangenaam tussenklimaat, vanuit waar de woningen worden ontsloten. Met een hun glazen daken, veel licht, bomen en beplanting zijn dit prachtige groene binnentuinen.

Het project heeft een EPC-waarde van 0. De parkachtige setting, technische kwaliteit en lichte sfeer van materiaal in wit beton, licht grijs metselwerk, crème- of antraciet kleurige natuursteen en champagne- of antraciet kleurige kozijnen vormen de basis van het project. Zo is er een duurzaam, modern ensemble van gebouwen ontstaan met een lichte en optimistische uitstraling achter het monumentale rode bakstenen Missiehuis.



situatie

*“De gebouwen staan in het park achter het oude missiehuis, waardoor de setting binnen het terrein uniek is.”*

Rudy Uytenhaak





*“De appartementsgebouwen zijn zo ontworpen dat er maximaal voordeel behaald wordt van het zonlicht, doordat alle woningen op een zuid-, west- of oostgevel georiënteerd zijn, met ruime balkons.”*

Rudy Uytenhaak



noordgevel blok D



oostgevel blok D



zuidgevel blok D



westgevel blok D

0 4 8  
m

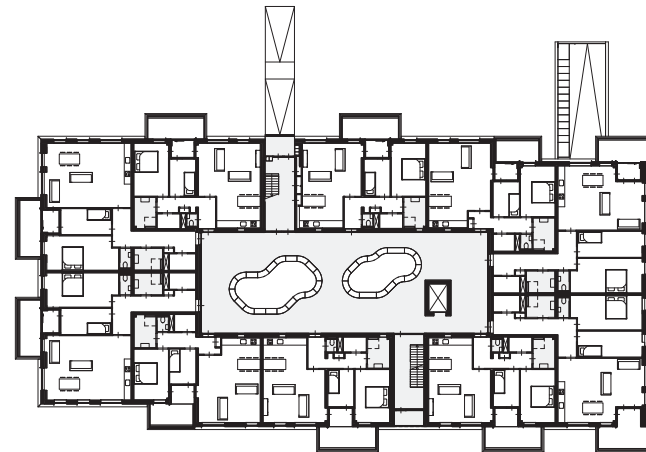


*“De langwerpige appartementengebouwen hebben een atrium met een aangenaam tussenklimaat, vanuit waar de woningen worden ontsloten. Met hun glazen daken, veel licht, bomen en beplanting zijn dit prachtige groene binnentuinen.”*

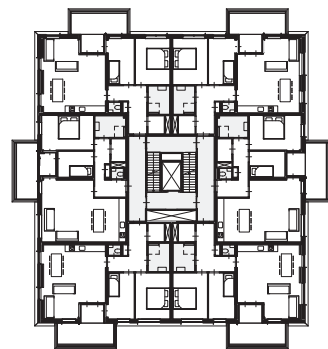
Rudy Uytenhaak



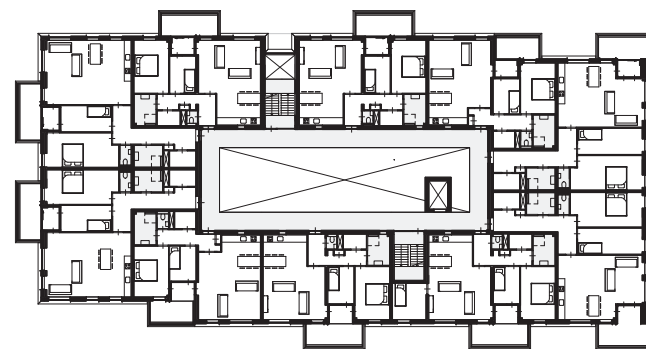
begane grond blok C



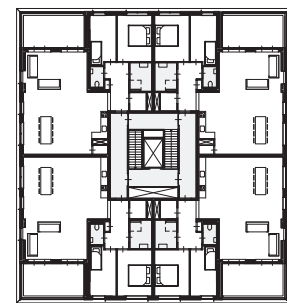
begane grond blok D



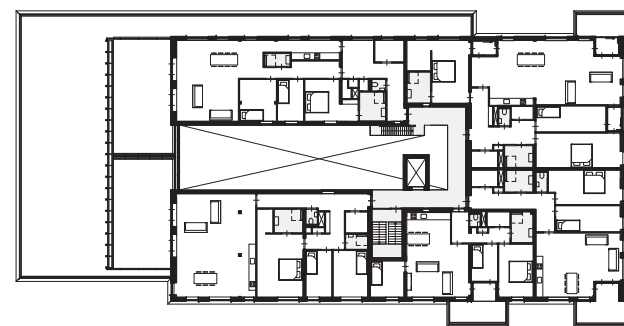
eerste verdieping blok C



eerste verdieping blok D



tweede verdieping blok C



tweede verdieping blok D







---

*“De verbindende kracht van groen is belangrijk, niet alleen voor alle partijen die betrokken zijn bij de ontwikkeling en invulling van het gebied, maar ook voor de bewoners en gebruikers. Eigenlijk voor alle inwoners van Hoorn.”*

Jeannette Schreurs (projectmanager, Copijn Landschapsarchitecten)



---

LOCATIE  
Hoorn

PROJECTONTWERPERS:  
Rudy Uytenhaak, Duco Uytenhaak, Rob Wesselink

ONTWERPTEAM:  
Ivo Grasman, Iris van den Brink, Jason Oosterman

LANDSCHAPSARCHITECT:  
Copijn Landschapsarchitecten

CONSTRUCTEUR:  
Van Rossum Raadgevende Ingenieurs B.V.

INSTALLATIE ADVISEUR:  
Hiensch Engineering B.V.

KOSTENADVISEUR:  
BAZ - Bouwkundig Bouwadvies Zwolle

HOOFDAANNEMER:  
Heddes Bouw & Ontwikkeling

FOTOGRAFIE:  
Pieter Kers | Beeld.nu