

Rozenprieel Haarlem Een levend gebouw.



In opdracht van Ymere Ontwikkeling.



Een levend gebouw.

Het Rozenprieel project in Haarlem heeft een levende gevel! De bijzondere, speciaal ontworpen baksteen zorgt voor extra groen in de buurt en geeft een sociale laag aan dit project. Samen met ontwerper Chris Kabel hebben we een nieuw gevelsteen bedacht die tot leven komt door inzet van de bewoners.

De steen, uit St Joris uit Beesd, heeft een uitstekend deel met een gat waardoor een staaldraad gespannen kan worden die klimplanten helpt omhoog te groeien. Bewoners kunnen hier planten plaatsen en vergroenen zo samen de buurt. De groene gevel draagt bij aan de leefbaarheid van de wijk en verwijst naar de historische buitenplaats het Rozenprieel.

Ons ontwerp is ingepast in een bestaand bouwblok uit 1920 en huisvest twaalf nieuwe woningen. De woningen hebben een eigen voordeur aan de straat, waarvan ook de vier zolder appartementen een eigen opgang hebben. We ontwierpen weliswaar een nieuw gebouw, maar zien het als een zorgvuldige reparatie van de stad. Het ontwerp imiteert het oude gebouw echter niet, we vertalen de karakteristieken naar een hedendaags ontwerp.

De doorlopende banden, de sluitstenen en de daklijst zijn een soort stippellijnen in de gevel samen met de witte stenen. De gestipte gevel vertelt een verhaal over het ambacht. Speciaal voor de plek ontworpen en gemaakt keramiek, vervangt het ambachtelijke houtwerk. Voor de gevels hebben we gekozen voor een roodbruine wasserstrich-steen, Mingo Falls van den Daas uit Azewijn, Wienerberger. Deze steen past goed in de atmosfeer van de 19e eeuwse architectuur, maar is ook eigentijds. De perfecte steen voor een project dat ingepast moet worden in bestaande bouw dus!

PARTNERS

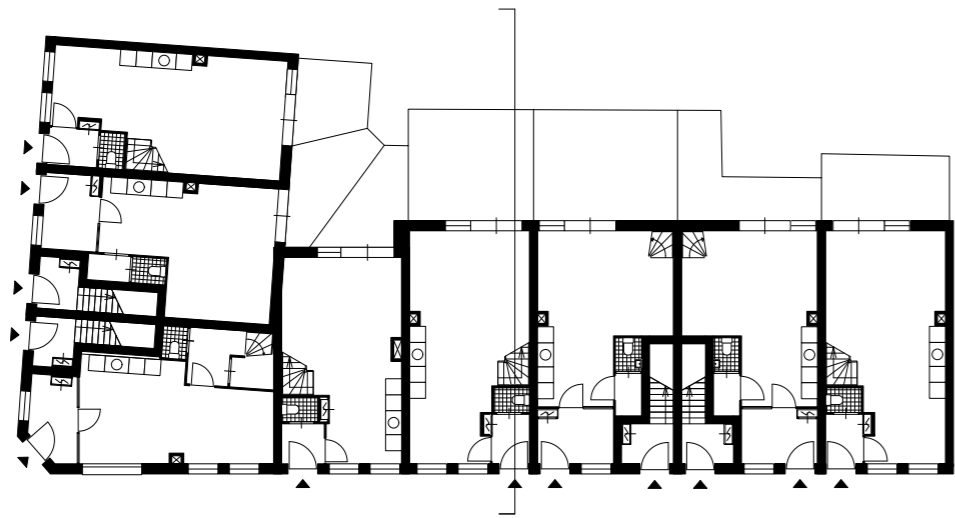
M3H Architects, Machiel Spaan, Marc Reniers, Jeroen Caderius Van Veen
Ymere Ontwikkeling, woningcoöperatie
Chris Kabel, baksteen ontwerper
St Joris, baksteen producent
Den Daas, baksteen fabrikant
Era Contour, aannemer en BIM-modelleur
Pieters, modelleur
Nieman, installatie adviseur

GVO 11.640m²

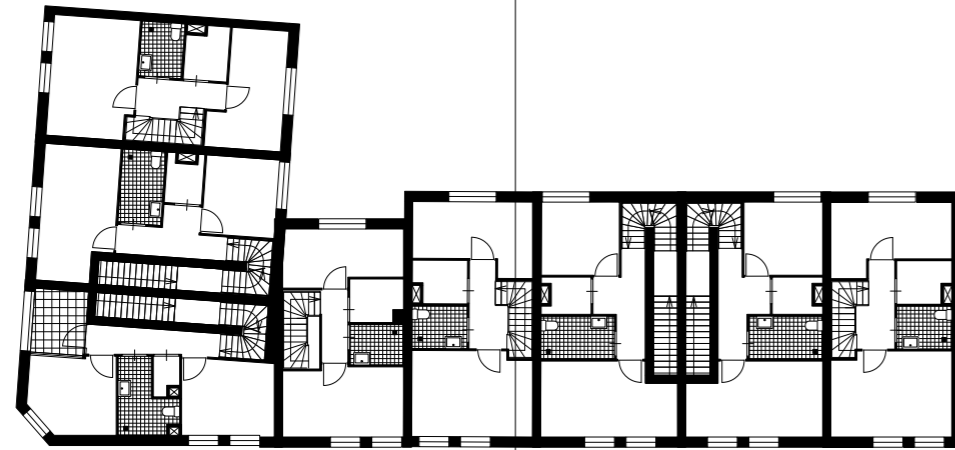
BVO 7.490m²



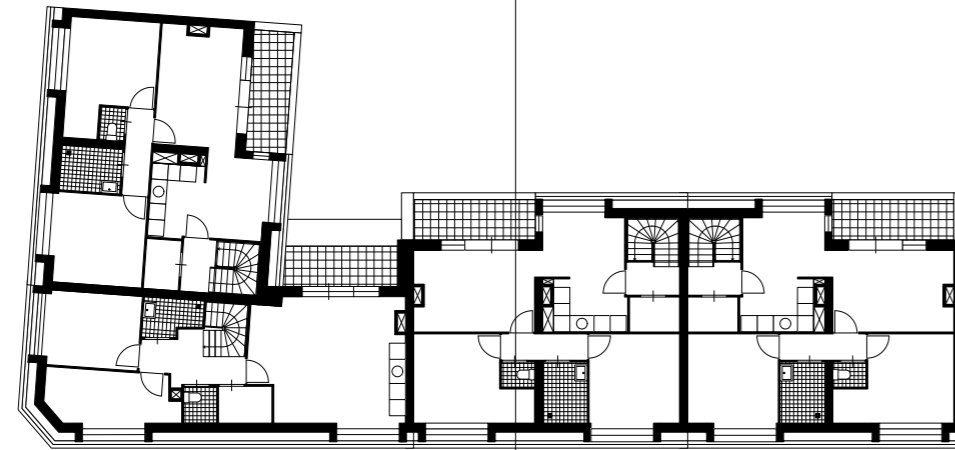
Situatie



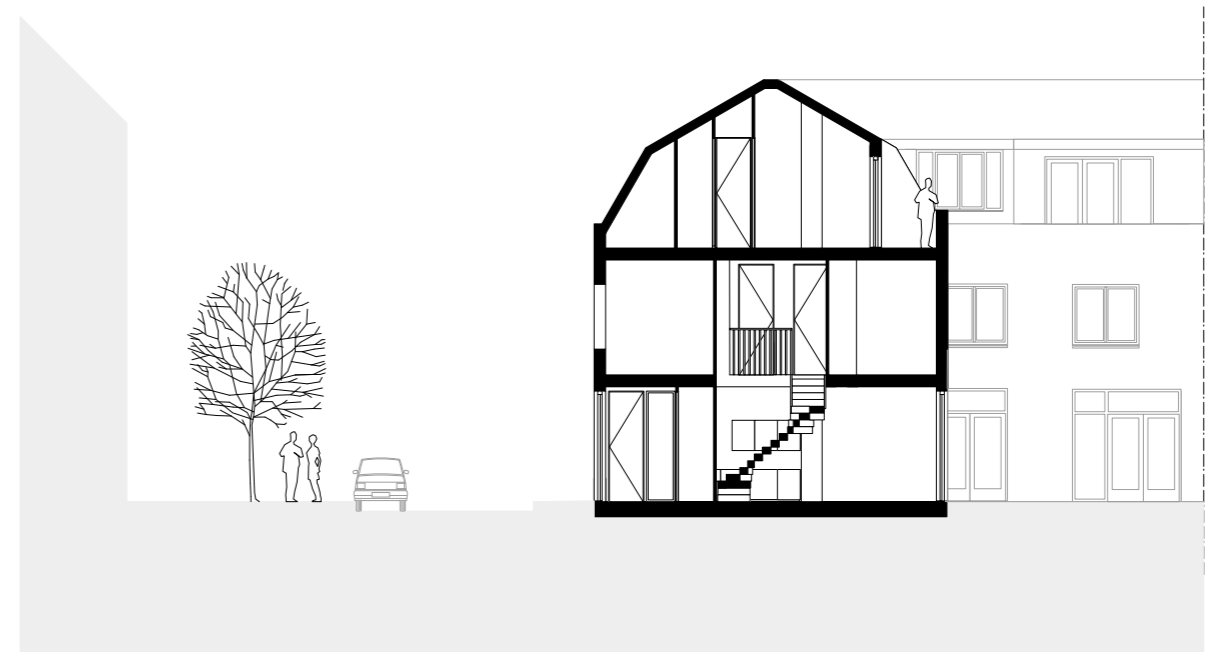
Situatie begane grond.



Eerste verdieping



Tweede verdieping



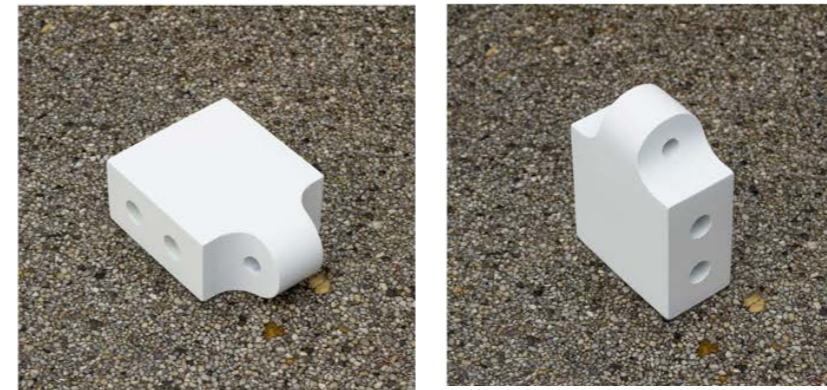
Doorsnede door Barendse straat



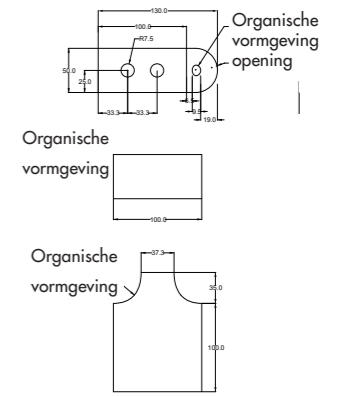
Gevel overloop aan de Barendsestraat.



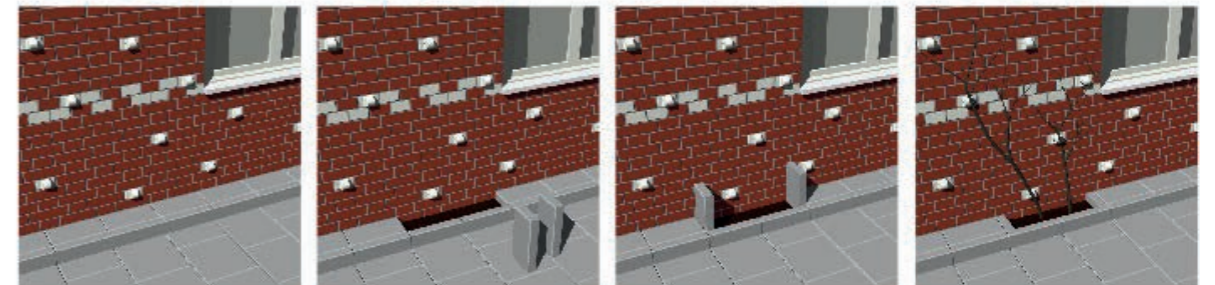
Gevelfragment Palmplein.



Plantbaksteen liggend (links boven) en staand (rechts boven).



Plant baksteen Rozenpriest vormsteen
dimentie in mm, schaal 1:2



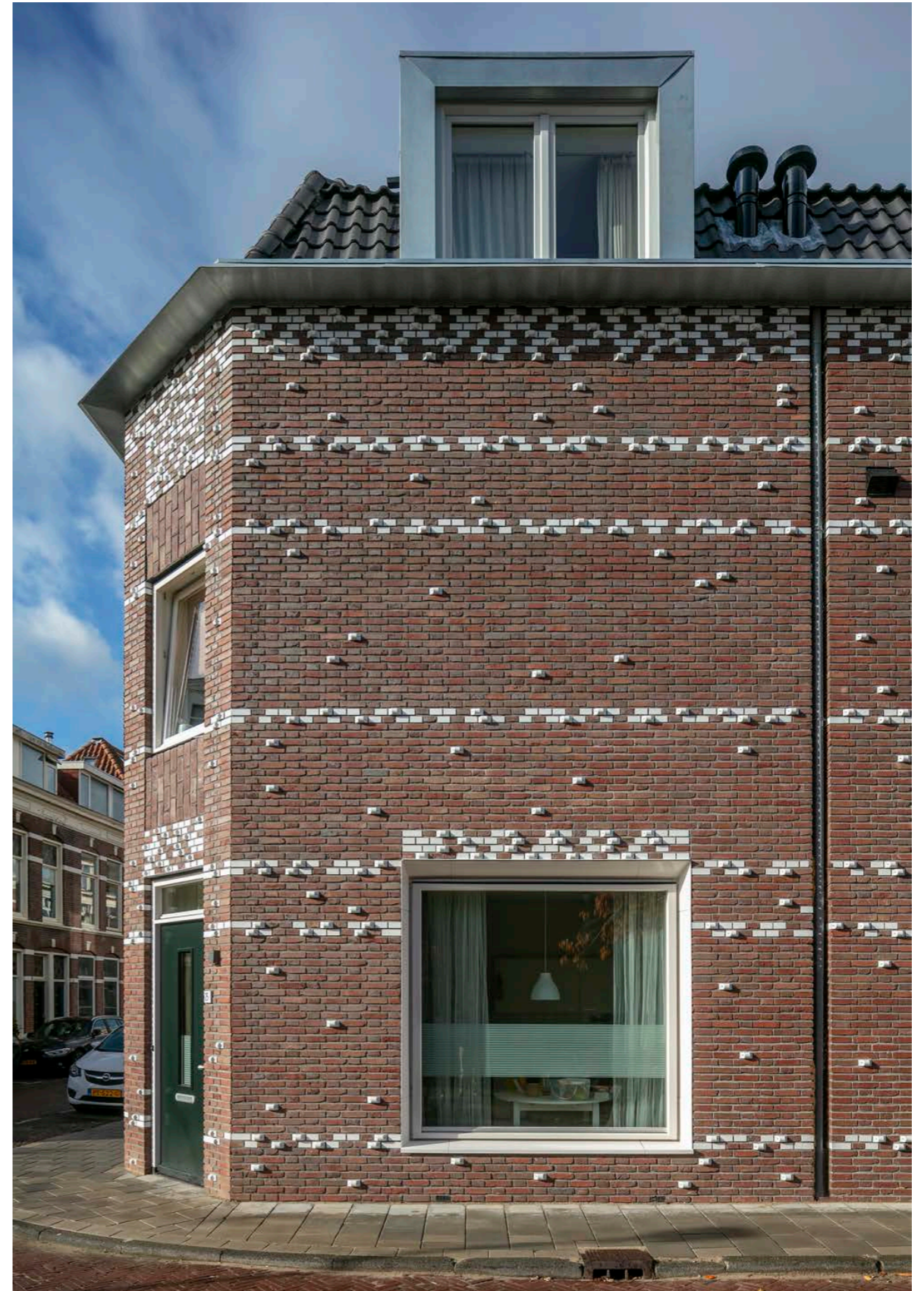
Groeiproces van plant in baksteen (boven) en totaal beeld van pixel-overgang in de gevel (onder).



Gevelfragment



Gevelaanzicht vanaf Palmstraat.



Gevel vanaf Barendsestraat.