



35 Appartementen Vijfhuizen

In Vijfhuizen ontwierpen we 35 nieuwe appartementen van ruim 75 m² op de plek waar 20 kleine vervallen woningen van 30m² stonden. Met deze inbreiding wordt tegemoet gekomen aan de toenemende vraag naar woningen, en specifiek appartementen, als alternatief voor de eengezinswoningen die momenteel het grootste deel van het aanbod vormen. Met de appartementen kan de doorstroming op gang komen, waarbij senioren uit de buurt kunnen verhuizen en er weer eengezinswoningen zullen vrijkomen voor jonge gezinnen.

Jaren '60

Vijfhuizen ligt in de Haarlemmermeer, aan de oostkant van de stad Haarlem. Het dorp bestaat grofweg uit drie delen: de oude lintbebouwing, de uitbreiding uit de jaren '60 en de nieuwe wijk Stellinghof uit de jaren '90. Midden in het jaren '60 deel, aan de Woudweg, Groeneweg en Nes is de vervangende nieuwbouw gesitueerd.

Kleinschalig

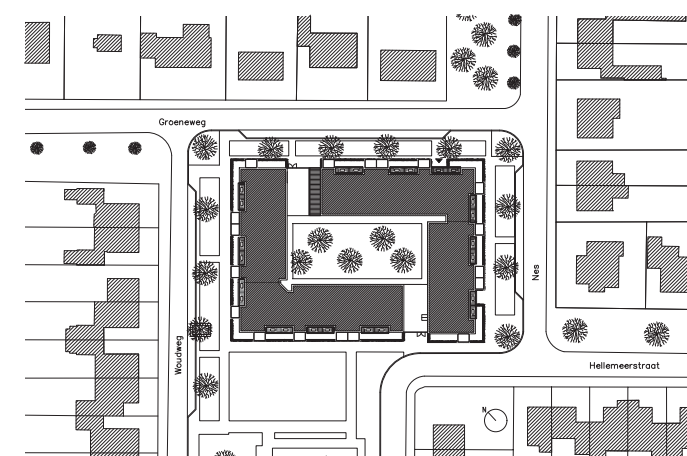
De opzet van deze jaren '60 wijk bestaat uit rechte straten en woonblokken die als een molenwiek naar de straat gericht zijn. Dit principe hebben we ook in de nieuwbouw toegepast. De appartementen komen in twee L-vormen van twee lagen. Er is besloten niet hoger te gaan in verband met de omliggende bebouwing die bestaat uit één of twee lagen met een kap. Het groen rondom het blok is royaal vormgegeven.

Passend in de buurt

De architectuur is rustig, passend in de buurt. De gevels bestaan uit geel/bruin baksteen metselwerk met bijzondere 'borduurwerk' details in een donkerdere bruin/rode steen. De hellende daken geven het geheel een vriendelijk karakter waardoor het past bij de schaal van de omgeving.

Groene hof en ruimte voortuinen

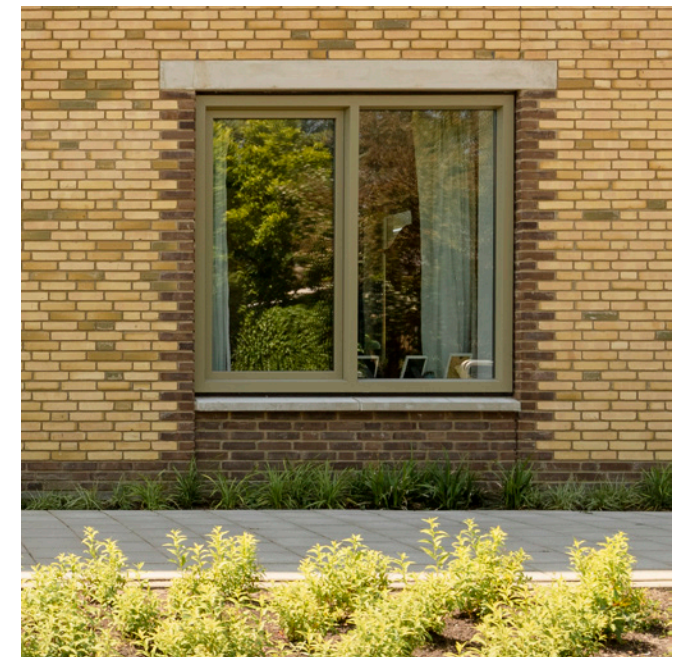
De ruime voortuinen omzomen het plan met groen, zoals ook de rest van de wijk is opgezet. Er tussen geparkeerd kan worden. Het binnenterrein is besloten en heeft ook een groene inrichting gekregen. Leuk om te zien dat de bewoners zich de buitenruimte goed toe-eigenen.

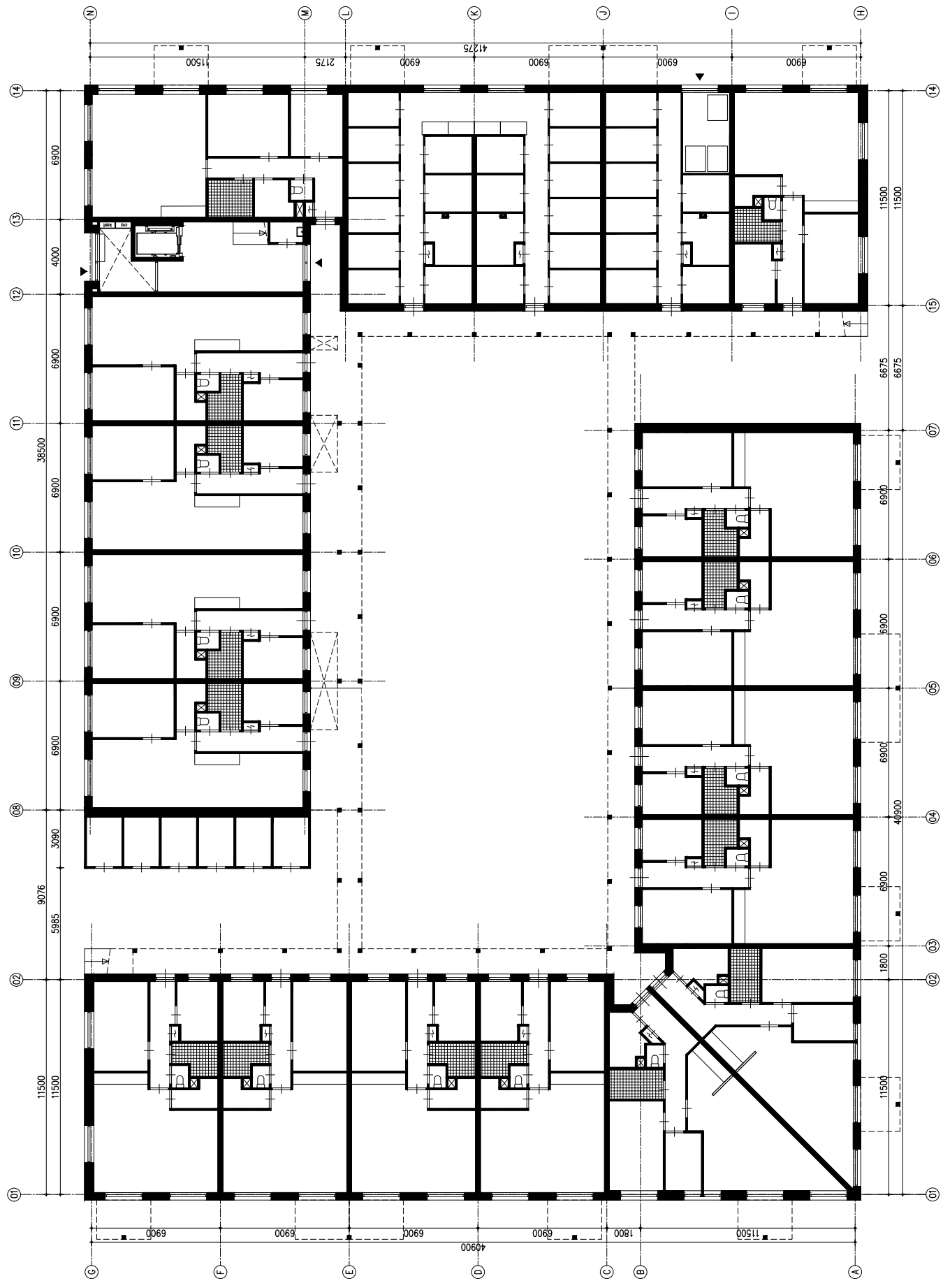


Opdrachtgever: Ymere
 Locatie: Vijfhuizen
 Architect: BureauVanEig
 Medewerkers: Sophie van Dorsten
 Marjolein van Eig
 Melvin van den Houdt
 Aannemer: Thunnissen
 Groenontwerp: VlugP
 Fotograaf: Loes van Duijvendijk

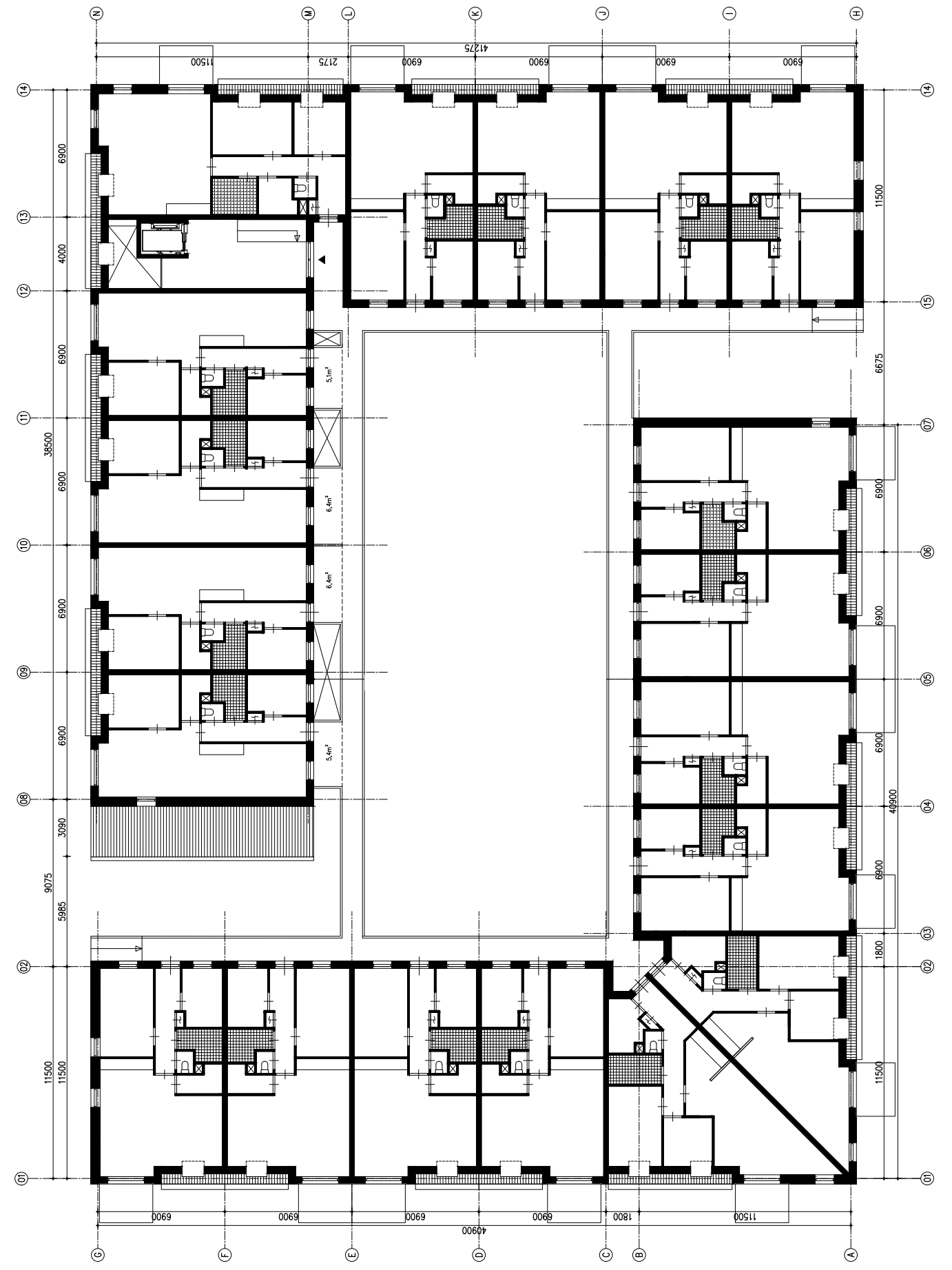
Inleiding







Begane grond



Verdieping

Plattegronden

35 Appartementen Vijfhuizen - Arie Keppler Prijs 2024 - BureauVanEig