

Dijkvilla te Heerhugowaard

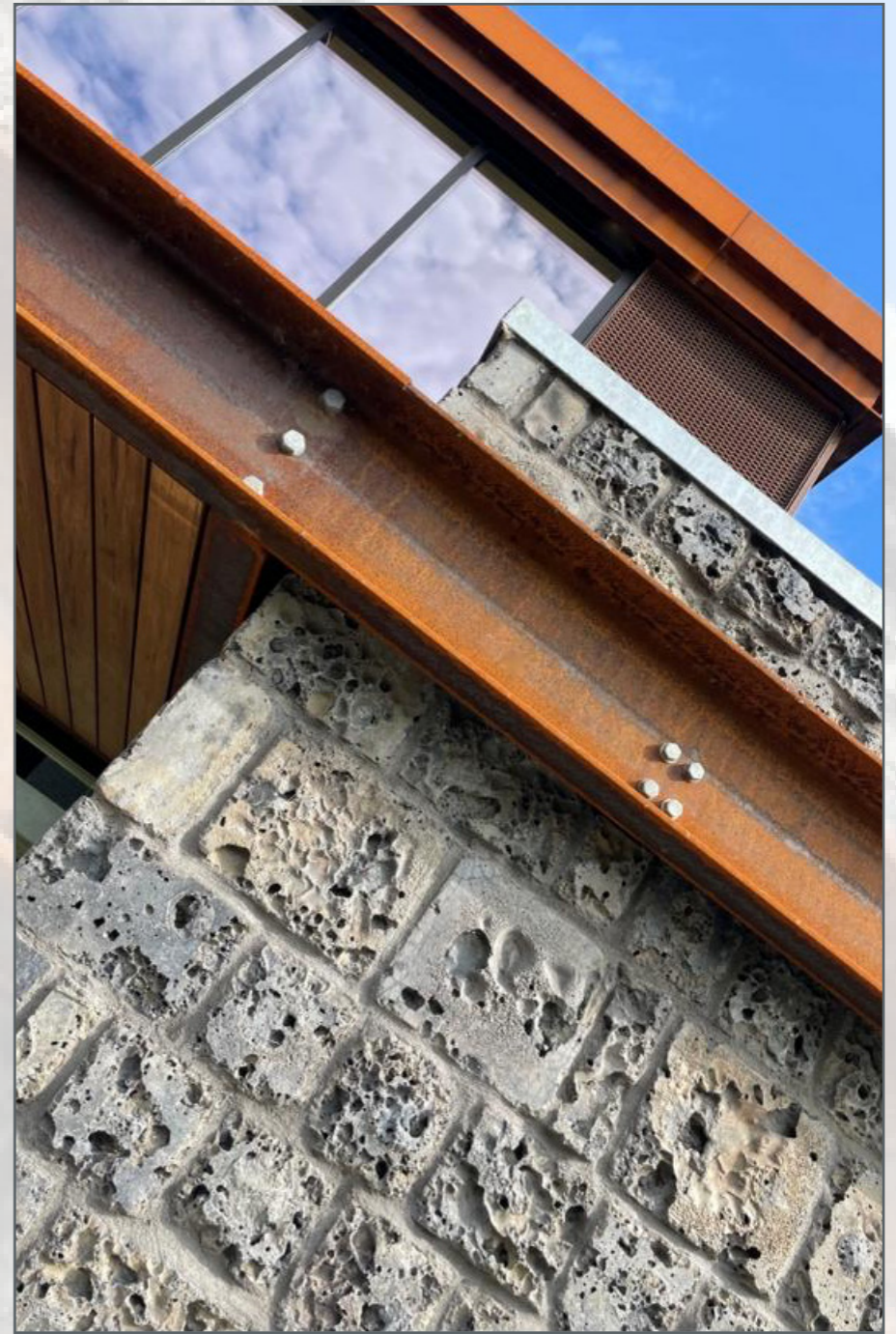
In de polder van Heerhugowaard, op een locatie langs de Ringvaart, wordt een oude woning gesloopt en vervangen door nieuwbouw. Voor een particuliere opdrachtgever hebben wij hier een ontwerp gemaakt voor een dijkvilla met twee bouwlagen en een souterrain.

De nieuwe woning heeft een andere architectuur en bouwvolume dan het bestaande gebouw. In de huidige situatie staat de woning direct aan de smalle dijkweg, in de dijk. De nieuwe villa wordt een stuk van de dijk af geplaatst. Om de waterloop op het terrein te verbeteren, wordt om de kavel een sloot aangelegd.

Het ontwerp is geïnspireerd door kenmerkende gebouwen in het polderlandschap. Zoals ooit het sluiswachtershuisje, is dit huis ontworpen als een modern uitkijkpunt aan de dijk. Dit is terug te zien in de horizontale lijnen in het ontwerp, en de vele ramen, die een wijds uitzicht op de omringende polder bieden. De strakke vormtaal en de toepassing van natuurlijke, robuuste materialen in de gevel, zoals hout, steen en staal, vormen een stoere, eigentijdse variant op een traditionele typologie.



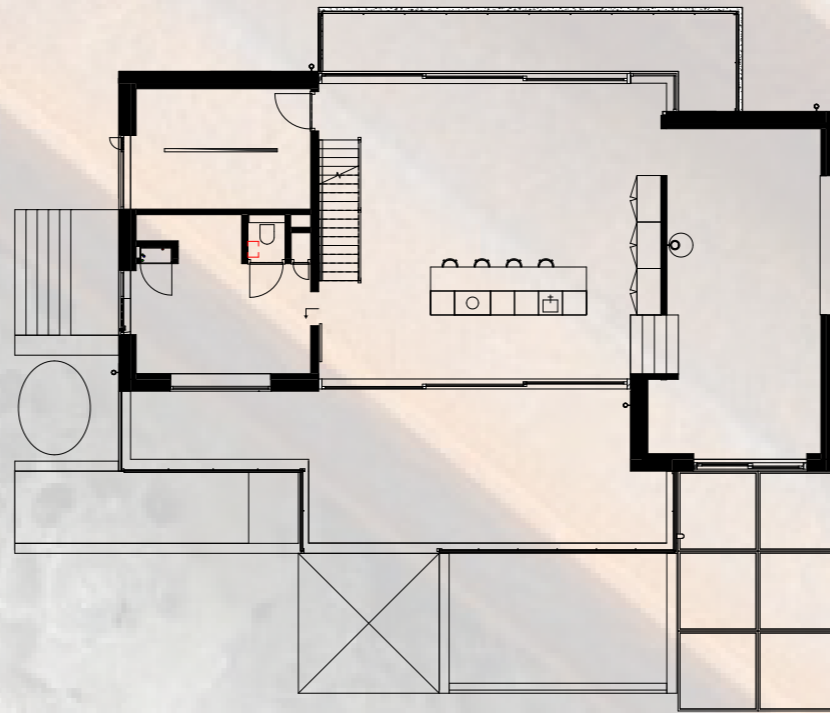
Naam project:	Dijkvilla te Heerhugowaard
Functie:	woonhuis
Adres:	Waarddijk 8
Plaats:	Heerhuwaard
Gemeente:	Dijk en waard
Gerealiseerd in:	2021



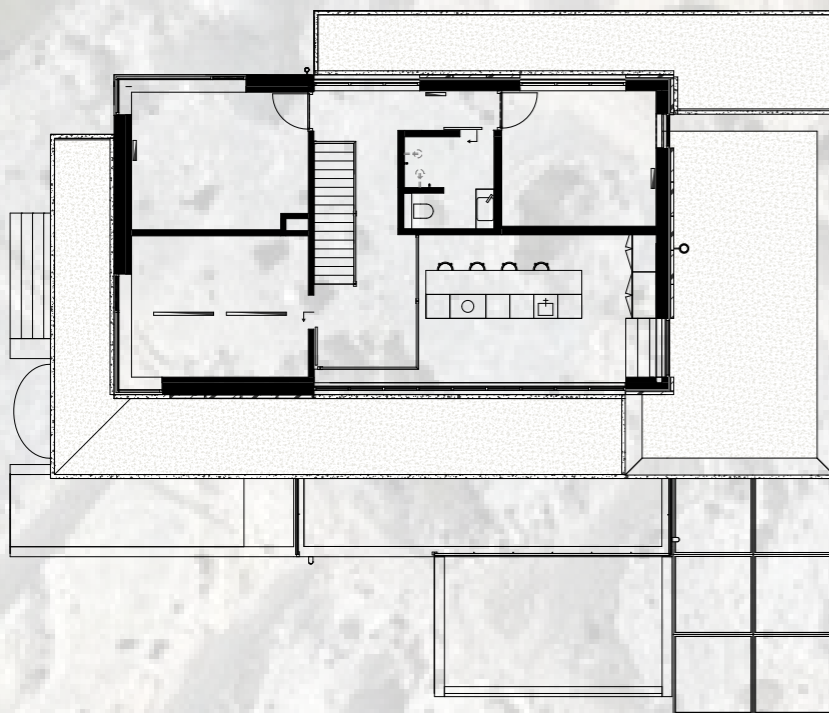




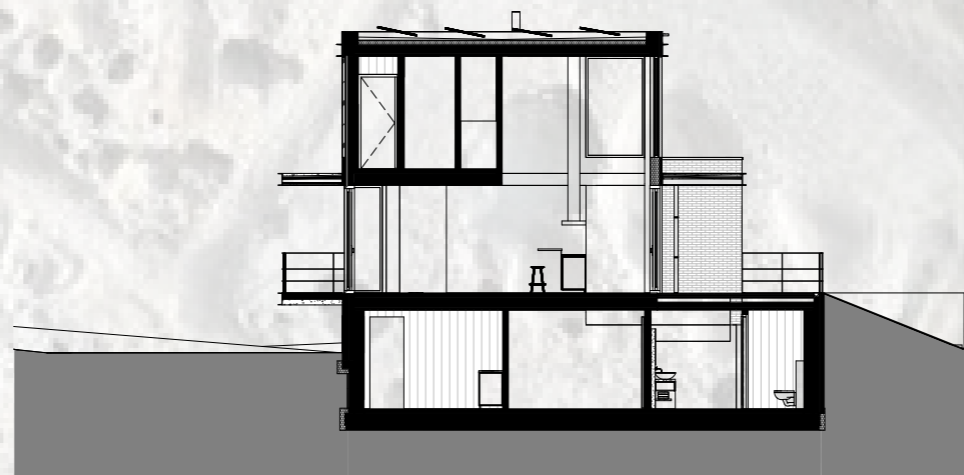
Plattegrond kelder



Plattegrond beganegrond



Plattegrond kelder



dwarsdoorsnede

