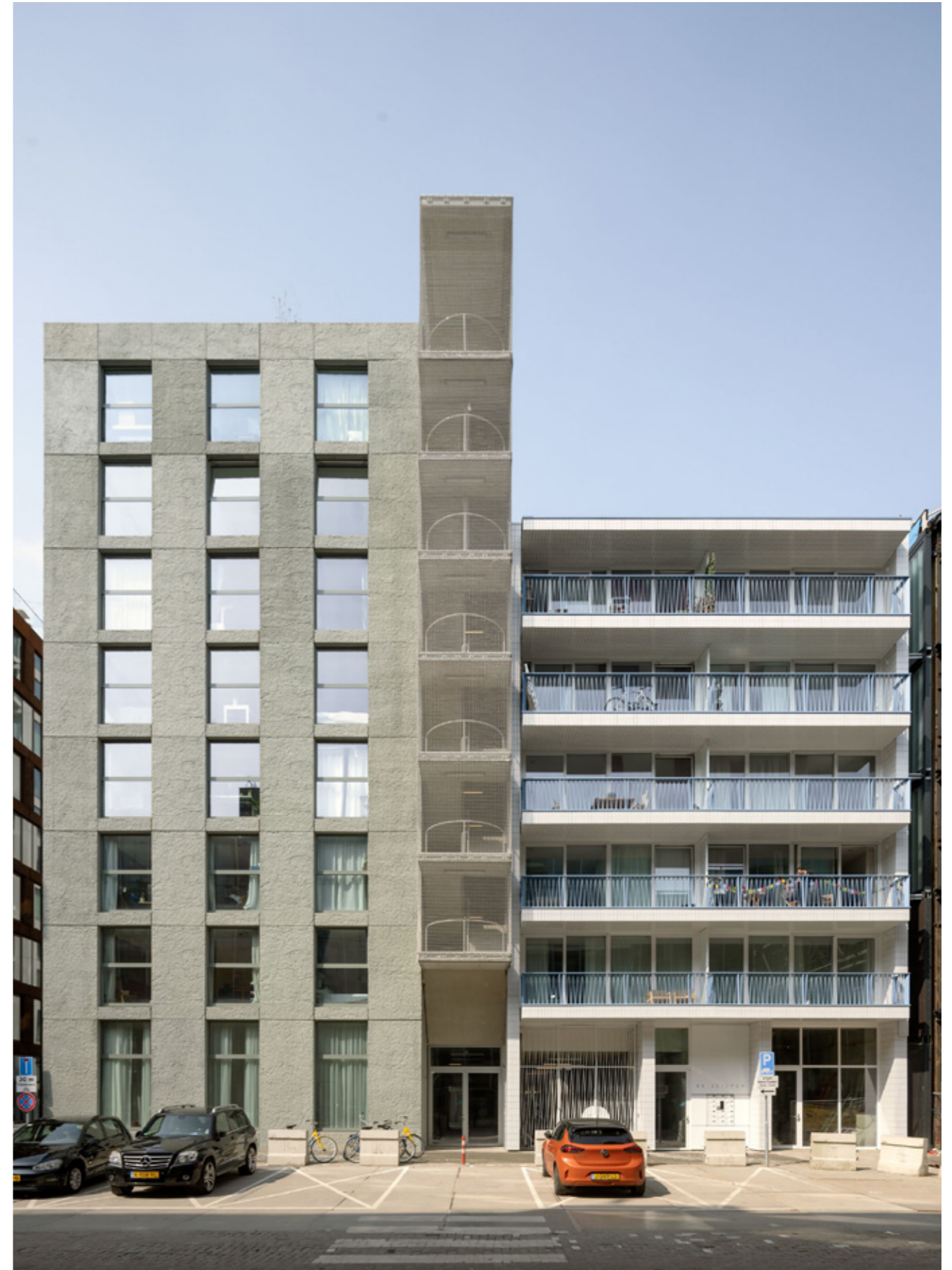


**Space Encounters**  
**De Gieter & De Slijper**







Oostenburg is een van de laatste transformatiegebieden in het centrum van Amsterdam waar voormalige industriële productie in de loop van de tijd plaats heeft gemaakt voor binnenstedelijke woningbouw. In samenwerking met OZ, Workshop Architecten en BETA ontwierp Space Encounters een opvallend wooncomplex als onderdeel van een groot bouwblok rondom de historische Werkspoorhal in het hart van het gebied. De postindustriële plek wordt momenteel omgevormd tot een levendige en dichtbevolkte woonbuurt. Tussen een selectie van historische en recentere gebouwen wordt een nieuwe, gemengde stedelijke context gerealiseerd, bestaande uit gebouwen die verschillen in schaal en grootte, uitnodigende plinten hebben en variaties in de vormgeving van hun daklijnen. Met deze parameters in het achterhoofd is het Oostenburg project van Space Encounters vormgegeven dat hoogstedelijk wonen van hoge kwaliteit biedt.

Het gebouw bestaat uit drie volumes, waarvan er twee een gevarieerde typologische mix van woningen bevatten en de namen dragen: De Gieter en De Slijper. Tussen deze twee gebouwen is een smal, opgetild volume geklemd waarin de verkeersruimten zijn ondergebracht. Dit volume is omhuld met een transparante metalen netstructuur die visuele verbindingen met de omgeving mogelijk maakt en een lichte en luchtige uitstraling heeft tussen de twee woonblokken. De volumes en plint zijn gematerialiseerd met een rijk materialenpalet van witte tegels, blauwe balustrades en grofkorrelige, groengrijze betonelementen die van buiten ruw en van binnen glad zijn. Bovendien hebben de woningen op de begane grond een royale plafondhoogte en een iets verhoogde vloer ten opzichte van het straatniveau, waardoor ze een overgangsruijme naar buiten hebben in de dicht bebouwde wijk.









De straatgevel van De Gieter heeft een massieve rastergevel met daarin drie beuken met ramen wat, op een abstract niveau, een echo is van typisch Amsterdamse grachtenpanden. De zijgevel daarentegen is open en transparant, en bevat de private buitenruimtes van de woningen. De daklijnform van deze gevel verwijst naar de sheddaken van de voormalige industriële pakhuizen op het terrein. Verder komt de gevelverrijking van De Gieter voort uit de ruwe, tactiele buitenoppervlakken van de elementen. Dit betonnen maanlandschap speelt een opvallend spel met zowel regen als zonneschijn.

De straatgevel van De Slijper heeft een sterke horizontaliteit die contrasteert met de aangrenzende Werkspoorhal. De helderwitte tegels met blauwe voegen en balustrades geven het gebouw een vrolijke uitstraling. De groene patio in het midden van het project sluit aan op doorlopende groene buitenruimtes die worden geflankeerd door een actieve plint bestaande uit bedrijfsruimten, atelierwoningen en de entreehal die ontsloten wordt door grote deuren. Het gebouw wordt bekroond met een collectieve daktuin die alle bewoners voorziet van extra buitenruimtes en een wijds uitzicht over de stad.



# De 7 kwaliteiten van De Gieter & De Slijper

## 1. Het smalste gebouw van Oostenburg

De Gieter en De Slijper zijn verbonden met het smalste gebouw van Oostenburg dat is ingeklemd tussen de twee volumes. Het opdelen van het blok in drie in plaats van twee gebouwen draagt bij aan de verfijning van de blokken op Oostenburg en gaat een dialoog aan met de grote schaal van de historische gebouwen. Daarnaast draagt het bij aan een divers en levendig straatbeeld in de diverse stad.

## 2. Een knipoog naar het verleden

De kopgevels van De Gieter met drie ramen boven elkaar zijn ontworpen als een echo van typisch Amsterdamse grachtenpanden. De gekartelde dakrand van De Gieter en de witte tegels van De Slijper zijn een referentie naar een verleden dichterbij, naar de sheddaken van de voormalige industriële loods- en die voorheen op Oostenburg stonden.

## 3. Interactie met het straatleven

Met diepe nissen op de begane grond staat het gebouw stevig op de grond en onttrekt het zich subtiel aan het dichtbebouwde en levendige Oostenburg. Dit faciliteert ruimte voor toe-eigening en een overgang voor de bewoners tussen de privésfeer van binnen en het openbare leven op straat.

## 4. De bewegende stad faciliteren

Ontmoeting en bewegen worden door het project gestimuleerd. De gangen en galerijen baden in het daglicht door de omkleding van stalen netten

en zijn daardoor open aan twee tot drie zijdes. Traplopen naar je woning wordt daarmee een feest. Op de begane grond is een open en dagverlichte fietsenstalling gerealiseerd waardoor je vanaf de straat zo het gebouw in kijkt en fietst.

## 5. Diversiteit aan middenhuur woningtypes en -kwaliteiten

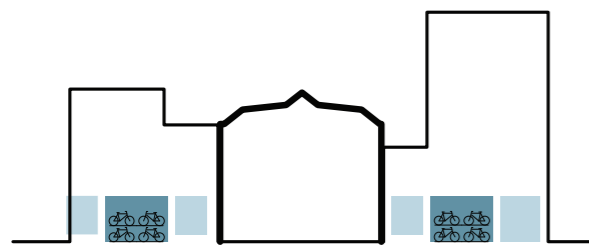
Extra hoge woningen in de plint wisselen zich af met tussenwoningen op de verdiepingen die brede balkons hebben en met bajonetwoningen die veel daglicht hebben vanaf de kopgevels. Zo heeft elk woningtype verschillende woonkwaliteiten binnen de solide architectuur van het gebouwensemble.

## 6. Optimistische architectuur

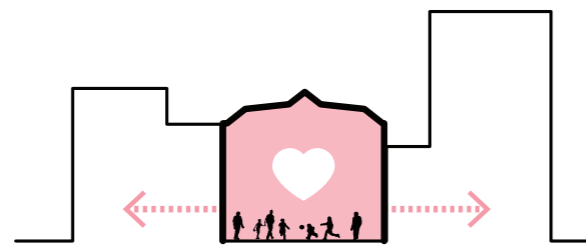
De Gieter & De Slijper stralen door hun gevelgeleding openheid uit, wat extra kracht wordt bijgezet door het smalle, transparante ontsluitingsvolume. Daarnaast hebben ze gevels met frisse en lichte kleuren die het straatbeeld opfleuren.

## 7. Groen en natuur

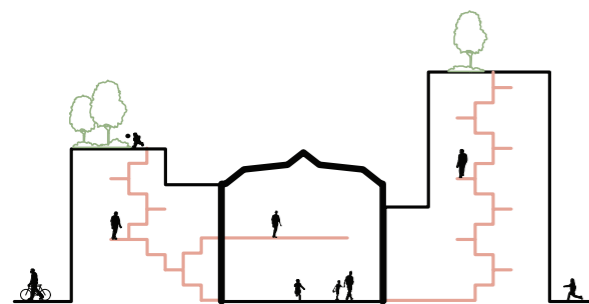
Het groene binnenhof, de daktuinen en gedeelde tuin aan de achterzijde, die toegang geeft naar de Werkspoorhal, bieden de bewoners aanvullende buitenruimtes van hoge kwaliteit. Daarnaast kunnen ook niet-menselijke stadsbewoners als planten en dieren zich daar op Oostenburg nestelen. En, vanaf de dakverdieping hebben alle bewoners majestus uitzicht over Amsterdam.



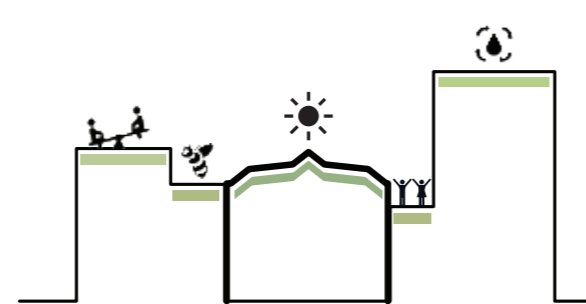
**Fietsparkeren**  
in het hart van de gebouwen



**Werkspoorhal**  
als het hart van de buurt



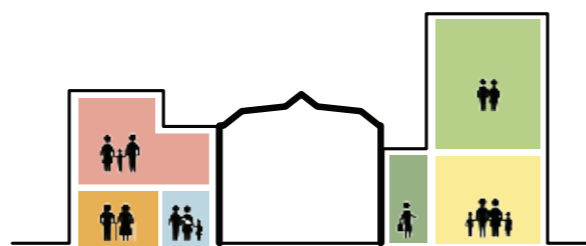
**Gezond stadsleven**  
stimuleren van beweging en ontmoeting



**Passieve daken**  
gevarieerd gebruik van de daken



**Plintfuncties**  
aansluitend op de Werkspoorhal



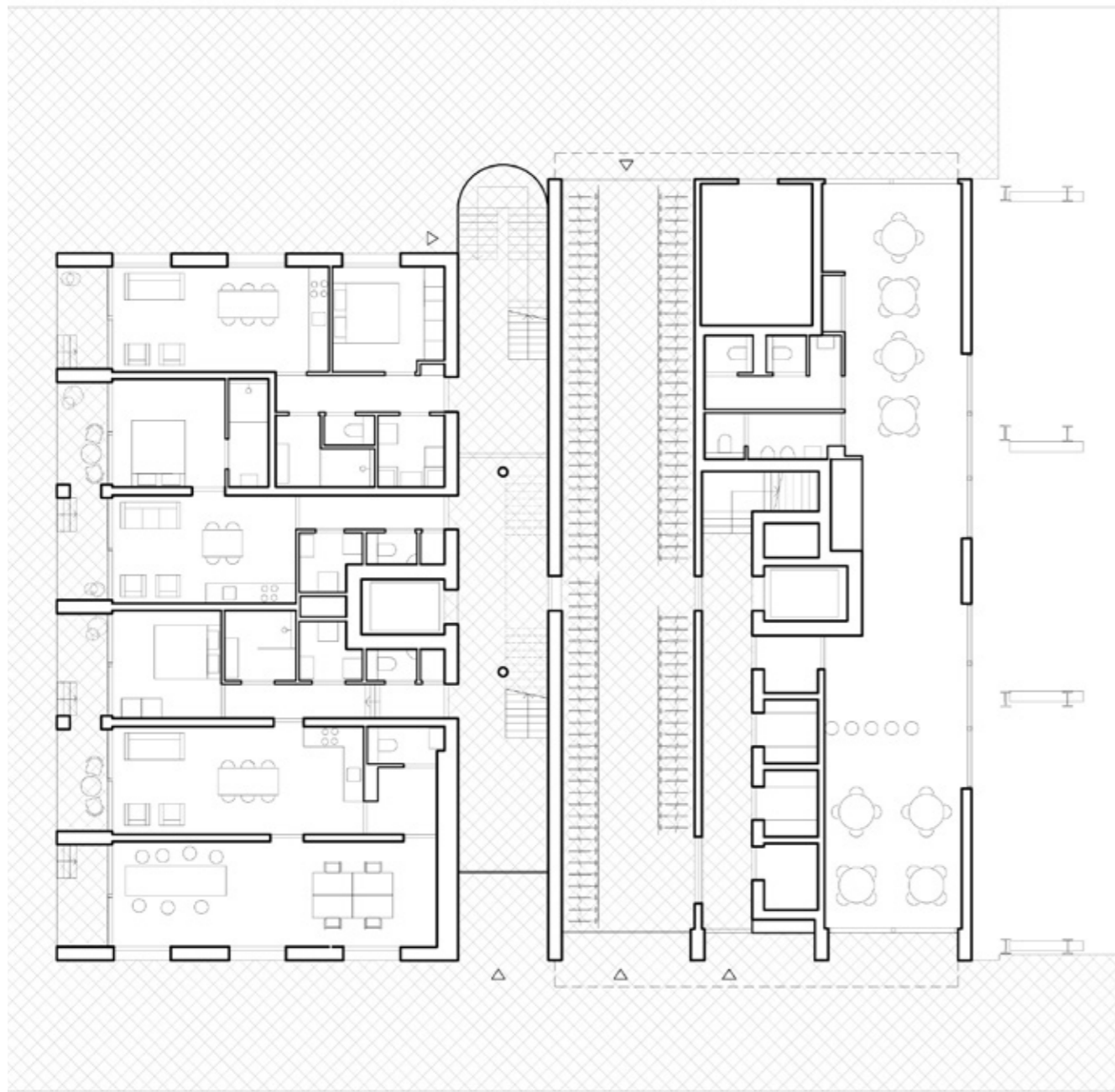
**Stadse communities**  
ruimte voor diverse gebruikers



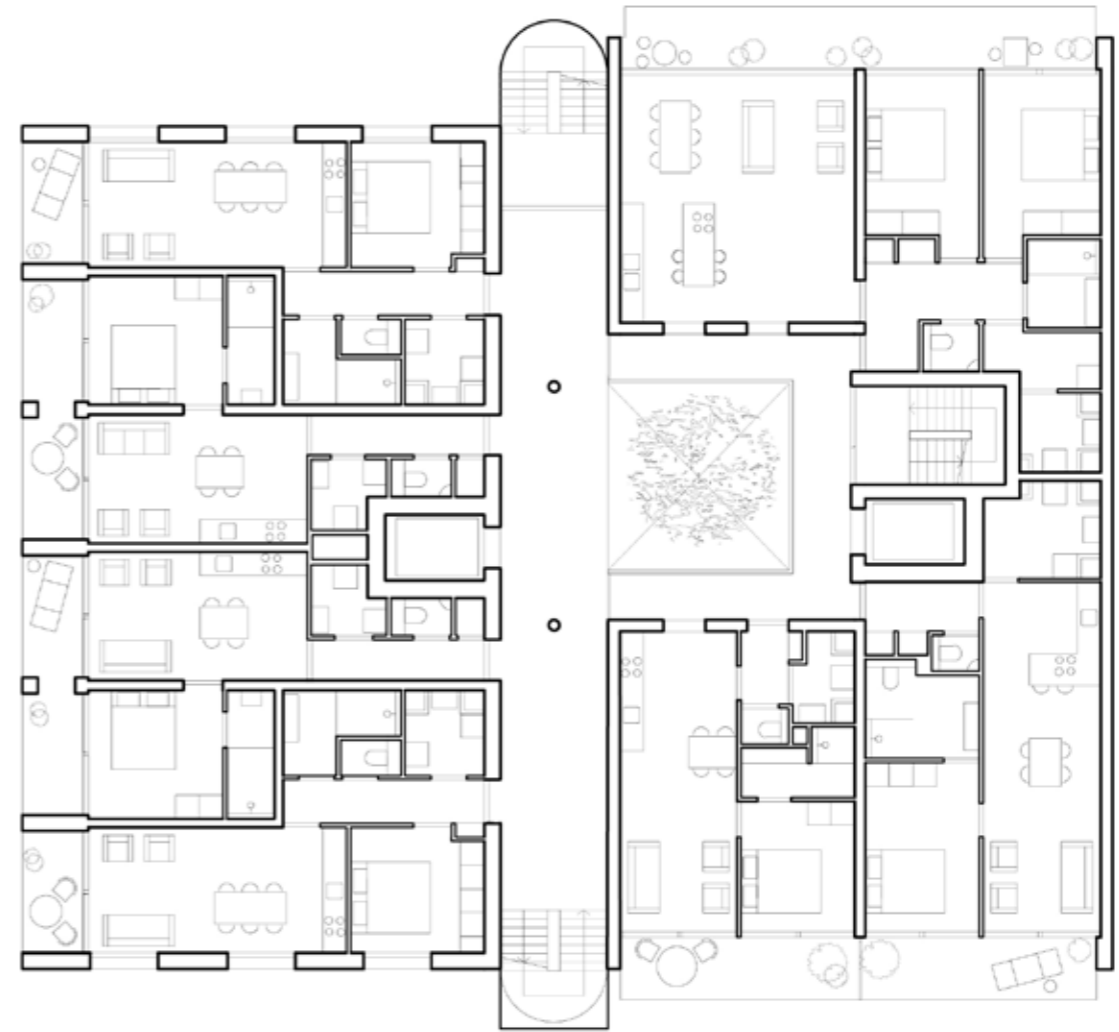








Begane grond



Derde verdieping





Zesde verdieping





