





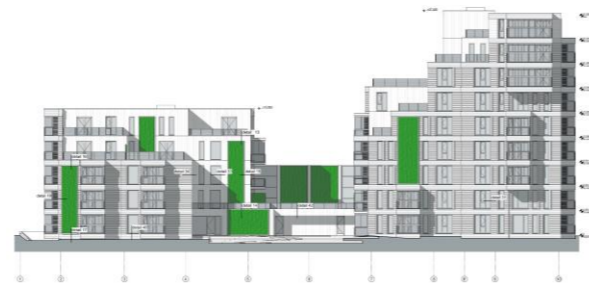
Algemene toelichting op het project

'Cascade' verwijst naar trapsgewijs opgebouwde volumes maar ook naar het programma. Onze visie is dat compact binnenstedelijk wonen, gericht op een brede doelgroep met ruimte voor ontmoeting en gemeenschappelijke voorzieningen bijdraagt aan leefbaarheid en sociale cohesie. Cascade heeft: een mix van verschillende woningtypen en -categorieën, comfortabele buitenruimten, twee goed bereikbare, veilige fietsenstallingen, een dakterras en daktuin en groenvoorzieningen die hittestress verminderen en luchtkwaliteit verbeteren door reductie van fijnstof en CO₂ opname.

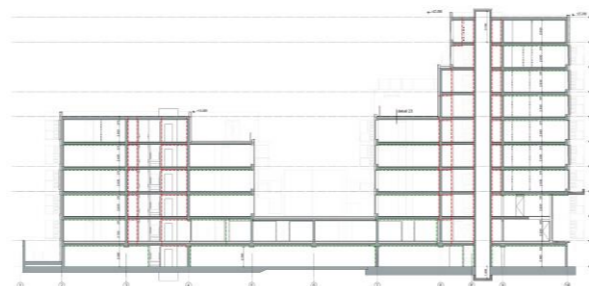
Het programma bestaat uit 87 appartementen in 24 verschillende types variërend van studio tot penthouse (45m²GO tot 135m²GO), 87 individuele bergingen en een stallingsgarage met 62 parkeerplaatsen. Ruim 50% (47) is sociale-koop (45 tot 60m²GO). Alle woningen hebben verdiepinghoge kozijnen met diepe vensterbanken; ontworpen op contact met de omgeving en veel daglicht. Via de speciale app reserveren bewoners de elektrische deelauto en via de BringMe boxen voor post- en pakketdiensten bij de hoofdentree's, delen bewoners ook spullen. Cascade gebruikt het HVC-warmtenet.

Op de locatie gelegen naast bus- en NS-station Alkmaar, overlappen de Kanaaloever ontwikkeling en de stedelijke vernieuwing 'Stationsgebied Alkmaar' elkaar. Op de kleine, door infrastructuur omgeven, plot zijn appartementen gestapeld tot een verticaal stadsbuurtje. De hoogbouw sluit aan bij de grootschalige bebouwing aan het Noordhollandsch kanaal en markeert de toekomstige wandel- en fietszone van kanaaloever naar Stationsplein. De laagbouw aan de Stationsweg respecteert de kleinschaligheid van de negentiende eeuwse spoorbuurt. De geluid- en windluwe, buitenruimte tussen de hoog- en laagbouw is een ontmoetingsplek en een buffer tegen het spoorweggeluid waardoor de woon- en leefomgeving verbetert.

Een woonbestemming eiste bijzondere voorzieningen tegen verkeersgeluid en geluid en trillingen van het spoor. Rondom het gebouw is een isolerende betonnen diepwand aangebracht. Rubber blokken en de 2 meter dikke keldervloer voorkomen dat trillingen van het spoor de woningen bereiken. Het horizontaal gelede metselwerk van de straatgevels in verschillende kleuren, verbanden en reliëf is de 'ruwe bolster'. De binnengevels langs dakterrassen en buitenruimten hebben lichte verticale 'bekleding' passend bij een interieur; de 'blanke pit'. Geluidwerende roosters en afsluitbare glazen schermen dempen het omgevingsgeluid en maken de balkons het hele jaar bruikbaar. Het gezeefdrukte patroon dat is geïnspireerd op de smeedijzeren balkonhekken van de tegenoverliggende woningen is transparant en creëert privacy.



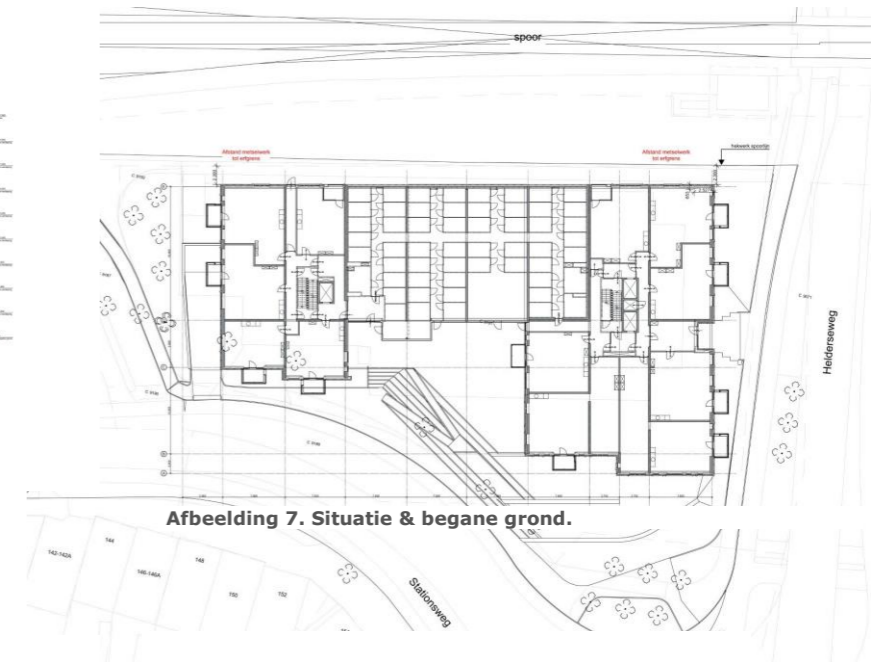
Afbeelding 1 & 2. Gevel zuid & oost hoogbouw.



Afbeelding 3 & 4. Doorsnede west-oost & gevel west hoogbouw.



Afbeelding 5 & 6. Gevel noord & gevel west laagbouw.



Afbeelding 7. Situatie & begane grond.



Afbeelding 8. Plattegrond 1^e verdieping



Afbeelding 9. Plattegrond 3^e verdieping.