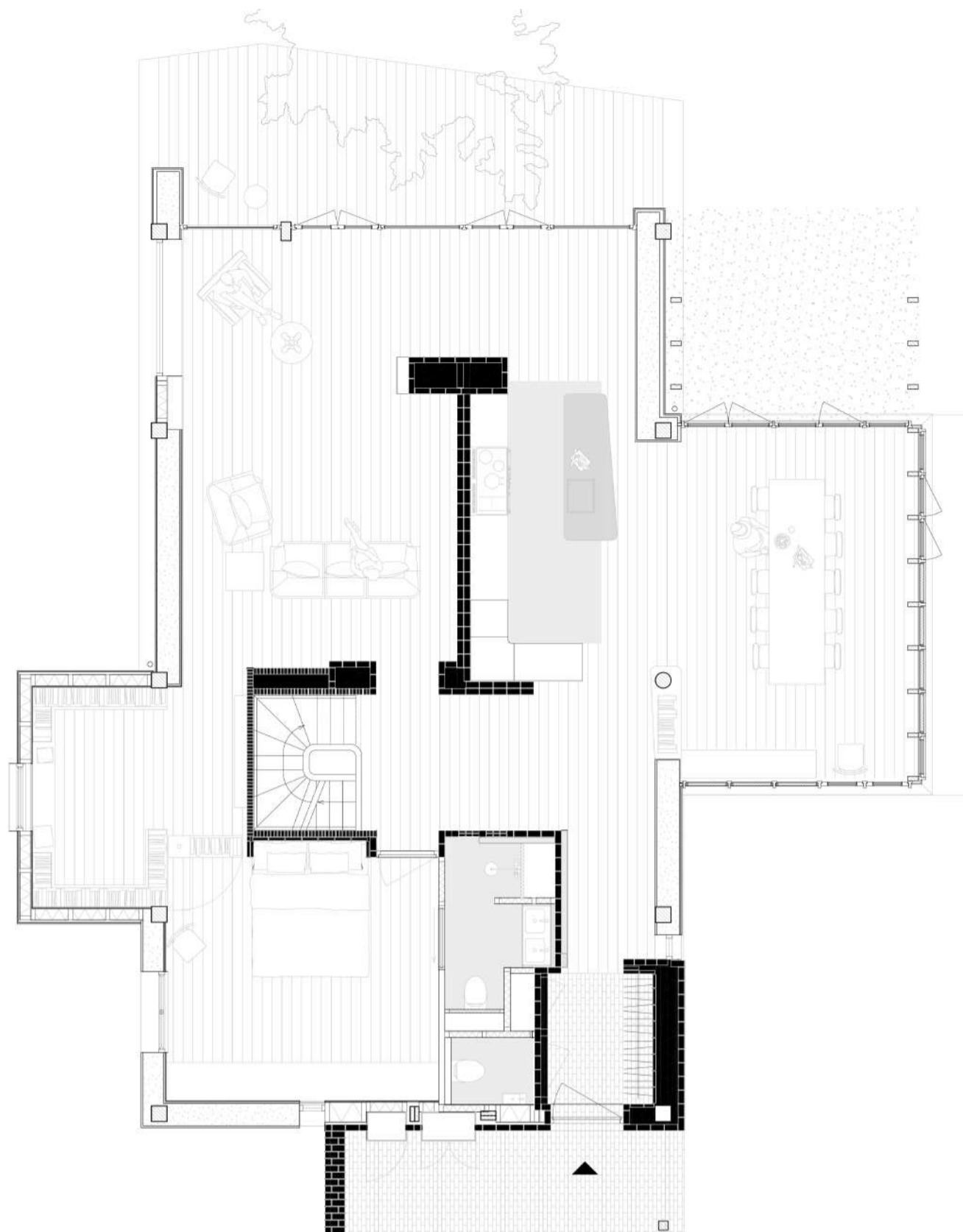


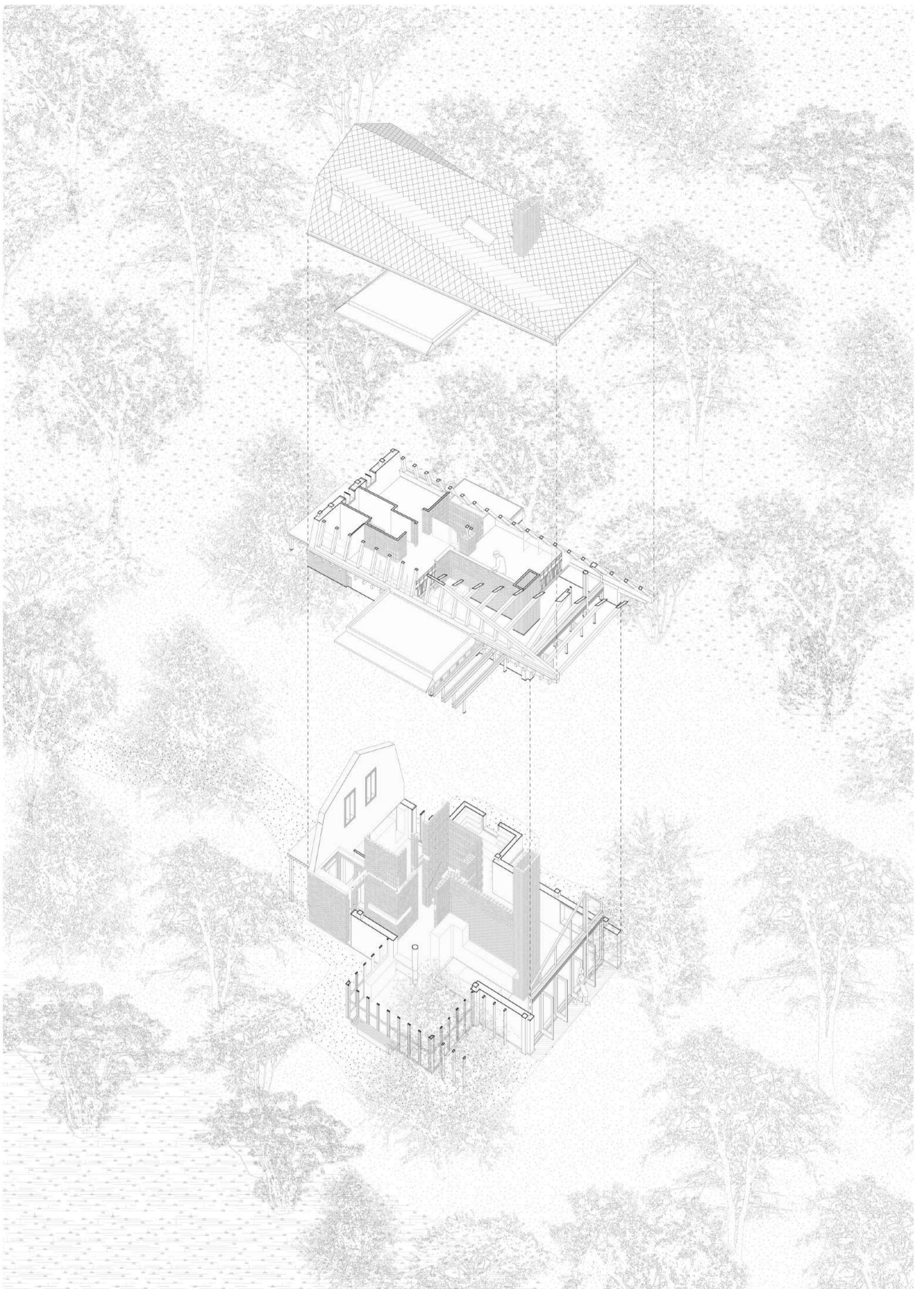
Het historische Noord-Hollandse landgoed bestaat uit maar liefst twintig hectare aan bos, weiland, tuinen, vijvers en sloten. De kavel, gelegen middenin deze groene omgeving, is uniek: aan de noord- en westzijde ontsloten door een beeldschone moestuinmuur en een indrukwekkende moestuin, en aan de zuid- en oostzijde door een uitgestrekt veld en een appelboomgaard. Als nieuwe toevoeging aan deze plek heeft het toekomstige huis de verantwoordelijkheid net zo mooi te verouderen als het landgoed.





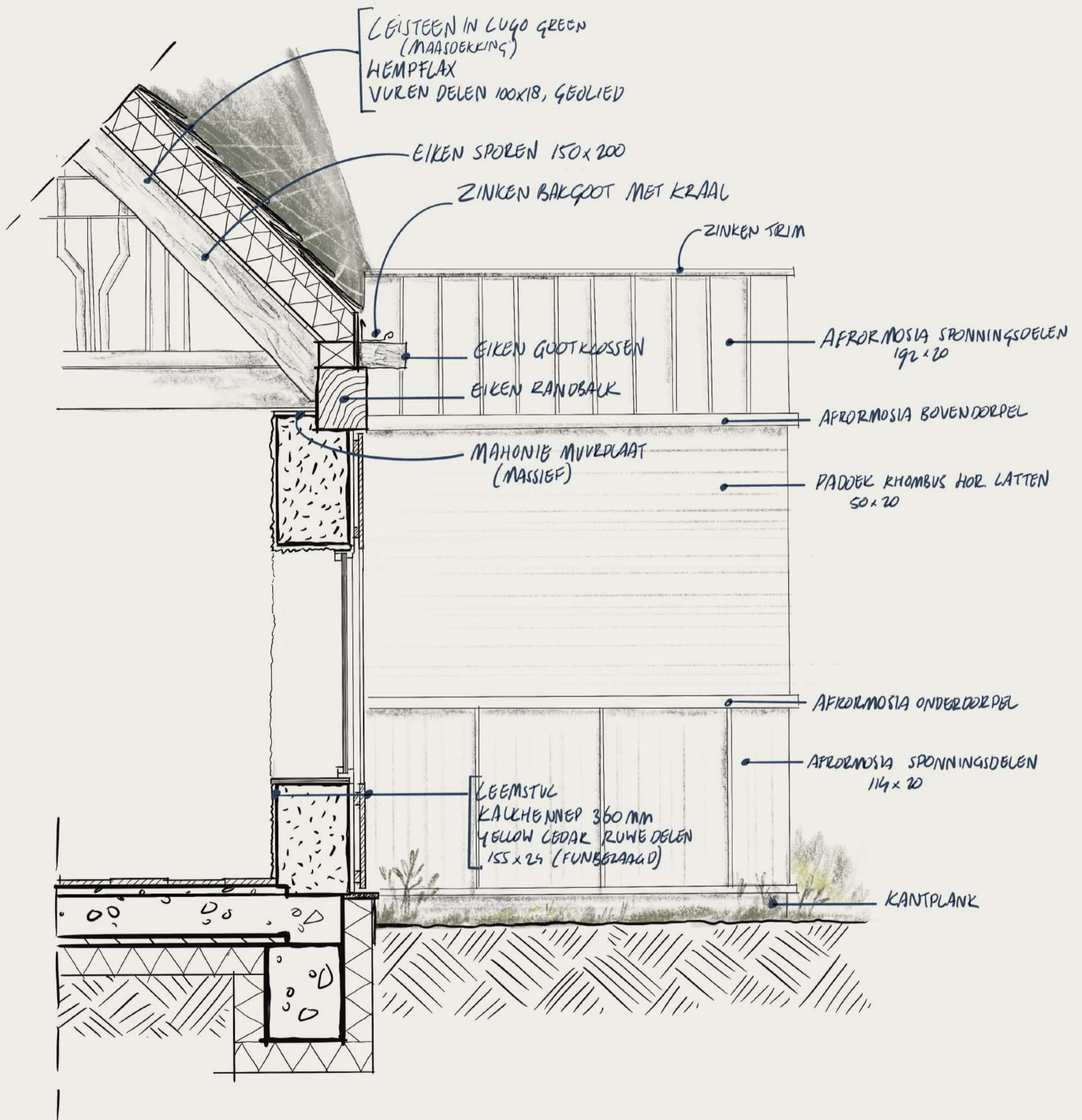
De oude muur langs de moestuin is niet zomaar een muur, maar een multifunctioneel werk dat een microklimaat levert waar vruchten en bloemen goed gedijen. Het karakter van deze muur, als een levend en dienend object, vormt de leidraad voor de structuur van het huis. De muur in het huis is van eenzelfde oude baksteen vervaardigd, in Hilversums formaat en met dezelfde kleurschakering.





Naast de bakstenen muur bestaat het huis uit een ander hoofdelement: een volledig zelfdragende eiken kapconstructie. Deze twee elementen definiëren, verbinden en scheiden alle woonzones. De dakconstructie is overal onderdeel van de ruimtelijke beleving. Het dak is bekleed met grote leistenen in een maasdekking patroon.





Het bouwen met biobased en hergebruikte materialen brengt een specifieke detaillering met zich mee die het huis een geheel eigen karakter geeft. Er bestaan geen standaarddetails waarin deze materialen met elkaar worden gecombineerd. Een TO en UO detailboek met meer dan 70 details heeft de uitvoerders door het bouwproces geleid.