

Atelier PRO architecten

Renovatie EDGE Stadium

Een kantoorgebouw uit 2001, dat toentertijd al duurzaam was, verder verduurzamen en transformeren tot een eigentijdse werkplek – dat is wij als architecten voor ontwikkelaar EDGE hebben gedaan met het Forum-complex in Amsterdam; daarbij hebben we zoveel mogelijk bestaande gebouwdelen en materialen hergebruikt. Wat de opdracht helemaal bijzonder maakt is dat het gebouw ook oorspronkelijk door atelier PRO ontworpen is.

Het complex is getransformeerd tot EDGE Stadium, een moderne en inspirerende werkomgeving met ruimte voor startups en kleine bedrijven - een bewuste mix, die samenwerking en innovatie bevordert. EDGE Stadium is een groen en gezond kantoor, met natuurlijke materialen, weelderige beplanting, een hoge luchtkwaliteit en een wijds dakterras. Door de locatie, vlakbij de Zuidas en het Olympisch Stadion ligt het gebouw middenin het leven van de stad, maar ook in het zakelijke hart van Amsterdam.

Een groen en inspirerend interieur

EDGE bestaat uit twee lange kantoorvleugels, die zijn verbreed en opgetopt met een extra verdieping. Op deze manier is de oppervlakte van het gebouw met 30% vergroot. Het centrale atrium dat tussen deze twee vleugels ligt is bewaard, uitgebouwd en heeft een nieuwe uitstraling gekregen; het is heringericht als een weelderige groene ruimte waar de gebruikers elkaar kunnen ontmoeten, en is daarmee het hart van het gebouw. Dit is dé plek waar mensen samen kunnen komen, waar ze ideeën uitwisselen en elkaar inspireren, in een omgeving vol planten, ruimte en licht. Het paviljoen in de achterwand werd ontmanteld, uitgebreid en voorzien van een nieuwe gevel; het hartvormige, met koper beklede paviljoen aan de voorzijde werd herkenbaar geïntegreerd en vormt nu een blikvanger in het nieuwe atrium.

Een sociaal en gezond kantoor

Het atrium wordt voor méér gebruikt dan voor werk alleen: het is ook een plek waar mensen van buitenaf kunnen afspreken voor een goede kop koffie of een gezonde lunch. Buiten kantooruren wordt de ruimte regelmatig gebruikt voor bijzondere events - work-out sessies, silent disco's, orkestrepitities; zo zorgt EDGE Stadium voor levendigheid in een 'stil' stuk stad. Het gebouw is ingericht als aanjager van sociale interactie, maar is ook zo opgezet dat het mensen aanzet om meer te bewegen – het is immers óók een gezond gebouw; nieuwe, sfeervolle trappenhuisen zorgen voor een vanzelfsprekende routing, liften zijn secundair aan deze trappen, en er is zelfs een vergaderruimte met een 'walking floor'. De natuurlijke materialen, lichte hoge ruimtes en vele planten dragen bij aan de mentale gezondheid van de gebruikers. Zo is, op alle fronten, een 'beter' gebouw ontstaan.

Circulair en biobased transformeren

Omdat het pand al voldeed aan een groot deel van de eisen, konden veel elementen uit het bestaande gebouw hergebruikt en geüpgraded worden. Zo hebben de oorspronkelijke houten kolommen en balken hun weg gevonden naar een paardrijhal bij een manege; ook het koper van het paviljoen in de achterwand van het atrium is elders hergebruikt.

Alle oorspronkelijke houten puien tussen de kantoorvleugels en het atrium zijn verwijderd, opgeslagen en teruggeplaatst in het nieuwe ontwerp, waardoor alle binnengevels circulair zijn. Ditzelfde geldt voor de buitengevels: bij de aanpassing van het atrium zijn op aantal plekken de glazen buitengevels weggehaald en vervolgens hergebruikt in de opbouw van de kantoorvleugels – hier was dus alleen een kleine hoeveelheid nieuwe natuursteen nodig. Voor de constructie van de optopping is daarbij bewust gekozen voor biobased hout. Ook komen de meubels in het atrium uit een circulaire bron.

Duurzaamheid in technologie én ontwerp

De duurzaamheid van het ontwerp zit echter niet alleen in de vormgeving, maar ook in zaken als de beplanting en de installaties; slimme technologische maatregelen spelen hierbij een belangrijke ondersteunende rol. De installaties zijn vernieuwd en aangepast aan de huidige eisen; voor de verwarming en koeling was in 2001 al een - voor toen vrij unieke - warmte-/koudeopslag toegepast, het huidige ontwerp borduurt hier op voort. Voor de duurzaamheid zijn de hoogste standaarden - BREEAM Excellent en WELL Platinum - aangehouden. Ook is het pand het eerste R2S (Ready2Services)-gecertificeerde gebouw met twee sterren in Nederland; met dit label wordt de 'smart connectivity', oftewel de prestaties door middel van slimme technologie, van een gebouw gewogen.

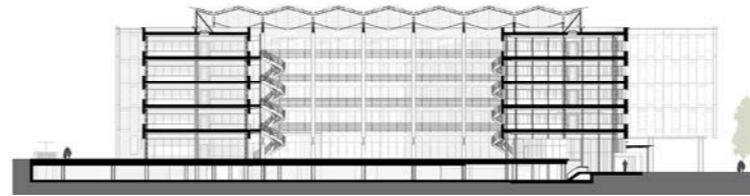
Een bijzondere samenwerking

Samenwerken gaat vanzelf als je dezelfde kernwaarden deelt, en opdrachtgever EDGE en atelier PRO delen deze waarden: om beter te ontwerpen én beter te bouwen. Het project laat zien dat écht duurzame, circulaire gebouwen alleen realiteit kunnen worden als opdrachtgever en architect elkaars visie delen en versterken.

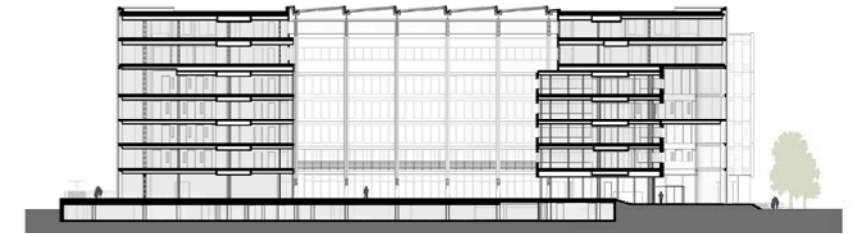
Rob van Aarem, director projects bij EDGE: *“Met EDGE Stadium hebben we, samen met atelier PRO, een nieuwe standaard gezet voor duurzame, gezonde en innovatieve werkomgevingen. Door de transformatie is een tijdloos kantoor ontstaan dat tevens een sociale en creatieve ontmoetingsplek biedt, met nabije faciliteiten voor sport en ontspanning, een bestemming in de stad die tegelijkertijd, met BREEAM Excellent en WELL Platinum, een voorbeeld is op het gebied van herontwikkeling en duurzaamheid.”*

#theworldneedsbetterbuildings

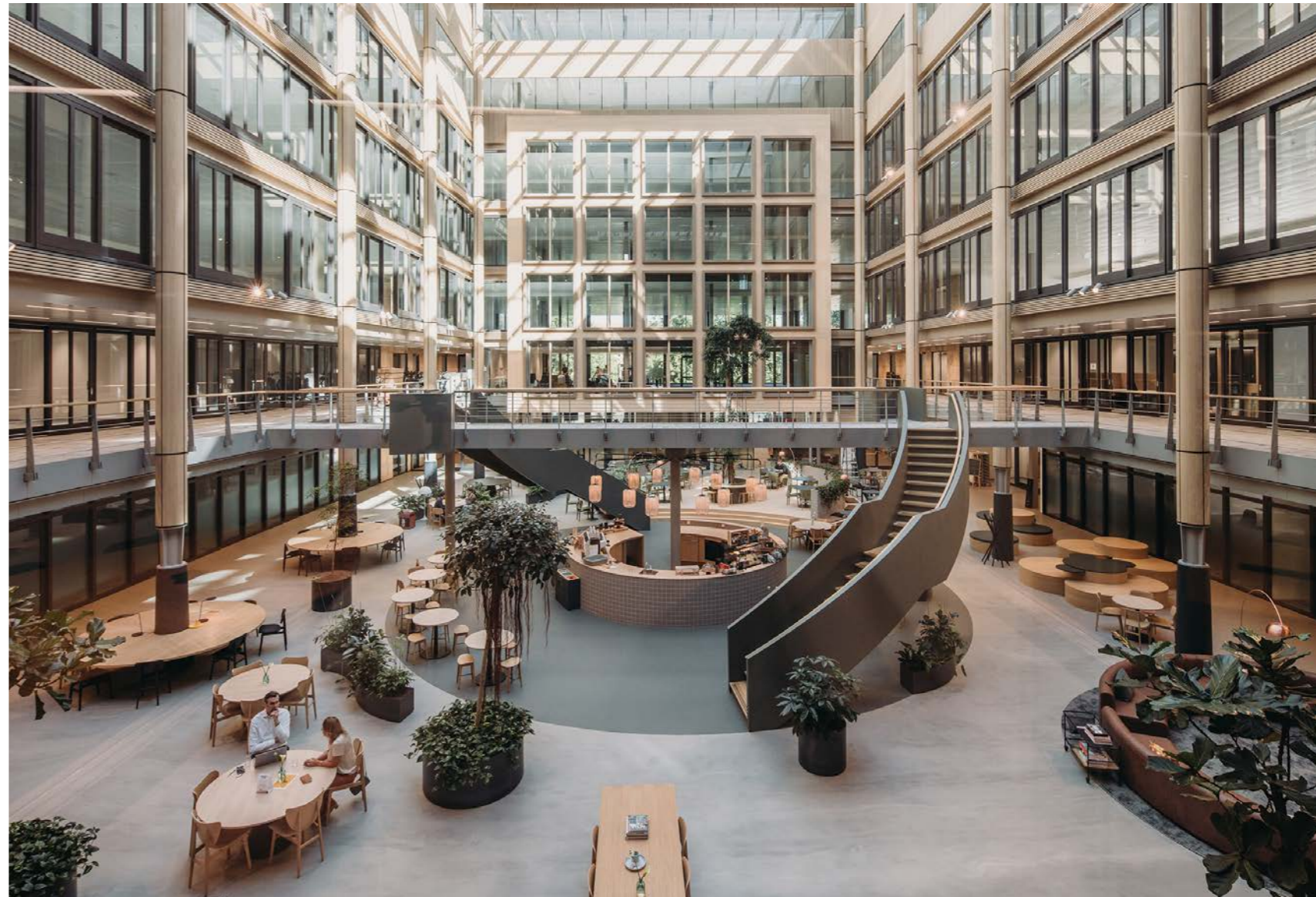
Dorte Kristensen, architect directeur bij atelier PRO: *“Als architect moeten we verantwoordelijkheid nemen voor wat we ontwerpen. Dat betekent dat we dus niet zomaar kiezen voor nieuwbouw, tenzij dat strikt noodzakelijk is. Ons werk gaat veel meer over hergebruik en verduurzaming van een bestaande panden en materialen. Het vraagt ook om het ontwerpen van eigentijdse, gezonde en innovatieve omgevingen, met veel groen en fijne plekken waar mensen elkaar kunnen ontmoeten, waar verbindingen worden gelegd. Daarin hebben wij en opdrachtgever EDGE elkaar gevonden, en daarmee is 'ons oude Forum-complex' – wéér – klaar voor de toekomst, nu als een EDGE workspace.”*

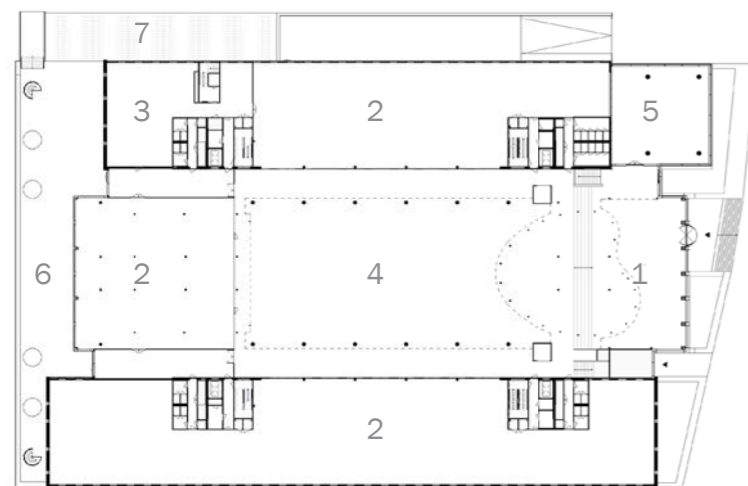


Doorsnede A oude situatie

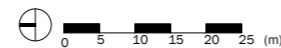


Doorsnede A nieuwe situatie

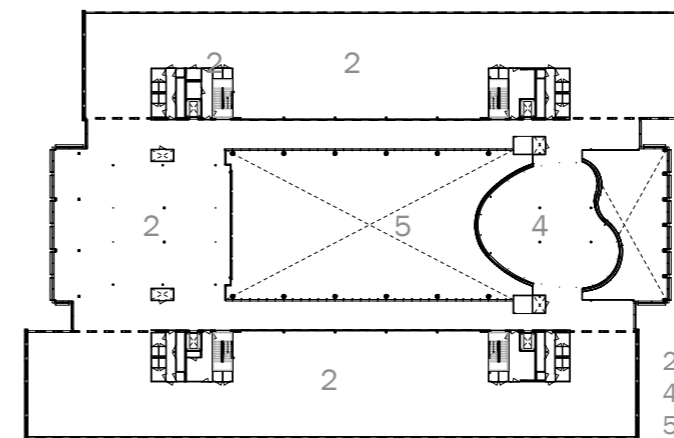




- 1. entree
- 2. kantoren
- 3. keuken
- 4. atrium
- 5. vergaderzaal
- 6. terras
- 7. fietsenstalling



Begane grond



- 2. kantoren
- 4. atrium
- 5. vergaderzaal

Eerste verdieping

Periode 2020-2023

Architect

Atelier PRO architecten

Hans Kalkhoven en Dorte Kristensen

Adviserend architect Studio Leon Thier

Opdrachtgever Edge

Adres Roeskestraat 100, Amsterdam

Bruto vloeroppervlak 29.221 m²

Fotografie

Eva Bloem en Mădălina Băghiceanu

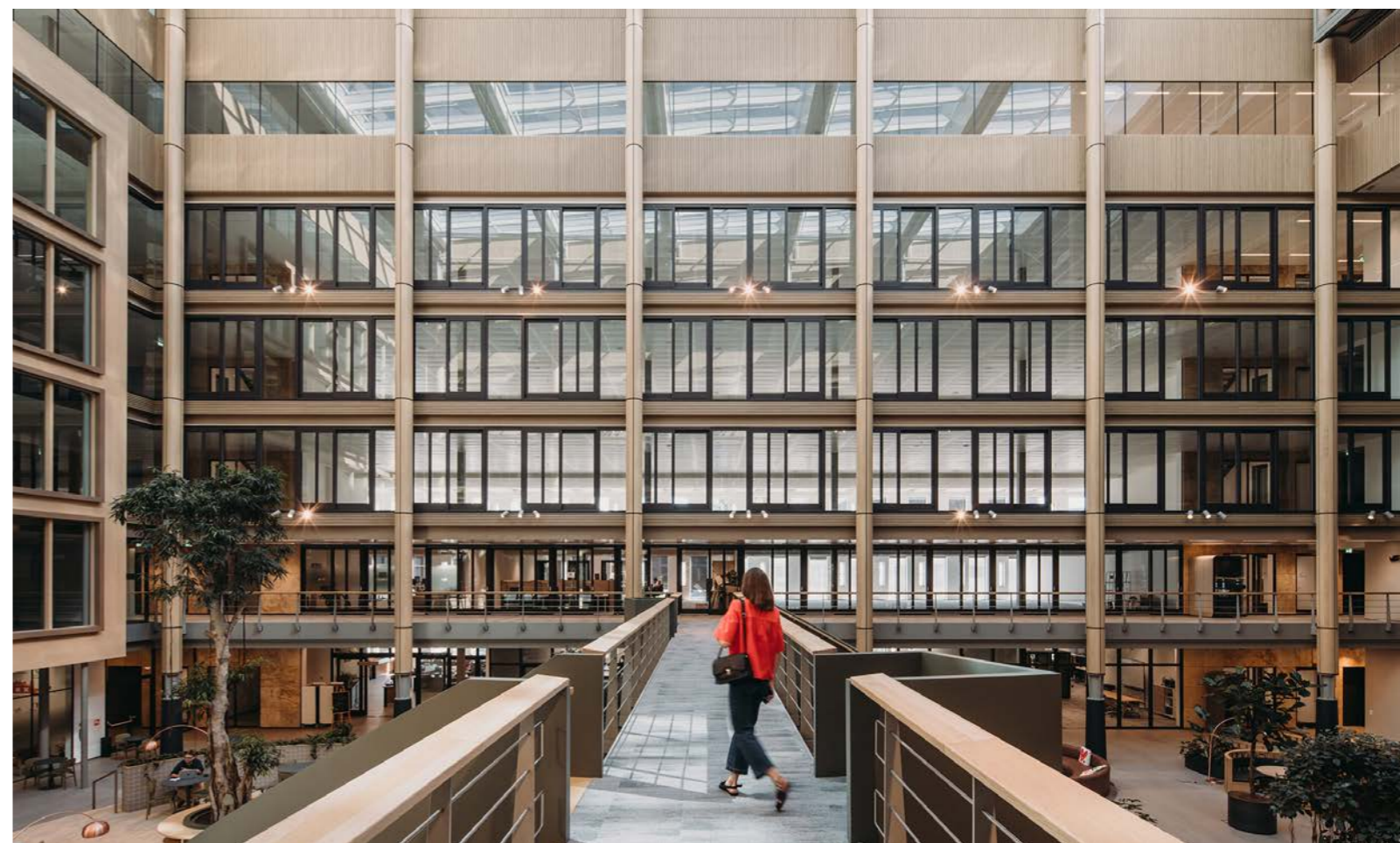
Adviseur bouwfysica DGMR Drachten

Constructeur VRI Amsterdam

Bouwkundig aannemer G & S Bouw

Amsterdam

installatieadviseur DWA



Atelier PRO architecten

Renovatie EDGE Stadium, Amsterdam



HET HART VAN HET GEBOUW

Het atrium, als hart van het gebouw, is een van de aanjagers van de transformatie, maar had ook een bestaande eigen ruimtelijke kwaliteit. Atelier PRO wilde deze kwaliteit behouden en tegelijkertijd een gevoel van licht en natuurlijkheid toevoegen.



HET BESTAANDE OMARMEN

Omdat het gebouw al aan een groot deel van de eisen voldeed, zijn veel elementen uit het oorspronkelijke ontwerp hergebruikt, zoals de houten kozijnen, waardoor alle binnengevels circulair zijn.

Zo zijn de oorspronkelijke houten kolommen en balken hergebruikt voor een paardrijhal van een manege; ook het koper van het paviljoen in de achterwand van het atrium is elders opnieuw gebruikt. Tegelijkertijd komen de meubels in het atrium uit een circulaire bron.



HET CENTRALE ATRIUM

Het centrale atrium is uitgebreid met een houten dakstructuur en heeft een nieuw uiterlijk gekregen; het is heringericht als een weelderige groene ruimte waar gebruikers elkaar kunnen ontmoeten en die fungeert als het hart van het gebouw. Nieuwe, aantrekkelijke trappenhuizen nodigen mensen uit elkaar te ontmoeten en zich te verplaatsen.





Buiten kantooruren wordt de ruimte regelmatig gebruikt voor bijzondere events - work-out sessies, silent disco's, orkestrepetities; zo zorgt EDGE Stadium voor levendigheid in een 'stil' stuk stad. Koffie, concerten, dansen - alles kan in een stimulerende omgeving.

