

Naam project
de Posterij
Functie/ invulling van het gebouw of gebied
11 appartementen boven commerciële plint
Adres
Middenweg 172
Gemeente
Den Helder
Gerealiseerd in
2023 - 2024
(in gebruikname appartementen juni 2024)



Dit beeldbepalende gebouw voor de stad heeft Architect Jo Kruger in 1965 innovatief geconstrueerd. Vanuit het respect voor de ontwerper en zijn werk hebben we veel onderzoek gedaan en zijn heel zorgvuldig te werk gegaan. Het oogt massief, maar er is destijds door de schaarheid van de materialen uitgekiend. De functie van postkantoor en sorteercentrum heeft het gebouw al lange tijd niet meer.

Het gebouw is gebouwd als zogenoemde pilotes. Om dat te benadrukken, hebben we ervoor gekozen om de laagbouw te verwijderen en glaswanden te plaatsen in oorspronkelijk gesloten gevels op de begane grond. Zo ontstaat er een transparant gebouw met volop ruimte voor representatieve commerciële functies.

Het karakter van de buitenkant van het gebouw hebben we helemaal intact gelaten. Om achter de buitengevels fantastische woningen te realiseren moesten we, net als destijds Kruger, innovatief aan het werk.



doorsnede over appartement

Appartementen

De nieuwe bewoners komen straks met lift of de trap op de bovenste verdieping waar de entrees van de woningen zijn gesitueerd. Daar is voor ieder appartement een 'skyroom' gerealiseerd die toegang geeft tot de woningen en een ruim dakterras. Op de verdieping daaronder bevinden zich de slaapkamers en de badkamer. Nog weer een verdieping lager wordt gewoond.

Dit heeft het mogelijk gemaakt om alle appartementen minimaal een dubbele oriëntatie te geven. 5 van de 11 appartementen overspannen twee beuken en zijn voorzien van royale vides die de woningen een ruimtelijk uniek karakter geven. De karakteristieke constructie is daar waar mogelijk in het zicht gebleven.



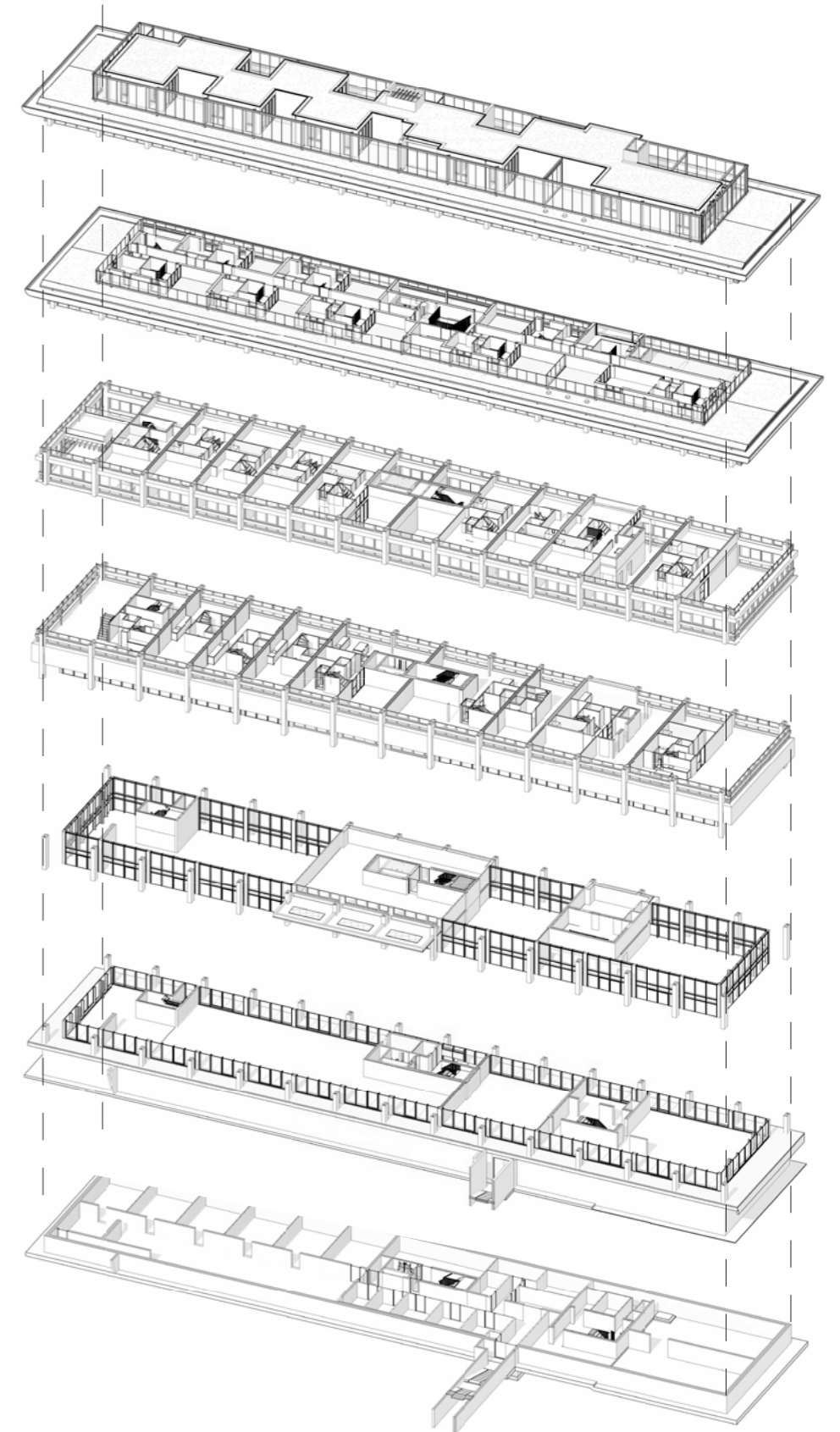
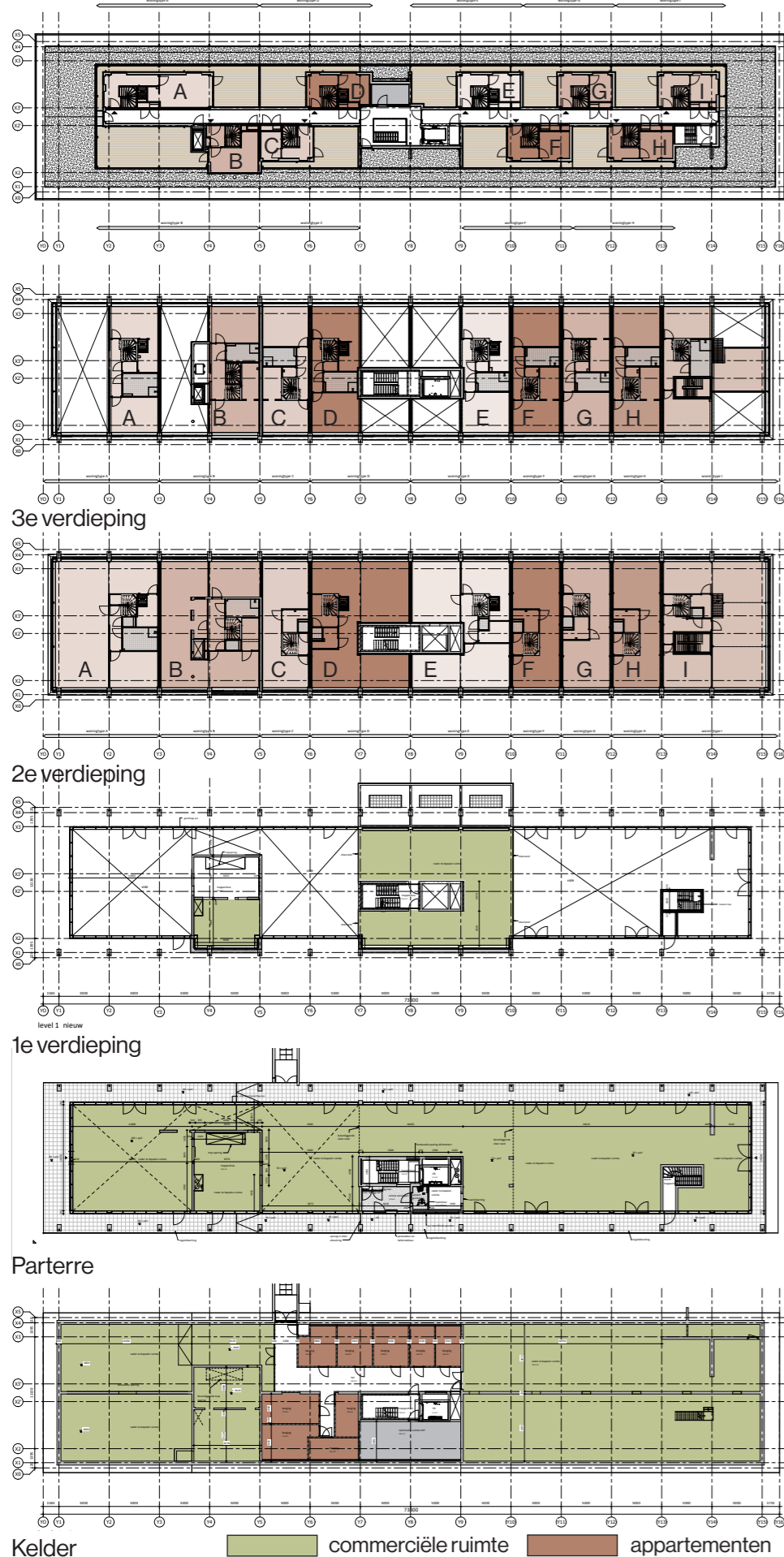


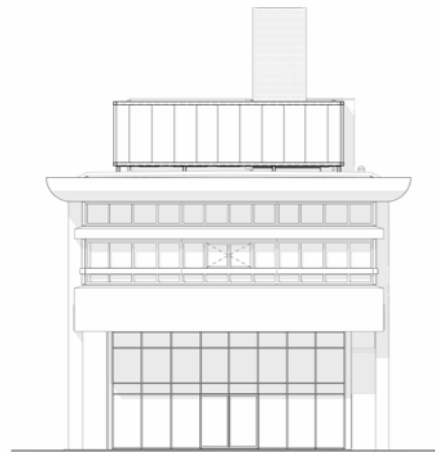
Commerciële functies

Het gebouw is voorzien van een kelder over het gehele gebouwoppervlak. Een klein deel wordt gebruikt als bergruimte voor de appartementen. De overige ruimte gecombineerd met de dubbelhoge transparante plint wordt ingericht voor commerciële functies.



Behoud van een stadsicoon





oostgevel



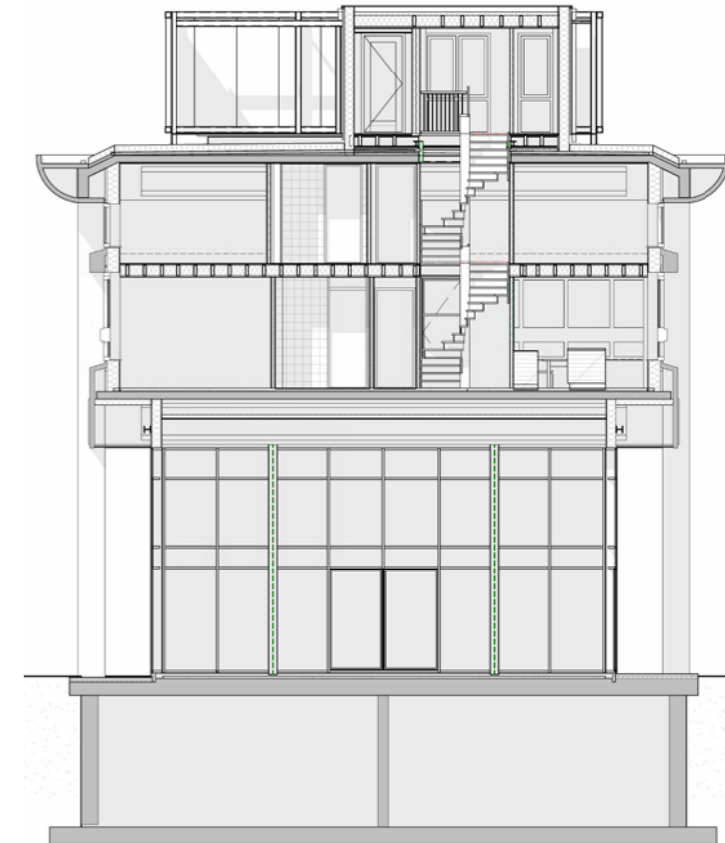
noordgevel (Middenweg)



zuidgevel



westgevel



dwarsdoorsnede



in het avondbeeld is de transparantie in de plint van het gebouw nog duidelijker zichtbaar.



de woningentree prominent in de gevel aan de Middenweg