

‘De architectuur biedt de verhalen de ruimte.’

Op een bijzondere, beladen plek vertelt het Nationaal Holocaustmuseum de geschiedenis van de Jodenvervolging in Nederland tijdens de Tweede Wereldoorlog. Het museum, geopend in 2024, is gehuisvest in de Hervormde Kweek-school. Het vormt een groter geheel met de Hollandsche Schouwburg aan de overkant van de straat. De Hollandsche Schouwburg, het verzamelpunt van waaruit Joden werden gedeporteerd naar de kampen, was al een herdenkingsplek. Het verhaal van de Hervormde Kweek-school is minder bekend: via dit gebouw werden 600 Joodse kinderen naar onderduik-adressen gebracht. Het museum moet een plek worden om te herdenken en om de geschiedenis aan toekomstige generaties over te brengen. Het doel van het architectonische ontwerp is om de historische elementen van het gebouw die bewaard zijn gebleven, in ere te houden, en om een aaneenschakeling van ruimten te creëren waarin de persoonlijke verhalen uit het verleden voor de museumbezoekers tot leven kunnen komen. Zodat je voelt: *dit is hier gebeurd*.



Voor aanvang van de renovatie



De Hervormde Kweek-school in zijn oorspronkelijke contour en het moderne entreegebouw



De Plantage Middenlaan met zicht op de Hervormde Kweekschool en Hollandsche Schouwburg



Situatie van de Hollandsche Schouwburg en de Hervormde Kweekschool



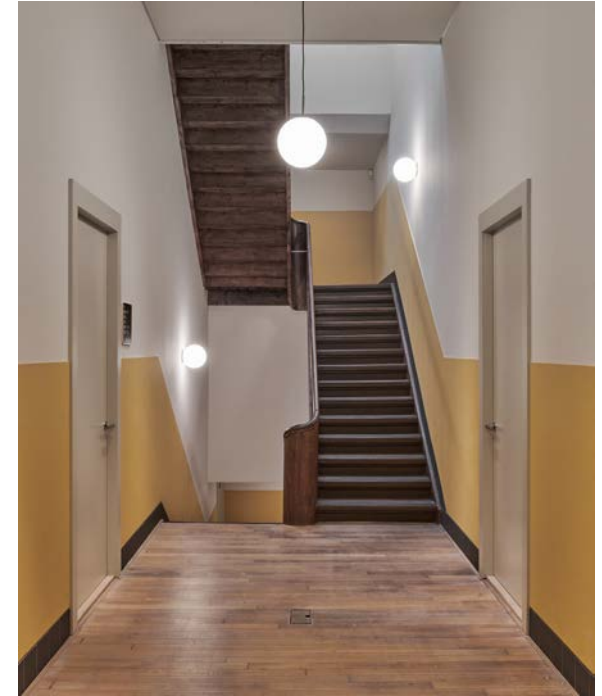
Nieuwe entree Nationaal Holocaustmuseum



Entree Nationaal Holocaustmuseum



Het auditorium in de nieuwbouw op het achterterrein



Het gerenoveerde trappenhuis



Zicht op de erfafscheiding



Vaste tentoonstellingsruimte



Eén van de vroegere klaslokalen waar zich nu de vaste tentoonstelling bevindt



De gevel van de Hollandsche Schouwburg in de oorspronkelijke kleurstelling van Jan Leupen



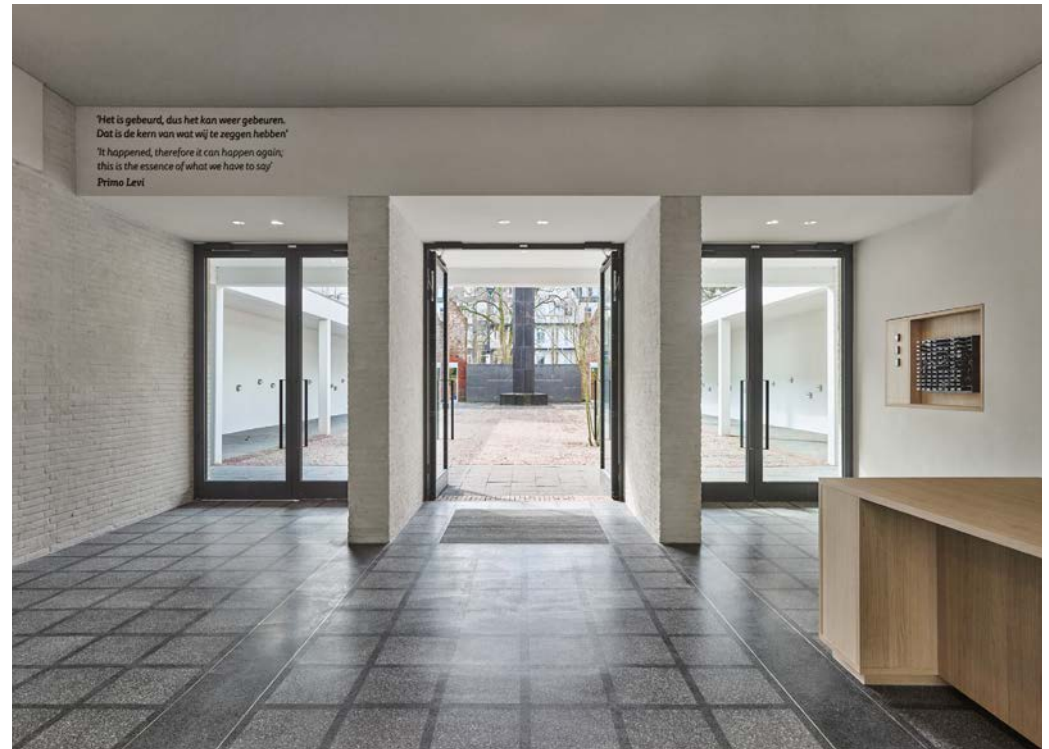
Hollandsche Schouwburg tijdens de Tweede Wereldoorlog met Nazi-bewakers, 1942



Een open verbinding met de herdenkingsplek ontworpen door Jan Leupen ca. 1960



De gerenoveerde binnenplaats van de Hollandsche Schouwburg



De nieuwe entreehal Hollandsche Schouwburg verwijst naar het originele ontwerp van Jan Leupen